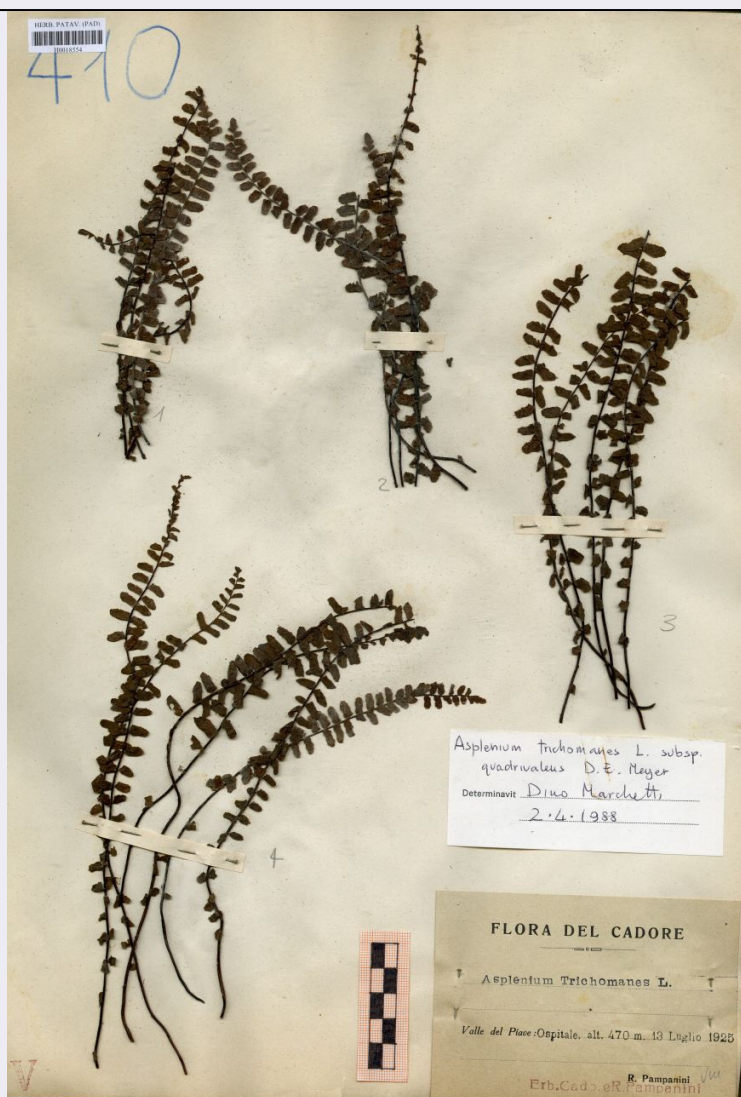


# SCHEDA



## CD - CODICI

TSK - Tipo scheda	BNB
LIR - Livello ricerca	P
<b>NCT - CODICE UNIVOCO</b>	
NCTR - Codice regione	05
NCTN - Numero catalogo generale	00707236
ESC - Ente schedatore	UNIPD
ECP - Ente competente	S234

## AC - ALTRI CODICI

ACI - Codice internazionale erbario	PAD
ACK - Codice campione	H0018554
ACN - Altro codice campione	VIII

## OG - OGGETTO

<b>OGT - OGGETTO</b>	
OGTD - Definizione	erbario
OGTE - Denominazione	

<b>erbario</b>	Erbario delle Tre Venezie
<b>OGTR - Tipologia erbario</b>	erbario crittogamico
<b>OGTC - Denominazione collezione/ raccolta</b>	Erbario delle Tre Venezie
<b>OGTZ - Tipologia collezione/ raccolta</b>	collezione crittogamica
<b>OGTO - Tipologia contenitore</b>	foglio
<b>OGTK - Tipologia campione</b>	essiccato

## SB - SISTEMATICA-BOTANICA

### SBS - SISTEMATICA

<b>SBSF - Famiglia</b>	Aspleniaceae
<b>SBSN - Numero genere</b>	VIII

### NBN - NOMENCLATURA

<b>NBNA - Specie nome completo</b>	Asplenium trichomanes L.
------------------------------------	--------------------------

### NAA - NOMENCLATURA ATOMIZZATA

<b>NAAA - Genere</b>	Asplenium
<b>NAAB - Specie nome</b>	trichomanes
<b>NAAC - Specie autore</b>	L.

### DBV - DETERMINAVIT

<b>DBVA - Determinavit</b>	Pampanini, Renato
----------------------------	-------------------

### CBP - COMPOSIZIONE CAMPIONE

<b>CBPF - Numero fogli/ parti</b>	più di 6
<b>CBPE - Numero etichette</b>	2
<b>CBPB - Numero buste</b>	0

### SBE - CARTELLINI/ ETICHETTE

<b>SBEI - Intestazione originale</b>	Flora del Cadore
<b>SBET - Testo</b>	Valle del Piave, Ospitale, 470m
<b>SBEL - Lingua</b>	italiano
<b>SBEC - Caratteri lingua</b>	latini
<b>SBEA - Autografia</b>	no
<b>SBEG - Indicazioni grafiche</b>	Erb.Cadore R.Pampanini

## LR - DATI DI RACCOLTA

### LRV - LOCALITA' DI RACCOLTA

<b>LRVT - Tipo di localizzazione</b>	località di raccolta - dati storici
<b>LRVK - Continente</b>	Europa
<b>LRVS - Stato</b>	Italia
<b>LRVR - Regione</b>	Veneto
<b>LRVP - Provincia</b>	Belluno
<b>LRVC - Comune</b>	Ospitale di Cadore

### LRI - INFORMAZIONI SULLA RACCOLTA

<b>LRIA - Altitudine</b>	470m
--------------------------	------

**LRD - LEGIT E DATA****LRDA - Legit** Pampanini, Renato**LRDF - Data esatta** 1925/07/13**RB - REVISIONI-BOTANICA****RBR - DATI REVISIONE****RBRT - Tipologia** revisione morfologica**RBRA - Autore** Marchetti, Dino**RBRN - Nome da revisione** Asplenium trichomanes L. ssp.quadrivalens Meyer**RBN - NOMENCLATURA ATOMIZZATA****RBNA - Genere** Asplenium**RBNB - Specie nome** trichomanes**RBNC - Specie autore** L.**RBND - Sottospecie nome** quadrivalens**RBNE - Sottospecie autore** Meyer**RBD - DATA REVISIONE****RBDF - Data esatta** 1988/04/02**LC - LOCALIZZAZIONE GEOGRAFICO-AMMINISTRATIVA****PVC - LOCALIZZAZIONE GEOGRAFICO-AMMINISTRATIVA ATTUALE****PVCS - Stato** ITALIA**PVCR - Regione** Veneto**PVCP - Provincia** PD**PVCC - Comune** Padova**PVCL - Località** PADOVA**LDC - COLLOCAZIONE SPECIFICA****LDCT - Tipologia** palazzo**LDCQ - Qualificazione** pubblico**LDCN - Denominazione attuale** Palazzina del prefetto (ex)**LDCC - Complesso di appartenenza** Orto Botanico di Padova**CO - CONSERVAZIONE****STC - STATO DI CONSERVAZIONE****STCT - Tipo** secco**STCC - Stato di conservazione** buono**TU - CONDIZIONE GIURIDICA E VINCOLI****CDG - CONDIZIONE GIURIDICA****CDGG - Indicazione generica** proprietà Ente pubblico non territoriale**DO - FONTI E DOCUMENTI DI RIFERIMENTO****FTA - DOCUMENTAZIONE FOTOGRAFICA****FTAX - Genere** documentazione allegata**FTAP - Tipo** fotografia digitale (file)

<b>FTAA - Autore</b>	Marcucci, Rossella
<b>FTAD - Data</b>	2020/12/03
<b>FTAE - Ente proprietario</b>	Università di Padova
<b>FTAN - Codice identificativo</b>	unipdmb000784
<b>FTAF - Formato</b>	jpg

### **AD - ACCESSO AI DATI**

<b>ADS - SPECIFICHE DI ACCESSO AI DATI</b>	
<b>ADSP - Profilo di accesso</b>	2
<b>ADSM - Motivazione</b>	scheda contenente dati personali

### **CM - COMPILAZIONE**

<b>CMP - COMPILAZIONE</b>	
<b>CMPD - Data</b>	2020
<b>CMPN - Nome</b>	Marcucci, Rossella
<b>RSR - Referente scientifico</b>	Marcucci, Rossella
<b>FUR - Funzionario responsabile</b>	Majoli, Luca