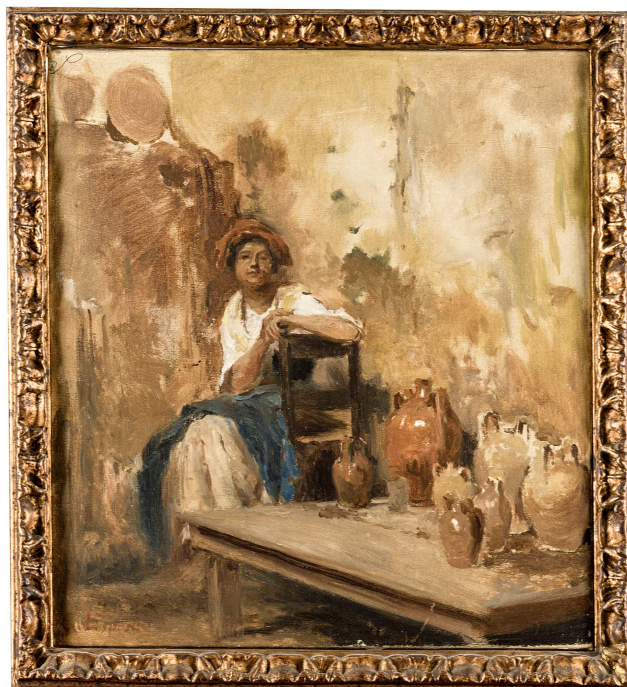


SCHEDA



CD - CODICI

TSK - Tipo Scheda	OA
LIR - Livello ricerca	C
NCT - CODICE UNIVOCO	
NCTR - Codice regione	15
NCTN - Numero catalogo generale	00891604
ESC - Ente schedatore	P065
ECP - Ente competente	S83
EPR - Ente proponente	Provincia di Salerno

OG - OGGETTO

OGT - OGGETTO

OGTD - Definizione	dipinto
OGTP - Posizione	sala 5

SGT - SOGGETTO

SGTI - Identificazione	Acquiola
SGTT - Titolo	Acquiola

LC - LOCALIZZAZIONE GEOGRAFICO-AMMINISTRATIVA**PVC - LOCALIZZAZIONE GEOGRAFICO-AMMINISTRATIVA ATTUALE**

PVCS - Stato	ITALIA
PVCR - Regione	Campania
PVCP - Provincia	SA
PVCC - Comune	Salerno
PVCL - Località	Salerno

LDC - COLLOCAZIONE SPECIFICA

LDCT - Tipologia	museo
LDCQ - Qualificazione	pubblico
LDCN - Denominazione attuale	Palazzo Pinto
LDCC - Complesso di appartenenza	Pinacoteca Provinciale di Salerno
LDCU - Indirizzo	via Mercanti 63, Salerno
LDCM - Denominazione raccolta	Pinacoteca Provinciale di Salerno
LDCS - Specifiche	sala 5

DT - CRONOLOGIA**DTZ - CRONOLOGIA GENERICA**

DTZG - Secolo	XIX
DTZS - Frazione di secolo	fine

DTS - CRONOLOGIA SPECIFICA

DTSI - Da	1870
DTSF - A	1899

DTM - Motivazione cronologia	bibliografia
-------------------------------------	--------------

AU - DEFINIZIONE CULTURALE**AUT - AUTORE**

AUTM - Motivazione dell'attribuzione	bibliografia
AUTN - Nome scelto	Gaetano Esposito
AUTA - Dati anagrafici	1858/ 1911
AUTH - Sigla per citazione	Esposito

ATB - AMBITO CULTURALE

ATBD - Denominazione	ambito salernitano
ATBM - Motivazione dell'attribuzione	bibliografia

MT - DATI TECNICI

MTC - Materia e tecnica	tela/ pittura a olio
--------------------------------	----------------------

MIS - MISURE

MISU - Unità	cm
MISA - Altezza	36
MISL - Larghezza	32

CO - CONSERVAZIONE

STC - STATO DI CONSERVAZIONE

STCC - Stato di conservazione	buono
--------------------------------------	-------

DA - DATI ANALITICI**DES - DESCRIZIONE**

DESO - Indicazioni sull'oggetto	dipinto
--	---------

DESI - Codifica Iconclass	N.R.
----------------------------------	------

DESS - Indicazioni sul soggetto	venditrice di acqua seduta su una sedia , avanti a lei un tavolo sul quale sono disposte anfore di varia misura
--	---

ISR - ISCRIZIONI

ISRS - Tecnica di scrittura	a pennello
------------------------------------	------------

ISRP - Posizione	in basso a sinistra
-------------------------	---------------------

ISRI - Trascrizione	G. Esposito
----------------------------	-------------

NSC - Notizie storico-critiche

Notato da Domenico Morelli, fu ammesso all'Accademia di Napoli. L'interesse per il dato reale lo spinse a studiare i seicentisti napoletani, in particolare Massimo Stanzione e Bernardo Cavallino, dai quali trasse il modello per un cromatismo più raffinato e sensibile, insieme con una maggiore attenzione per i valori tonali e per gli effetti di luce. L'ultimo ventennio del secolo rappresenta il periodo di più intensa attività per l'artista che si dedica a scene di paesaggi marini e brani di vita quotidiana resi con una vibrante pennellata carica di colore .

TU - CONDIZIONE GIURIDICA E VINCOLI**CDG - CONDIZIONE GIURIDICA**

CDGG - Indicazione generica	proprietà Ente pubblico territoriale
------------------------------------	--------------------------------------

CDGS - Indicazione specifica	Provinciale di Salerno
-------------------------------------	------------------------

CDGI - Indirizzo	Via Roma, 104 - 84121 Salerno (SA)
-------------------------	------------------------------------

DO - FONTI E DOCUMENTI DI RIFERIMENTO**FTA - DOCUMENTAZIONE FOTOGRAFICA**

FTAX - Genere	documentazione allegata
----------------------	-------------------------

FTAP - Tipo	fotografia digitale (file)
--------------------	----------------------------

FTAN - Codice identificativo	New_1607008947571
-------------------------------------	-------------------

BIB - BIBLIOGRAFIA

BIBX - Genere	bibliografia specifica
----------------------	------------------------

BIBA - Autore	Bignardi M
----------------------	------------

BIBD - Anno di edizione	1990
--------------------------------	------

BIBH - Sigla per citazione	Bignardi
-----------------------------------	----------

BIL - Citazione completa

Bignardi, Arte a Salerno, 1990 pp78-79 Capolavori dalle collezioni d'arte del Banco di Napoli (catal.), a cura di N. Spinosa, Napoli 1989, pp. 21, 150 s., 199; M. Picone, in La pittura in Italia. L'Ottocento, II, Milano 1991, pp. 514, 516, 588, 813 s., tav. 749; MI. U. Thieme-F. Becker, Künstlerlexikon, XI, pp. 39 s.; Diz. enc. Bolaffi dei pittori..., IV, pp. 245 s.

AD - ACCESSO AI DATI**ADS - SPECIFICHE DI ACCESSO AI DATI**

ADSP - Profilo di accesso	1
ADSM - Motivazione	scheda contenente dati liberamente accessibili
CM - COMPILAZIONE	
CMP - COMPILAZIONE	
CMPD - Data	2020
CMPN - Nome	Della Corte Angela
FUR - Funzionario responsabile	Leone Wilma