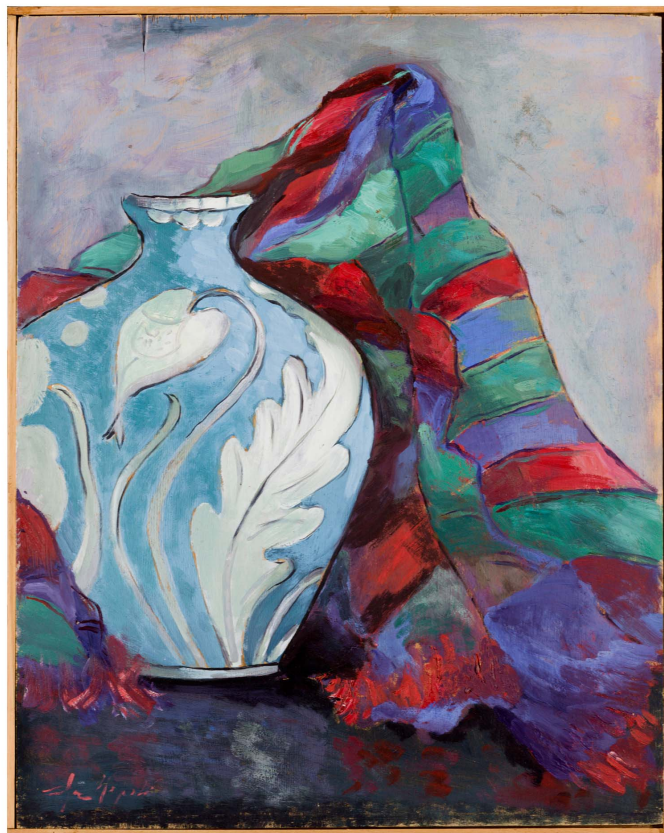


# SCHEDA



## CD - CODICI

TSK - Tipo Scheda	OA
LIR - Livello ricerca	C
NCT - CODICE UNIVOCO	
NCTR - Codice regione	15
NCTN - Numero catalogo generale	00891607
ESC - Ente schedatore	P065
ECP - Ente competente	S83
EPR - Ente proponente	Provincia di Salerno

## OG - OGGETTO

### OGT - OGGETTO

OGTD - Definizione	dipinto
OGTP - Posizione	sala 5

### SGT - SOGGETTO

SGTI - Identificazione	sciarpina con vaso
SGTT - Titolo	sciarpina con vaso

**LC - LOCALIZZAZIONE GEOGRAFICO-AMMINISTRATIVA****PVC - LOCALIZZAZIONE GEOGRAFICO-AMMINISTRATIVA ATTUALE**

<b>PVCS - Stato</b>	ITALIA
<b>PVCR - Regione</b>	Campania
<b>PVCP - Provincia</b>	SA
<b>PVCC - Comune</b>	Salerno
<b>PVCL - Località</b>	Salerno

**LDC - COLLOCAZIONE SPECIFICA**

<b>LDCT - Tipologia</b>	museo
<b>LDCQ - Qualificazione</b>	pubblico
<b>LDCN - Denominazione attuale</b>	Palazzo Pinto
<b>LDCC - Complesso di appartenenza</b>	Pinacoteca Provinciale di Salerno
<b>LDCU - Indirizzo</b>	via Mercanti 63, Salerno
<b>LDCM - Denominazione raccolta</b>	Pinacoteca Provinciale di Salerno
<b>LDCS - Specifiche</b>	sala 5

**DT - CRONOLOGIA****DTZ - CRONOLOGIA GENERICA**

<b>DTZG - Secolo</b>	XX
<b>DTZS - Frazione di secolo</b>	prima metà

**DTS - CRONOLOGIA SPECIFICA**

<b>DTSI - Da</b>	1940
<b>DTSF - A</b>	1941

<b>DTM - Motivazione cronologia</b>	bibliografia
-------------------------------------	--------------

**AU - DEFINIZIONE CULTURALE****AUT - AUTORE**

<b>AUTM - Motivazione dell'attribuzione</b>	bibliografia
<b>AUTN - Nome scelto</b>	Olga Napoli
<b>AUTA - Dati anagrafici</b>	1903-1955
<b>AUTH - Sigla per citazione</b>	Napoli

**ATB - AMBITO CULTURALE**

<b>ATBD - Denominazione</b>	ambito salernitano
<b>ATBM - Motivazione dell'attribuzione</b>	bibliografia

**MT - DATI TECNICI**

<b>MTC - Materia e tecnica</b>	tela/ pittura a olio
--------------------------------	----------------------

**MIS - MISURE**

<b>MISU - Unità</b>	cm
<b>MISA - Altezza</b>	39
<b>MISL - Larghezza</b>	49

**CO - CONSERVAZIONE**

**STC - STATO DI CONSERVAZIONE**

<b>STCC - Stato di conservazione</b>	buono
--------------------------------------	-------

**DA - DATI ANALITICI****DES - DESCRIZIONE**

<b>DESO - Indicazioni sull'oggetto</b>	dipinto
--	---------

<b>DESI - Codifica Iconclass</b>	N.R.
----------------------------------	------

<b>DESS - Indicazioni sul soggetto</b>	in primo piano e in grande contrasto cromatico un vaso bianco e azzurro e una sciarpa rossa blu verde e grigia
--	--

<b>NSC - Notizie storico-critiche</b>	elemento costante nella ricerca dell'artista fino al dopoguerra è un impianto compositivo giocato tutto sul rinvio di contrasti cromatici tra chiari e scuri o colori complementari. Nel 2008 Palazzo Sant'Agostino a Salerno ospita la prima antologica di Olga Napoli.
---------------------------------------	--

**TU - CONDIZIONE GIURIDICA E VINCOLI****CDG - CONDIZIONE GIURIDICA**

<b>CDGG - Indicazione generica</b>	proprietà Ente pubblico territoriale
------------------------------------	--------------------------------------

<b>CDGS - Indicazione specifica</b>	Provinciale di Salerno
-------------------------------------	------------------------

<b>CDGI - Indirizzo</b>	Via Roma, 104 - 84121 Salerno (SA)
-------------------------	------------------------------------

**DO - FONTI E DOCUMENTI DI RIFERIMENTO****FTA - DOCUMENTAZIONE FOTOGRAFICA**

<b>FTAX - Genere</b>	documentazione allegata
----------------------	-------------------------

<b>FTAP - Tipo</b>	fotografia digitale (file)
--------------------	----------------------------

<b>FTAN - Codice identificativo</b>	New_1607010320947
-------------------------------------	-------------------

**BIB - BIBLIOGRAFIA**

<b>BIBX - Genere</b>	bibliografia specifica
----------------------	------------------------

<b>BIBA - Autore</b>	Bignardi M
----------------------	------------

<b>BIBD - Anno di edizione</b>	1990
--------------------------------	------

<b>BIBH - Sigla per citazione</b>	Bignardi
-----------------------------------	----------

**AD - ACCESSO AI DATI****ADS - SPECIFICHE DI ACCESSO AI DATI**

<b>ADSP - Profilo di accesso</b>	1
----------------------------------	---

<b>ADSM - Motivazione</b>	scheda contenente dati liberamente accessibili
---------------------------	--

**CM - COMPILAZIONE****CMP - COMPILAZIONE**

<b>CMPD - Data</b>	2020
--------------------	------

<b>CMPN - Nome</b>	Della Corte Angela
--------------------	--------------------

<b>FUR - Funzionario responsabile</b>	Leone Wilma
---------------------------------------	-------------