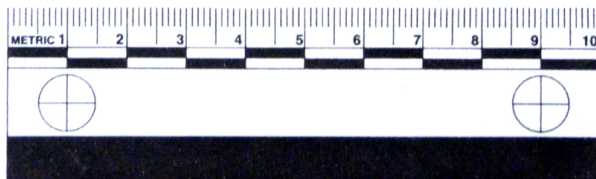


SCHEDA



PE7271



CD - CODICI

TSK - Tipo Scheda RA

LIR - Livello ricerca P

NCT - CODICE UNIVOCO

NCTR - Codice regione 05

NCTN - Numero catalogo generale 00706372

ESC - Ente schedatore UNIPD

ECP - Ente competente S234

AC - ALTRI CODICI

ACC - Altro codice bene PE7271

OG - OGGETTO

OGT - OGGETTO

OGTD - Definizione oggetto non identificato

CLS - Categoria - classe e produzione STRUMENTI - UTENSILI - OGGETTI D'USO

LC - LOCALIZZAZIONE GEOGRAFICO-AMMINISTRATIVA

PVC - LOCALIZZAZIONE GEOGRAFICO-AMMINISTRATIVA ATTUALE

PVCS - Stato ITALIA

PVCR - Regione Veneto

PVCP - Provincia PD

PVCC - Comune Padova

PVCL - Località PADOVA

LDC - COLLOCAZIONE SPECIFICA

LDCT - Tipologia complesso

LDCQ - Qualificazione museale

LDCN - Denominazione

attuale	Complesso Cavalli
LA - ALTRE LOCALIZZAZIONI GEOGRAFICO-AMMINISTRATIVE	
TCL - Tipo di localizzazione	luogo di reperimento
PRV - LOCALIZZAZIONE GEOGRAFICO-AMMINISTRATIVA	
PRVS - Stato	SLOVENIA
PRVR - Regione	NR
PRVP - Provincia	NR
PRVC - Comune	NR
PRVE	San Canziano del Timavo, Regione Litorale/Carso
DT - CRONOLOGIA	
DTZ - CRONOLOGIA GENERICA	
DTZG - Fascia cronologica di riferimento	PERIODIZZAZIONI/ ARCHI DI PERIODI/ Preistoria e protostoria
DTM - Motivazione cronologia	analisi tipologica
MT - DATI TECNICI	
MTC - Materia e tecnica	pietra
MIS - MISURE	
MISU - Unità	cm
MISL - Larghezza	9,2
MISN - Lunghezza	6,1
MIST - Validità	ca
DA - DATI ANALITICI	
DES - DESCRIZIONE	
DESO - Indicazioni sull'oggetto	Oggetto non determinabile in pietra, di forma appiattita, e con una terminazione angolare arrotondata. E' probabile che possa essere stato utilizzato come liscioio o come cote, anche se non si sono evidenziate particolari tracce d'uso.
CO - CONSERVAZIONE	
STC - STATO DI CONSERVAZIONE	
STCC - Stato di conservazione	frammentario
TU - CONDIZIONE GIURIDICA E VINCOLI	
CDG - CONDIZIONE GIURIDICA	
CDGG - Indicazione generica	proprietà Ente pubblico non territoriale
DO - FONTI E DOCUMENTI DI RIFERIMENTO	
FTA - DOCUMENTAZIONE FOTOGRAFICA	
FTAX - Genere	documentazione allegata
FTAP - Tipo	fotografia digitale (file)
FTAA - Autore	Dalla Longa, Elisa
FTAD - Data	2020/11
FTAE - Ente proprietario	Università degli Studi di Padova
FTAN - Codice identificativo	UNIPD_MANPE7271_001F
FTA - DOCUMENTAZIONE FOTOGRAFICA	

FTAX - Genere	documentazione allegata
FTAP - Tipo	fotografia digitale (file)
FTAA - Autore	Dalla Longa, Elisa
FTAD - Data	2020/11
FTAE - Ente proprietario	Università degli Studi di Padova
AD - ACCESSO AI DATI	
ADS - SPECIFICHE DI ACCESSO AI DATI	
ADSP - Profilo di accesso	2
ADSM - Motivazione	scheda contenente dati personali
CM - COMPILAZIONE	
CMP - COMPILAZIONE	
CMPD - Data	2020
CMPN - Nome	Dalla Longa, Elisa
FUR - Funzionario responsabile	Majoli, Luca
AN - ANNOTAZIONI	