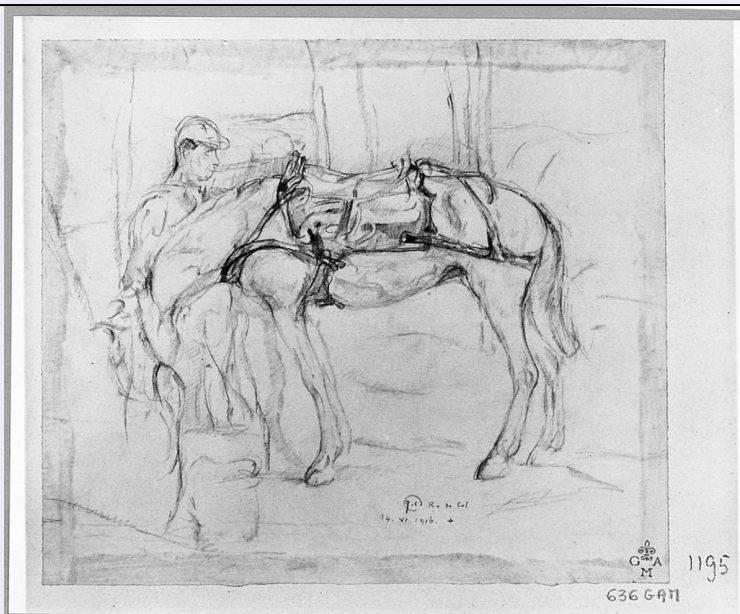


SCHEDA



CD - CODICI

| | |
|---------------------------------|----------|
| TSK - Tipo Scheda | D |
| LIR - Livello ricerca | P |
| NCT - CODICE UNIVOCO | |
| NCTR - Codice regione | 09 |
| NCTN - Numero catalogo generale | 00656077 |
| ESC - Ente schedatore | M443 |
| ECP - Ente competente | M443 |

OG - OGGETTO

| | |
|------------------------|--------------------------|
| OGT - OGGETTO | |
| OGTD - Definizione | disegno |
| SGT - SOGGETTO | |
| SGTI - Identificazione | figura maschile/ cavallo |

LC - LOCALIZZAZIONE GEOGRAFICO-AMMINISTRATIVA

PVC - LOCALIZZAZIONE GEOGRAFICO-AMMINISTRATIVA ATTUALE

| | |
|------------------|---------|
| PVCR - Regione | Toscana |
| PVCP - Provincia | FI |
| PVCC - Comune | Firenze |

LDC - COLLOCAZIONE SPECIFICA

| | |
|----------------------------------|-----------------------|
| LDCT - Tipologia | palazzo |
| LDCQ - Qualificazione | statale |
| LDCN - Denominazione attuale | Palazzo degli Uffizi |
| LDCC - Complesso di appartenenza | Complesso vasariano |
| LDCU - Indirizzo | Piazzale degli Uffizi |
| LDCM - Denominazione | |

| | |
|---|---|
| raccolta | Gabinetto Disegni e Stampe degli Uffizi |
| UB - UBICAZIONE E DATI PATRIMONIALI | |
| UBO - Ubicazione originaria | SC |
| INV - INVENTARIO DI MUSEO O SOPRINTENDENZA | |
| INVN - Numero | G.D.S.U. GAM 636 |
| INVD - Data | 1975 post |
| DT - CRONOLOGIA | |
| DTZ - CRONOLOGIA GENERICA | |
| DTZG - Secolo | sec. XX |
| DTS - CRONOLOGIA SPECIFICA | |
| DTSI - Da | 1916 |
| DTSF - A | 1916 |
| DTM - Motivazione cronologia | data |
| AU - DEFINIZIONE CULTURALE | |
| AUT - AUTORE | |
| AUTM - Motivazione dell'attribuzione | documentazione |
| AUTN - Nome scelto | Camona Giuseppe |
| AUTA - Dati anagrafici | 1886/ 1917 |
| AUTH - Sigla per citazione | 00009512 |
| MT - DATI TECNICI | |
| MTC - Materia e tecnica | carta/ matita nera |
| MIS - MISURE | |
| MISU - Unità | mm |
| MISA - Altezza | 171 |
| MISL - Larghezza | 198 |
| CO - CONSERVAZIONE | |
| STC - STATO DI CONSERVAZIONE | |
| STCC - Stato di conservazione | buono |
| DA - DATI ANALITICI | |
| DES - DESCRIZIONE | |
| DESO - Indicazioni sull'oggetto | NR (recupero pregresso) |
| DESI - Codifica Iconclass | 46 C 13 17 1 : 46 C 13 14 1 |
| DESS - Indicazioni sul soggetto | Figure maschili. Animali: cavallo. |
| ISR - ISCRIZIONI | |
| ISRC - Classe di appartenenza | documentaria |
| ISRS - Tecnica di scrittura | non determinabile |
| ISRP - Posizione | in basso al centro |
| ISRI - Trascrizione | G. C. RE DI COL/14. VI. 1916 |
| STM - STEMMI, EMBLEMI, MARCHI | |

| | |
|--|--|
| STMC - Classe di appartenenza | timbro |
| STMQ - Qualificazione | amministrativo |
| STMP - Posizione | in basso a destra |
| STMD - Descrizione | timbro a inchiostro rosso GAM |
| TU - CONDIZIONE GIURIDICA E VINCOLI | |
| ACQ - ACQUISIZIONE | |
| ACQT - Tipo acquisizione | acquisto |
| ACQD - Data acquisizione | 1917 |
| ACQL - Luogo acquisizione | FI/ Firenze/ Esposizione del Soldato |
| CDG - CONDIZIONE GIURIDICA | |
| CDGG - Indicazione generica | proprietà Ente pubblico territoriale |
| CDGS - Indicazione specifica | Comune di Firenze (di pertinenza della Galleria d'Arte Moderna di Palazzo Pitti) |
| DO - FONTI E DOCUMENTI DI RIFERIMENTO | |
| FTA - DOCUMENTAZIONE FOTOGRAFICA | |
| FTAX - Genere | documentazione allegata |
| FTAP - Tipo | fotografia b/n |
| FTAN - Codice identificativo | SBAS FI 328604 |
| FNT - FONTI E DOCUMENTI | |
| FNTP - Tipo | inventario |
| FNTT - Denominazione | Catalogo Generale |
| FNTD - Data | 1936/ 1937 |
| FNTF - Foglio/Carta | 1195 |
| FNTN - Nome archivio | Firenze/ Archivio Galleria d'Arte Moderna |
| FNTS - Posizione | s.s. |
| FNTI - Codice identificativo | Cat. Gen 1936/1937 |
| FNT - FONTI E DOCUMENTI | |
| FNTP - Tipo | inventario |
| FNTT - Denominazione | Inventario Comune di Firenze |
| FNTD - Data | 1912- |
| FNTF - Foglio/Carta | 272 |
| FNTN - Nome archivio | Firenze/ Archivio Galleria d'Arte Moderna |
| FNTS - Posizione | s.s. |
| FNTI - Codice identificativo | comune 1912 |
| FNT - FONTI E DOCUMENTI | |
| FNTP - Tipo | inventario |
| FNTT - Denominazione | Inventario dei Disegni e delle Stampe |
| FNTD - Data | 1975 post |
| FNTF - Foglio/Carta | 636 |
| FNTN - Nome archivio | Firenze/ Archivio Gabinetto Disegni e Stampe |
| FNTS - Posizione | s.s. |

| | |
|--|--|
| FNTI - Codice identificativo | Inv. GDSU |
| BIB - BIBLIOGRAFIA | |
| BIBX - Genere | bibliografia di confronto |
| BIBA - Autore | Allgemeines Künstlerlexikon |
| BIBD - Anno di edizione | 1992- |
| BIBH - Sigla per citazione | 00004764 |
| BIBN - V., pp., nn. | V. 15, p. 690 |
| BIB - BIBLIOGRAFIA | |
| BIBX - Genere | bibliografia specifica |
| BIBA - Autore | Galleria arte |
| BIBD - Anno di edizione | 2008 |
| BIBH - Sigla per citazione | 00014403 |
| BIBN - V., pp., nn. | V. I, p. 413, n. 1494 |
| AD - ACCESSO AI DATI | |
| ADS - SPECIFICHE DI ACCESSO AI DATI | |
| ADSP - Profilo di accesso | 1 |
| ADSM - Motivazione | scheda contenente dati liberamente accessibili |
| CM - COMPILAZIONE | |
| CMP - COMPILAZIONE | |
| CMPD - Data | 2009 |
| CM PN - Nome | Gavioli V. |
| FUR - Funzionario responsabile | Giusti A. |
| FUR - Funzionario responsabile | Sframeli M. |