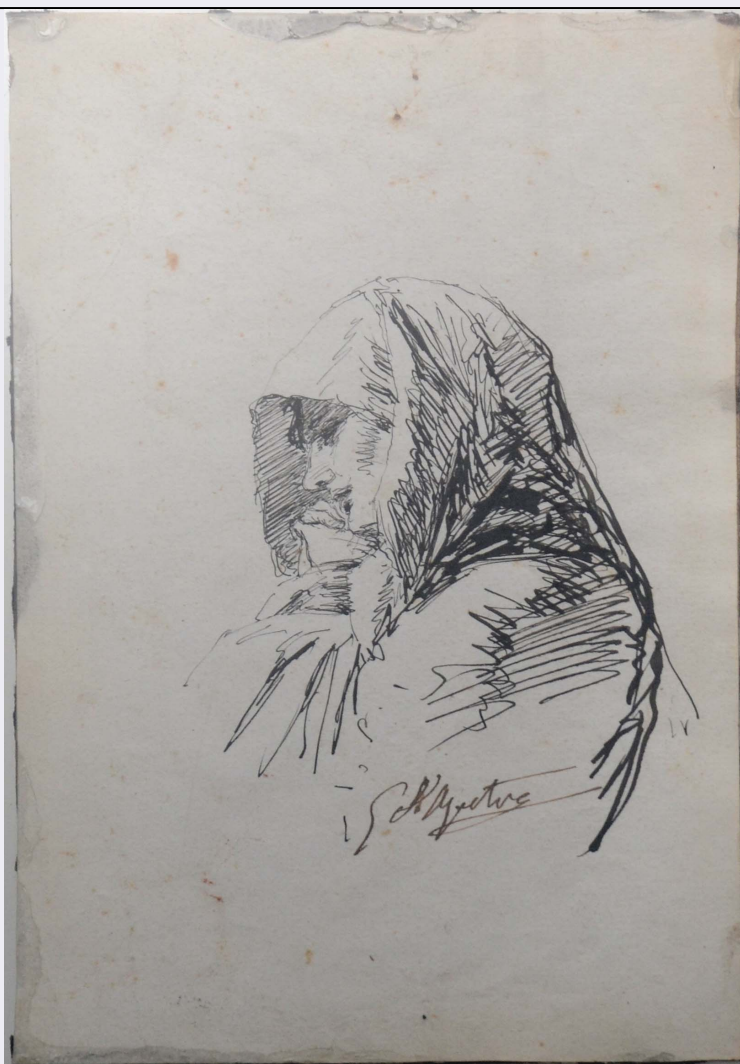


# SCHEDA



## CD - CODICI

TSK - Tipo Scheda	OA
LIR - Livello ricerca	C
NCT - CODICE UNIVOCO	
NCTR - Codice regione	15
NCTN - Numero catalogo generale	00891623
ESC - Ente schedatore	P065
ECP - Ente competente	S83
EPR - Ente proponente	Provincia di Salerno

## OG - OGGETTO

### OGT - OGGETTO

OGTD - Definizione	dipinto
OGTP - Posizione	sala 5

### SGT - SOGGETTO

SGTI - Identificazione	Studio per "il transito di San Giuseppe"
SGTT - Titolo	Studio per "il transito di San Giuseppe"

## LC - LOCALIZZAZIONE GEOGRAFICO-AMMINISTRATIVA

PVC - LOCALIZZAZIONE GEOGRAFICO-AMMINISTRATIVA ATTUALE

<b>PVCS - Stato</b>	ITALIA
<b>PVCR - Regione</b>	Campania
<b>PVCP - Provincia</b>	SA
<b>PVCC - Comune</b>	Salerno
<b>PVCL - Località</b>	Salerno
<b>LDC - COLLOCAZIONE SPECIFICA</b>	
<b>LDCT - Tipologia</b>	museo
<b>LDCQ - Qualificazione</b>	pubblico
<b>LDCN - Denominazione attuale</b>	Palazzo Pinto
<b>LDCC - Complesso di appartenenza</b>	Pinacoteca Provinciale di Salerno
<b>LDCU - Indirizzo</b>	via Mercanti 63, Salerno
<b>LDCM - Denominazione raccolta</b>	Pinacoteca Provinciale di Salerno
<b>LDCS - Specifiche</b>	sala 5
<b>DT - CRONOLOGIA</b>	
<b>DTZ - CRONOLOGIA GENERICA</b>	
<b>DTZG - Secolo</b>	XIX
<b>DTZS - Frazione di secolo</b>	seconda metà
<b>DTS - CRONOLOGIA SPECIFICA</b>	
<b>DTSI - Da</b>	1888
<b>DTSF - A</b>	1888
<b>DTM - Motivazione cronologia</b>	data
<b>AU - DEFINIZIONE CULTURALE</b>	
<b>AUT - AUTORE</b>	
<b>AUTM - Motivazione dell'attribuzione</b>	firma
<b>AUTN - Nome scelto</b>	Gaetano d'Agostino
<b>AUTA - Dati anagrafici</b>	1837-1914
<b>AUTH - Sigla per citazione</b>	dagostin
<b>ATB - AMBITO CULTURALE</b>	
<b>ATBD - Denominazione</b>	ambito salernitano
<b>ATBM - Motivazione dell'attribuzione</b>	bibliografia
<b>MT - DATI TECNICI</b>	
<b>MTC - Materia e tecnica</b>	carta/ disegno a china
<b>MIS - MISURE</b>	
<b>MISU - Unità</b>	cm
<b>MISA - Altezza</b>	19
<b>MISL - Larghezza</b>	12,5
<b>CO - CONSERVAZIONE</b>	
<b>STC - STATO DI CONSERVAZIONE</b>	

<b>STCC - Stato di conservazione</b>	buono
<b>DA - DATI ANALITICI</b>	
<b>DES - DESCRIZIONE</b>	
<b>DESO - Indicazioni sull'oggetto</b>	disegno
<b>DESI - Codifica Iconclass</b>	N.R.
<b>DESS - Indicazioni sul soggetto</b>	volto femminile di profilo con il capo coperto da velo e in atteggiamento di preghiera
<b>ISR - ISCRIZIONI</b>	
<b>ISRS - Tecnica di scrittura</b>	a matita
<b>ISRP - Posizione</b>	in basso al centro
<b>ISRI - Trascrizione</b>	1888 D'Agostino
<b>NSC - Notizie storico-critiche</b>	<p>Nel corso di una lunga attività, l'artista si forma nell'ambito della "pittura di storia" declinata da Domenico Morelli e la sua cerchia. Accanto ai dipinti di soggetto neopompeiano legati agli esempi morelliani, dipinse anche scene di genere e ritratti, e svolse un'intensa attività di decoratore, alternando motivi rinascimentali a suggestioni liberty. (Bignardi, 1990, pp64-65) A Napoli realizzò diversi affreschi tra cui quello nella chiesa del Gesù Vecchio, nella sala del Rettorato dell'Università, nella sala dell'Accademia Reale, nel Palazzo Sambon e nel Palazzo della Camera di Commercio. Realizzò inoltre il sipario del teatro Sannazaro e a Salerno eseguì la decorazione del teatro Verdi e soprattutto le decorazioni della Sala Rossa del Casino Sociale di cui fu il massimo artefice, e che rappresentano, con poche altre testimonianze, tutto quello che Salerno conserva di lui. L'amicizia, la stima e gli scambi continui con Domenico Morelli e con Gaetano Esposito, frequentatore assiduo della sua casa, costituiscono il più solido fondamento per la maturazione del D'Agostino, che apre i suoi orizzonti artistici alla moderna produzione partenopea, alle suggestioni della macchia fiorentina, alle esperienze figurative d'oltralpe: la pittura pompier di Leon Gérôme e la sontuosità di Mariano Fortuny.</p>
<b>TU - CONDIZIONE GIURIDICA E VINCOLI</b>	
<b>CDG - CONDIZIONE GIURIDICA</b>	
<b>CDGG - Indicazione generica</b>	proprietà Ente pubblico territoriale
<b>CDGS - Indicazione specifica</b>	Provinciale di Salerno
<b>CDGI - Indirizzo</b>	Via Roma, 104 - 84121 Salerno (SA)
<b>DO - FONTI E DOCUMENTI DI RIFERIMENTO</b>	
<b>FTA - DOCUMENTAZIONE FOTOGRAFICA</b>	
<b>FTAX - Genere</b>	documentazione allegata
<b>FTAP - Tipo</b>	fotografia digitale (file)
<b>FTAN - Codice identificativo</b>	New_1607073201033
<b>BIB - BIBLIOGRAFIA</b>	
<b>BIBX - Genere</b>	bibliografia specifica
<b>BIBA - Autore</b>	Bignardi M
<b>BIBD - Anno di edizione</b>	1990
<b>BIBH - Sigla per citazione</b>	Bignardi

**AD - ACCESSO AI DATI****ADS - SPECIFICHE DI ACCESSO AI DATI****ADSP - Profilo di accesso**

1

**ADSM - Motivazione**

scheda contenente dati liberamente accessibili

**CM - COMPILAZIONE****CMP - COMPILAZIONE****CMPD - Data**

2020

**CMPN - Nome**

Della Corte Angela

**FUR - Funzionario  
responsabile**

Leone Wilma