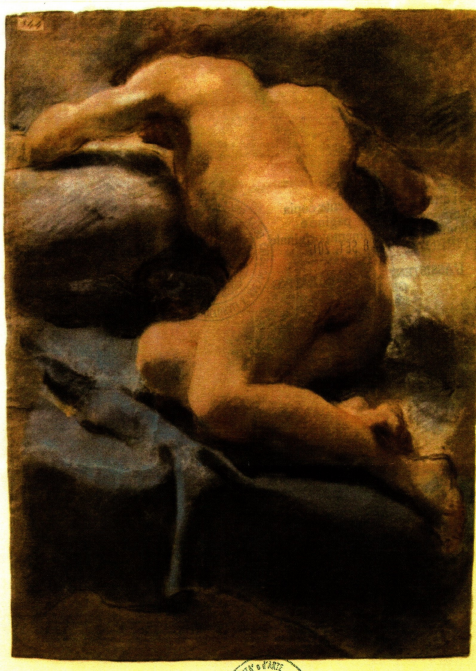


SCHEDA



FIRENZE 24 SET. 2012

IL DIRETTORE REGIONALE
Dott. Isabella LAFFRANCECA



CD - CODICI

TSK - Tipo Scheda D

LIR - Livello ricerca C

NCT - CODICE UNIVOCO

NCTR - Codice regione 09

NCTN - Numero catalogo
generale 01336891

ESC - Ente schedatore S155

ECP - Ente competente S155

OG - OGGETTO

OGT - OGGETTO

OGTD - Definizione disegno

OGTT - Tipologia studio

SGT - SOGGETTO

SGTI - Identificazione Nudo maschile accademico disteso

LC - LOCALIZZAZIONE GEOGRAFICO-AMMINISTRATIVA

PVC - LOCALIZZAZIONE GEOGRAFICO-AMMINISTRATIVA ATTUALE

PVCS - Stato ITALIA

PVCR - Regione Toscana

PVCP - Provincia	FI
PVCC - Comune	Firenze
LDC - COLLOCAZIONE SPECIFICA	
UB - UBICAZIONE E DATI PATRIMONIALI	
UBO - Ubicazione originaria	SC
DT - CRONOLOGIA	
DTZ - CRONOLOGIA GENERICA	
DTZG - Secolo	XVIII
DTZS - Frazione di secolo	seconda metà
DTS - CRONOLOGIA SPECIFICA	
DTSI - Da	1760
DTSV - Validità	ca
DTSF - A	1780
DTSL - Validità	ca
DTM - Motivazione cronologia	analisi stilistica
AU - DEFINIZIONE CULTURALE	
AUT - AUTORE	
AUTS - Riferimento all'autore	attribuito
AUTR - Riferimento all'intervento	pittore
AUTM - Motivazione dell'attribuzione	analisi stilistica
AUTN - Nome scelto	Gandolfi Gaetano
AUTA - Dati anagrafici	1734/1802
AUTH - Sigla per citazione	00010302
MT - DATI TECNICI	
MTC - Materia e tecnica	carta
MIS - MISURE	
MISU - Unità	cm
MISA - Altezza	48
MISL - Larghezza	35
CO - CONSERVAZIONE	
STC - STATO DI CONSERVAZIONE	
STCC - Stato di conservazione	buono
STCS - Indicazioni specifiche	Intervento con carta giapponese di supporto sul verso
DA - DATI ANALITICI	
DES - DESCRIZIONE	
DESO - Indicazioni sull'oggetto	Nudo maschile disteso di spalle. Il corpo, adagiato su un promontorio in parte coperto da un drappo blu, è ritratto girato verso sinistra con le gambe piegate.

DESI - Codifica Iconclass	31A71(+21)
DESS - Indicazioni sul soggetto	Personaggi: uomo
NSC - Notizie storico-critiche	Si tratta di un pastello su carta appartenente alla cultura di ambito accademico della scuola bolognese del secondo Settecento, riferibile alla produzione artistica della famiglia Gandolfi, in particolare attribuibile al pittore e disegnatore Gaetano Gandolfi. Il pittore, formatosi all'Accademia Clementina, apprese la lezione della grande tradizione pittorica bolognese, in particolare l'arte dei Carracci. Alla formazione pienamente accademica si aggiunse la conoscenza della pittura veneziana. Il disegno esprime questa sintesi tra la tradizione post-carraccesca e il colorismo veneto: la resa solida e concreta del corpo nudo è accompagnata da un'estrema ricchezza cromatica attraverso la quale la composizione prende vita. L'attenzione per il colore da parte del Gandolfi è da collegare al soggiorno del pittore a Venezia nel 1760, durante il quale ebbe modo di studiare sia i pittori della tradizione lagunare, primo fra tutti Tintoretto, sia quelli a lui più vicini come la celebre pastellista Rosalba Carriera. Proprio la tecnica meno usuale del pastello, sia nell'ambito di produzione di questo genere di opere, sia all'interno del corpus grafico del Gandolfi, rendono questo disegno di estrema importanza storico artistica.
TU - CONDIZIONE GIURIDICA E VINCOLI	
ACQ - ACQUISIZIONE	
ACQT - Tipo acquisizione	acquisto
CDG - CONDIZIONE GIURIDICA	
CDGG - Indicazione generica	proprietà privata
NVC - PROVVEDIMENTI DI TUTELA	
NVCT - Tipo provvedimento	DLgs n. 42/2004, art.13
NVCE - Estremi provvedimento	2012/09/24
DO - FONTI E DOCUMENTI DI RIFERIMENTO	
FTA - DOCUMENTAZIONE FOTOGRAFICA	
FTAX - Genere	documentazione allegata
FTAP - Tipo	fotografia digitale (file)
FTAN - Codice identificativo	Gandolfi_Nudo disteso
FNT - FONTI E DOCUMENTI	
FNTP - Tipo	decreto
FNTD - Data	2012/09/24
AD - ACCESSO AI DATI	
ADS - SPECIFICHE DI ACCESSO AI DATI	
ADSP - Profilo di accesso	3
ADSM - Motivazione	scheda di bene non adeguatamente sorvegliabile
CM - COMPILAZIONE	
CMP - COMPILAZIONE	
CMPD - Data	2020
CMPN - Nome	Raganella, Francesca Romana
FUR - Funzionario	

responsabile	Florida, Anna
---------------------	---------------

RVM - TRASCRIZIONE PER INFORMATIZZAZIONE

RVMD - Data	2020
--------------------	------

RVMN - Nome	Raganella, Francesca Romana
--------------------	-----------------------------