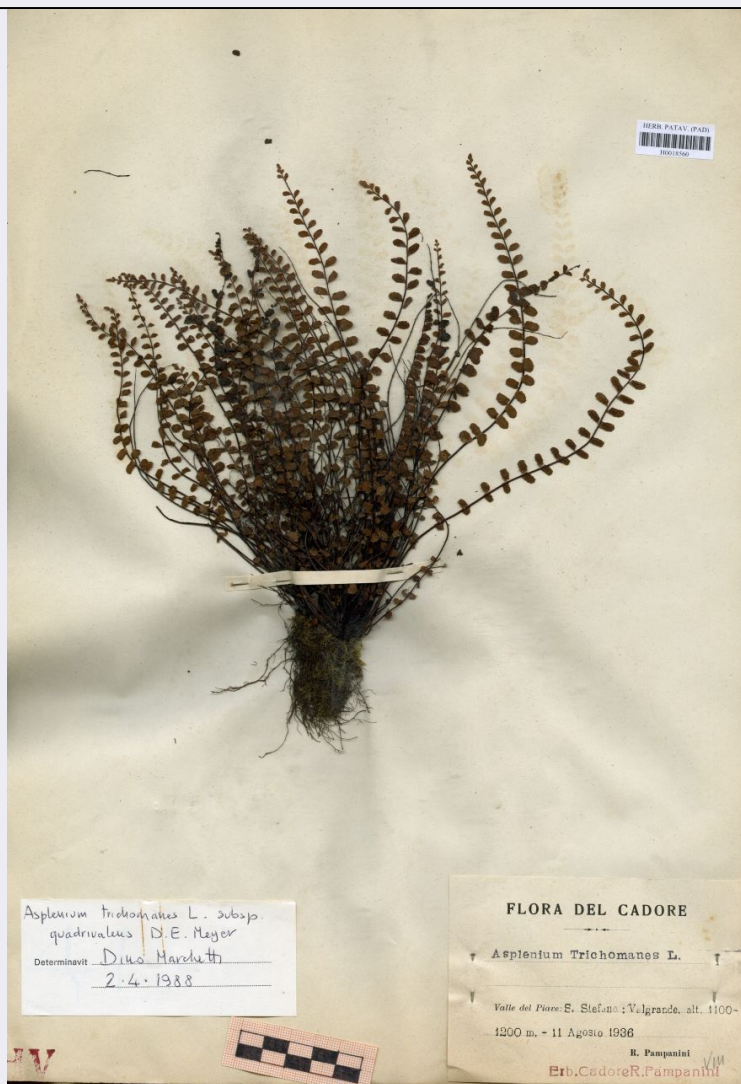


SCHEDA



Asplenium trichomanes L. subsp.
quadrivaleus D.E. Meyer
Determinavit Dino Hirschi
2.4.1988

FLORA DEL CADORE
Asplenium Trichomanes L.
Valle del Piave - S. Stefano - Valgrande, alt. 1100-
1200 m. - 11 Agosto 1936
H. Pampanini
Erb. Cadore R. Pampanini

CD - CODICI

TSK - Tipo scheda	BNB
LIR - Livello ricerca	P
NCT - CODICE UNIVOCO	
NCTR - Codice regione	05
NCTN - Numero catalogo generale	00707243
ESC - Ente schedatore	UNIPD
ECP - Ente competente	S234

AC - ALTRI CODICI

ACI - Codice internazionale erbario	PAD
ACK - Codice campione	H0018561
ACN - Altro codice campione	VIII

OG - OGGETTO

OGT - OGGETTO	
OGTD - Definizione	erbario
OGTE - Denominazione erbario	Erbario delle Tre Venezie

OGTR - Tipologia erbario	erbario crittogamico
OGTC - Denominazione collezione/ raccolta	Erbario delle Tre Venezie
OGTZ - Tipologia collezione/ raccolta	collezione crittogamica
OGTO - Tipologia contenitore	foglio
OGTK - Tipologia campione	essiccato

SB - SISTEMATICA-BOTANICA

SBS - SISTEMATICA

SBSF - Famiglia	Aspleniaceae
SBSN - Numero genere	VIII

NBN - NOMENCLATURA

NBNA - Specie nome completo	Asplenium trichomanes L.
------------------------------------	--------------------------

NAA - NOMENCLATURA ATOMIZZATA

NAAA - Genere	Asplenium
NAAB - Specie nome	trichomanes
NAAC - Specie autore	L.

DBV - DETERMINAVIT

DBVA - Determinavit	Pampanini, Renato
----------------------------	-------------------

CBP - COMPOSIZIONE CAMPIONE

CBPF - Numero fogli/ parti	più di 6
CBPE - Numero etichette	2
CBPB - Numero buste	0

SBE - CARTELLINI/ ETICHETTE

SBEI - Intestazione originale	Flora del Cadore
SBET - Testo	Valle Oten, M.Froppa in Val Salina, 1400-1600m
SBEL - Lingua	italiano
SBEC - Caratteri lingua	latini
SBEA - Autografia	no
SBEG - Indicazioni grafiche	Erb.Cadore R.Pampanini

LR - DATI DI RACCOLTA

LRV - LOCALITA' DI RACCOLTA

LRVT - Tipo di localizzazione	località di raccolta - dati storici
LRVK - Continente	Europa
LRVS - Stato	Italia
LRVR - Regione	Veneto
LRVP - Provincia	Belluno
LRVC - Comune	Domegge di Cadore
LRVL - Località	Mt.Froppa

LRI - INFORMAZIONI SULLA RACCOLTA

LRIA - Altitudine	1400-1600m
--------------------------	------------

LRD - LEGIT E DATA**LRDA - Legit** Pampanini, Renato**LRDF - Data esatta** 1921/08/06**RB - REVISIONI-BOTANICA****RBR - DATI REVISIONE****RBRT - Tipologia** revisione morfologica**RBRA - Autore** Marchetti, Dino**RBRN - Nome da revisione** Asplenium trichomanes L. ssp.quadrivalens Meyer**RBN - NOMENCLATURA ATOMIZZATA****RBNA - Genere** Asplenium**RBNB - Specie nome** trichomanes**RBNC - Specie autore** L.**RBND - Sottospecie nome** quadrivalens**RBNE - Sottospecie autore** Meyer**RBD - DATA REVISIONE****RBDF - Data esatta** 1988/04/02**LC - LOCALIZZAZIONE GEOGRAFICO-AMMINISTRATIVA****PVC - LOCALIZZAZIONE GEOGRAFICO-AMMINISTRATIVA ATTUALE****PVCS - Stato** ITALIA**PVCR - Regione** Veneto**PVCP - Provincia** PD**PVCC - Comune** Padova**PVCL - Località** PADOVA**LDC - COLLOCAZIONE SPECIFICA****LDCT - Tipologia** palazzo**LDCQ - Qualificazione** pubblico**LDCN - Denominazione attuale** Palazzina del prefetto (ex)**LDCC - Complesso di appartenenza** Orto Botanico di Padova**CO - CONSERVAZIONE****STC - STATO DI CONSERVAZIONE****STCT - Tipo** secco**STCC - Stato di conservazione** buono**TU - CONDIZIONE GIURIDICA E VINCOLI****CDG - CONDIZIONE GIURIDICA****CDGG - Indicazione generica** proprietà Ente pubblico non territoriale**DO - FONTI E DOCUMENTI DI RIFERIMENTO****FTA - DOCUMENTAZIONE FOTOGRAFICA****FTAX - Genere** documentazione allegata**FTAP - Tipo** fotografia digitale (file)

FTAA - Autore	Marcucci, Rossella
FTAD - Data	2020/12/04
FTAE - Ente proprietario	Università di Padova
FTAN - Codice identificativo	unipdmb000791
FTAF - Formato	jpg

AD - ACCESSO AI DATI

ADS - SPECIFICHE DI ACCESSO AI DATI

ADSP - Profilo di accesso	2
ADSM - Motivazione	scheda contenente dati personali

CM - COMPILAZIONE

CMP - COMPILAZIONE

CMPD - Data	2020
CMPN - Nome	Marcucci, Rossella
RSR - Referente scientifico	Marcucci, Rossella
FUR - Funzionario responsabile	Majoli, Luca