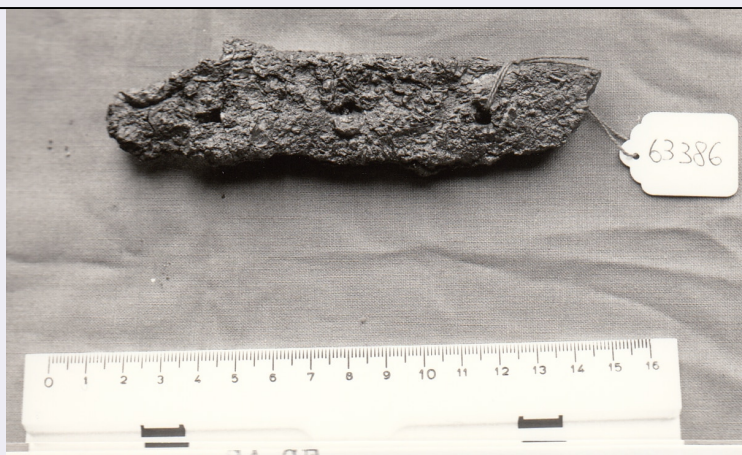


# SCHEDA



## CD - CODICI

TSK - Tipo di scheda	RA
LIR - Livello di ricerca	I
<b>NCT - CODICE UNIVOCO</b>	
NCTR - Codice regione	07
NCTN - Numero catalogo generale	00054506
ESC - Ente schedatore	S19
ECP - Ente competente	S19

## LC - LOCALIZZAZIONE

### PVC - LOCALIZZAZIONE GEOGRAFICO-AMMINISTRATIVA

PVCS - Stato	ITALIA
PVCP - Provincia	GE
PVCC - Comune	Camogli
PVCL - Località	Museo dell'Abbazia

### LDC - COLLOCAZIONE SPECIFICA

LDCN - Denominazione attuale	Museo dell'Abbazia
------------------------------	--------------------

## UB - UBICAZIONE

### INV - INVENTARIO DI MUSEO O SOPRINTENDENZA

INVN - Numero	63386
---------------	-------

## LA - ALTRE LOCALIZZAZIONI

TCL - Tipo di Localizzazione	luogo di reperimento
------------------------------	----------------------

### PRV - LOCALIZZAZIONE GEOGRAFICO-AMMINISTRATIVA

PRVS - Stato	Italia
PRVP - Provincia	GE
PRVC - Comune	Camogli

### PRC - COLLOCAZIONE SPECIFICA

PRCD - Denominazione	Camogli
----------------------	---------

## RP - REPERIMENTO

### LGI - COORDINATE I.G.M. O ALTRO

<b>LGII - Istituto</b>	IGM
<b>LGIT - Denominazione tavoletta</b>	94
<b>LGIN - Numero foglio</b>	94
<b>LGC - PARTICELLE CATASTALI</b>	
<b>LGCC - Comune</b>	Camogli 1, mapp. b, propr. FAI
<b>SPR - Specifiche di reperimento</b>	scavo archeologico
<b>DSC - DATI DI SCAVO</b>	
<b>DSCF - Ente responsabile</b>	SBALig
<b>DSCA - Autori dello scavo</b>	Melli P, Gardini A
<b>OG - OGGETTO</b>	
<b>OGT - OGGETTO</b>	
<b>OGTD - Definizione</b>	bandella
<b>DT - CRONOLOGIA</b>	
<b>DTZ - CRONOLOGIA GENERICA</b>	
<b>DTZG - Secolo</b>	XIV sec. d.C.
<b>DTS - CRONOLOGIA SPECIFICA</b>	
<b>DTSI - Da</b>	XIV sec. d.C.
<b>DTSF - A</b>	XV sec. d.C.
<b>DTM - Motivazione cronologia</b>	bibliografia
<b>MT - DATI TECNICI</b>	
<b>MTC - Materia e tecnica</b>	fuso in stampo, martellatura
<b>MIS - MISURE</b>	
<b>MISU - Unita'</b>	cm
<b>MISL - Larghezza</b>	2,6
<b>MISN - Lunghezza</b>	12,6
<b>MISG - Peso</b>	68
<b>CO - CONSERVAZIONE</b>	
<b>STC - STATO DI CONSERVAZIONE</b>	
<b>STCC - Stato di conservazione</b>	frammentario, incrostazioni superficiali
<b>STCS - Indicazioni specifiche</b>	Restaurato nel 1988-89 da Boi S. (SA GE), con finanziamenti della Fondazione San Paolo di Torino
<b>DA - DATI ANALITICI</b>	
<b>DES - DESCRIZIONE</b>	
<b>DESO - Indicazioni sull'oggetto</b>	bandella di cardine: fr. di banda rettangolare con 3 fori passanti disposti longitudinalmente
<b>TU - CONDIZIONE GIURIDICA E VINCOLI</b>	
<b>ACQ - ACQUISIZIONE</b>	
<b>ACQT - Tipo acquisizione</b>	deposito
<b>CDG - CONDIZIONE GIURIDICA</b>	
<b>CDGG - Indicazione generica</b>	proprietà Stato

**CDGS - Indicazione  
specifica**

Ministero per i Beni e le Attività Culturali

## **DO - FONTI E DOCUMENTI DI RIFERIMENTO**

### **FTA - FOTOGRAFIE**

**FTAX - Genere**

documentazione allegata

**FTAP - Tipo**

positivo b/n

**FTAN - Codice identificativo**

L32985

### **BIB - BIBLIOGRAFIA**

**BIBX - Genere**

bibliografia di confronto

**BIBA - Autore**

AA.VV.

**BIBD - Anno di edizione**

1990

**BIBH - Sigla per citazione**

159

## **CM - COMPILAZIONE**

### **CMP - COMPILAZIONE**

**CMPD - Data**

1992

**CMPN - Nome compilatore**

Benente F.

**FUR - Funzionario  
responsabile**

Melli P.

### **RVM - TRASCRIZIONE PER MEMORIZZAZIONE**

**RVMD - Data registrazione**

2005

**RVMN - Nome revisore**

Roascio S.

### **AGG - AGGIORNAMENTO**

**AGGD - Data**

2015

**AGGN - Nome revisore**

Caleca, Simona

### **ISP - ISPEZIONI**

**ISPN - Funzionario  
responsabile**

Barbaro, Barbara