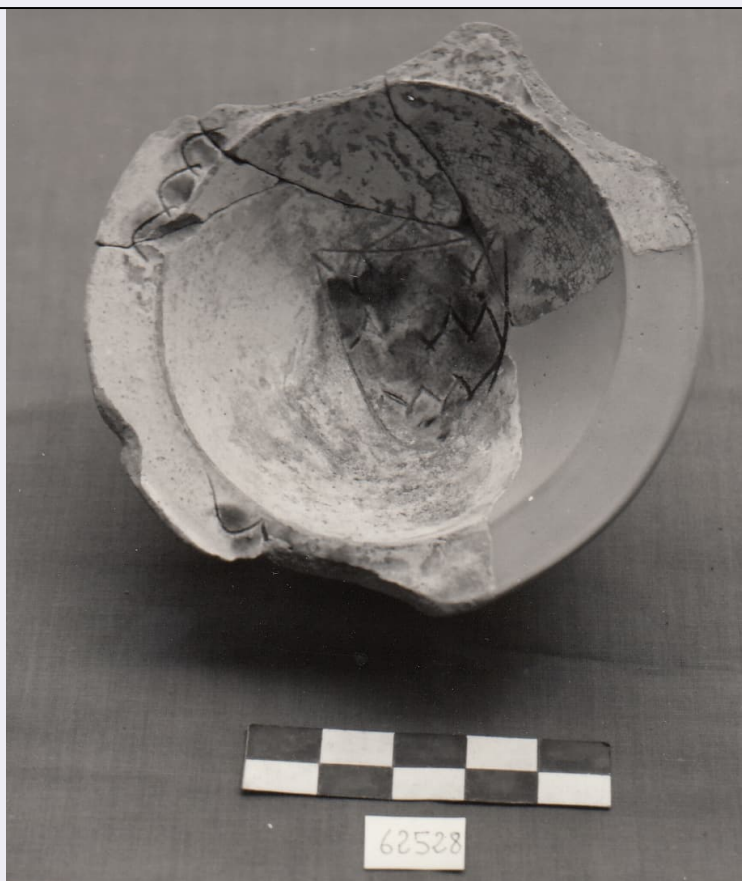


# SCHEDA



## CD - CODICI

TSK - Tipo di scheda	RA
LIR - Livello di ricerca	I
<b>NCT - CODICE UNIVOCO</b>	
NCTR - Codice regione	07
NCTN - Numero catalogo generale	00054434
ESC - Ente schedatore	S19
ECP - Ente competente	S19

## LC - LOCALIZZAZIONE

### PVC - LOCALIZZAZIONE GEOGRAFICO-AMMINISTRATIVA

PVCS - Stato	ITALIA
PVCP - Provincia	GE
PVCC - Comune	Camogli
PVCL - Localita'	Museo dell'Abbazia

### LDC - COLLOCAZIONE SPECIFICA

LDCN - Denominazione	Museo dell'Abbazia
----------------------	--------------------

## UB - UBICAZIONE

### INV - INVENTARIO DI MUSEO O SOPRINTENDENZA

INVN - Numero	62528
---------------	-------

## LA - ALTRE LOCALIZZAZIONI

TCL - Tipo di Localizzazione	luogo di reperimento
------------------------------	----------------------

**PRV - LOCALIZZAZIONE GEOGRAFICO-AMMINISTRATIVA**

PRVS - Stato	Italia
PRVP - Provincia	GE
PRVC - Comune	Camogli

**PRC - COLLOCAZIONE SPECIFICA**

PRCD - Denominazione	Camogli
----------------------	---------

**RP - REPERIMENTO****LGI - COORDINATE I.G.M. O ALTRO**

LGII - Istituto	IGM
LGIT - Denominazione tavoletta	94
LGIN - Numero foglio	94

**LGC - PARTICELLE CATASTALI**

LGCC - Comune	Camogli 1, mapp. b, propr. FAI
---------------	--------------------------------

SPR - Specifiche di reperimento	scavo archeologico
---------------------------------	--------------------

**DSC - DATI DI SCAVO**

DSCF - Ente responsabile	SBALig
DSCA - Autori dello scavo	Melli P, Gardini A

**OG - OGGETTO****OGT - OGGETTO**

OGTD - Definizione	scodella
--------------------	----------

**DT - CRONOLOGIA****DTZ - CRONOLOGIA GENERICA**

DTZG - Secolo	XIII sec. d.C.
---------------	----------------

**DTS - CRONOLOGIA SPECIFICA**

DTSI - Da	XIII sec. d.C.
-----------	----------------

DTM - Motivazione cronologia	bibliografia
------------------------------	--------------

DTM - Motivazione cronologia	confronti
------------------------------	-----------

**AU - DEFINIZIONE CULTURALE****ATB - AMBITO CULTURALE**

ATBD - Denominazione	produzione savonese
----------------------	---------------------

**MT - DATI TECNICI**

MTC - Materia e tecnica	argilla, tornio
-------------------------	-----------------

**MIS - MISURE**

MISU - Unita'	cm
MISA - Altezza	6,8
MISV - Varie	(MISD) bordo 17 ; piede 6
MISV - Varie	ingobbio bianco, vetrina giallo paglierino

**CO - CONSERVAZIONE****STC - STATO DI CONSERVAZIONE**

STCC - Stato di conservazione	frammetario, ricomposto e integrato
-------------------------------	-------------------------------------

<b>STCS - Indicazioni specifiche</b>	Restaurato nel 1988-89 da Boi S. (SA GE), con finanziamenti della Fondazione San Paolo di Torino
<b>DA - DATI ANALITICI</b>	
<b>DES - DESCRIZIONE</b>	
<b>DESO - Indicazioni sull'oggetto</b>	scodella con tesa confluyente, delimitata da bordi a leggero rilievo, cavità a calotta sferica, piede ad anello, impasto cuoio-aranciato, tenero. decorazione: sulla tesa 4 gruppi di archetti cadenti, accavallati, simmetrici; al centro del cavetto arma araldica costituita da uno scudo gotico apicato, losangato in giallo ocre
<b>TU - CONDIZIONE GIURIDICA E VINCOLI</b>	
<b>ACQ - ACQUISIZIONE</b>	
<b>ACQT - Tipo acquisizione</b>	deposito
<b>CDG - CONDIZIONE GIURIDICA</b>	
<b>CDGG - Indicazione generica</b>	proprietà Stato
<b>CDGS - Indicazione specifica</b>	Ministero per i Beni e le Attività Culturali
<b>DO - FONTI E DOCUMENTI DI RIFERIMENTO</b>	
<b>FTA - FOTOGRAFIE</b>	
<b>FTAX - Genere</b>	documentazione allegata
<b>FTAP - Tipo</b>	positivo b/n
<b>FTAN - Codice identificativo</b>	L33067
<b>BIB - BIBLIOGRAFIA</b>	
<b>BIBX - Genere</b>	bibliografia di confronto
<b>BIBA - Autore</b>	Varaldo C.
<b>BIBD - Anno di edizione</b>	1981
<b>BIBH - Sigla per citazione</b>	157
<b>CM - COMPILAZIONE</b>	
<b>CMP - COMPILAZIONE</b>	
<b>CMPD - Data</b>	1992
<b>CMPN - Nome compilatore</b>	Benente F.
<b>FUR - Funzionario responsabile</b>	Melli P.
<b>RVM - TRASCRIZIONE PER MEMORIZZAZIONE</b>	
<b>RVMD - Data registrazione</b>	2005
<b>RVMN - Nome revisore</b>	Roascio S.
<b>AGG - AGGIORNAMENTO</b>	
<b>AGGD - Data</b>	2015
<b>AGGN - Nome revisore</b>	Caleca, Simona
<b>ISP - ISPEZIONI</b>	
<b>ISPN - Funzionario responsabile</b>	Barbaro, Barbara