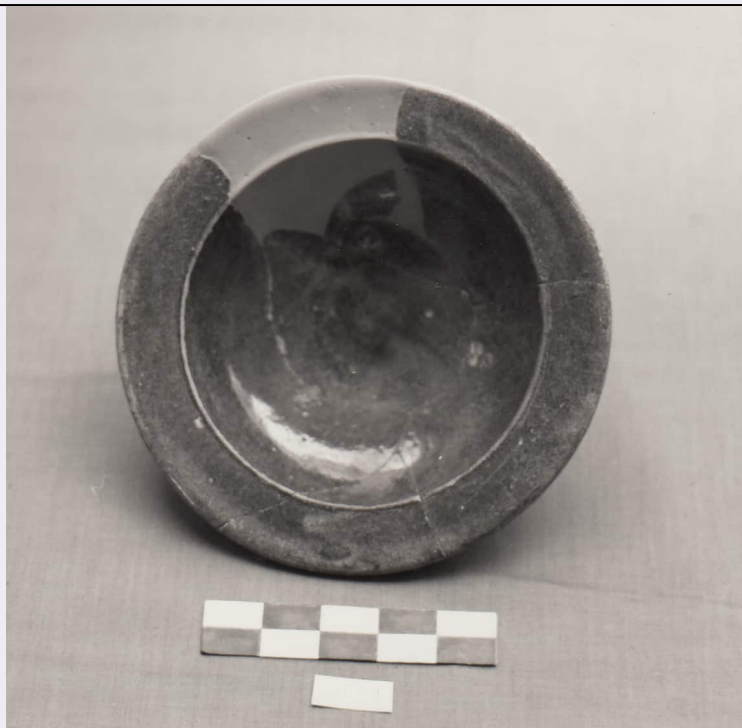


SCHEDA



CD - CODICI

TSK - Tipo di scheda	RA
LIR - Livello di ricerca	I
NCT - CODICE UNIVOCO	
NCTR - Codice regione	07
NCTN - Numero catalogo generale	00054424
ESC - Ente schedatore	S19
ECP - Ente competente	S19

LC - LOCALIZZAZIONE

PVC - LOCALIZZAZIONE GEOGRAFICO-AMMINISTRATIVA

PVCS - Stato	ITALIA
PVCP - Provincia	GE
PVCC - Comune	Camogli
PVCL - Localita'	Museo dell'Abbazia

LDC - COLLOCAZIONE SPECIFICA

LDCN - Denominazione	Museo dell'Abbazia
----------------------	--------------------

UB - UBICAZIONE

INV - INVENTARIO DI MUSEO O SOPRINTENDENZA

INVN - Numero	62539
---------------	-------

LA - ALTRE LOCALIZZAZIONI

TCL - Tipo di Localizzazione	luogo di reperimento
------------------------------	----------------------

PRV - LOCALIZZAZIONE GEOGRAFICO-AMMINISTRATIVA

PRVS - Stato	Italia
PRVP - Provincia	GE

PRVC - Comune	Camogli
PRC - COLLOCAZIONE SPECIFICA	
PRCD - Denominazione	Camogli
RP - REPERIMENTO	
LGI - COORDINATE I.G.M. O ALTRO	
LGII - Istituto	IGM
LGIT - Denominazione tavoletta	94
LGIN - Numero foglio	94
LGC - PARTICELLE CATASTALI	
LGCC - Comune	Camogli 1, mapp. b, propr. FAI
SPR - Specifiche di reperimento	scavo archeologico
DSC - DATI DI SCAVO	
DSCF - Ente responsabile	SBALig
DSCA - Autori dello scavo	Melli P, Gardini A
OG - OGGETTO	
OGT - OGGETTO	
OGTD - Definizione	scodella
DT - CRONOLOGIA	
DTZ - CRONOLOGIA GENERICA	
DTZG - Secolo	XIII sec. d.C.
DTS - CRONOLOGIA SPECIFICA	
DTSI - Da	XIII sec. d.C.
DTM - Motivazione cronologia	bibliografia
DTM - Motivazione cronologia	confronti
AU - DEFINIZIONE CULTURALE	
ATB - AMBITO CULTURALE	
ATBD - Denominazione	produzione dell'Italia meridionale
MT - DATI TECNICI	
MTC - Materia e tecnica	argilla, tornio
MIS - MISURE	
MISU - Unita'	cm
MISA - Altezza	5
MISV - Varie	(MISD) 17,2; piede 5,2
MISV - Varie	vetrina interna verde scuro, consumata, sottile, vetrina esterna marroncina, con macchie e colature di vetrina verde
CO - CONSERVAZIONE	
STC - STATO DI CONSERVAZIONE	
STCC - Stato di conservazione	frammetario, ricomposto e integrato
STCS - Indicazioni specifiche	Restaurato nel 1988-89 da Boi S. (SA GE), con finanziamenti della Fondazione San Paolo di Torino
DA - DATI ANALITICI	

DES - DESCRIZIONE**DESO - Indicazioni
sull'oggetto**

scodella con tesa piana, bordo arrotondato, cavità a calotta regolare, piede svasato e sagomato all'esterno, svasato all'interno. impasto rosso mattone, duro, depurato

TU - CONDIZIONE GIURIDICA E VINCOLI**ACQ - ACQUISIZIONE****ACQT - Tipo acquisizione**

deposito

CDG - CONDIZIONE GIURIDICA**CDGG - Indicazione
generica**

proprietà Stato

**CDGS - Indicazione
specificata**

Ministero per i Beni e le Attività Culturali

DO - FONTI E DOCUMENTI DI RIFERIMENTO**FTA - FOTOGRAFIE****FTAX - Genere**

documentazione allegata

FTAP - Tipo

positivo b/n

FTAN - Codice identificativo

L33013

BIB - BIBLIOGRAFIA**BIBX - Genere**

bibliografia di confronto

BIBA - Autore

G. Berti, L. Tongiorgi

BIBD - Anno di edizione

1981 1981

BIBH - Sigla per citazione

51

CM - COMPILAZIONE**CMP - COMPILAZIONE****CMPD - Data**

1992

CMPN - Nome compilatore

Benente F.

**FUR - Funzionario
responsabile**

Melli P.

RVM - TRASCRIZIONE PER MEMORIZZAZIONE**RVMD - Data registrazione**

2005

RVMN - Nome revisore

Roascio S.

AGG - AGGIORNAMENTO**AGGD - Data**

2015

AGGN - Nome revisore

Caleca, Simona

ISP - ISPEZIONI**ISPN - Funzionario
responsabile**

Barbaro, Barbara