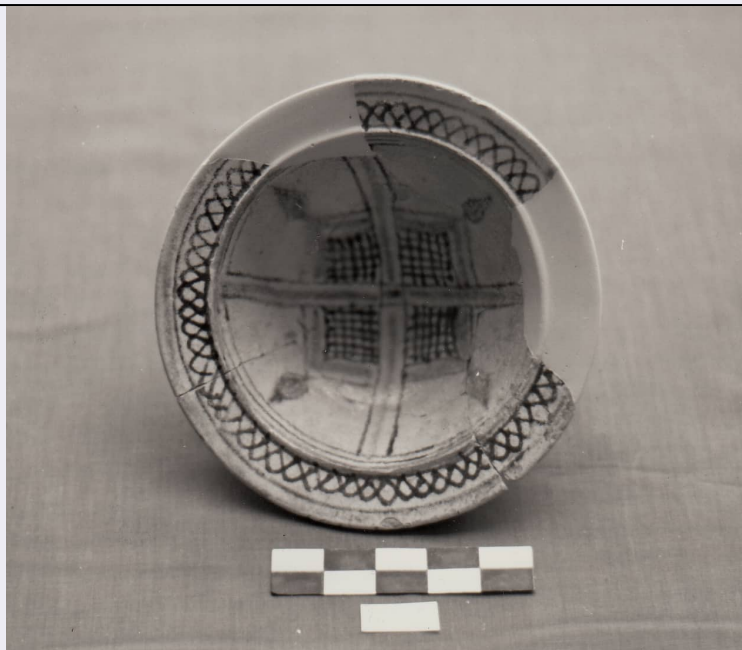


SCHEDA



CD - CODICI

TSK - Tipo di scheda RA

LIR - Livello di ricerca I

NCT - CODICE UNIVOCO

NCTR - Codice regione 07

NCTN - Numero catalogo generale 00054449

ESC - Ente schedatore S19

ECP - Ente competente S19

LC - LOCALIZZAZIONE

PVC - LOCALIZZAZIONE GEOGRAFICO-AMMINISTRATIVA

PVCS - Stato ITALIA

PVCP - Provincia GE

PVCC - Comune Camogli

PVCL - Località Museo dell'Abbazia

LDC - COLLOCAZIONE SPECIFICA

LDCN - Denominazione attuale Museo dell'Abbazia

UB - UBICAZIONE

INV - INVENTARIO DI MUSEO O SOPRINTENDENZA

INVN - Numero 62535

LA - ALTRE LOCALIZZAZIONI

TCL - Tipo di Localizzazione luogo di reperimento

PRV - LOCALIZZAZIONE GEOGRAFICO-AMMINISTRATIVA

PRVS - Stato Italia

PRVP - Provincia GE

PRVC - Comune Camogli

PRC - COLLOCAZIONE SPECIFICA

PRCD - Denominazione	Camogli
-----------------------------	---------

RP - REPERIMENTO**LGI - COORDINATE I.G.M. O ALTRO**

LGII - Istituto	IGM
------------------------	-----

LGIT - Denominazione tavoletta	94
---------------------------------------	----

LGIN - Numero foglio	94
-----------------------------	----

LGC - PARTICELLE CATASTALI

LGCC - Comune	Camogli 1, mapp. b, propr. FAI
----------------------	--------------------------------

SPR - Specifiche di reperimento	scavo archeologico
--	--------------------

DSC - DATI DI SCAVO

DSCF - Ente responsabile	SBALig
---------------------------------	--------

DSCA - Autori dello scavo	Melli P, Gardini A
----------------------------------	--------------------

DSCD - Data di scavo	1986
-----------------------------	------

OG - OGGETTO**OGT - OGGETTO**

OGTD - Definizione	scodella
---------------------------	----------

DT - CRONOLOGIA**DTZ - CRONOLOGIA GENERICA**

DTZG - Secolo	XIII sec. d.C.
----------------------	----------------

DTS - CRONOLOGIA SPECIFICA

DTSI - Da	XIII sec. d.C.
------------------	----------------

DTM - Motivazione cronologia	contesto archeologico
-------------------------------------	-----------------------

DTM - Motivazione cronologia	confronti
-------------------------------------	-----------

AU - DEFINIZIONE CULTURALE**ATB - AMBITO CULTURALE**

ATBD - Denominazione	produzione savonese
-----------------------------	---------------------

MT - DATI TECNICI

MTC - Materia e tecnica	argilla, tornio
--------------------------------	-----------------

MIS - MISURE

MISU - Unita'	cm
----------------------	----

MISL - Larghezza	6,3
-------------------------	-----

MISV - Varie	(MISD) bordo 17; piede 6
---------------------	--------------------------

MISV - Varie	ingobbio bianco-giallastro spesso; smalto bianco-giallastro sottile dipinto in verde e bruno; esterno nudo.
---------------------	---

CO - CONSERVAZIONE**STC - STATO DI CONSERVAZIONE**

STCC - Stato di conservazione	frammetario, ricomposto e integrato
--------------------------------------	-------------------------------------

STCS - Indicazioni specifiche	restaurato nel 1988-89 da Boi S. (SA GE), con fondi della Fondazione San Paolo di Torino
--------------------------------------	--

DA - DATI ANALITICI

DES - DESCRIZIONE**DESO - Indicazioni
sull'oggetto**

scodella con tesa confluyente delimitata nell'ingiro da un bordo a leggerorilievo, cavità a calotta regolare, baso piede ad anello. Impasto cuoio-rosato duro. DECORAZIONE: sulla tesa serie continua di archetti cadenti accavallati dipinti in bruno manganese. Al centro del cavetto croce in verde e bruno sovrapposta a quadrato in verde, campito a graticcio in bruno, dai cui vertici si dipartono quattro piccoli rombi in verde

TU - CONDIZIONE GIURIDICA E VINCOLI**ACQ - ACQUISIZIONE**

ACQT - Tipo acquisizione deposito

CDG - CONDIZIONE GIURIDICA

CDGG - Indicazione generica proprietà Stato

CDGS - Indicazione specifica Ministero per i Beni e le Attività Culturali

DO - FONTI E DOCUMENTI DI RIFERIMENTO**FTA - FOTOGRAFIE**

FTAX - Genere documentazione allegata

FTAP - Tipo positivo b/n

FTAN - Codice identificativo L33083

BIB - BIBLIOGRAFIA

BIBX - Genere bibliografia di confronto

BIBA - Autore Gardini A.

BIBD - Anno di edizione 1990

BIBH - Sigla per citazione 23

BIB - BIBLIOGRAFIA

BIBX - Genere bibliografia di confronto

BIBA - Autore Milanese M.

BIBD - Anno di edizione 1982

BIBH - Sigla per citazione 24

CM - COMPILAZIONE**CMP - COMPILAZIONE**

CMPD - Data 1992

CMPN - Nome compilatore Benente F.

FUR - Funzionario responsabile Melli P.

RVM - TRASCRIZIONE PER MEMORIZZAZIONE

RVMD - Data registrazione 2005

RVMN - Nome revisore Roascio S.

AGG - AGGIORNAMENTO

AGGD - Data 2015

AGGN - Nome revisore Caleca, Simona

ISP - ISPEZIONI

ISPN - Funzionario

responsabile

Barbaro, Barbara

AN - ANNOTAZIONI

OSS - Osservazioni

Appartiene a una classe ceramica già individuata da Milanese (1982) ma riconsiderata in Gardini (1990), proprio sulla base dei reperti di San Fruttuoso. In attesa di un contributo definitivo sulla classe ceramica sono state indicate le due definizioni finora utilizzate.