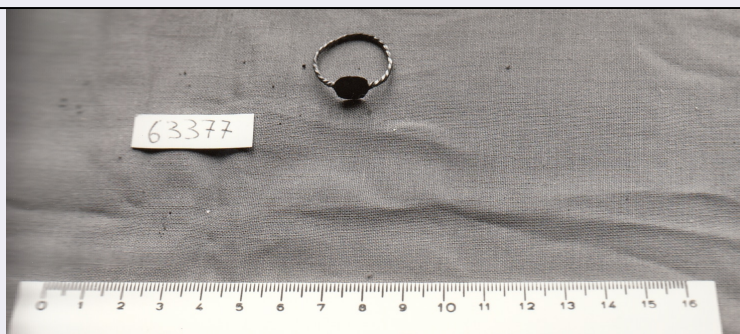


SCHEDA



CD - CODICI

TSK - Tipo di scheda RA

LIR - Livello di ricerca I

NCT - CODICE UNIVOCO

NCTR - Codice regione 07

NCTN - Numero catalogo generale 00054497

ESC - Ente schedatore S19

ECP - Ente competente S19

LC - LOCALIZZAZIONE

PVC - LOCALIZZAZIONE GEOGRAFICO-AMMINISTRATIVA

PVCS - Stato ITALIA

PVCP - Provincia GE

PVCC - Comune Camogli

PVCL - Località Museo dell'Abbazia

LDC - COLLOCAZIONE SPECIFICA

LDCN - Denominazione attuale Museo dell'Abbazia

UB - UBICAZIONE

INV - INVENTARIO DI MUSEO O SOPRINTENDENZA

INVN - Numero 63377

LA - ALTRE LOCALIZZAZIONI

TCL - Tipo di Localizzazione luogo di reperimento

PRV - LOCALIZZAZIONE GEOGRAFICO-AMMINISTRATIVA

PRVS - Stato Italia

PRVP - Provincia GE

PRVC - Comune Camogli

PRC - COLLOCAZIONE SPECIFICA

PRCD - Denominazione Camogli

RP - REPERIMENTO

LGI - COORDINATE I.G.M. O ALTRO

LGII - Istituto IGM

LGIT - Denominazione tavoletta 94

LGIN - Numero foglio	94
LGC - PARTICELLE CATASTALI	
LGCC - Comune	Camogli 1, mapp. b, propr. FAI
SPR - Specifiche di reperimento	scavo archeologico
DSC - DATI DI SCAVO	
DSCF - Ente responsabile	SBALig
DSCA - Autori dello scavo	Melli P. - Gardini A.
OG - OGGETTO	
OGT - OGGETTO	
OGTD - Definizione	anello
DT - CRONOLOGIA	
DTZ - CRONOLOGIA GENERICA	
DTZG - Secolo	XIII sec. d.C.
DTS - CRONOLOGIA SPECIFICA	
DTSI - Da	XIII sec. d.C.
DTM - Motivazione cronologia	bibliografia
MT - DATI TECNICI	
MTC - Materia e tecnica	argento
MIS - MISURE	
MISU - Unita'	cm
MISG - Peso	0,4
MISV - Varie	filo d'argento avvolto a tortiglione, saldato, ribattuto in un castone appiattito
MISV - Varie	(MISD) 2, placchetta 0,9
CO - CONSERVAZIONE	
STC - STATO DI CONSERVAZIONE	
STCC - Stato di conservazione	integro
STCS - Indicazioni specifiche	Restaurato nel 1988-89 da Boi S. (SA GE), con finanziamenti della Fondazione San Paolo di Torino
DA - DATI ANALITICI	
DES - DESCRIZIONE	
DESO - Indicazioni sull'oggetto	anello digitale costituito da un doppio filo di argento avvolto a tortiglione, culminante in una placchetta appiattita, di forma circolare, forse originario supporto di un sigillo
TU - CONDIZIONE GIURIDICA E VINCOLI	
ACQ - ACQUISIZIONE	
ACQT - Tipo acquisizione	deposito
CDG - CONDIZIONE GIURIDICA	
CDGG - Indicazione generica	proprietà Stato
CDGS - Indicazione specificata	Ministero per i Beni e le Attività Culturali
DO - FONTI E DOCUMENTI DI RIFERIMENTO	

FTA - FOTOGRAFIE	
FTAX - Genere	documentazione allegata
FTAP - Tipo	positivo b/n
FTAN - Codice identificativo	L32986
BIB - BIBLIOGRAFIA	
BIBX - Genere	bibliografia di confronto
BIBA - Autore	AA.VV.
BIBD - Anno di edizione	1990
BIBH - Sigla per citazione	159
CM - COMPILAZIONE	
CMP - COMPILAZIONE	
CMPD - Data	1992
CMPN - Nome compilatore	Benente F.
FUR - Funzionario responsabile	Melli P.
RVM - TRASCRIZIONE PER MEMORIZZAZIONE	
RVMD - Data registrazione	2005
RVMN - Nome revisore	Roascio S.
AGG - AGGIORNAMENTO	
AGGD - Data	2015
AGGN - Nome revisore	Caleca, Simona
ISP - ISPEZIONI	
ISPN - Funzionario responsabile	Barbaro, Barbara