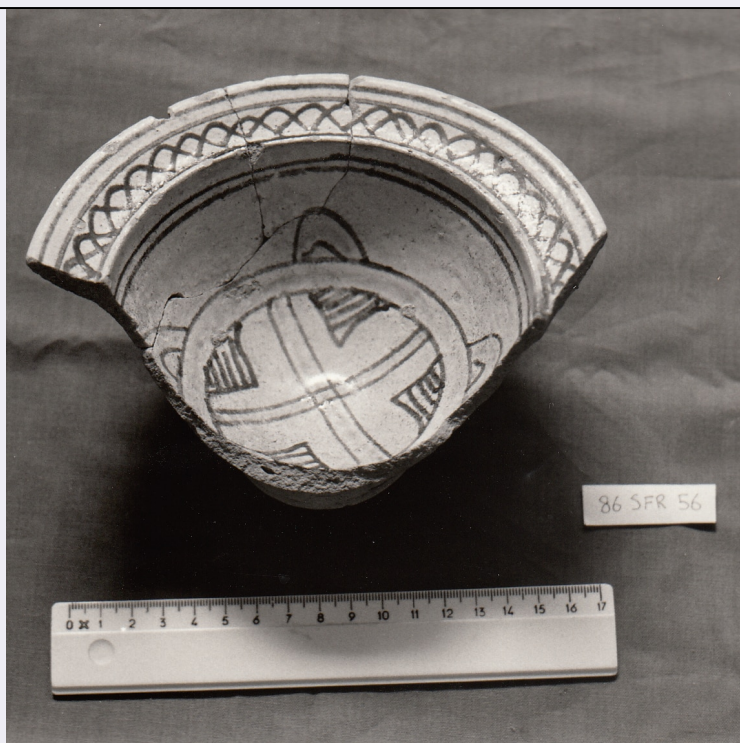


SCHEDA



CD - CODICI

TSK - Tipo di scheda	RA
LIR - Livello di ricerca	I
NCT - CODICE UNIVOCO	
NCTR - Codice regione	07
NCTN - Numero catalogo generale	00054457
ESC - Ente schedatore	S19
ECP - Ente competente	S19

LC - LOCALIZZAZIONE

PVC - LOCALIZZAZIONE GEOGRAFICO-AMMINISTRATIVA

PVCS - Stato	ITALIA
PVCP - Provincia	GE
PVCC - Comune	Camogli
PVCL - Località	Museo dell'Abbazia

LDC - COLLOCAZIONE SPECIFICA

LDCN - Denominazione attuale	Museo dell'Abbazia
------------------------------	--------------------

UB - UBICAZIONE

INV - INVENTARIO DI MUSEO O SOPRINTENDENZA

INVN - Numero	67866
---------------	-------

LA - ALTRE LOCALIZZAZIONI

TCL - Tipo di Localizzazione	luogo di reperimento
------------------------------	----------------------

PRV - LOCALIZZAZIONE GEOGRAFICO-AMMINISTRATIVA

PRVS - Stato	Italia
--------------	--------

PRVP - Provincia	GE
PRVC - Comune	Camogli
PRC - COLLOCAZIONE SPECIFICA	
PRCD - Denominazione	Camogli
RP - REPERIMENTO	
LGI - COORDINATE I.G.M. O ALTRO	
LGII - Istituto	IGM
LGIT - Denominazione tavoletta	94
LGIN - Numero foglio	94
LGC - PARTICELLE CATASTALI	
LGCC - Comune	Camogli 1, mapp. b, propr. FAI
SPR - Specifiche di reperimento	scavo archeologico
DSC - DATI DI SCAVO	
DSCF - Ente responsabile	SBALig
DSCA - Autori dello scavo	Melli P, Gardini A
OG - OGGETTO	
OGT - OGGETTO	
OGTD - Definizione	scodella
DT - CRONOLOGIA	
DTZ - CRONOLOGIA GENERICA	
DTZG - Secolo	XIII sec. d.C.
DTS - CRONOLOGIA SPECIFICA	
DTSI - Da	XIII sec. d.C.
DTM - Motivazione cronologia	contesto archeologico
DTM - Motivazione cronologia	confronti
AU - DEFINIZIONE CULTURALE	
ATB - AMBITO CULTURALE	
ATBD - Denominazione	produzione savonese
MT - DATI TECNICI	
MTC - Materia e tecnica	argilla, tornio
MIS - MISURE	
MISU - Unita'	cm
MISA - Altezza	7
MISV - Varie	ingobbio bianco giallastro, spesso; smalto bianco impuro; esterno nudo
MISV - Varie	(MISD) bordo 18; piede 6
CO - CONSERVAZIONE	
STC - STATO DI CONSERVAZIONE	
STCC - Stato di conservazione	frammetario, ricomposto e integrato
STCS - Indicazioni specifiche	restaurato nel 1988-89 da Boi S. (SA GE), con fondi della Fondazione San Paolo di Torino

DA - DATI ANALITICI**DES - DESCRIZIONE****DESO - Indicazioni
sull'oggetto**

scodella con breve tesa confluyente, delimitata nell'ingiro da un bordo a leggero rilievo, cavità a calotta regolare, piede ad anello schiacciato edirregolare. Impasto cuoio, tenero. Decorazione: sulla tesa serie continuadi archetti cadenti accavallati; al centro del cavetto doppio cerchio con4 archetti doppi sovrapposti, dipinto in bruno e verde; nel doppio cerchio sono iscritti una croce entro motivo quadrilobato a risparmio; negli spazi tra i lobi tacche in bruno.

TU - CONDIZIONE GIURIDICA E VINCOLI**ACQ - ACQUISIZIONE**

ACQT - Tipo acquisizione deposito

CDG - CONDIZIONE GIURIDICA

CDGG - Indicazione generica proprietà Stato

CDGS - Indicazione specifica Ministero per i Beni e le Attività Culturali

DO - FONTI E DOCUMENTI DI RIFERIMENTO**FTA - FOTOGRAFIE**

FTAX - Genere documentazione allegata

FTAP - Tipo positivo b/n

FTAN - Codice identificativo L32974

BIB - BIBLIOGRAFIA

BIBX - Genere bibliografia di confronto

BIBA - Autore Gardini A.

BIBD - Anno di edizione 1990

BIBH - Sigla per citazione 23

BIB - BIBLIOGRAFIA

BIBX - Genere bibliografia di confronto

BIBA - Autore Milanese M.

BIBD - Anno di edizione 1982

BIBH - Sigla per citazione 24

CM - COMPILAZIONE**CMP - COMPILAZIONE**

CMPD - Data 1992

CMPN - Nome compilatore Benente F., 1992

FUR - Funzionario responsabile Melli P.

RVM - TRASCRIZIONE PER MEMORIZZAZIONE

RVMD - Data registrazione 2005

RVMN - Nome revisore Roascio S.

AGG - AGGIORNAMENTO

AGGD - Data 2015

AGGN - Nome revisore Caleca, Simona

ISP - ISPEZIONI

**ISPN - Funzionario
responsabile**

Barbaro, Barbara

AN - ANNOTAZIONI

OSS - Osservazioni

la scodella appartiene a una classe ceramica già individuata in Milanese 1982, ma riconsiderata recentemente in Gardini 1990, proprio alla luce dei reperti di San Fruttuoso