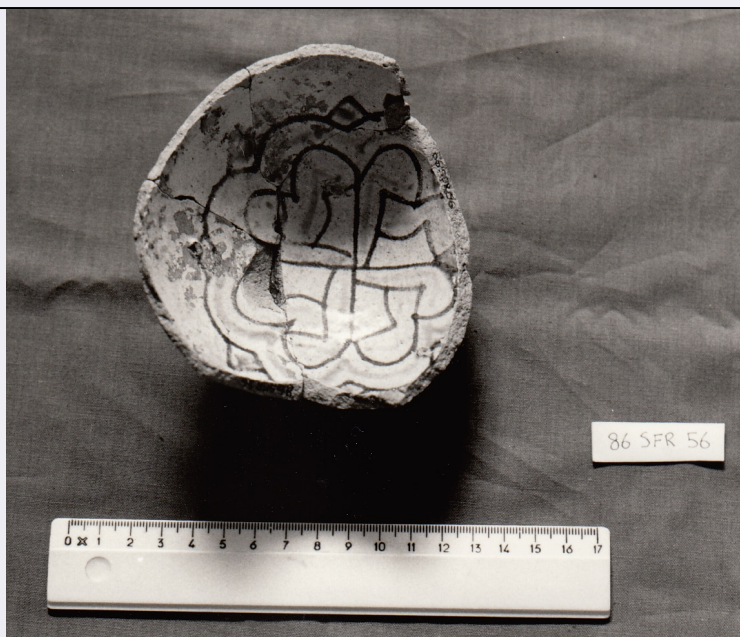


SCHEDA



CD - CODICI

TSK - Tipo di scheda RA

LIR - Livello di ricerca I

NCT - CODICE UNIVOCO

NCTR - Codice regione 07

NCTN - Numero catalogo generale 00054455

ESC - Ente schedatore S19

ECP - Ente competente S19

LC - LOCALIZZAZIONE

PVC - LOCALIZZAZIONE GEOGRAFICO-AMMINISTRATIVA

PVCS - Stato ITALIA

PVCP - Provincia GE

PVCC - Comune Camogli

PVCL - Località Museo dell'Abbazia

LDC - COLLOCAZIONE SPECIFICA

LDCN - Denominazione attuale Museo dell'Abbazia

UB - UBICAZIONE

INV - INVENTARIO DI MUSEO O SOPRINTENDENZA

INVN - Numero 67867

LA - ALTRE LOCALIZZAZIONI

TCL - Tipo di Localizzazione luogo di reperimento

PRV - LOCALIZZAZIONE GEOGRAFICO-AMMINISTRATIVA

PRVS - Stato Italia

PRVP - Provincia GE

PRVC - Comune Camogli

PRC - COLLOCAZIONE SPECIFICA

PRCD - Denominazione	Camogli
-----------------------------	---------

RP - REPERIMENTO**LGI - COORDINATE I.G.M. O ALTRO**

LGII - Istituto	IGM
------------------------	-----

LGIT - Denominazione tavoletta	94
---------------------------------------	----

LGIN - Numero foglio	94
-----------------------------	----

LGC - PARTICELLE CATASTALI

LGCC - Comune	Camogli 1, mapp. b, propr. FAI
----------------------	--------------------------------

SPR - Specifiche di reperimento	scavo archeologico
--	--------------------

DSC - DATI DI SCAVO

DSCF - Ente responsabile	SBALig
---------------------------------	--------

DSCA - Autori dello scavo	Melli P, Gardini A
----------------------------------	--------------------

OG - OGGETTO**OGT - OGGETTO**

OGTD - Definizione	scodella
---------------------------	----------

DT - CRONOLOGIA**DTZ - CRONOLOGIA GENERICA**

DTZG - Secolo	XIII sec. d.C.
----------------------	----------------

DTS - CRONOLOGIA SPECIFICA

DTSI - Da	XIII sec. d.C.
------------------	----------------

DTM - Motivazione cronologia	contesto archeologico
-------------------------------------	-----------------------

DTM - Motivazione cronologia	confronti
-------------------------------------	-----------

AU - DEFINIZIONE CULTURALE**ATB - AMBITO CULTURALE**

ATBD - Denominazione	produzione savonese
-----------------------------	---------------------

MT - DATI TECNICI

MTC - Materia e tecnica	argilla, tornio
--------------------------------	-----------------

MIS - MISURE

MISU - Unita'	cm
----------------------	----

MISL - Larghezza	10,5
-------------------------	------

MISD - Diametro	5,6
------------------------	-----

MISN - Lunghezza	11,2
-------------------------	------

MISV - Varie	ingobbio bianco giallastro, spesso; smalto bianco, sottile; esterno nudo
---------------------	--

CO - CONSERVAZIONE**STC - STATO DI CONSERVAZIONE**

STCC - Stato di conservazione	frammetario, ricomposto e integrato
--------------------------------------	-------------------------------------

STCS - Indicazioni specifiche	restaurato nel 1988-89 da Boi S. (SA GE), con fondi della Fondazione San Paolo di Torino
--------------------------------------	--

DA - DATI ANALITICI

DES - DESCRIZIONE**DESO - Indicazioni
sull'oggetto**

scodella: frammento di fondo, cavetto a calotta, piede rettilineo.
Impasto cuoio rosato, duro, inclusi piccoli scuri, medi rosso violacei.
decorazione. al centro del cavetto fiore polilobato che iscrive croce a
raggi uncinati, spezzati, lobati

TU - CONDIZIONE GIURIDICA E VINCOLI**ACQ - ACQUISIZIONE**

ACQT - Tipo acquisizione deposito

CDG - CONDIZIONE GIURIDICA

**CDGG - Indicazione
generica** proprietà Stato

**CDGS - Indicazione
specificata** Ministero per i Beni e le Attività Culturali

DO - FONTI E DOCUMENTI DI RIFERIMENTO**FTA - FOTOGRAFIE**

FTAX - Genere documentazione allegata

FTAP - Tipo positivo b/n

FTAN - Codice identificativo L32975

BIB - BIBLIOGRAFIA

BIBX - Genere bibliografia di confronto

BIBA - Autore Gardini A.

BIBD - Anno di edizione 1990

BIBH - Sigla per citazione 23

BIB - BIBLIOGRAFIA

BIBX - Genere bibliografia di confronto

BIBA - Autore Milanese M.

BIBD - Anno di edizione 1982

BIBH - Sigla per citazione 24

CM - COMPILAZIONE**CMP - COMPILAZIONE**

CMPD - Data 1992

CMPN - Nome compilatore Benente F., 1992

**FUR - Funzionario
responsabile** Melli P.

RVM - TRASCRIZIONE PER MEMORIZZAZIONE

RVMD - Data registrazione 2005

RVMN - Nome revisore Roascio S.

AGG - AGGIORNAMENTO

AGGD - Data 2015

AGGN - Nome revisore Caleca, Simona

ISP - ISPEZIONI

**ISPN - Funzionario
responsabile** Barbaro, Barbara

AN - ANNOTAZIONI

OSS - Osservazioni

la scodella appartiene a una classe ceramica già individuata in Milanese 1982, ma riconsiderata recentemente in Gardini 1990, proprio alla luce dei reperti di San Fruttuoso