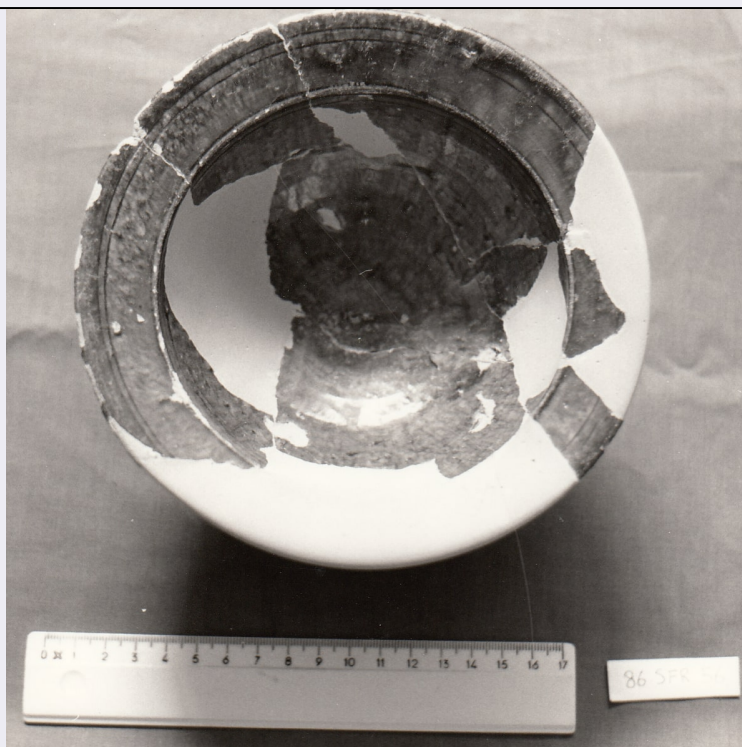


SCHEDA



CD - CODICI

TSK - Tipo di scheda RA

LIR - Livello di ricerca I

NCT - CODICE UNIVOCO

NCTR - Codice regione 07

NCTN - Numero catalogo generale 00054459

ESC - Ente schedatore S19

ECP - Ente competente S19

LC - LOCALIZZAZIONE

PVC - LOCALIZZAZIONE GEOGRAFICO-AMMINISTRATIVA

PVCS - Stato ITALIA

PVCP - Provincia GE

PVCC - Comune Camogli

PVCL - Località Museo dell'Abbazia

LDC - COLLOCAZIONE SPECIFICA

LDCN - Denominazione attuale Museo dell'Abbazia

UB - UBICAZIONE

INV - INVENTARIO DI MUSEO O SOPRINTENDENZA

INVN - Numero 67871

LA - ALTRE LOCALIZZAZIONI

TCL - Tipo di Localizzazione luogo di reperimento

PRV - LOCALIZZAZIONE GEOGRAFICO-AMMINISTRATIVA

PRVS - Stato Italia

PRVP - Provincia	GE
PRVC - Comune	Camogli
PRC - COLLOCAZIONE SPECIFICA	
PRCD - Denominazione	Camogli
RP - REPERIMENTO	
LGI - COORDINATE I.G.M. O ALTRO	
LGII - Istituto	IGM
LGIT - Denominazione tavoletta	94
LGIN - Numero foglio	94
LGC - PARTICELLE CATASTALI	
LGCC - Comune	Camogli 1, mapp. b, propr. FAI
SPR - Specifiche di reperimento	scavo archeologico
DSC - DATI DI SCAVO	
DSCF - Ente responsabile	SBALig
DSCA - Autori dello scavo	Melli P, Gardini A
OG - OGGETTO	
OGT - OGGETTO	
OGTD - Definizione	scodella
DT - CRONOLOGIA	
DTZ - CRONOLOGIA GENERICA	
DTZG - Secolo	XIII sec. d.C.
DTS - CRONOLOGIA SPECIFICA	
DTSI - Da	XIII sec. d.C.
DTM - Motivazione cronologia	confronti
DTM - Motivazione cronologia	contesto archeologico
AU - DEFINIZIONE CULTURALE	
ATB - AMBITO CULTURALE	
ATBD - Denominazione	produzione savonese
MT - DATI TECNICI	
MTC - Materia e tecnica	argilla, tornio
MIS - MISURE	
MISU - Unita'	cm
MISA - Altezza	7,3
MISV - Varie	ingobbio giallo-rosato, spesso; vetrina giallo-marroncina, con addensamenti e ritiri
MISV - Varie	(MISD) 17,4; piede 5,8
CO - CONSERVAZIONE	
STC - STATO DI CONSERVAZIONE	
STCC - Stato di conservazione	frammetario, ricomposto e integrato
STCS - Indicazioni specifiche	restaurato nel 1988-89 da Boi S. (SA GE), con fondi della Fondazione San Paolo di Torino

DA - DATI ANALITICI	
DES - DESCRIZIONE	
DESO - Indicazioni sull'oggetto	scodella con tesa confluyente, cavità a calotta regolare, piede ad anello, con profonda svasatura all'interno. Decorazione graffita sulla tesa e nella parete del cavetto, con cerchi graffiti a punta fine
TU - CONDIZIONE GIURIDICA E VINCOLI	
ACQ - ACQUISIZIONE	
ACQT - Tipo acquisizione	deposito
CDG - CONDIZIONE GIURIDICA	
CDGG - Indicazione generica	proprietà Stato
CDGS - Indicazione specifica	Ministero per i Beni e le Attività Culturali
DO - FONTI E DOCUMENTI DI RIFERIMENTO	
FTA - FOTOGRAFIE	
FTAX - Genere	documentazione allegata
FTAP - Tipo	positivo b/n
FTAN - Codice identificativo	L32976
BIB - BIBLIOGRAFIA	
BIBX - Genere	bibliografia di confronto
BIBA - Autore	Milanese M.
BIBD - Anno di edizione	1982
BIBH - Sigla per citazione	24
CM - COMPILAZIONE	
CMP - COMPILAZIONE	
CMPD - Data	1992
CMPT - Nome compilatore	Benente F., 1992
FUR - Funzionario responsabile	Melli P.
RVM - TRASCRIZIONE PER MEMORIZZAZIONE	
RVMD - Data registrazione	2005
RVMN - Nome revisore	Roascio S.
AGG - AGGIORNAMENTO	
AGGD - Data	2015
AGGN - Nome revisore	Caleca, Simona
ISP - ISPEZIONI	
ISPN - Funzionario responsabile	Barbaro, Barbara
AN - ANNOTAZIONI	
OSS - Osservazioni	variante monocroma, poco attestata, della classe