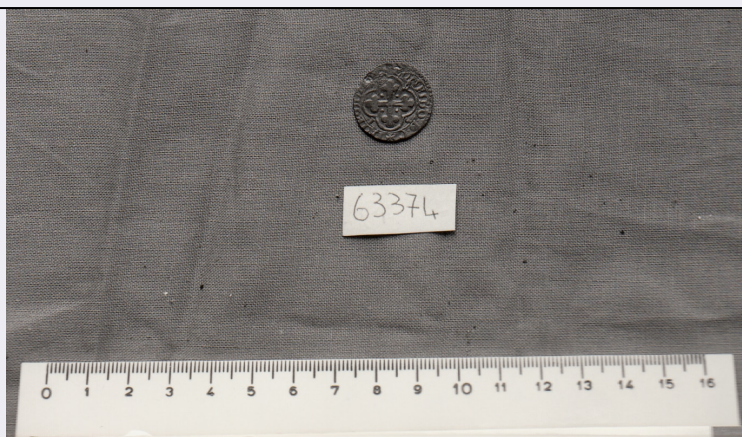


# SCHEDA



## CD - CODICI

TSK - Tipo di scheda	N
LIR - Livello di ricerca	I
<b>NCT - CODICE UNIVOCO</b>	
NCTR - Codice regione	07
NCTN - Numero catalogo generale	00054509
ESC - Ente schedatore	S19
ECP - Ente competente	S19

## LC - LOCALIZZAZIONE

### PVC - LOCALIZZAZIONE GEOGRAFICO-AMMINISTRATIVA

PVCS - Stato	ITALIA
PVCP - Provincia	GE
PVCC - Comune	Camogli
PVCL - Località	Museo dell'Abbazia

### LDC - COLLOCAZIONE SPECIFICA

LDCN - Denominazione attuale	Museo dell'Abbazia
------------------------------	--------------------

## UB - UBICAZIONE

### INV - INVENTARIO DI MUSEO O SOPRINTENDENZA

INVN - Numero	63374
---------------	-------

## LA - ALTRE LOCALIZZAZIONI

TCL - Tipo di Localizzazione	luogo di reperimento
------------------------------	----------------------

### PRV - LOCALIZZAZIONE GEOGRAFICO-AMMINISTRATIVA

PRVS - Stato	Italia
PRVP - Provincia	GE
PRVC - Comune	Camogli

### PRC - COLLOCAZIONE SPECIFICA

PRCD - Denominazione	San Fruttuoso Camogli
----------------------	-----------------------

## OG - OGGETTO

### OGT - OGGETTO

OGTD - Definizione	soldo di Carlo Emanuele I di Savoia
--------------------	-------------------------------------

**DT - CRONOLOGIA****DTZ - CRONOLOGIA GENERICA**

DTZG - Secolo NR

DTM - Motivazione cronologia NR

**MT - DATI TECNICI**

MTC - Materia e tecnica NR

**MIS - MISURE**

MISU - Unità NR

**CO - CONSERVAZIONE****STC - STATO DI CONSERVAZIONE**STCC - Stato di  
conservazione NR**TU - CONDIZIONE GIURIDICA E VINCOLI****CDG - CONDIZIONE GIURIDICA**CDGG - Indicazione  
generica proprietà Stato**DO - FONTI E DOCUMENTI DI RIFERIMENTO****FTA - FOTOGRAFIE**

FTAX - Genere documentazione allegata

FTAP - Tipo positivo b/n

FTAN - Codice identificativo L32995

**CM - COMPILAZIONE****CMP - COMPILAZIONE**

CMPD - Data 1992

CMPN - Nome compilatore NR

FUR - Funzionario  
responsabile NR**AGG - AGGIORNAMENTO**

AGGD - Data 2015

AGGN - Nome revisore Caleca, Simona

**ISP - ISPEZIONI**ISPN - Funzionario  
responsabile Barbaro, Barbara