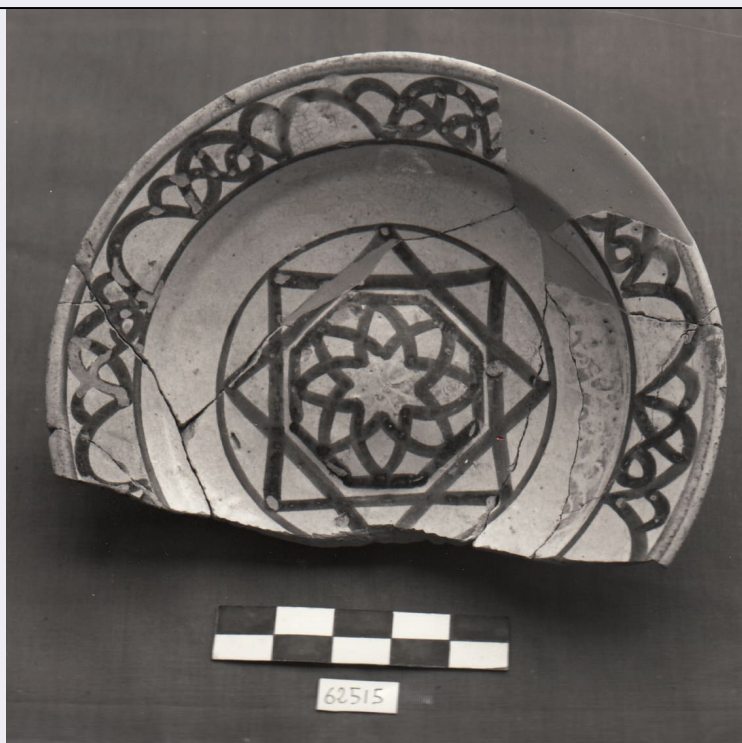


SCHEDA



CD - CODICI

TSK - Tipo di scheda	RA
LIR - Livello di ricerca	I
NCT - CODICE UNIVOCO	
NCTR - Codice regione	07
NCTN - Numero catalogo generale	00054471
ESC - Ente schedatore	S19
ECP - Ente competente	S19

LC - LOCALIZZAZIONE

PVC - LOCALIZZAZIONE GEOGRAFICO-AMMINISTRATIVA

PVCS - Stato	ITALIA
PVCP - Provincia	GE
PVCC - Comune	Camogli
PVCL - Localita'	Museo dell'Abbazia

LDC - COLLOCAZIONE SPECIFICA

LDCN - Denominazione	Museo dell'Abbazia
----------------------	--------------------

UB - UBICAZIONE

INV - INVENTARIO DI MUSEO O SOPRINTENDENZA

INVN - Numero	62515
---------------	-------

LA - ALTRE LOCALIZZAZIONI

TCL - Tipo di Localizzazione	luogo di reperimento
------------------------------	----------------------

PRV - LOCALIZZAZIONE GEOGRAFICO-AMMINISTRATIVA

PRVS - Stato	Italia
PRVP - Provincia	GE

PRVC - Comune	Camogli
PRC - COLLOCAZIONE SPECIFICA	
PRCD - Denominazione	Camogli
RP - REPERIMENTO	
LGI - COORDINATE I.G.M. O ALTRO	
LGII - Istituto	IGM
LGIT - Denominazione tavoletta	94
LGIN - Numero foglio	94
LGC - PARTICELLE CATASTALI	
LGCC - Comune	Camogli 1, mapp. b, propr. FAI
SPR - Specifiche di reperimento	scavo archeologico
DSC - DATI DI SCAVO	
DSCF - Ente responsabile	SBALig
DSCA - Autori dello scavo	Melli P, Gardini A
DSCD - Data di scavo	1986
OG - OGGETTO	
OGT - OGGETTO	
OGTD - Definizione	piatto
DT - CRONOLOGIA	
DTZ - CRONOLOGIA GENERICA	
DTZG - Secolo	primo quarto
DTS - CRONOLOGIA SPECIFICA	
DTSI - Da	seconda metà
DTSF - A	primo quarto
DTM - Motivazione cronologia	confronti
DTM - Motivazione cronologia	contesto archeologico
AU - DEFINIZIONE CULTURALE	
ATB - AMBITO CULTURALE	
ATBD - Denominazione	produzione valenziana - Valencia
MT - DATI TECNICI	
MTC - Materia e tecnica	argilla, tornio
MIS - MISURE	
MISU - Unita'	cm
MISA - Altezza	5
MISV - Varie	smalto bianco uniforme all'interno e all'esterno
MISV - Varie	(MISD) 13, piede 7,2
CO - CONSERVAZIONE	
STC - STATO DI CONSERVAZIONE	
STCC - Stato di conservazione	frammetario, ricomposto e integrato
STCS - Indicazioni	restaurato nel 1988-89 da Boi S. (SA GE), con fondi della Fondazione

specifiche	San Paolo di Torino
DA - DATI ANALITICI	
DES - DESCRIZIONE	
DESO - Indicazioni sull'oggetto	piatto con tesa confluyente, cavità poco profonda, piede svasato e internamente umbonato. Impasto rosso-aranciato, duro, depurato, a superficie granulosa e frattura netta. Decorazione: dipinta in blu e lustro metallico; sulla tesa sequenza continua di archetti accavallati dipinti in blu. Al centro del cavetto motivo costituito da cerchio con inscritta stella a 8 punte, recante al centro un rosone dipinto in blu
TU - CONDIZIONE GIURIDICA E VINCOLI	
ACQ - ACQUISIZIONE	
ACQT - Tipo acquisizione	deposito
CDG - CONDIZIONE GIURIDICA	
CDGG - Indicazione generica	proprietà Stato
CDGS - Indicazione specifica	Ministero per i Beni e le Attività Culturali
DO - FONTI E DOCUMENTI DI RIFERIMENTO	
FTA - FOTOGRAFIE	
FTAX - Genere	documentazione allegata
FTAP - Tipo	positivo b/n
FTAN - Codice identificativo	L33041
BIB - BIBLIOGRAFIA	
BIBX - Genere	bibliografia di confronto
BIBA - Autore	Mannoni T.
BIBD - Anno di edizione	1975
BIBH - Sigla per citazione	17
BIB - BIBLIOGRAFIA	
BIBX - Genere	bibliografia di confronto
BIBA - Autore	Blake U.
BIBD - Anno di edizione	1972
BIBH - Sigla per citazione	63
CM - COMPILAZIONE	
CMP - COMPILAZIONE	
CMPD - Data	1992
CMPN - Nome compilatore	Benente F.
FUR - Funzionario responsabile	Melli P.
RVM - TRASCRIZIONE PER MEMORIZZAZIONE	
RVMD - Data registrazione	2005
RVMN - Nome revisore	Roascio S.
AGG - AGGIORNAMENTO	
AGGD - Data	2015
AGGN - Nome revisore	Caleca, Simona
ISP - ISPEZIONI	

