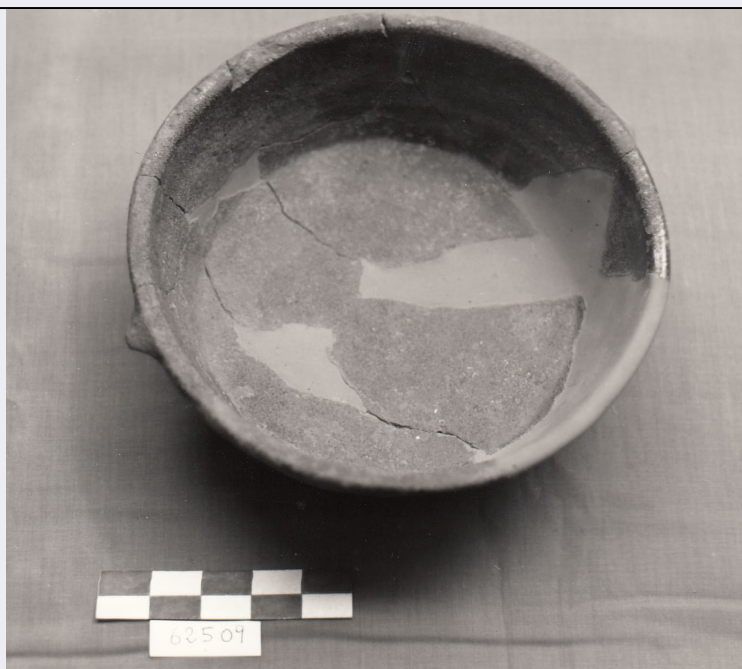


SCHEDA



CD - CODICI

TSK - Tipo di scheda RA

LIR - Livello di ricerca I

NCT - CODICE UNIVOCO

NCTR - Codice regione 07

NCTN - Numero catalogo generale 00054490

ESC - Ente schedatore S19

ECP - Ente competente S19

LC - LOCALIZZAZIONE

PVC - LOCALIZZAZIONE GEOGRAFICO-AMMINISTRATIVA

PVCS - Stato ITALIA

PVCP - Provincia GE

PVCC - Comune Camogli

PVCL - Località Museo dell'Abbazia

LDC - COLLOCAZIONE SPECIFICA

LDCN - Denominazione attuale Museo dell'Abbazia

UB - UBICAZIONE

INV - INVENTARIO DI MUSEO O SOPRINTENDENZA

INVN - Numero 62509

LA - ALTRE LOCALIZZAZIONI

TCL - Tipo di Localizzazione luogo di reperimento

PRV - LOCALIZZAZIONE GEOGRAFICO-AMMINISTRATIVA

PRVS - Stato Italia

PRVP - Provincia GE

PRVC - Comune Camogli

PRC - COLLOCAZIONE SPECIFICA

PRCD - Denominazione	Camogli
-----------------------------	---------

RP - REPERIMENTO**LGI - COORDINATE I.G.M. O ALTRO**

LGII - Istituto	IGM
------------------------	-----

LGIT - Denominazione tavoletta	94
---------------------------------------	----

LGIN - Numero foglio	94
-----------------------------	----

LGC - PARTICELLE CATASTALI

LGCC - Comune	Camogli 1, mapp. b, propr. FAI
----------------------	--------------------------------

SPR - Specifiche di reperimento	scavo archeologico
--	--------------------

DSC - DATI DI SCAVO

DSCF - Ente responsabile	SBALig
---------------------------------	--------

DSCA - Autori dello scavo	Melli P, Gardini A
----------------------------------	--------------------

DSCD - Data di scavo	1986
-----------------------------	------

OG - OGGETTO**OGT - OGGETTO**

OGTD - Definizione	tegame
---------------------------	--------

DT - CRONOLOGIA**DTZ - CRONOLOGIA GENERICA**

DTZG - Secolo	XIV sec. d.C.
----------------------	---------------

DTS - CRONOLOGIA SPECIFICA

DTSI - Da	XIV sec. d.C.
------------------	---------------

DTM - Motivazione cronologia	contesto archeologico
-------------------------------------	-----------------------

DTM - Motivazione cronologia	confronti
-------------------------------------	-----------

AU - DEFINIZIONE CULTURALE**ATB - AMBITO CULTURALE**

ATBD - Denominazione	produzione regionale
-----------------------------	----------------------

MT - DATI TECNICI

MTC - Materia e tecnica	argilla, tornio
--------------------------------	-----------------

MIS - MISURE

MISU - Unita'	cm
----------------------	----

MISA - Altezza	6,7
-----------------------	-----

MISV - Varie	vetrina interna marrone con ritiri e cavillature; esterno nudo con tracce fumigazione da fuoco
---------------------	--

MISV - Varie	(MISD) bordo 21 ; piede 16,5
---------------------	------------------------------

CO - CONSERVAZIONE**STC - STATO DI CONSERVAZIONE**

STCC - Stato di conservazione	frammetario, ricomposto e integrato
--------------------------------------	-------------------------------------

STCS - Indicazioni specifiche	restaurato nel 1988-89 da Boi S. (SA GE), con fondi della Fondazione San Paolo di Torino
--------------------------------------	--

DA - DATI ANALITICI

DES - DESCRIZIONE**DESO - Indicazioni
sull'oggetto**tegame a parete rettilinea, inclinata, con bordo arrotondato, 3 prese a bugnetta inclinate verso il basso, fondo leggermente convesso.
Impasto grossolano, grigiastro, duro**TU - CONDIZIONE GIURIDICA E VINCOLI****ACQ - ACQUISIZIONE****ACQT - Tipo acquisizione**

deposito

CDG - CONDIZIONE GIURIDICA**CDGG - Indicazione
generica**

proprietà Stato

**CDGS - Indicazione
specificata**

Ministero per i Beni e le Attività Culturali

DO - FONTI E DOCUMENTI DI RIFERIMENTO**FTA - FOTOGRAFIE****FTAX - Genere**

documentazione allegata

FTAP - Tipo

positivo b/n

FTAN - Codice identificativo

L33047

BIB - BIBLIOGRAFIA**BIBX - Genere**

bibliografia di confronto

BIBA - Autore

Mannoni T.

BIBD - Anno di edizione

1975

BIBH - Sigla per citazione

17

CM - COMPILAZIONE**CMP - COMPILAZIONE****CMPD - Data**

1992

CMPN - Nome compilatore

Benente F.

**FUR - Funzionario
responsabile**

Melli P.

RVM - TRASCRIZIONE PER MEMORIZZAZIONE**RVMD - Data registrazione**

2005

RVMN - Nome revisore

Roascio S.

AGG - AGGIORNAMENTO**AGGD - Data**

2015

AGGN - Nome revisore

Caleca, Simona

ISP - ISPEZIONI**ISPN - Funzionario
responsabile**

Barbaro, Barbara