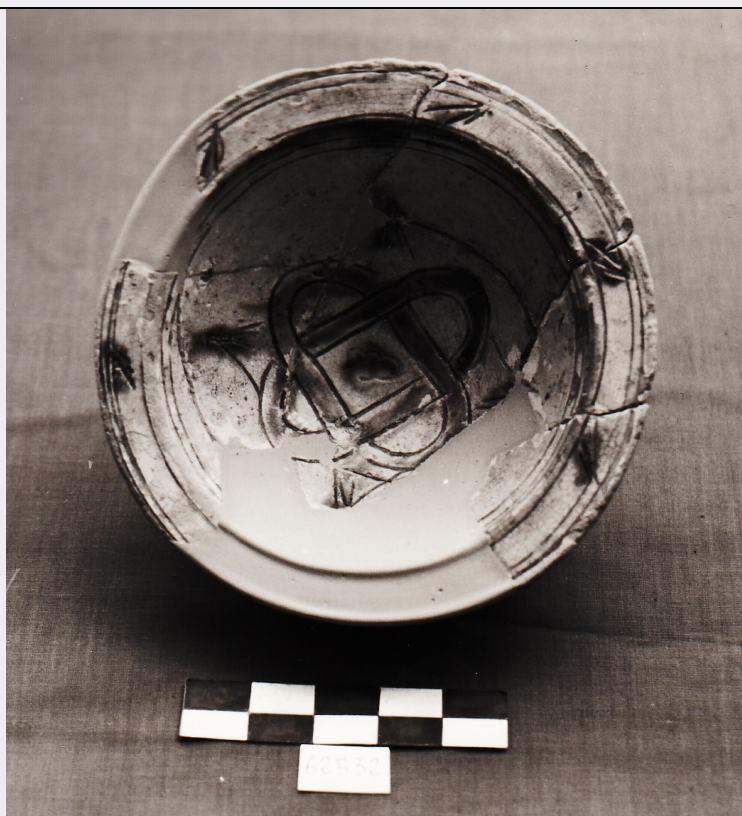


# SCHEDA



## CD - CODICI

TSK - Tipo di scheda RA

LIR - Livello di ricerca I

### NCT - CODICE UNIVOCO

NCTR - Codice regione 07

NCTN - Numero catalogo generale 00054435

ESC - Ente schedatore S19

ECP - Ente competente S19

## LC - LOCALIZZAZIONE

### PVC - LOCALIZZAZIONE GEOGRAFICO-AMMINISTRATIVA

PVCS - Stato ITALIA

PVCP - Provincia GE

PVCC - Comune Camogli

PVCL - Localita' Museo dell'Abbazia

### LDC - COLLOCAZIONE SPECIFICA

LDCN - Denominazione Museo dell'Abbazia

## UB - UBICAZIONE

### INV - INVENTARIO DI MUSEO O SOPRINTENDENZA

INVN - Numero 62532

## LA - ALTRE LOCALIZZAZIONI

TCL - Tipo di Localizzazione luogo di reperimento

### PRV - LOCALIZZAZIONE GEOGRAFICO-AMMINISTRATIVA

PRVS - Stato Italia

<b>PRVP - Provincia</b>	GE
<b>PRVC - Comune</b>	Camogli
<b>PRC - COLLOCAZIONE SPECIFICA</b>	
<b>PRCD - Denominazione</b>	Camogli
<b>RP - REPERIMENTO</b>	
<b>LGI - COORDINATE I.G.M. O ALTRO</b>	
<b>LGII - Istituto</b>	IGM
<b>LGIT - Denominazione tavoletta</b>	94
<b>LGIN - Numero foglio</b>	94
<b>LGC - PARTICELLE CATASTALI</b>	
<b>LGCC - Comune</b>	Camogli 1, mapp. b, propr. FAI
<b>SPR - Specifiche di reperimento</b>	scavo archeologico
<b>DSC - DATI DI SCAVO</b>	
<b>DSCF - Ente responsabile</b>	SBALig
<b>DSCA - Autori dello scavo</b>	Melli P, Gardini A
<b>OG - OGGETTO</b>	
<b>OGT - OGGETTO</b>	
<b>OGTD - Definizione</b>	scodella
<b>DT - CRONOLOGIA</b>	
<b>DTZ - CRONOLOGIA GENERICA</b>	
<b>DTZG - Secolo</b>	XIII sec. d.C.
<b>DTS - CRONOLOGIA SPECIFICA</b>	
<b>DTSI - Da</b>	XIII sec. d.C.
<b>DTM - Motivazione cronologia</b>	bibliografia
<b>DTM - Motivazione cronologia</b>	confronti
<b>AU - DEFINIZIONE CULTURALE</b>	
<b>ATB - AMBITO CULTURALE</b>	
<b>ATBD - Denominazione</b>	produzione savonese
<b>MT - DATI TECNICI</b>	
<b>MTC - Materia e tecnica</b>	argilla, tornio
<b>MIS - MISURE</b>	
<b>MISU - Unita'</b>	cm
<b>MISA - Altezza</b>	7
<b>MISV - Varie</b>	(MISD) bordo 17,4 ; piede 6,2
<b>MISV - Varie</b>	ingobbio bianco avorio, vetrina giallo paglierino
<b>CO - CONSERVAZIONE</b>	
<b>STC - STATO DI CONSERVAZIONE</b>	
<b>STCC - Stato di conservazione</b>	frammettario, ricomposto e integrato
<b>STCS - Indicazioni specifiche</b>	Restaurato nel 1988-89 da Boi S. (SA GE), con finanziamenti della Fondazione San Paolo di Torino

**DA - DATI ANALITICI****DES - DESCRIZIONE****DESO - Indicazioni  
sull'oggetto**

scodella con breve tesa confluyente, delimitata da bordi a leggero rilievo, cavità a calotta sferica, piede a d anello. Impasto color cuoio, tenero, con inclusi medi rosso aranciati. Decorazione: sulla tesa gruppi di tre barrette inclinate; al centro nel cavetto nodo di salomone; sulle pareti elementi vegetali stilizzati, ravvivato da macchie verdi e gialle

**TU - CONDIZIONE GIURIDICA E VINCOLI****ACQ - ACQUISIZIONE**

**ACQT - Tipo acquisizione** deposito

**CDG - CONDIZIONE GIURIDICA**

**CDGG - Indicazione generica** proprietà Stato

**CDGS - Indicazione specifica** Ministero per i Beni e le Attività Culturali

**DO - FONTI E DOCUMENTI DI RIFERIMENTO****FTA - FOTOGRAFIE**

**FTAX - Genere** documentazione allegata

**FTAP - Tipo** positivo b/n

**FTAN - Codice identificativo** L33068

**BIB - BIBLIOGRAFIA**

**BIBX - Genere** bibliografia di confronto

**BIBA - Autore** Lavagna R., Varaldo C.

**BIBD - Anno di edizione** 1986 (1989)

**BIBH - Sigla per citazione** 13

**CM - COMPILAZIONE****CMP - COMPILAZIONE**

**CMPD - Data** 1992

**CMPN - Nome compilatore** Benente F.

**FUR - Funzionario responsabile** Melli P.

**RVM - TRASCRIZIONE PER MEMORIZZAZIONE**

**RVMD - Data registrazione** 2005

**RVMN - Nome revisore** Roascio S.

**AGG - AGGIORNAMENTO**

**AGGD - Data** 2015

**AGGN - Nome revisore** Caleca, Simona

**ISP - ISPEZIONI**

**ISPN - Funzionario responsabile** Barbaro, Barbara