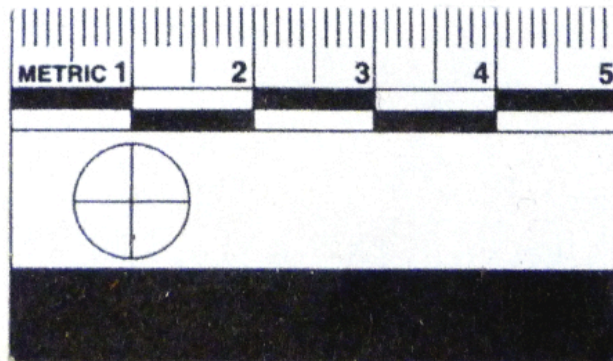


# SCHEDA



**PE7274**



## CD - CODICI

TSK - Tipo Scheda	RA
LIR - Livello ricerca	P
<b>NCT - CODICE UNIVOCO</b>	
NCTR - Codice regione	05
NCTN - Numero catalogo generale	00706375
ESC - Ente schedatore	UNIPD
ECP - Ente competente	S234

## AC - ALTRI CODICI

ACC - Altro codice bene	PE7274
-------------------------	--------

## OG - OGGETTO

**OGT - OGGETTO****OGTD - Definizione** lama-raschiatoio**CLS - Categoria - classe e produzione** STRUMENTI - UTENSILI - OGGETTI D'USO/ INDUSTRIA LITICA**LC - LOCALIZZAZIONE GEOGRAFICO-AMMINISTRATIVA****PVC - LOCALIZZAZIONE GEOGRAFICO-AMMINISTRATIVA ATTUALE****PVCS - Stato** ITALIA**PVCR - Regione** Veneto**PVCP - Provincia** PD**PVCC - Comune** Padova**PVCL - Località** PADOVA**LDC - COLLOCAZIONE SPECIFICA****LDCT - Tipologia** complesso**LDCQ - Qualificazione** museale**LDCN - Denominazione attuale** Complesso Cavalli**LA - ALTRE LOCALIZZAZIONI GEOGRAFICO-AMMINISTRATIVE****TCL - Tipo di localizzazione** luogo di reperimento**PRV - LOCALIZZAZIONE GEOGRAFICO-AMMINISTRATIVA****PRVS - Stato** ITALIA**PRVR - Regione** Puglia**PRVP - Provincia** FG**PRVC - Comune** Foggia**PRVE** "Contrada Variscio"**DT - CRONOLOGIA****DTZ - CRONOLOGIA GENERICA****DTZG - Fascia cronologica di riferimento** PERIODIZZAZIONI/ ARCHI DI PERIODI/ Neolitico - Età del rame**DTM - Motivazione cronologia** analisi tipologica**DTM - Motivazione cronologia** confronto**MT - DATI TECNICI****MTC - Materia e tecnica** selce/ scheggiatura**MIS - MISURE****MISU - Unità** cm**MISL - Larghezza** 3.4**MISN - Lunghezza** 6.8**MIST - Validità** ca**DA - DATI ANALITICI****DES - DESCRIZIONE****DESO - Indicazioni sull'oggetto** Reperto in selce di colore beige chiaro, attribuibile attraverso i confronti con il sito si Arciprete A (Galiberti et al. 2011, tav. 3/14) e Cruci (Galiberti, Tarantini 2011, tav. 6/4) ad un esemplare di lama-raschiatoio.**CO - CONSERVAZIONE**

**STC - STATO DI CONSERVAZIONE**

<b>STCC - Stato di conservazione</b>	integro
--------------------------------------	---------

**TU - CONDIZIONE GIURIDICA E VINCOLI****CDG - CONDIZIONE GIURIDICA**

<b>CDGG - Indicazione generica</b>	proprietà Ente pubblico non territoriale
------------------------------------	--

**DO - FONTI E DOCUMENTI DI RIFERIMENTO****FTA - DOCUMENTAZIONE FOTOGRAFICA**

<b>FTAX - Genere</b>	documentazione allegata
<b>FTAP - Tipo</b>	fotografia digitale (file)
<b>FTAA - Autore</b>	Dalla Longa, Elisa
<b>FTAD - Data</b>	2020/11
<b>FTAE - Ente proprietario</b>	Università degli Studi di Padova
<b>FTAN - Codice identificativo</b>	UNIPD_MANPE7274_001F

**FTA - DOCUMENTAZIONE FOTOGRAFICA**

<b>FTAX - Genere</b>	documentazione allegata
<b>FTAP - Tipo</b>	fotografia digitale (file)
<b>FTAA - Autore</b>	Dalla Longa, Elisa
<b>FTAD - Data</b>	2020/11
<b>FTAE - Ente proprietario</b>	Università degli Studi di Padova

**AD - ACCESSO AI DATI****ADS - SPECIFICHE DI ACCESSO AI DATI**

<b>ADSP - Profilo di accesso</b>	2
<b>ADSM - Motivazione</b>	scheda contenente dati personali

**CM - COMPILAZIONE****CMP - COMPILAZIONE**

<b>CMPD - Data</b>	2020
<b>CMPN - Nome</b>	Dalla Longa, Elisa
<b>FUR - Funzionario responsabile</b>	Majoli, Luca

**AN - ANNOTAZIONI**