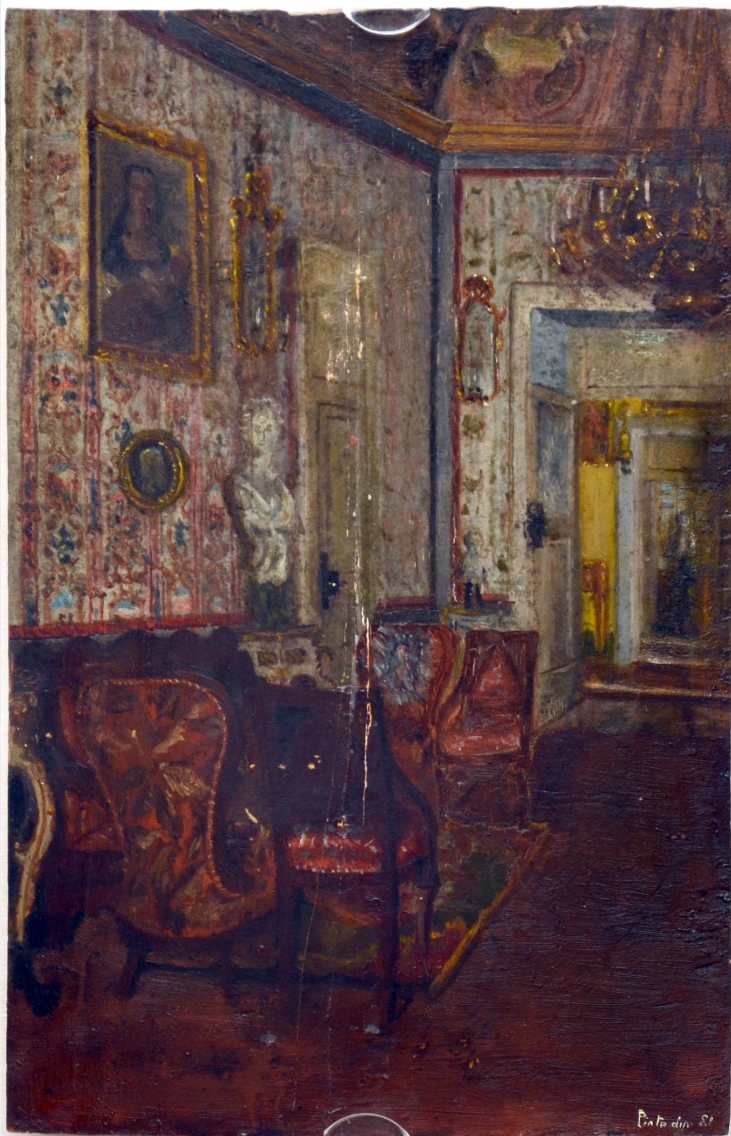


SCHEDA



CD - CODICI

TSK - Tipo Scheda	OA
LIR - Livello ricerca	C
NCT - CODICE UNIVOCO	
NCTR - Codice regione	15
NCTN - Numero catalogo generale	00891641
ESC - Ente schedatore	P065
ECP - Ente competente	S83
EPR - Ente proponente	Provincia di Salerno

OG - OGGETTO

OGT - OGGETTO

OGTD - Definizione	dipinto
OGTP - Posizione	sala 6

SGT - SOGGETTO

SGTI - Identificazione	interno di Palazzo Pinto:salotto
SGTT - Titolo	interno di Palazzo Pinto:salotto

LC - LOCALIZZAZIONE GEOGRAFICO-AMMINISTRATIVA**PVC - LOCALIZZAZIONE GEOGRAFICO-AMMINISTRATIVA ATTUALE**

PVCS - Stato	ITALIA
PVCR - Regione	Campania
PVCP - Provincia	SA
PVCC - Comune	Salerno
PVCL - Località	Salerno

LDC - COLLOCAZIONE SPECIFICA

LDCT - Tipologia	museo
LDCQ - Qualificazione	pubblico
LDCN - Denominazione attuale	Palazzo Pinto
LDCC - Complesso di appartenenza	Pinacoteca Provinciale di Salerno
LDCU - Indirizzo	via Mercanti 63, Salerno
LDCM - Denominazione raccolta	Pinacoteca Provinciale di Salerno
LDCS - Specifiche	sala 6

DT - CRONOLOGIA**DTZ - CRONOLOGIA GENERICA**

DTZG - Secolo	XIX
DTZS - Frazione di secolo	seconda metà

DTS - CRONOLOGIA SPECIFICA

DTSI - Da	1881
DTSF - A	1881
DTM - Motivazione cronologia	data

AU - DEFINIZIONE CULTURALE**AUT - AUTORE**

AUTM - Motivazione dell'attribuzione	firma
AUTN - Nome scelto	Tafuri Raffaele
AUTA - Dati anagrafici	1857/ 1929
AUTH - Sigla per citazione	Tafuri R

ATB - AMBITO CULTURALE

ATBD - Denominazione	ambito salernitano
ATBM - Motivazione dell'attribuzione	bibliografia

MT - DATI TECNICI

MTC - Materia e tecnica	tavola/ pittura a olio
--------------------------------	------------------------

MIS - MISURE

MISU - Unità	cm
MISA - Altezza	32
MISL - Larghezza	21

CO - CONSERVAZIONE

STC - STATO DI CONSERVAZIONE

STCC - Stato di conservazione	buono
--------------------------------------	-------

DA - DATI ANALITICI**DES - DESCRIZIONE**

DESO - Indicazioni sull'oggetto	dipinto
--	---------

DESI - Codifica Iconclass	N.R.
----------------------------------	------

DESS - Indicazioni sul soggetto	l'artista ritrae con grande capacità descrittiva il salotto di Palazzo Pinto, nell'infilata prospettica delle stanze. Una calda luce mattutina definisce i dettagli resi con cromie brillanti.
--	--

ISR - ISCRIZIONI

ISRS - Tecnica di scrittura	a pennello
------------------------------------	------------

ISRP - Posizione	in basso a destra
-------------------------	-------------------

ISRI - Trascrizione	Tafuri 81
----------------------------	-----------

NSC - Notizie storico-critiche

La sua attività è stata molto prolifica e si è sempre agganciata moltissimo alla Scuola Napoletana, pur contaminandosi di influenze venete e partecipando a moltissime esposizioni anche fuori i confini italiani. Il suo era un quadro di genere, dove si affrontavano gli interni, la paesaggistica (urbana ed agreste), la marina, il tutto attraverso una tavolozza sempre luminosa, dettagli cromatici impeccabili e pennellate raffinate. Nell'ultimo ventennio dell'800 è presente nel linguaggio di Tafuri una vena narrativa popolare e aneddotica, un taglio ravvicinato della composizione, desunti dall'influenza veneziana di Favretto a cui egli aggiunge un colorismo di gusto napoletano. Il grande successo riscosso dall'artista negli anni '20-30 del '900 lo spinge a maturare un più forte contrasto coloristico e sottrarre dalle sue composizioni quella vena popolare favrettiana (M.Bignardi, 1990, p86)

TU - CONDIZIONE GIURIDICA E VINCOLI**CDG - CONDIZIONE GIURIDICA**

CDGG - Indicazione generica	proprietà Ente pubblico territoriale
------------------------------------	--------------------------------------

CDGS - Indicazione specifica	Provinciale di Salerno
-------------------------------------	------------------------

CDGI - Indirizzo	Via Roma, 104 - 84121 Salerno (SA)
-------------------------	------------------------------------

DO - FONTI E DOCUMENTI DI RIFERIMENTO**FTA - DOCUMENTAZIONE FOTOGRAFICA**

FTAX - Genere	documentazione allegata
----------------------	-------------------------

FTAP - Tipo	fotografia digitale (file)
--------------------	----------------------------

FTAN - Codice identificativo	New_1607115058811
-------------------------------------	-------------------

BIB - BIBLIOGRAFIA

BIBX - Genere	bibliografia specifica
----------------------	------------------------

BIBA - Autore	Bignardi M
----------------------	------------

BIBD - Anno di edizione	1990
--------------------------------	------

BIBH - Sigla per citazione	Bignardi
-----------------------------------	----------

	Clemente Tafuri : l'ultimo maestro / a cura di Marco Alfano ; testi di Marco Alfano, Ada Patrizia Fiorillo, Carlo De Luca, Sigismondo
--	---

BIL - Citazione completa

Nastri. - Salerno : De Luca , 2018. - calendario ; 48x33 cm. Clemente da Salerno poeta del colore / Settimio Mobilio. - Salerno : Scuola arti grafiche orfan. Umberto 1. , 1951.- 40 p., [12] c. di tav. : ill. ; 25 cm
Rassegna antologica dell'arte di Clemente Tafuri : Palazzo di Citta, 31 gennaio-22 febbraio 1970. - Salerno : Scuola arti grafiche Orfanotrofio Umberto 1. , ?1970?. - [12] c. : 29 tav. ; 30 cm + 1 tav.

AD - ACCESSO AI DATI**ADS - SPECIFICHE DI ACCESSO AI DATI****ADSP - Profilo di accesso**

1

ADSM - Motivazione

scheda contenente dati liberamente accessibili

CM - COMPILAZIONE**CMP - COMPILAZIONE****CMPD - Data**

2020

CMPN - Nome

Della Corte Angela

FUR - Funzionario responsabile

Leone Wilma