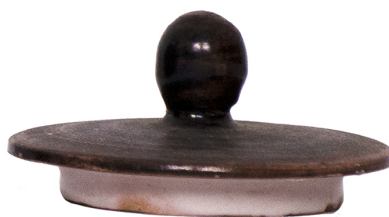


# SCHEDA



## CD - CODICI

TSK - Tipo Scheda	OA
LIR - Livello ricerca	I
<b>NCT - CODICE UNIVOCO</b>	
NCTR - Codice regione	15
NCTN - Numero catalogo generale	00891832
ESC - Ente schedatore	P065
ECP - Ente competente	S83

## RV - RELAZIONI

<b>RVE - STRUTTURA COMPLESSA</b>	
RVEL - Livello	2
ROZ - Altre relazioni	00891832-2

## OG - OGGETTO

<b>OGT - OGGETTO</b>	
OGTD - Definizione	coperchio
OGTV - Identificazione	elemento d'insieme

## QNT - QUANTITA'

QNTN - Numero	1
---------------	---

## LC - LOCALIZZAZIONE GEOGRAFICO-AMMINISTRATIVA

### PVC - LOCALIZZAZIONE GEOGRAFICO-AMMINISTRATIVA ATTUALE

PVCS - Stato	ITALIA
PVCR - Regione	Campania
PVCP - Provincia	SA
PVCC - Comune	Vietri sul Mare
PVCL - Località	Raito
PVE - Diocesi	AMALFI-CAVA DE' TIRRENI

### LDC - COLLOCAZIONE SPECIFICA

<b>LDCT - Tipologia</b>	museo
<b>LDCQ - Qualificazione</b>	pubblico
<b>LDCN - Denominazione attuale</b>	Museo Provinciale della Ceramica di Villa Guariglia
<b>LDCC - Complesso di appartenenza</b>	Villa Guariglia

## UB - UBICAZIONE E DATI PATRIMONIALI

### INV - INVENTARIO DI MUSEO O SOPRINTENDENZA

<b>INVN - Numero</b>	668
<b>INVD - Data</b>	2020

## DT - CRONOLOGIA

### DTZ - CRONOLOGIA GENERICA

<b>DTZG - Secolo</b>	XX
<b>DTZS - Frazione di secolo</b>	prima metà

### DTS - CRONOLOGIA SPECIFICA

<b>DTSI - Da</b>	1931
<b>DTSV - Validità</b>	ca
<b>DTSF - A</b>	1940
<b>DTSL - Validità</b>	ca
<b>DTM - Motivazione cronologia</b>	analisi stilistica
<b>DTM - Motivazione cronologia</b>	analisi storica

## AU - DEFINIZIONE CULTURALE

### AUT - AUTORE

<b>AUTS - Riferimento all'autore</b>	attribuito
<b>AUTR - Riferimento all'intervento</b>	decoratore
<b>AUTM - Motivazione dell'attribuzione</b>	firma
<b>AUTN - Nome scelto</b>	Kowaliska, Irene
<b>AUTA - Dati anagrafici</b>	1905/ 1991
<b>AUTH - Sigla per citazione</b>	P0650001

## MT - DATI TECNICI

**MTC - Materia e tecnica**      ceramica/ modellatura

### MIS - MISURE

<b>MISU - Unità</b>	mm
<b>MISA - Altezza</b>	53
<b>MISP - Profondità</b>	95

## CO - CONSERVAZIONE

### STC - STATO DI CONSERVAZIONE

<b>STCC - Stato di conservazione</b>	discreto
--------------------------------------	----------

## DA - DATI ANALITICI

### DES - DESCRIZIONE

<b>DESO - Indicazioni sull'oggetto</b>	Coperchio di forma circolare con presa di forma sferica.
<b>DESI - Codifica Iconclass</b>	soggetto assente
<b>DESS - Indicazioni sul soggetto</b>	soggetto assente.

## TU - CONDIZIONE GIURIDICA E VINCOLI

<b>ACQ - ACQUISIZIONE</b>	
<b>ACQT - Tipo acquisizione</b>	acquisto
<b>ACQD - Data acquisizione</b>	1998
<b>CDG - CONDIZIONE GIURIDICA</b>	
<b>CDGG - Indicazione generica</b>	proprietà Ente pubblico territoriale

## DO - FONTI E DOCUMENTI DI RIFERIMENTO

<b>FTA - DOCUMENTAZIONE FOTOGRAFICA</b>	
<b>FTAX - Genere</b>	documentazione allegata
<b>FTAP - Tipo</b>	fotografia digitale (file)
<b>FTAA - Autore</b>	Signore, Diego
<b>FTAD - Data</b>	2020/11/25
<b>FTAN - Codice identificativo</b>	New_1607163255211
<b>FTAF - Formato</b>	jpeg

<b>FTA - DOCUMENTAZIONE FOTOGRAFICA</b>	
<b>FTAX - Genere</b>	documentazione allegata
<b>FTAP - Tipo</b>	fotografia digitale (file)
<b>FTAA - Autore</b>	Signore, Diego
<b>FTAD - Data</b>	2020/11/25
<b>FTAF - Formato</b>	jpeg

<b>BIB - BIBLIOGRAFIA</b>	
<b>BIBX - Genere</b>	bibliografia di corredo
<b>BIBA - Autore</b>	Romito, Matilde
<b>BIBD - Anno di edizione</b>	1999
<b>BIBH - Sigla per citazione</b>	P06501

## AD - ACCESSO AI DATI

<b>ADS - SPECIFICHE DI ACCESSO AI DATI</b>	
<b>ADSP - Profilo di accesso</b>	2
<b>ADSM - Motivazione</b>	scheda contenente dati personali

## CM - COMPILAZIONE

<b>CMP - COMPILAZIONE</b>	
<b>CMPD - Data</b>	2020
<b>CMPN - Nome</b>	Signore, Diego
<b>CMPN - Nome</b>	Stefanile, Giacomo
<b>RSR - Referente scientifico</b>	Citarella, Chiara
<b>FUR - Funzionario responsabile</b>	Carafa, Rosa

**RVM - TRASCRIZIONE PER INFORMATIZZAZIONE****RVMD - Data**

2020

**RVMN - Nome**

Napolitano, Michele