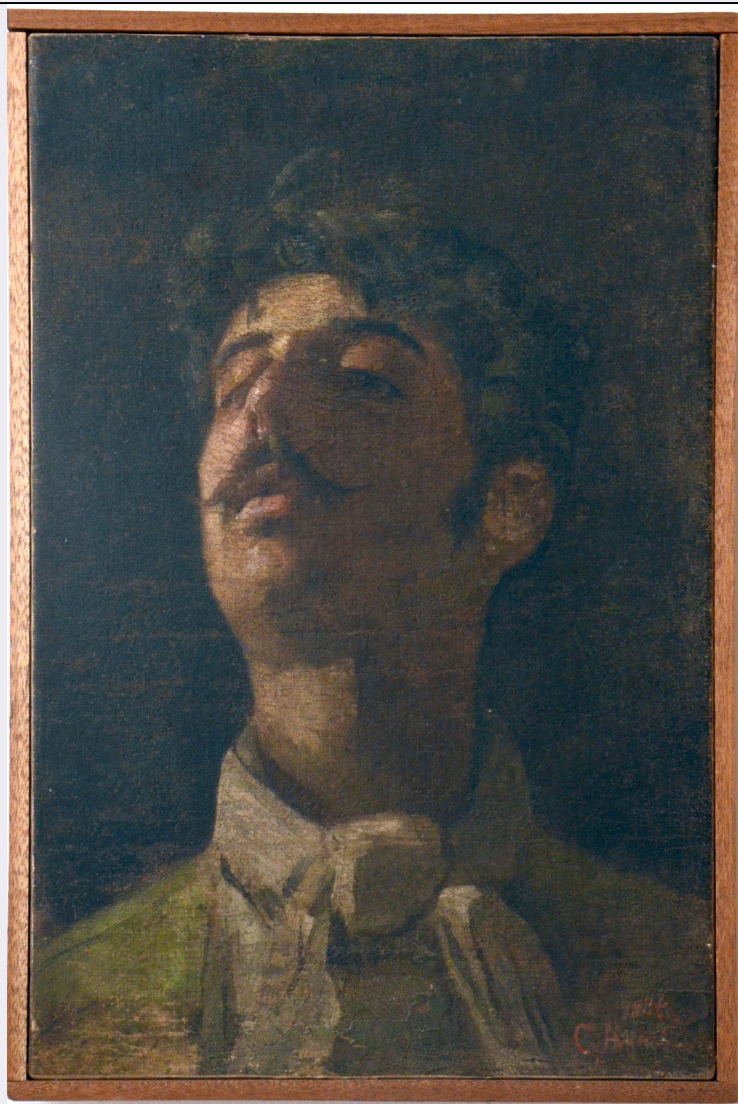


SCHEDA



CD - CODICI

TSK - Tipo Scheda	OA
LIR - Livello ricerca	C
NCT - CODICE UNIVOCO	
NCTR - Codice regione	15
NCTN - Numero catalogo generale	00891652
ESC - Ente schedatore	P065
ECP - Ente competente	S83
EPR - Ente proponente	Provincia di Salerno

OG - OGGETTO

OGT - OGGETTO

OGTD - Definizione	dipinto
OGTP - Posizione	sala 6

SGT - SOGGETTO

SGTI - Identificazione	la mia testa
SGTT - Titolo	la mia testa

LC - LOCALIZZAZIONE GEOGRAFICO-AMMINISTRATIVA**PVC - LOCALIZZAZIONE GEOGRAFICO-AMMINISTRATIVA ATTUALE**

PVCS - Stato	ITALIA
PVCR - Regione	Campania
PVCP - Provincia	SA
PVCC - Comune	Salerno
PVCL - Località	Salerno

LDC - COLLOCAZIONE SPECIFICA

LDCT - Tipologia	museo
LDCQ - Qualificazione	pubblico
LDCN - Denominazione attuale	Palazzo Pinto
LDCC - Complesso di appartenenza	Pinacoteca Provinciale di Salerno
LDCU - Indirizzo	via Mercanti 63, Salerno
LDCM - Denominazione raccolta	Pinacoteca Provinciale di Salerno
LDCS - Specifiche	sala 6

DT - CRONOLOGIA**DTZ - CRONOLOGIA GENERICA**

DTZG - Secolo	XIX
DTZS - Frazione di secolo	seconda metà

DTS - CRONOLOGIA SPECIFICA

DTSI - Da	1884
DTSF - A	1884

DTM - Motivazione cronologia	bibliografia
-------------------------------------	--------------

AU - DEFINIZIONE CULTURALE**AUT - AUTORE**

AUTM - Motivazione dell'attribuzione	firma
AUTN - Nome scelto	Giuseppe Avallone
AUTA - Dati anagrafici	1856/ 1940
AUTH - Sigla per citazione	g avall

ATB - AMBITO CULTURALE

ATBD - Denominazione	ambito salernitano
ATBM - Motivazione dell'attribuzione	bibliografia

MT - DATI TECNICI

MTC - Materia e tecnica	tela/ pittura a olio
--------------------------------	----------------------

MIS - MISURE

MISU - Unità	cm
MISA - Altezza	35
MISL - Larghezza	20

CO - CONSERVAZIONE

STC - STATO DI CONSERVAZIONE

STCC - Stato di conservazione	buono
--------------------------------------	-------

DA - DATI ANALITICI**DES - DESCRIZIONE**

DESO - Indicazioni sull'oggetto	dipinto
--	---------

DESI - Codifica Iconclass	N.R.
----------------------------------	------

DESS - Indicazioni sul soggetto	autoritratto dell'artista su fondo scuro
--	--

NSC - Notizie storico-critiche	Gli effetti di chiaroscuro giocato sull'avvicinarsi della luce e dell'ombra sul volto di tre quarti, testimoniano le influenze ricevute dal D'Agostino, suo maestro, negli anni della formazione napoletana.
---------------------------------------	--

TU - CONDIZIONE GIURIDICA E VINCOLI**CDG - CONDIZIONE GIURIDICA**

CDGG - Indicazione generica	proprietà Ente pubblico territoriale
------------------------------------	--------------------------------------

CDGS - Indicazione specifica	Provinciale di Salerno
-------------------------------------	------------------------

CDGI - Indirizzo	Via Roma, 104 - 84121 Salerno (SA)
-------------------------	------------------------------------

DO - FONTI E DOCUMENTI DI RIFERIMENTO**FTA - DOCUMENTAZIONE FOTOGRAFICA**

FTAX - Genere	documentazione allegata
----------------------	-------------------------

FTAP - Tipo	fotografia digitale (file)
--------------------	----------------------------

FTAN - Codice identificativo	New_1607181048458
-------------------------------------	-------------------

BIB - BIBLIOGRAFIA

BIBX - Genere	bibliografia specifica
----------------------	------------------------

BIBA - Autore	Bignardi M
----------------------	------------

BIBD - Anno di edizione	1990
--------------------------------	------

BIBH - Sigla per citazione	Bignardi
-----------------------------------	----------

AD - ACCESSO AI DATI**ADS - SPECIFICHE DI ACCESSO AI DATI**

ADSP - Profilo di accesso	1
----------------------------------	---

ADSM - Motivazione	scheda contenente dati liberamente accessibili
---------------------------	--

CM - COMPILAZIONE**CMP - COMPILAZIONE**

CMPD - Data	2020
--------------------	------

CMPN - Nome	Della Corte Angela
--------------------	--------------------

FUR - Funzionario responsabile	Leone Wilma
---------------------------------------	-------------