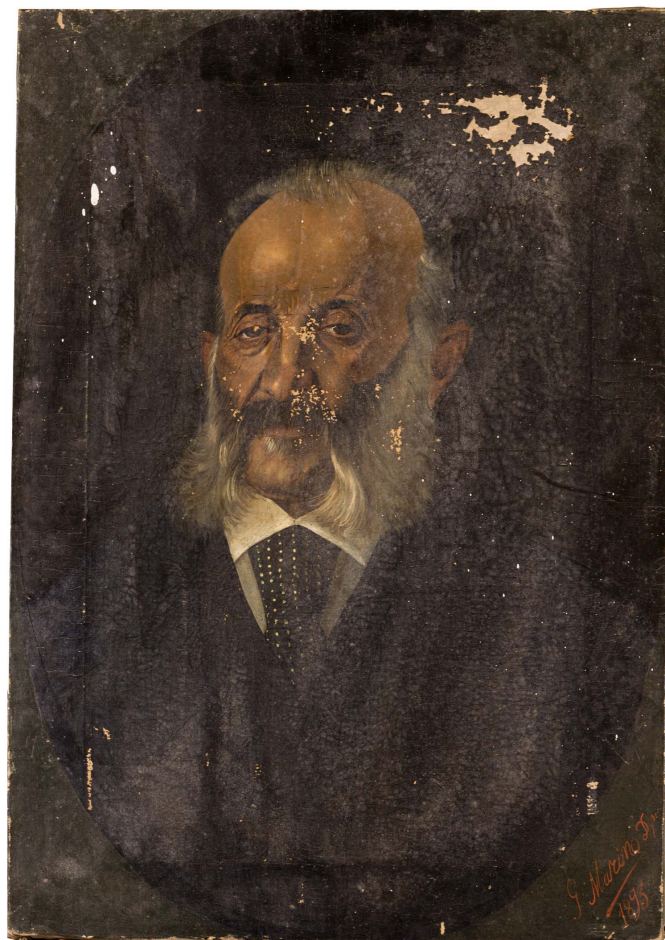


SCHEDA



CD - CODICI

TSK - Tipo Scheda	OA
LIR - Livello ricerca	C
NCT - CODICE UNIVOCO	
NCTR - Codice regione	15
NCTN - Numero catalogo generale	00891658
ESC - Ente schedatore	P065
ECP - Ente competente	S83
EPR - Ente proponente	Provincia di Salerno

OG - OGGETTO

OGT - OGGETTO	
OGTD - Definizione	dipinto
OGTP - Posizione	in deposito
SGT - SOGGETTO	
SGTI - Identificazione	Ritratto di G. Marino
SGTT - Titolo	Ritratto di G. Marino

LC - LOCALIZZAZIONE GEOGRAFICO-AMMINISTRATIVA**PVC - LOCALIZZAZIONE GEOGRAFICO-AMMINISTRATIVA ATTUALE**

PVCS - Stato	ITALIA
PVCR - Regione	Campania
PVCP - Provincia	SA
PVCC - Comune	Salerno
PVCL - Località	Raito

LDC - COLLOCAZIONE SPECIFICA

LDCT - Tipologia	museo
LDCQ - Qualificazione	pubblico
LDCN - Denominazione attuale	Villa Guariglia
LDCU - Indirizzo	Via Nuova Raito 84019 Raito di Vietri sul Mare
LDCM - Denominazione raccolta	Museo Villa Guariglia
LDCS - Specifiche	deposito

DT - CRONOLOGIA**DTZ - CRONOLOGIA GENERICA**

DTZG - Secolo	XIX
DTZS - Frazione di secolo	seconda metà

DTS - CRONOLOGIA SPECIFICA

DTSI - Da	1893
DTSF - A	1893

DTM - Motivazione cronologia	data
-------------------------------------	------

AU - DEFINIZIONE CULTURALE**AUT - AUTORE**

AUTM - Motivazione dell'attribuzione	firma
AUTN - Nome scelto	Baldassare Fresa da Pucciano
AUTA - Dati anagrafici	1830-1918
AUTH - Sigla per citazione	fresa

ATB - AMBITO CULTURALE

ATBD - Denominazione	ambito Italia meridionale
ATBM - Motivazione dell'attribuzione	documentazione

MT - DATI TECNICI

MTC - Materia e tecnica	tela/ pittura a olio
--------------------------------	----------------------

MIS - MISURE

MISU - Unità	cm
MISA - Altezza	62
MISL - Larghezza	43,5

CO - CONSERVAZIONE**STC - STATO DI CONSERVAZIONE**

STCC - Stato di conservazione	discreto
DA - DATI ANALITICI	
DES - DESCRIZIONE	
DESO - Indicazioni sull'oggetto	dipinto
DESI - Codifica Iconclass	N.R.
DESS - Indicazioni sul soggetto	Baldassare Fresa da Pucciano
ISR - ISCRIZIONI	
ISRS - Tecnica di scrittura	a pennello
ISRP - Posizione	in basso
ISRI - Trascrizione	G. Marino 1893 "Baldassare Fresa da Pucciano (1830-1918)"
TU - CONDIZIONE GIURIDICA E VINCOLI	
CDG - CONDIZIONE GIURIDICA	
CDGG - Indicazione generica	proprietà Ente pubblico territoriale
CDGS - Indicazione specifica	Provinciale di Salerno
CDGI - Indirizzo	Via Roma, 104 - 84121 Salerno (SA)
DO - FONTI E DOCUMENTI DI RIFERIMENTO	
FTA - DOCUMENTAZIONE FOTOGRAFICA	
FTAX - Genere	documentazione allegata
FTAP - Tipo	fotografia digitale (file)
FTAN - Codice identificativo	New_1607193762376
AD - ACCESSO AI DATI	
ADS - SPECIFICHE DI ACCESSO AI DATI	
ADSP - Profilo di accesso	1
ADSM - Motivazione	scheda contenente dati liberamente accessibili
CM - COMPILAZIONE	
CMP - COMPILAZIONE	
CMPD - Data	2020
CMPN - Nome	Della Corte Angela
FUR - Funzionario responsabile	Leone Wilma
AN - ANNOTAZIONI	
OSS - Osservazioni	l'opera in analisi è conservata in deposito . Le informazioni tecniche fanno riferimento a un inventario Collezione Pinto fornito in PDF dall'E. P., aggiornato con la presente ricerca.