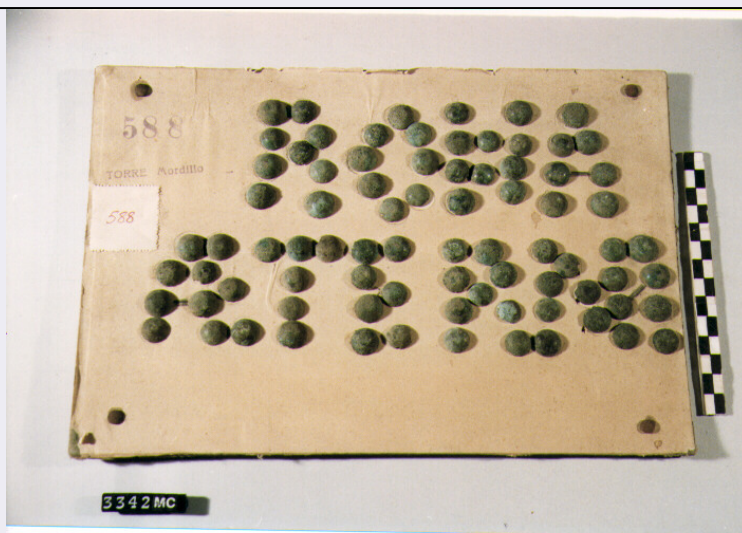


SCHEDA



CD - CODICI

TSK - Tipo scheda	A
LIR - Livello ricerca	P
NCT - CODICE UNIVOCO	
NCTR - Codice regione	15
NCTN - Numero catalogo generale	00391190
ESC - Ente schedatore	S347
ECP - Ente competente	S347

OG - OGGETTO

OGT - OGGETTO	
OGTD - Definizione tipologica	sagrestia
OGTQ - Qualificazione	parrocchiale
OGTN - Denominazione	sagrestia della Chiesa della Pace, poi Annunziata

LC - LOCALIZZAZIONE GEOGRAFICO-AMMINISTRATIVA

PVC - LOCALIZZAZIONE GEOGRAFICO-AMMINISTRATIVA

PVCS - Stato	ITALIA
PVCR - Regione	Campania
PVCP - Provincia	NA
PVCC - Comune	Acerra
PVCL - Località	Gaudello - Pezzalunga
PVCI - Indirizzo	via Annunziata, 21
PVL - Altra località	Acerra (catasto)
PVE - Diocesi	ACERRA

CST - CENTRO STORICO

CSTN - Numero d'ordine	01
CSTD - Denominazione	Acerra
CSTA	frazione

ZUR - ZONA URBANA	
ZURN - Numero	02
ZURD - Denominazione	quartiere
SET - SETTORE	
SETT - Tipo	SU
SETN - Numero	009
SETP - Numero nel settore	004
CS - LOCALIZZAZIONE CATASTALE	
CTL - Tipo di localizzazione	localizzazione fisica
CTS - LOCALIZZAZIONE CATASTALE	
CTSC - Comune	Acerra
CTSF - Foglio/Data	053/ 1964
GP - GEOREFERENZIAZIONE TRAMITE PUNTO	
GPI - Identificativo Punto	1
GPL - Tipo di localizzazione	localizzazione fisica
GPD - DESCRIZIONE DEL PUNTO	
GPDP - PUNTO	
GPDPX - Coordinata X	14.37328
GPDPY - Coordinata Y	40.94553
GPM - Metodo di georeferenziazione	punto esatto
GPT - Tecnica di georeferenziazione	rilievo da foto aerea senza sopralluogo
GPP - Proiezione e Sistema di riferimento	WGS84
GPB - BASE DI RIFERIMENTO	
GPBB - Descrizione sintetica	pcn.minambiente.it
GPBT - Data	2012
GPBO - Note	http://www.pcn.minambiente.it/viewer/
AU - DEFINIZIONE CULTURALE	
ATB - AMBITO CULTURALE	
ATBR - Riferimento all'intervento	costruzione
ATBD - Denominazione	maestranze locali
ATBM - Fonte dell'attribuzione	bibliografia
RE - NOTIZIE STORICHE	
REN - NOTIZIA	
REN R - Riferimento	intero bene
RENS - Notizia sintetica	inizio lavori
REL - CRONOLOGIA, ESTREMO REMOTO	
RELS - Secolo	XV
RELV - Validità	ca
RELW - Validità	(?)

RELI - Data	(?)
REV - CRONOLOGIA, ESTREMO RECENTE	
REVS - Secolo	XV
REVV - Validità	(?)
RE VW - Validità	(?)
REVI - Data	(?)
SI - SPAZI	
SII - SUDDIVISIONE INTERNA	
SIIR - Riferimento	intero bene
SIIO - Tipo di suddivisione orizzontale	livelli continui
SIIN - Numero di piani	1
SIIP - Tipo di piani	p. t.
IS - IMPIANTO STRUTTURALE	
IST - Configurazione strutturale primaria	L'edificio a pianta a C è costituito da quattro ambienti a pianta rettangolare. Volta a padiglione ribassata, affrescata. Muratura in tufo.
PN - PIANTA	
PNR - Riferimento alla parte	intero bene
PNT - PIANTA	
PNTQ - Riferimento piano o quota	p.t.
PNTF - Forma	a C
FN - FONDAZIONI	
FNA - Tipo di terreno a livello di appoggio	tufaceo
FNS - STRUTTURE	
FNST - Tipo	continua (?)
FNSQ - Qualificazione del tipo	non accertabile
FN SC - Tecnica costruttiva	non accertabile
FNSM - Materiali	non accertabile
SV - STRUTTURE VERTICALI	
SVC - TECNICA COSTRUTTIVA	
SVCU - Ubicazione	intero bene
SVCT - Tipo di struttura	parete
SVCC - Genere	in muratura
SVCQ - Qualificazione del genere	continua
SVCM - Materiali	tufo
SO - STRUTTURE DI ORIZZONTAMENTO	
SOU - Ubicazione	intero bene
SOF - TIPO	
SOFG - Genere	volta
SOFF - Forma	a padiglione

SOFQ - Qualificazione della forma	rettangolare
SOFP - Caratteristiche	affrescata
SOE - STRUTTURA	
SOER - Riferimento	intera volta
SOEC - Tecnica costruttiva	muratura
SOES - Specificazioni tecniche	blocchi regolari
CP - COPERTURE	
CPU - Ubicazione	intero bene
CPF - CONFIGURAZIONE ESTERNA	
CPFG - Genere	piana
CPM - MANTO DI COPERTURA	
CPMR - Riferimento	intera copertura
CPMT - Tipo	battuto
PV - PAVIMENTI E PAVIMENTAZIONI	
PVM - PAVIMENTI E PAVIMENTAZIONI	
PVMU - Ubicazione	intero bene
PVMG - Genere	in marmo
PVMS - Schema del disegno	a scacchiera
DE - ELEMENTI DECORATIVI	
DEC - ELEMENTI DECORATIVI	
DECU - Ubicazione	volta
DECL - Collocazione	interna
DECT - Tipo	affresco
DECQ - Qualificazione del tipo	figurati
DECM - Materiali	muratura intonacata// stucco
LI - ISCRIZIONI, LAPIDI, STEMMI	
LSI - ISCRIZIONI, LAPIDI, STEMMI	
LSIU - Ubicazione	prospetto vicino l'ingresso all'abside
LSIG - Genere	lapide
LSIT - Tipo	lapide rettangolare
LSII - Trascrizione testo	Questo sacro tempio/ dedicato a Maria Santissima Annunziata/ edificio in epoca remota/ e presso cui operavano sin dal 1500/ l'ospedale, l'ospizio, l'università/ A.G.P. Ave Plena di Acerra / completamente rovinato/ dal tempo e dall'incuria/veniva novellamente restsurato/ recuperato all'antico splendore/ riaperto solennemente al culto/ alla presenza del Vescovo/ S.E. <mons. Antonio Riboldi/ del parroco Sac. Don Domenico Cirillo/ del clero e del popolo tutto/ nella XXX domenica per annum addì 23 ottobre 1994.
LSIC - Tecnica	incisa/o
LSIM - Materiali	marmo di Carrara
CO - CONSERVAZIONE	
STC - STATO DI CONSERVAZIONE	

STCR - Riferimento alla parte	coperture
STCC - Stato di conservazione	mediocre
STC - STATO DI CONSERVAZIONE	
STCR - Riferimento alla parte	decorazioni
STCC - Stato di conservazione	buono
STC - STATO DI CONSERVAZIONE	
STCR - Riferimento alla parte	infissi
STCC - Stato di conservazione	buono
STC - STATO DI CONSERVAZIONE	
STCR - Riferimento alla parte	intonaci interni
STCC - Stato di conservazione	buono
STC - STATO DI CONSERVAZIONE	
STCR - Riferimento alla parte	paramenti
STCC - Stato di conservazione	buono
STC - STATO DI CONSERVAZIONE	
STCR - Riferimento alla parte	pavimenti
STCC - Stato di conservazione	buono
STC - STATO DI CONSERVAZIONE	
STCR - Riferimento alla parte	volte
STCC - Stato di conservazione	mediocre
STC - STATO DI CONSERVAZIONE	
STCR - Riferimento alla parte	strutture murarie
STCC - Stato di conservazione	buono
RS - RESTAURI	
RST - RESTAURI	
RSTR - Riferimento alla parte	intero bene
RSTI - Data inizio	1994/00/00
RSTF - Data fine	1994/10/23
RSTT - Tipo di intervento	restauro dell'intero edificio
US - UTILIZZAZIONI	

USA - USO ATTUALE	
USAR - Riferimento alla parte	intero bene
USAD - Uso	sagrestia
USO - USO STORICO	
USOR - Riferimento alla parte	intero bene
USOC - Riferimento cronologico	sagrestia e ufficio parrocchiale
USO - USO STORICO	
USOR - Riferimento alla parte	intero bene
USOC - Riferimento cronologico	destinazione originaria (XV)
USOD - Uso	confraternita
TU - CONDIZIONE GIURIDICA E VINCOLI	
CDG - CONDIZIONE GIURIDICA	
CDGG - Indicazione generica	proprietà Ente religioso cattolico
NVC - PROVVEDIMENTI DI TUTELA	
NVCT - Tipo provvedimento	ope legis (L.1089/1939 art.4)
STU - STRUMENTI URBANISTICI	
STUT - Strumenti in vigore	P.R.G.
STUN - Sintesi normativa zona	ristrutturazione di primo grado
DO - FONTI E DOCUMENTI DI RIFERIMENTO	
FTA - DOCUMENTAZIONE FOTOGRAFICA	
FTAX - Genere	documentazione allegata
FTAP - Tipo	fotografia digitale (file)
FTAD - Data	1996
FTAE - Ente proprietario	Soprintendenza Archeologia, Belle Arti e Paesaggio per l'area metropolitana di Napoli
FTAN - Codice identificativo	New_1607198093094
FTAF - Formato	jpg
FTA - DOCUMENTAZIONE FOTOGRAFICA	
FTAX - Genere	documentazione allegata
FTAP - Tipo	fotografia digitale (file)
FTAD - Data	1996
FTAE - Ente proprietario	Soprintendenza Archeologia, Belle Arti e Paesaggio per l'area metropolitana di Napoli
FTAF - Formato	jpg
FTA - DOCUMENTAZIONE FOTOGRAFICA	
FTAX - Genere	documentazione allegata
FTAP - Tipo	fotografia digitale (file)
FTAD - Data	1996

FTAE - Ente proprietario	Soprintendenza Archeologia, Belle Arti e Paesaggio per l'area metropolitana di Napoli
FTAF - Formato	jpg
FTA - DOCUMENTAZIONE FOTOGRAFICA	
FTAX - Genere	documentazione allegata
FTAP - Tipo	fotografia digitale (file)
FTAD - Data	1996
FTAE - Ente proprietario	Soprintendenza Archeologia, Belle Arti e Paesaggio per l'area metropolitana di Napoli
FTAF - Formato	jpg
DRA - DOCUMENTAZIONE GRAFICA	
DRAX - Genere	documentazione allegata
DRAT - Tipo	stralcio catastale
DRAE - Ente proprietario	Soprintendenza Archeologia, Belle Arti e Paesaggio per l'area metropolitana di Napoli
DRAD - Data	1996
DRA - DOCUMENTAZIONE GRAFICA	
DRAX - Genere	documentazione allegata
DRAT - Tipo	rilievo
DRAE - Ente proprietario	Soprintendenza Archeologia, Belle Arti e Paesaggio per l'area metropolitana di Napoli
DRAD - Data	1996
FNT - FONTI E DOCUMENTI	
FNTP - Tipo	scheda cartacea
FNTD - Data	1996
FNT - FONTI E DOCUMENTI	
FNTP - Tipo	bibliografia
FNTD - Data	1996
BIB - BIBLIOGRAFIA	
BIBX - Genere	bibliografia specifica
BIBA - Autore	Archeoclub d'Italia
BIBD - Anno di edizione	1994
BIBH - Sigla per citazione	NR
BIB - BIBLIOGRAFIA	
BIBX - Genere	bibliografia specifica
BIBA - Autore	Caporale G.
BIBD - Anno di edizione	1893
BIBH - Sigla per citazione	NR
BIB - BIBLIOGRAFIA	
BIBX - Genere	bibliografia specifica
BIBA - Autore	Caporale G.
BIBD - Anno di edizione	1859
BIBH - Sigla per citazione	NR

AD - ACCESSO AI DATI**ADS - SPECIFICHE DI ACCESSO AI DATI****ADSP - Profilo di accesso** 2**ADSM - Motivazione** scheda di bene di proprietà privata**CM - COMPILAZIONE****CMP - COMPILAZIONE****CMPD - Data** 1996**CMPN - Nome** Santomauro, Alessandra**FUR - Funzionario responsabile** NR (recupero pregresso)**RVM - TRASCRIZIONE PER INFORMATIZZAZIONE****RVMD - Data** 2020**RVMN - Nome** Della Rocca, Filomena