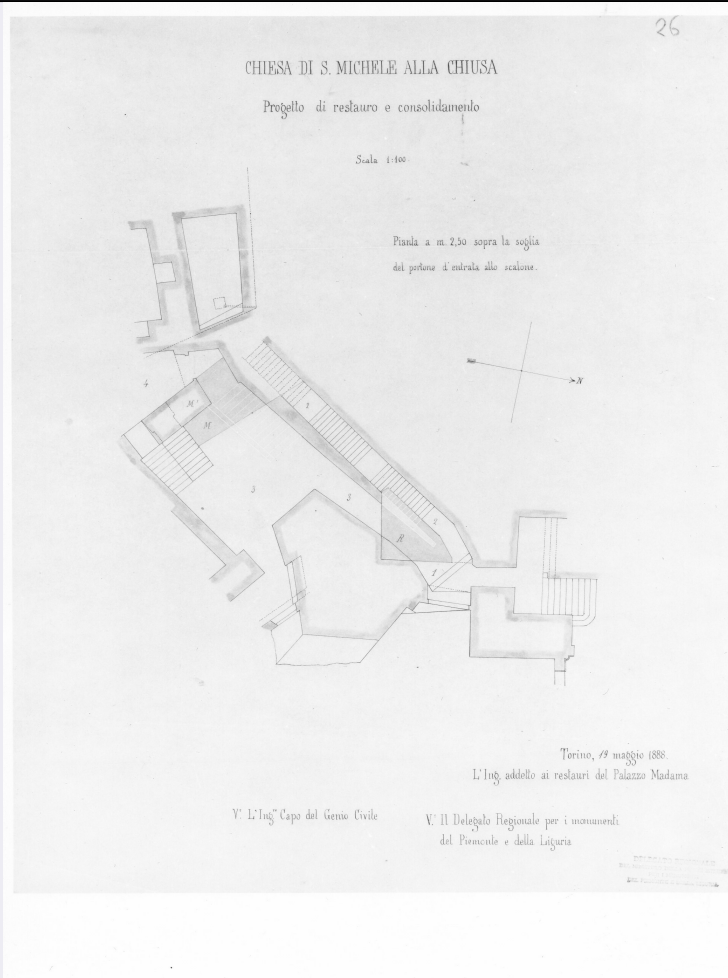


SCHEDA



CD - CODICI

TSK - Tipo Scheda	D
LIR - Livello ricerca	I
NCT - CODICE UNIVOCO	
NCTR - Codice regione	01
NCTN - Numero catalogo generale	00406548
ESC - Ente schedatore	S251
ECP - Ente competente	S251

OG - OGGETTO

OGT - OGGETTO

OGTD - Definizione	disegno architettonico
OGTT - Tipologia	pianta
OGTN - Denominazione /dedicazione	Archivio D'Andrade

QNT - QUANTITA'

QNTN - Numero	1
---------------	---

SGT - SOGGETTO

SGTI - Identificazione	Sacra di San Michele a Sant'Ambrogio di Susa (TO) - Pianta a m 2,50 sopra la soglia del portone d'entrata allo scalone
	Sacra di San Michele/ Pianta a m 2,50 sopra la soglia del portone

SGTT - Titolo	d'entrata allo scalone
LC - LOCALIZZAZIONE GEOGRAFICO-AMMINISTRATIVA	
PVC - LOCALIZZAZIONE GEOGRAFICO-AMMINISTRATIVA ATTUALE	
PVCS - Stato	ITALIA
PVCR - Regione	Piemonte
PVCP - Provincia	TO
PVCC - Comune	Torino
LDC - COLLOCAZIONE SPECIFICA	
LDCT - Tipologia	palazzo
LDCQ - Qualificazione	statale
LDCN - Denominazione attuale	Palazzo Chiabrese
LDCU - Indirizzo	piazza San Giovanni, 2
LDCM - Denominazione raccolta	Archivio Storico SABAP per la città metropolitana di Torino
LDCS - Specifiche	piano terra/ cassetiera metallica/ C10/ cartella G/ 991.3.35
DT - CRONOLOGIA	
DTZ - CRONOLOGIA GENERICA	
DTZG - Secolo	sec. XIX
DTZS - Frazione di secolo	ultimo quarto
DTS - CRONOLOGIA SPECIFICA	
DTSI - Da	1888
DTSF - A	1888
DTM - Motivazione cronologia	bibliografia
DTM - Motivazione cronologia	data
DTM - Motivazione cronologia	contesto
AU - DEFINIZIONE CULTURALE	
ATB - AMBITO CULTURALE	
ATBD - Denominazione	ambito piemontese
ATBM - Motivazione dell'attribuzione	bibliografia
ATBM - Motivazione dell'attribuzione	contesto
MT - DATI TECNICI	
MTC - Materia e tecnica	carta da lucido/ acquerellatura, inchiostro a penna
MIS - MISURE	
MISU - Unità	mm
MISA - Altezza	460
MISL - Larghezza	385
MISV - Varie	Scala
FRM - Formato	rettangolare
CO - CONSERVAZIONE	
STC - STATO DI CONSERVAZIONE	

STCC - Stato di conservazione	discreto
STCS - Indicazioni specifiche	segni di piegatura
DA - DATI ANALITICI	
DES - DESCRIZIONE	
DESO - Indicazioni sull'oggetto	La pianta mostra il rilievo dei fabbricati alla quota di m 2,50 dal piano d'ingresso dello scalone.
DESI - Codifica Iconclass	NR
DESS - Indicazioni sul soggetto	NR
ISR - ISCRIZIONI	
ISRC - Classe di appartenenza	di titolazione
ISRL - Lingua	italiano
ISRS - Tecnica di scrittura	a penna
ISRP - Posizione	sul recto/ in alto/ al centro
ISRI - Trascrizione	CHIESA DI S. MICHELE ALLA CHIUSA / Progetto di restauro e consolidamento / Scala 1:100 / Pianta a m 2,50 sopra la soglia / del portone d'entrata allo scalone
ISR - ISCRIZIONI	
ISRC - Classe di appartenenza	documentaria
ISRS - Tecnica di scrittura	a penna
ISRP - Posizione	sul recto/ in alto/ a destra
ISRI - Trascrizione	SBAAP / 991/3/35
ISR - ISCRIZIONI	
ISRC - Classe di appartenenza	nota manoscritta
ISRS - Tecnica di scrittura	a matita colorata
ISRT - Tipo di caratteri	numeri arabi
ISRP - Posizione	sul recto/ in alto/ a destra
ISRI - Trascrizione	26
ISR - ISCRIZIONI	
ISRC - Classe di appartenenza	documentaria
ISRL - Lingua	italiano
ISRS - Tecnica di scrittura	a penna
ISRP - Posizione	sul recto/ in basso/ a destra
ISRI - Trascrizione	Torino, 19 maggio 1888. / L'Ing. addetto ai restauri del Palazzo Madama / V.° L'Ing.re Capo del Genio Civile / V.° Il Delegato Regionale per i monumenti / del Piemonte e della Liguria
ISR - ISCRIZIONI	
ISRC - Classe di appartenenza	documentaria
ISRL - Lingua	italiano

ISRS - Tecnica di scrittura	a impressione
ISRT - Tipo di caratteri	stampatello
ISRP - Posizione	sul recto/ in basso/ a destra
ISRI - Trascrizione	DELEGATO REGIONALE / DEL MINISTERO DELLA PUBBLICA ISTRUZIONE / PER I MONUMENTI / DEL PIEMONTE E DELLA LIGURIA
NSC - Notizie storico-critiche	<p>Il disegno, datato 19 maggio 1888, fa parte dei rilievi progettuali elaborati dal Genio Civile in quell'anno, di cui si dirà più avanti. Il fondo di disegni di Alfredo D'Andrade conservato presso l'archivio della Soprintendenza Archeologia, Belle Arti e Paesaggio di Torino comprende un gran numero di elaborati grafici (rilievi, schizzi, studi di progetto) redatti al tempo dell'intervento di D'Andrade. Egli, già dal primo sopralluogo dell'ottobre 1887, aveva avvertito la necessità di un approfondito rilevamento delle strutture architettoniche della Sacra di San Michele come imprescindibile prerequisite all'intervento di restauro. Una prima campagna di rilievo venne condotta tra gennaio e febbraio del 1888, premessa per il progetto in collaborazione col Genio Civile; una seconda e cospicua campagna si svolse nel 1889. Si conservano più di un centinaio di rilievi, circa duecento disegni tecnici di progetto e numerosi schizzi per rilievi e progetti, a cui si affiancano minuti appunti di viaggio, studi sulle vicende costruttive e disegni per il cantiere. La scala utilizzata varia dal rapporto 1:100 (il più diffuso), sino ad arrivare a disegni in scala 1:1 per particolari come serramenti o modanature. Sono molto scarsi i disegni firmati: su nessuno è apposta la firma di D'Andrade, ma la data vergata in portoghese su alcuni fogli lascia intendere con certezza l'identità del compilatore. I disegni firmati sono opera di Giovanni Seglie, assistente di cantiere che collaborò ai lavori sino al 1931; tra i disegnatori vi furono, con ogni probabilità, Nigra e Ferrari. Alcuni disegni qui schedati fanno parte dei progetti redatti da Vittorio Mesturino nel 1935: si tratta, in particolare, di 18 tavole su carta lucida con i progetti per i sarcofagi sabaudi, nonché i rilievi della cripta (Romano 1990, pp. 280-292).</p>

TU - CONDIZIONE GIURIDICA E VINCOLI

CDG - CONDIZIONE GIURIDICA

CDGG - Indicazione generica	proprietà Stato
CDGS - Indicazione specifica	Ministero per i Beni e le Attività Culturali

DO - FONTI E DOCUMENTI DI RIFERIMENTO

FTA - DOCUMENTAZIONE FOTOGRAFICA

FTAX - Genere	documentazione allegata
FTAP - Tipo	fotografia digitale (file)
FTAA - Autore	Ricci, Enzo
FTAE - Ente proprietario	Soprintendenza ABAP Torino
FTAC - Collocazione	Archivio Soprintendenza ABAP Torino
FTAN - Codice identificativo	New_1607337268107

BIB - BIBLIOGRAFIA

BIBX - Genere	bibliografia specifica
BIBA - Autore	Romano G.
BIBD - Anno di edizione	1990

BIBH - Sigla per citazione	B_TO_002
BIBN - V., pp., nn.	pp. 279-280
BIB - BIBLIOGRAFIA	
BIBX - Genere	bibliografia specifica
BIBA - Autore	Cerri M. G./ Biancolini D./ Pittarello L.
BIBD - Anno di edizione	1981
BIBH - Sigla per citazione	B_TO_001
BIBN - V., pp., nn.	pp. 295-310
AD - ACCESSO AI DATI	
ADS - SPECIFICHE DI ACCESSO AI DATI	
ADSP - Profilo di accesso	1
ADSM - Motivazione	scheda contenente dati liberamente accessibili
CM - COMPILAZIONE	
CMP - COMPILAZIONE	
CMPD - Data	2018
CMPN - Nome	Piavento, Orso Maria
FUR - Funzionario responsabile	Pratissoli, Manuela
AN - ANNOTAZIONI	
OSS - Osservazioni	NOTA. I dati sono tratti dalla scheda cartacea d'inventario conservata presso l'Archivio Storico della Soprintendenza ABAP per la città metropolitana di Torino.