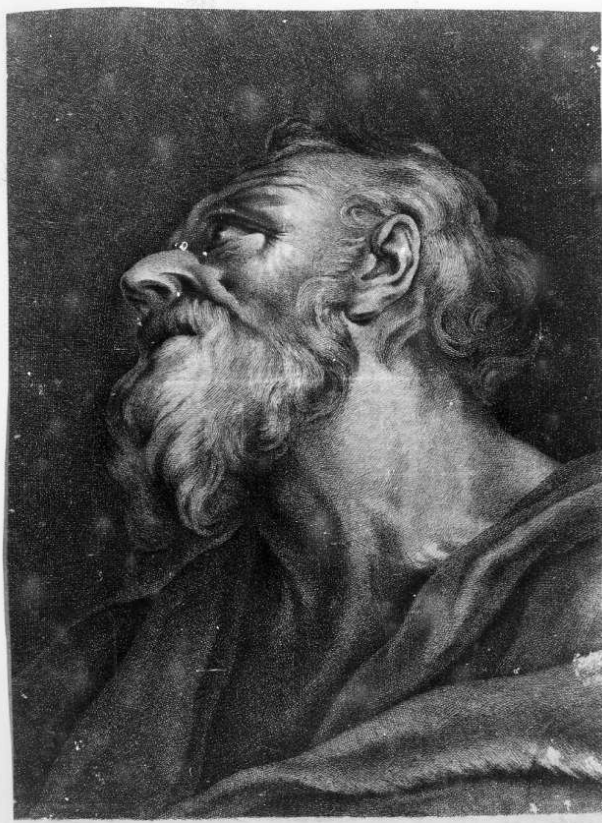


# SCHEDA



*Genus Cortenensis invenit, et pinxit. Ambrosius Crannell  
F. D. B. M.*

INVENTARIO N° 121, ALLEGATO 3° FASCICOLO 20.

## CD - CODICI

TSK - Tipo Scheda	OA
LIR - Livello ricerca	C
<b>NCT - CODICE UNIVOCO</b>	
NCTR - Codice regione	15
NCTN - Numero catalogo generale	00891694
ESC - Ente schedatore	P065
ECP - Ente competente	S83
EPR - Ente proponente	Provincia di Salerno

## OG - OGGETTO

### OGT - OGGETTO

OGTD - Definizione	dipinto
OGTP - Posizione	in deposito

### SGT - SOGGETTO

SGTI - Identificazione	Paesaggio lagunare
SGTT - Titolo	Paesaggio lagunare

## LC - LOCALIZZAZIONE GEOGRAFICO-AMMINISTRATIVA

### PVC - LOCALIZZAZIONE GEOGRAFICO-AMMINISTRATIVA ATTUALE

PVCS - Stato	ITALIA
--------------	--------

<b>PVCR - Regione</b>	Campania
<b>PVCP - Provincia</b>	SA
<b>PVCC - Comune</b>	Salerno
<b>PVCL - Località</b>	Raito
<b>LDC - COLLOCAZIONE SPECIFICA</b>	
<b>LDCT - Tipologia</b>	museo
<b>LDCQ - Qualificazione</b>	pubblico
<b>LDCN - Denominazione attuale</b>	Villa Guariglia
<b>LDCU - Indirizzo</b>	Via Nuova Raito 84019 Raito di Vietri sul Mare
<b>LDCM - Denominazione raccolta</b>	Museo Villa Guariglia
<b>LDCS - Specifiche</b>	deposito
<b>DT - CRONOLOGIA</b>	
<b>DTZ - CRONOLOGIA GENERICA</b>	
<b>DTZG - Secolo</b>	XX
<b>DTZS - Frazione di secolo</b>	prima metà
<b>DTS - CRONOLOGIA SPECIFICA</b>	
<b>DTSI - Da</b>	1900
<b>DTSF - A</b>	1950
<b>DTM - Motivazione cronologia</b>	analisi stilistica
<b>AU - DEFINIZIONE CULTURALE</b>	
<b>AUT - AUTORE</b>	
<b>AUTM - Motivazione dell'attribuzione</b>	firma
<b>AUTN - Nome scelto</b>	Francesco Fresa da Pucciano
<b>AUTA - Dati anagrafici</b>	1891-1955
<b>AUTH - Sigla per citazione</b>	fresaB
<b>ATB - AMBITO CULTURALE</b>	
<b>ATBD - Denominazione</b>	ambito Italia meridionale
<b>ATBM - Motivazione dell'attribuzione</b>	documentazione
<b>MT - DATI TECNICI</b>	
<b>MTC - Materia e tecnica</b>	tavola/ pittura a olio
<b>MIS - MISURE</b>	
<b>MISU - Unità</b>	cm
<b>CO - CONSERVAZIONE</b>	
<b>STC - STATO DI CONSERVAZIONE</b>	
<b>STCC - Stato di conservazione</b>	discreto
<b>DA - DATI ANALITICI</b>	
<b>DES - DESCRIZIONE</b>	
<b>DESO - Indicazioni sull'oggetto</b>	dipinto

<b>DESI - Codifica Iconclass</b>	N.R.
<b>DESS - Indicazioni sul soggetto</b>	Paesaggio lagunare
<b>ISR - ISCRIZIONI</b>	
<b>ISRS - Tecnica di scrittura</b>	a pennello
<b>ISRP - Posizione</b>	in basso a destra
<b>ISRI - Trascrizione</b>	F. Fresa
<b>TU - CONDIZIONE GIURIDICA E VINCOLI</b>	
<b>CDG - CONDIZIONE GIURIDICA</b>	
<b>CDGG - Indicazione generica</b>	proprietà Ente pubblico territoriale
<b>CDGS - Indicazione specifica</b>	Provinciale di Salerno
<b>CDGI - Indirizzo</b>	Via Roma, 104 - 84121 Salerno (SA)
<b>DO - FONTI E DOCUMENTI DI RIFERIMENTO</b>	
<b>FTA - DOCUMENTAZIONE FOTOGRAFICA</b>	
<b>FTAX - Genere</b>	documentazione allegata
<b>FTAP - Tipo</b>	fotografia digitale (file)
<b>FTAN - Codice identificativo</b>	New_1607356078614
<b>AD - ACCESSO AI DATI</b>	
<b>ADS - SPECIFICHE DI ACCESSO AI DATI</b>	
<b>ADSP - Profilo di accesso</b>	1
<b>ADSM - Motivazione</b>	scheda contenente dati liberamente accessibili
<b>CM - COMPILAZIONE</b>	
<b>CMP - COMPILAZIONE</b>	
<b>CMPD - Data</b>	2020
<b>CMPN - Nome</b>	Della Corte Angela
<b>FUR - Funzionario responsabile</b>	Leone Wilma
<b>AN - ANNOTAZIONI</b>	
<b>OSS - Osservazioni</b>	l'opera in analisi è conservata in deposito . Le informazioni tecniche fanno riferimento a un inventario Collezione Pinto fornito in PDF dall'E. P., aggiornato con la presente ricerca.