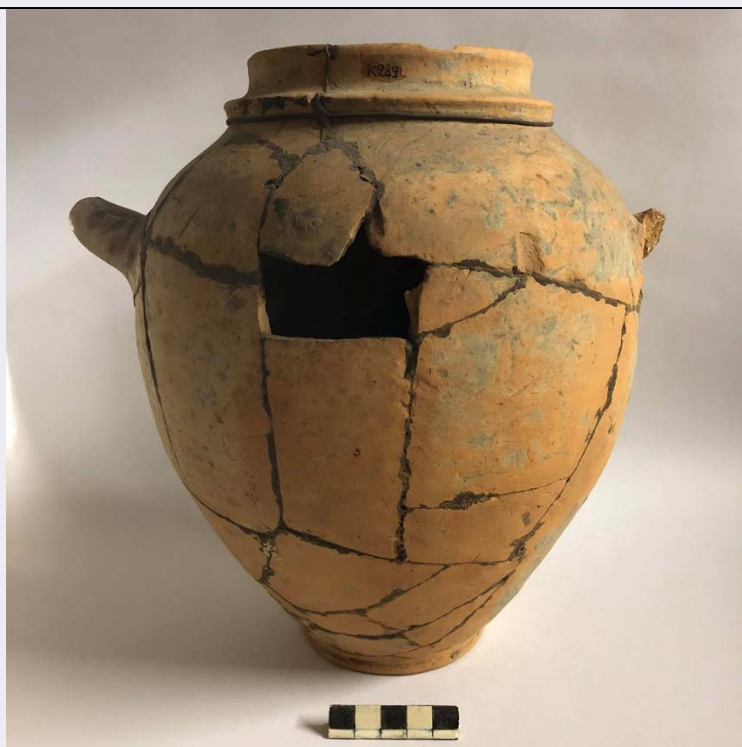


SCHEDA



CD - CODICI

TSK - Tipo Scheda RA

LIR - Livello ricerca P

NCT - CODICE UNIVOCO

NCTR - Codice regione 05

NCTN - Numero catalogo generale 00707194

ESC - Ente schedatore UNIPD

ECP - Ente competente S234

AC - ALTRI CODICI

ACC - Altro codice bene K289

OG - OGGETTO

OGT - OGGETTO

OGTD - Definizione anfora

CLS - Categoria - classe e produzione STRUMENTI - UTENSILI - OGGETTI D'USO/ CONTENITORI E RECIPIENTI

LC - LOCALIZZAZIONE GEOGRAFICO-AMMINISTRATIVA

PVC - LOCALIZZAZIONE GEOGRAFICO-AMMINISTRATIVA ATTUALE

PVCS - Stato ITALIA

PVCR - Regione Veneto

PVCP - Provincia PD

PVCC - Comune Padova

PVCL - Località PADOVA

LDC - COLLOCAZIONE SPECIFICA

LDCT - Tipologia palazzo

| | |
|---|-------------------|
| LDCQ - Qualificazione | universitario |
| LDCN - Denominazione attuale | Palazzo Liviano |
| LDCC - Complesso di appartenenza | Complesso Liviano |

LA - ALTRE LOCALIZZAZIONI GEOGRAFICO-AMMINISTRATIVE

| | |
|-------------------------------------|----------------------|
| TCL - Tipo di localizzazione | luogo di provenienza |
|-------------------------------------|----------------------|

PRV - LOCALIZZAZIONE GEOGRAFICO-AMMINISTRATIVA

| | |
|-------------------------|-----------------------|
| PRVS - Stato | ITALIA |
| PRVR - Regione | Friuli-Venezia Giulia |
| PRVP - Provincia | TS |
| PRVC - Comune | Trieste |

UB - DATI PATRIMONIALI

INV - INVENTARIO DI MUSEO O SOPRINTENDENZA

| | |
|----------------------|------|
| INVN - Numero | 7235 |
| INVD - Data | 1973 |

DT - CRONOLOGIA

DTZ - CRONOLOGIA GENERICA

| | |
|---|--------------------------------------|
| DTZG - Fascia cronologica di riferimento | PERIODIZZAZIONI/ Storia/ Eta' antica |
| DTM - Motivazione cronologia | bibliografia |

MT - DATI TECNICI

| | |
|--------------------------------|-------------------|
| MTC - Materia e tecnica | argilla/ a tornio |
|--------------------------------|-------------------|

MIS - MISURE

| | |
|------------------------|----|
| MISU - Unità | cm |
| MISA - Altezza | 26 |
| MISD - Diametro | 20 |

DA - DATI ANALITICI

DES - DESCRIZIONE

| | |
|--|--|
| DESO - Indicazioni sull'oggetto | Piccola anfora biansata acroma, con orlo estroflesso e aggettante verso l'alto, anse a sezione circolare orizzontali sulla spalla (1 fr. di ansa staccato è posizionato all'interno del vaso), parzialmente ricomposto dal restauro, 1 fr.mancante all'altezza della pancia, piede a profilo continuo. |
|--|--|

CO - CONSERVAZIONE

STC - STATO DI CONSERVAZIONE

| | |
|--------------------------------------|---|
| STCC - Stato di conservazione | parzialmente ricomposto |
| STCS - Indicazioni specifiche | 1 fr. di ansa staccato è posizionato all'interno del vaso, parzialmente ricomposto dal restauro, 1 fr. mancante all'altezza della pancia. |

TU - CONDIZIONE GIURIDICA E VINCOLI

CDG - CONDIZIONE GIURIDICA

| | |
|------------------------------------|--|
| CDGG - Indicazione generica | proprietà Ente pubblico non territoriale |
|------------------------------------|--|

DO - FONTI E DOCUMENTI DI RIFERIMENTO

FTA - DOCUMENTAZIONE FOTOGRAFICA

| | |
|-------------------------------------|--|
| FTAX - Genere | documentazione allegata |
| FTAP - Tipo | fotografia digitale (file) |
| FTAA - Autore | Lo Bianco, Salvatore |
| FTAD - Data | 2020/11/18 |
| FTAE - Ente proprietario | Università degli Studi di Padova - Museo di Scienze Archeologiche e d'Arte |
| FTAN - Codice identificativo | UniPd_MSAK289_001F |

AD - ACCESSO AI DATI**ADS - SPECIFICHE DI ACCESSO AI DATI**

| | |
|----------------------------------|----------------------------------|
| ADSP - Profilo di accesso | 2 |
| ADSM - Motivazione | scheda contenente dati personali |

CM - COMPILAZIONE**CMP - COMPILAZIONE**

| | |
|---------------------------------------|-----------------------|
| CMPD - Data | 2020 |
| CMPN - Nome | Lo Bianco, Salvatore |
| RSR - Referente scientifico | Menegazzi, Alessandra |
| FUR - Funzionario responsabile | Majoli, Luca |