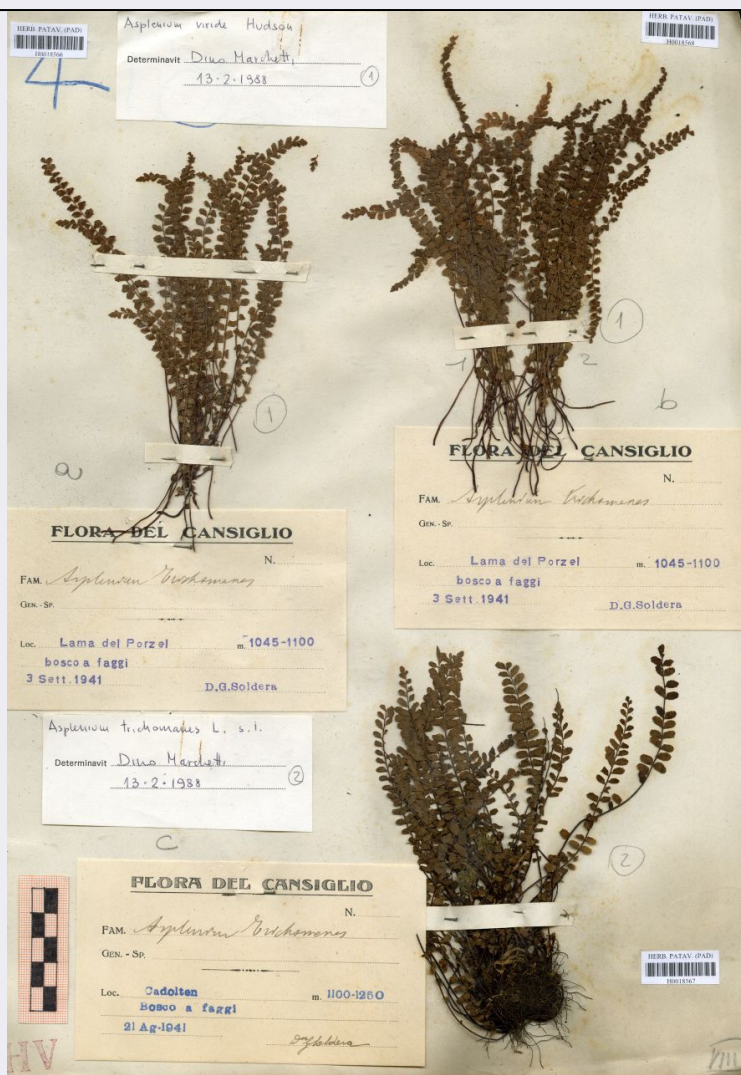


# SCHEDA



## CD - CODICI

TSK - Tipo scheda BNB

LIR - Livello ricerca P

### NCT - CODICE UNIVOCO

NCTR - Codice regione 05

NCTN - Numero catalogo generale 00707249

ESC - Ente schedatore UNIPD

ECP - Ente competente S234

## AC - ALTRI CODICI

ACI - Codice internazionale erbario PAD

ACK - Codice campione H0018567

ACN - Altro codice campione VIII

## OG - OGGETTO

### OGT - OGGETTO

OGTD - Definizione erbario

OGTE - Denominazione erbario Erbario delle Tre Venezie

<b>OGTR - Tipologia erbario</b>	erbario crittogamico
<b>OGTC - Denominazione collezione/ raccolta</b>	Erbario delle Tre Venezie
<b>OGTZ - Tipologia collezione/ raccolta</b>	collezione crittogamica
<b>OGTO - Tipologia contenitore</b>	foglio
<b>OGTK - Tipologia campione</b>	essiccato

## SB - SISTEMATICA-BOTANICA

### SBS - SISTEMATICA

<b>SBSF - Famiglia</b>	Aspleniaceae
<b>SBSN - Numero genere</b>	VIII

### NBN - NOMENCLATURA

<b>NBNA - Specie nome completo</b>	Asplenium trichomanes
------------------------------------	-----------------------

### NAA - NOMENCLATURA ATOMIZZATA

<b>NAAA - Genere</b>	Asplenium
<b>NAAB - Specie nome</b>	trichomanes

### CBP - COMPOSIZIONE CAMPIONE

<b>CBPF - Numero fogli/ parti</b>	più di 6
<b>CBPE - Numero etichette</b>	2
<b>CBPB - Numero buste</b>	0

### SBE - CARTELLINI/ ETICHETTE

<b>SBEI - Intestazione originale</b>	Flora del Cansiglio
<b>SBET - Testo</b>	Cadolten, bosco a faggi, 1100-1250m
<b>SBEL - Lingua</b>	italiano
<b>SBEC - Caratteri lingua</b>	latini
<b>SBEA - Autografia</b>	no

## LR - DATI DI RACCOLTA

### LRV - LOCALITA' DI RACCOLTA

<b>LRVT - Tipo di localizzazione</b>	località di raccolta - dati storici
<b>LRVK - Continente</b>	Europa
<b>LRVS - Stato</b>	Italia
<b>LRVR - Regione</b>	Veneto
<b>LRVP - Provincia</b>	Treviso
<b>LRVC - Comune</b>	Vittorio Veneto
<b>LRVL - Località</b>	Cadolten

### LRI - INFORMAZIONI SULLA RACCOLTA

<b>LRIE - Specifiche di raccolta</b>	bosco a faggi
<b>LRIA - Altitudine</b>	1100-1250m

### LRD - LEGIT E DATA

<b>LRDA - Legit</b>	don Soldera, Giuseppe
---------------------	-----------------------

<b>LRDF - Data esatta</b>	1941/08/21
<b>RB - REVISIONI-BOTANICA</b>	
<b>RBR - DATI REVISIONE</b>	
<b>RBRT - Tipologia</b>	revisione morfologica
<b>RBRA - Autore</b>	Marchetti, Dino
<b>RBRN - Nome da revisione</b>	Asplenium trichomanes L.
<b>RBN - NOMENCLATURA ATOMIZZATA</b>	
<b>RBNA - Genere</b>	Asplenium
<b>RBNB - Specie nome</b>	trichomanes
<b>RBNC - Specie autore</b>	L.
<b>RBD - DATA REVISIONE</b>	
<b>RBDF - Data esatta</b>	1988/02/13
<b>LC - LOCALIZZAZIONE GEOGRAFICO-AMMINISTRATIVA</b>	
<b>PVC - LOCALIZZAZIONE GEOGRAFICO-AMMINISTRATIVA ATTUALE</b>	
<b>PVCS - Stato</b>	ITALIA
<b>PVCR - Regione</b>	Veneto
<b>PVCP - Provincia</b>	PD
<b>PVCC - Comune</b>	Padova
<b>PVCL - Località</b>	PADOVA
<b>LDC - COLLOCAZIONE SPECIFICA</b>	
<b>LDCT - Tipologia</b>	palazzo
<b>LDCQ - Qualificazione</b>	pubblico
<b>LDCN - Denominazione attuale</b>	Palazzina del prefetto (ex)
<b>LDCC - Complesso di appartenenza</b>	Orto Botanico di Padova
<b>CO - CONSERVAZIONE</b>	
<b>STC - STATO DI CONSERVAZIONE</b>	
<b>STCT - Tipo</b>	secco
<b>STCC - Stato di conservazione</b>	buono
<b>TU - CONDIZIONE GIURIDICA E VINCOLI</b>	
<b>CDG - CONDIZIONE GIURIDICA</b>	
<b>CDGG - Indicazione generica</b>	proprietà Ente pubblico non territoriale
<b>DO - FONTI E DOCUMENTI DI RIFERIMENTO</b>	
<b>FTA - DOCUMENTAZIONE FOTOGRAFICA</b>	
<b>FTAX - Genere</b>	documentazione allegata
<b>FTAP - Tipo</b>	fotografia digitale (file)
<b>FTAA - Autore</b>	Marcucci, Rossella
<b>FTAD - Data</b>	2020/12/10
<b>FTAE - Ente proprietario</b>	Università di Padova
<b>FTAN - Codice identificativo</b>	unipdmb000797

<b>FTAF - Formato</b>	jpg
<b>AD - ACCESSO AI DATI</b>	
<b>ADS - SPECIFICHE DI ACCESSO AI DATI</b>	
<b>ADSP - Profilo di accesso</b>	2
<b>ADSM - Motivazione</b>	scheda contenente dati personali
<b>CM - COMPILAZIONE</b>	
<b>CMP - COMPILAZIONE</b>	
<b>CMPD - Data</b>	2020
<b>CMPN - Nome</b>	Marcucci, Rossella
<b>RSR - Referente scientifico</b>	Marcucci, Rossella
<b>FUR - Funzionario responsabile</b>	Majoli, Luca