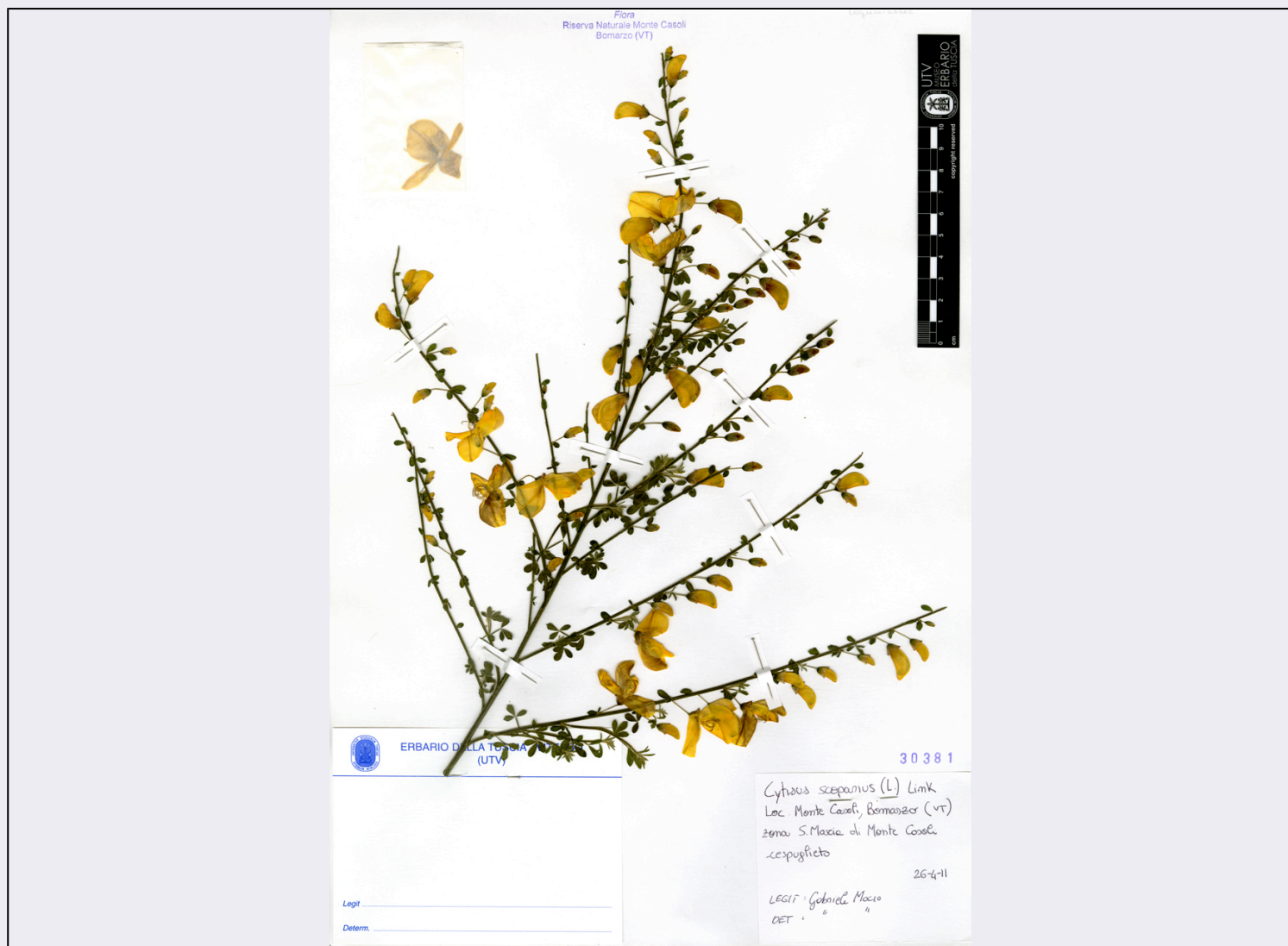


SCHEDA



CD - IDENTIFICAZIONE

TSK - Tipo modulo	MINP
CDM - Codice Modulo	ICCD_MINP_5711666367061
ESC - Ente schedatore	S241
ECP - Ente competente per tutela	S241

OG - OGGETTO DELL'INVENTARIAZIONE

AMB - Ambito di tutela MiBACT	archeologico
OGD - Definizione	SINGOLO OGGETTO/ lucerna
CTG - Categoria materiale	CERAMICA
CLP - Classe e produzione	Lucerne

LC - LOCALIZZAZIONE GEOGRAFICO - AMMINISTRATIVA

PVC - LOCALIZZAZIONE

PVCR - Regione	Umbria
PVCP - Provincia	TR
PVCC - Comune	Terni

LDC - COLLOCAZIONE

SPECIFICA	
DA - DATI ANALITICI	
MT - DATI TECNICI	
QNT - QUANTITA'	
MIS - MISURE	
DT - CRONOLOGIA	
DTR - Riferimento cronologico	PERIODIZZAZIONI/ Storia/ Eta' antica/ Eta' romana/ Eta' romana imperiale/ Eta' altoimperiale/ Eta' Giulio-Claudia
RE - INDAGINI	
DSC - SCAVO ARCHEOLOGICO	
UB - DATI INVENTARIALI	
INP - INVENTARIO PATRIMONIALE IN VIGORE	
INPF - Anno finanziario di riferimento	2020
INPC - Codice inventario patrimoniale	20.S241-8.4223
INPR - Data immissione in patrimonio	2020/12/10
CO - CONSERVAZIONE	
STC - STATO DI CONSERVAZIONE	
STCC - Stato di conservazione	mutilo
TU - CONDIZIONE GIURIDICA	
CDG - CONDIZIONE GIURIDICA	
CDGG - Indicazione generica	proprietà Stato
DO - DOCUMENTAZIONE	
FTA - DOCUMENTAZIONE FOTOGRAFICA	
FTAX - Genere	documentazione allegata
FTAP - Tipo	fotografia digitale (file)
CM - CERTIFICAZIONE E GESTIONE DEI DATI	
CMA - Anno di redazione	2020