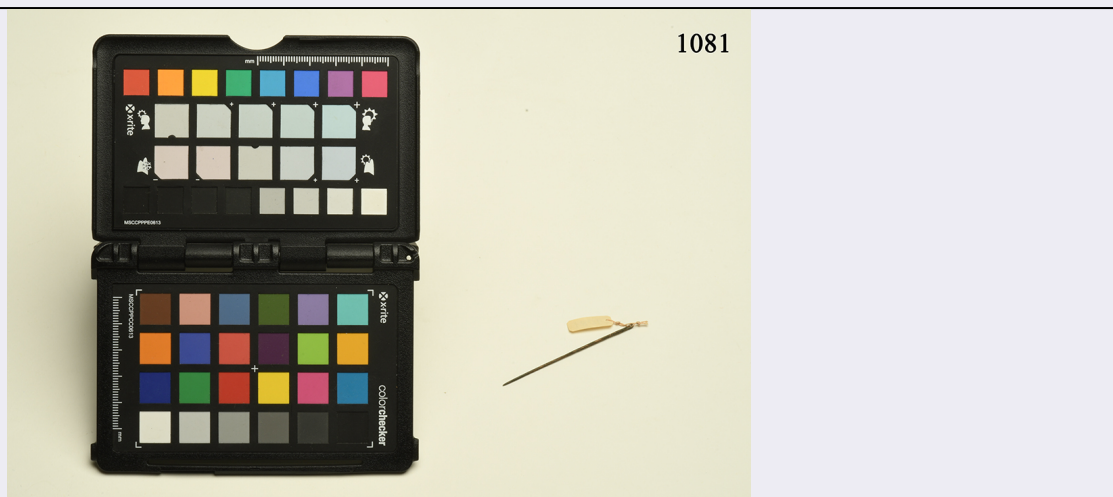


SCHEDA



CD - CODICI

TSK - Tipo scheda	BDM
LIR - Livello catalogazione	C
NCT - CODICE UNIVOCO	
NCTR - Codice Regione	09
NCTN - Numero catalogo generale	01144510
ESC - Ente schedatore	UNIFI
ECP - Ente competente per tutela	S155

OG - BENE CULTURALE

AMB - Ambito di tutela MiBACT	etnoantropologico
CTG - Categoria	STRUMENTI E ACCESSORI/ ARTIGIANALI
OGT - DEFINIZIONE BENE	
OGTD - Definizione	ago
OGTV - Configurazione strutturale e di contesto	bene semplice
OGM - Modalità di individuazione	appartenenza ad una collezione o raccolta pubblica
OGM - Modalità di individuazione	dati di archivio
OGM - Modalità di individuazione	dati bibliografici
OGR - Disponibilità del bene	bene disponibile

LC - LOCALIZZAZIONE GEOGRAFICO - AMMINISTRATIVA

PVC - LOCALIZZAZIONE

PVCS - Stato	ITALIA
PVCR - Regione	Toscana
PVCP - Provincia	FI
PVCC - Comune	Firenze

PVCL - Località	FIRENZE
LDC - COLLOCAZIONE SPECIFICA	
LDCT - Tipologia	palazzo
LDCQ - Qualificazione	gentilizio
LDCN - Denominazione attuale	Palazzo Nonfinito
LDCF - Uso	museo
LDCK - Codice contenitore fisico	ICCD_CF_4260238459551
LDCU - Indirizzo	Via del Proconsolo, 12
LDCM - Denominazione raccolta	Museo di Antropologia e Etnologia
LDCG - Codice contenitore giuridico	ICCD_CG_6386459459551
LDCS - Specifiche	piano 0.5/ magazzino 1/ vetrina 3/ ripiano 2/ scatola 10
LDCD - Riferimento cronologico	2015
ACB - ACCESSIBILITA' DEL BENE	
ACBA - Accessibilità	si
LA - ALTRE LOCALIZZAZIONI GEOGRAFICO - AMMINISTRATIVE	
TLC - Tipo di localizzazione	luogo di produzione/realizzazione
PRT - LOCALIZZAZIONE ESTERA	
PRTK - Continente /subcontinente	Sud America
PRTS - Stato	PERU'
PRD - DATI CRONOLOGICI	
PRDI - Riferimento cronologico/data inizio	periodo precolombiano
DR - DATI DI RILEVAMENTO	
DRL - Rilevatore	Mazzei, Ernesto
DRD - Data del rilevamento	1875-1884
UB - DATI PATRIMONIALI/INVENTARI/STIME/COLLEZIONI	
INV - ALTRI INVENTARI	
INVN - Codice inventario	1081
INVD - Riferimento cronologico	1870-1900
COL - COLLEZIONI	
COLD - Denominazione	collezione Mazzei
COLN - Nome del collezionista	Ernesto Mazzei
COLU - Data uscita bene dalla collezione	1875-1884
COLM - Motivazione uscita bene dalla collezione	donazione
GE - GEOREFERENZIAZIONE	

GEI - Identificativo Geometria	2
GEL - Tipo di localizzazione	localizzazione fisica
GET - Tipo di georeferenziazione	georeferenziazione puntuale
GEP - Sistema di riferimento	WGS84
GEC - COORDINATE	
GECX - Coordinata x	11.25813
GECY - Coordinata y	43.77166
GPT - Tecnica di georeferenziazione	rilievo da cartografia con sopralluogo
GPM - Metodo di posizionamento	posizionamento approssimato
DT - CRONOLOGIA	
DTN - NOTIZIA STORICA	
DTNS - Notizia (sintesi)	realizzazione
DTZ - CRONOLOGIA GENERICA	
DTZG - Fascia cronologica /periodo	XV-XVI
DTZS - Specifiche fascia cronologica/periodo	ca
DTS - CRONOLOGIA SPECIFICA	
DTSI - Da	1401
DTSV - Validità	post
DTSF - A	1600
DTSL - Validità	ante
DTM - Motivazione/fonte	analisi stilistica
DTM - Motivazione/fonte	confronto
AU - DEFINIZIONE CULTURALE	
ATB - AMBITO CULTURALE	
ATBD - Denominazione	probabile cultura Inca
ATBR - Ruolo	realizzazione
ATBM - Motivazione/fonte	analisi stilistica
ATBM - Motivazione/fonte	confronto
ATBM - Motivazione/fonte	documentazione
DA - DATI ANALITICI	
DES - Descrizione	ago di bronzo con foro per il passaggio del filo ricavato dal ripiegamento dell'asta.
MT - DATI TECNICI	
MTC - MATERIA E TECNICA	
MTCM - Materia	metallo/ bronzo
MTCT - Tecnica	fusione
MIS - MISURE	
MISZ - Tipo di misura	lunghezza
MISU - Unità di misura	cm

MISM - Valore	6.35
UT - UTILIZZAZIONI	
UTU - DATI DI USO	
UTUT - Tipo	storico
UTUF - Funzione	lavori di ricamo e/o pratihe chirurgiche
UTUM - Modalità di uso	oggetti di questo tipo erano utilizzati per compiere lavori di ricamo e di cucito ma anche in ambito chirurgico per l'applicazione di punti di sutura. Nei periodi precedenti gli aghi erano sostituiti dalle spine di Hurango (Prosopis sp.).
CO - CONSERVAZIONE E INTERVENTI	
STC - STATO DI CONSERVAZIONE	
STCC - Stato di conservazione	buono
TU - CONDIZIONE GIURIDICA E PROVVEDIMENTI DI TUTELA	
CDG - CONDIZIONE GIURIDICA	
CDGG - Indicazione generica	proprietà Ente pubblico non territoriale
CDGS - Indicazione specifica	Sistema Museale di Ateneo-UNIFI
CDGI - Indirizzo	Via La Pira, 4
ACQ - ACQUISIZIONE	
ACQT - Tipo acquisizione	donazione
ACQN - Nome	Mazzei, Ernesto
ACQD - Riferimento cronologico	1875-1884
ACQL - Luogo acquisizione	Toscana/ FI/ Firenze
BPT - Provvedimenti di tutela - sintesi	dato non disponibile
DO - DOCUMENTAZIONE	
FTA - DOCUMENTAZIONE FOTOGRAFICA	
FTAN - Codice identificativo	UNIFIE01081
FTAX - Genere	documentazione allegata
FTAP - Tipo	fotografia digitale (file)
FTAF - Formato	jpg
FTAA - Autore	Bambi, Saulo
FTAD - Riferimento cronologico	2020/09/11
FTAE - Ente proprietario	Sistema Museale di Ateneo-UNIFI
FTAK - Nome file originale	UNIFIE01081.jpg
BIB - BIBLIOGRAFIA	
BIBR - Abbreviazione	CIRUZZI 2014
BIBJ - Ente schedatore	UNIFI
BIBH - Codice identificativo	B0002014
BIBX - Genere	bibliografia specifica
BIBF - Tipo	contributo in monografia

BIBM - Riferimento bibliografico completo	Ciruzzi Sara, Le collezioni del Perù antico, in Il Museo di Storia Naturale dell'Università degli Studi di Firenze. Le collezioni antropologiche ed etnologiche, a cura di Jacopo Moggi Cecchi, Roscoe Stanyon, Firenze University Press, 2014, pp. 163-165.
BIB - BIBLIOGRAFIA	
BIBR - Abbreviazione	FERRARINI 2003
BIBJ - Ente schedatore	UNIFI
BIBH - Codice identificativo	B00F2003
BIBX - Genere	bibliografia specifica
BIBF - Tipo	periodico
BIBM - Riferimento bibliografico completo	Ferrarini Alice, Riguardo alcuni reperti peruviani in metallo conservati presso il Museo di Antropologia e Etnologia di Firenze, in Archivio per l'Antropologia e la Etnologia, CXXXIII (2003), pp. 299-310.
BIB - BIBLIOGRAFIA	
BIBR - Abbreviazione	FERRARINI 2001
BIBJ - Ente schedatore	UNIFI
BIBH - Codice identificativo	B00F2001
BIBX - Genere	bibliografia specifica
BIBF - Tipo	tesi di laurea
BIBM - Riferimento bibliografico completo	Ferrarini Alice, I metalli delle collezioni peruviane del Museo di Antropologia di Firenze, Bologna, 2001.
BIB - BIBLIOGRAFIA	
BIBR - Abbreviazione	CIRUZZI 1992
BIBJ - Ente schedatore	UNIFI
BIBH - Codice identificativo	B00C1992
BIBX - Genere	bibliografia specifica
BIBF - Tipo	periodico
BIBM - Riferimento bibliografico completo	Ciruzzi Sara, Le lettere di Ernesto Mazzei a Paolo Mantegazza dall'America meridionale, in Archivio per l'Antropologia e la Etnologia, CXXII (1992), pp. 207-227.
BIB - BIBLIOGRAFIA	
BIBR - Abbreviazione	CIRUZZI 1992b
BIBJ - Ente schedatore	UNIFI
BIBH - Codice identificativo	B0C21992
BIBX - Genere	bibliografia specifica
BIBF - Tipo	catalogo mostra
BIBM - Riferimento bibliografico completo	Ciruzzi Sara, La collezione "Ernesto Mazzei" del Museo Nazionale di Antropologia e Etnologia di Firenze, in Due mondi a confronto, a cura di Aurelio Rigoli, Genova, 1992, pp. 235-237.
AD - ACCESSO AI DATI	
ADS - SPECIFICHE DI ACCESSO AI DATI	
ADSP - Profilo di accesso	1
ADSM - Motivazione	scheda contenente dati liberamente accessibili
CM - CERTIFICAZIONE E GESTIONE DEI DATI	
CMP - REDAZIONE E VERIFICA SCIENTIFICA	

CMPD - Anno di redazione	2020
CMPN - Responsabile ricerca e redazione	Dionisio, Giulia
RSR - Referente verifica scientifica	Zavattaro, Monica
FUR - Funzionario responsabile	Zaccheddu, Maria Pia