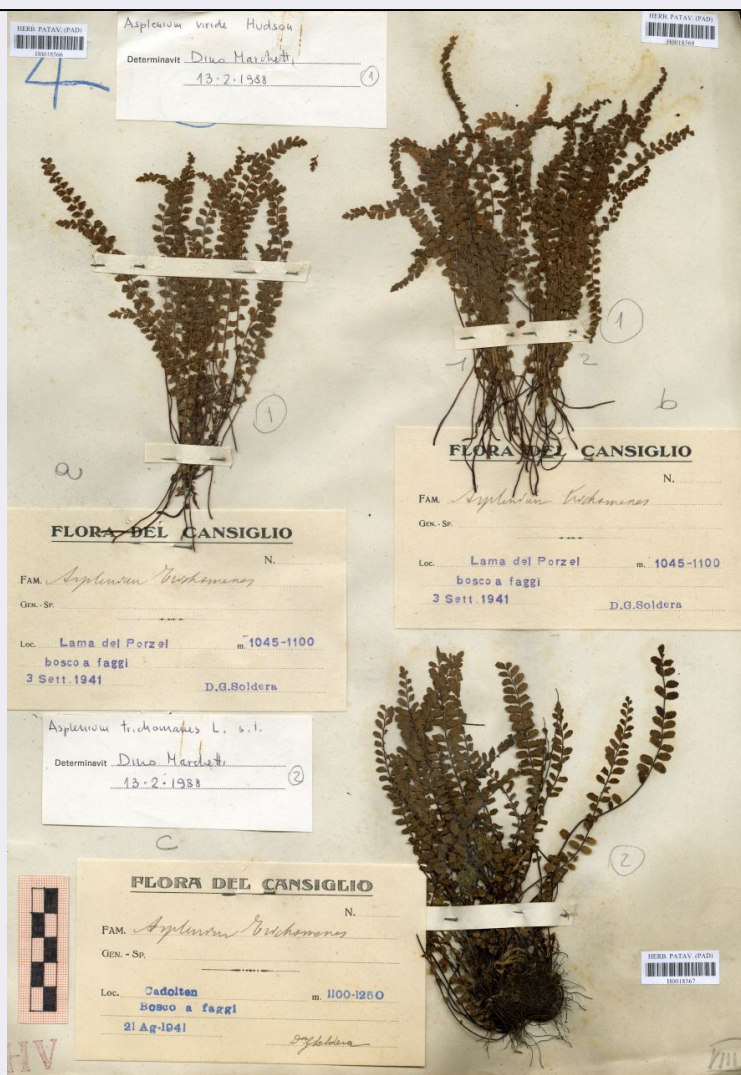


SCHEDA



CD - CODICI

TSK - Tipo scheda BNB

LIR - Livello ricerca P

NCT - CODICE UNIVOCO

NCTR - Codice regione 05

NCTN - Numero catalogo generale 00707250

ESC - Ente schedatore UNIPD

ECP - Ente competente S234

AC - ALTRI CODICI

ACI - Codice internazionale erbario PAD

ACK - Codice campione H0018568

ACN - Altro codice campione VIII

OG - OGGETTO

OGT - OGGETTO

OGTD - Definizione erbario

OGTE - Denominazione erbario Erbario delle Tre Venezie

OGTR - Tipologia erbario	erbario crittogamico
OGTC - Denominazione collezione/ raccolta	Erbario delle Tre Venezie
OGTZ - Tipologia collezione/ raccolta	collezione crittogamica
OGTO - Tipologia contenitore	foglio
OGTK - Tipologia campione	essiccato

SB - SISTEMATICA-BOTANICA

SBS - SISTEMATICA

SBSF - Famiglia	Aspleniaceae
SBSN - Numero genere	VIII

NBN - NOMENCLATURA

NBNA - Specie nome completo	Asplenium trichomanes
------------------------------------	-----------------------

NAA - NOMENCLATURA ATOMIZZATA

NAAA - Genere	Asplenium
NAAB - Specie nome	trichomanes

CBP - COMPOSIZIONE CAMPIONE

CBPF - Numero fogli/ parti	più di 6
CBPE - Numero etichette	2
CBPB - Numero buste	0

SBE - CARTELLINI/ ETICHETTE

SBEI - Intestazione originale	Flora del Cansiglio
SBET - Testo	Lama del Porzel, bosco a faggi, 1045-1100m
SBEL - Lingua	italiano
SBEC - Caratteri lingua	latini
SBEA - Autografia	si

LR - DATI DI RACCOLTA

LRV - LOCALITA' DI RACCOLTA

LRVT - Tipo di localizzazione	località di raccolta - dati storici
LRVK - Continente	Europa
LRVS - Stato	Italia
LRVR - Regione	Veneto
LRVL - Località	Lama del Porzel

LRI - INFORMAZIONI SULLA RACCOLTA

LRIE - Specifiche di raccolta	bosco a faggi
LRIA - Altitudine	1045-1100m

LRD - LEGIT E DATA

LRDA - Legit	don Soldera, Giuseppe
LRDF - Data esatta	1941/09/03

RB - REVISIONI-BOTANICA

RBR - DATI REVISIONE

RBRT - Tipologia	revisione morfologica
RBRA - Autore	Marchetti, Dino
RBRN - Nome da revisione	Asplenium viride Huds.

RBN - NOMENCLATURA ATOMIZZATA

RBNA - Genere	Asplenium
RBNB - Specie nome	viride
RBNC - Specie autore	Huds.

RBD - DATA REVISIONE

RBDF - Data esatta	1988/02/13
---------------------------	------------

LC - LOCALIZZAZIONE GEOGRAFICO-AMMINISTRATIVA**PVC - LOCALIZZAZIONE GEOGRAFICO-AMMINISTRATIVA ATTUALE**

PVCS - Stato	ITALIA
PVCR - Regione	Veneto
PVCP - Provincia	PD
PVCC - Comune	Padova
PVCL - Località	PADOVA

LDC - COLLOCAZIONE SPECIFICA

LDCT - Tipologia	palazzo
LDCQ - Qualificazione	pubblico
LDCN - Denominazione attuale	Palazzina del prefetto (ex)
LDCC - Complesso di appartenenza	Orto Botanico di Padova

CO - CONSERVAZIONE**STC - STATO DI CONSERVAZIONE**

STCT - Tipo	secco
STCC - Stato di conservazione	buono

TU - CONDIZIONE GIURIDICA E VINCOLI**CDG - CONDIZIONE GIURIDICA**

CDGG - Indicazione generica	proprietà Ente pubblico non territoriale
------------------------------------	--

DO - FONTI E DOCUMENTI DI RIFERIMENTO**FTA - DOCUMENTAZIONE FOTOGRAFICA**

FTAX - Genere	documentazione allegata
FTAP - Tipo	fotografia digitale (file)
FTAA - Autore	Marcucci, Rossella
FTAD - Data	2020/12/11
FTAE - Ente proprietario	Università di Padova
FTAN - Codice identificativo	unipdmb000798
FTAF - Formato	jpg

AD - ACCESSO AI DATI

ADS - SPECIFICHE DI ACCESSO AI DATI**ADSP - Profilo di accesso**

2

ADSM - Motivazione

scheda contenente dati personali

CM - COMPILAZIONE**CMP - COMPILAZIONE****CMPD - Data**

2020

CMPN - Nome

Marcucci, Rossella

RSR - Referente scientifico

Marcucci, Rossella

**FUR - Funzionario
responsabile**

Majoli, Luca