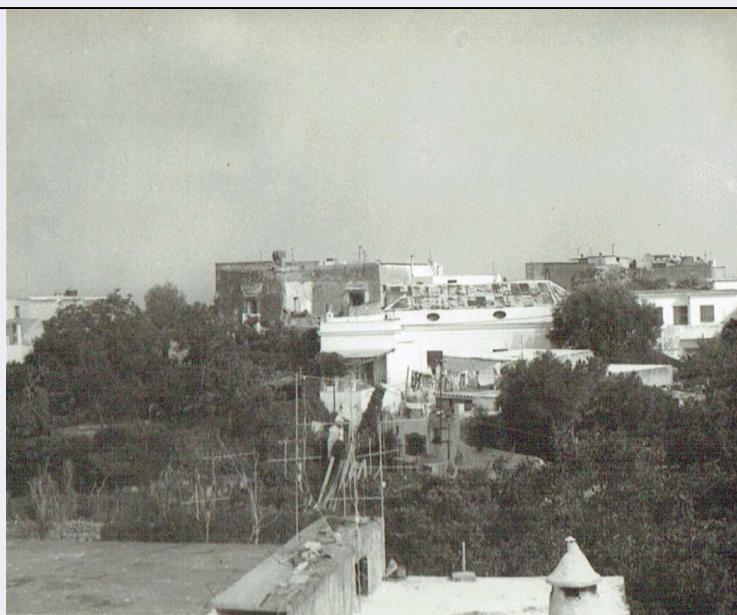


# SCHEDA



## CD - CODICI

TSK - Tipo scheda	A
LIR - Livello ricerca	C
<b>NCT - CODICE UNIVOCO</b>	
NCTR - Codice regione	15
NCTN - Numero catalogo generale	00074245
NCTS - Suffisso numero catalogo generale	A
ESC - Ente schedatore	S347
ECP - Ente competente	S347

## OG - OGGETTO

### OGT - OGGETTO

OGTD - Definizione tipologica	casa
OGTQ - Qualificazione	privata
OGTN - Denominazione	casa privata in via Morgera, 45

## LC - LOCALIZZAZIONE GEOGRAFICO-AMMINISTRATIVA

### PVC - LOCALIZZAZIONE GEOGRAFICO-AMMINISTRATIVA

PVCS - Stato	ITALIA
PVCR - Regione	Campania
PVCP - Provincia	NA
PVCC - Comune	Forio
PVCI - Indirizzo	via Morgera, 45
PVL - Altra località	quartiere urbano

## CS - LOCALIZZAZIONE CATASTALE

CTL - Tipo di localizzazione	localizzazione fisica
------------------------------	-----------------------

### CTS - LOCALIZZAZIONE CATASTALE

<b>CTSC - Comune</b>	Forio d'Ischia
<b>CTSF - Foglio/Data</b>	17/NR
<b>GP - GEOREFERENZIAZIONE TRAMITE PUNTO</b>	
<b>GPI - Identificativo Punto</b>	2
<b>GPL - Tipo di localizzazione</b>	localizzazione fisica
<b>GPD - DESCRIZIONE DEL PUNTO</b>	
<b>GPDP - PUNTO</b>	
<b>GPDPX - Coordinata X</b>	13.861774
<b>GPDPY - Coordinata Y</b>	40.735027
<b>GPM - Metodo di georeferenziazione</b>	punto approssimato
<b>GPT - Tecnica di georeferenziazione</b>	rilievo tramite GPS
<b>GPP - Proiezione e Sistema di riferimento</b>	WGS84
<b>GPB - BASE DI RIFERIMENTO</b>	
<b>GPBB - Descrizione sintetica</b>	NR
<b>GPBT - Data</b>	NR
<b>AU - DEFINIZIONE CULTURALE</b>	
<b>ATB - AMBITO CULTURALE</b>	
<b>ATBR - Riferimento all'intervento</b>	NR (recupero VIR)
<b>ATBD - Denominazione</b>	ignoto
<b>ATBM - Fonte dell'attribuzione</b>	NR (recupero pregresso)
<b>RE - NOTIZIE STORICHE</b>	
<b>REN - NOTIZIA</b>	
<b>RENR - Riferimento</b>	intero bene
<b>RENS - Notizia sintetica</b>	costruzione.
<b>REL - CRONOLOGIA, ESTREMO REMOTO</b>	
<b>RELS - Secolo</b>	XIX
<b>RELF - Frazione di secolo</b>	fine
<b>REV - CRONOLOGIA, ESTREMO RECENTE</b>	
<b>REVS - Secolo</b>	XIX
<b>RE - NOTIZIE STORICHE</b>	
<b>REN - NOTIZIA</b>	
<b>RENR - Riferimento</b>	intero bene
<b>REL - CRONOLOGIA, ESTREMO REMOTO</b>	
<b>RELS - Secolo</b>	NR
<b>REV - CRONOLOGIA, ESTREMO RECENTE</b>	
<b>REVS - Secolo</b>	NR
<b>IS - IMPIANTO STRUTTURALE</b>	
<b>IST - Configurazione</b>	Lo sviluppo planimetrico della costruzione, inquadrato in un rigido schema rettangolare, si inserisce nel tortuoso andamento concavo -

<b>strutturale primaria</b>	convesso di via Morgera adattando gli spazi di risulta a terrazzo scoperto.
<b>PN - PIANTA</b>	
<b>PNT - PIANTA</b>	
<b>PNTF - Forma</b>	poligonale
<b>FN - FONDAZIONI</b>	
<b>FNA - Tipo di terreno a livello di appoggio</b>	cisterna, cantina
<b>SV - STRUTTURE VERTICALI</b>	
<b>SVC - TECNICA COSTRUTTIVA</b>	
<b>SVCT - Tipo di struttura</b>	parete
<b>SVCC - Genere</b>	in muratura
<b>SVCM - Materiali</b>	tufo
<b>SO - STRUTTURE DI ORIZZONTAMENTO</b>	
<b>SOF - TIPO</b>	
<b>SOFG - Genere</b>	solaio
<b>SOFF - Forma</b>	piano
<b>SOE - STRUTTURA</b>	
<b>SOER - Riferimento</b>	travi
<b>SOEC - Tecnica costruttiva</b>	orditura lignea .
<b>CP - COPERTURE</b>	
<b>CPF - CONFIGURAZIONE ESTERNA</b>	
<b>CPFG - Genere</b>	piana
<b>CPFF - Forma</b>	a terrazza
<b>CP - COPERTURE</b>	
<b>CPF - CONFIGURAZIONE ESTERNA</b>	
<b>CPFG - Genere</b>	a tetto
<b>CPFF - Forma</b>	a falde
<b>CPC - STRUTTURA E TECNICA</b>	
<b>CPCT - Struttura primaria</b>	capriate
<b>SC - SCALE</b>	
<b>SCL - SCALE</b>	
<b>SCLG - Genere</b>	scala
<b>SCLF - Forma planimetrica</b>	a una rampa
<b>SC - SCALE</b>	
<b>SCL - SCALE</b>	
<b>SCLG - Genere</b>	scala
<b>SCLF - Forma planimetrica</b>	a chiocciola
<b>PV - PAVIMENTI E PAVIMENTAZIONI</b>	
<b>PVM - PAVIMENTI E PAVIMENTAZIONI</b>	
<b>PVMG - Genere</b>	mattonelle di cemento
<b>PVMS - Schema del disegno</b>	dipinte
<b>DE - ELEMENTI DECORATIVI</b>	

**DEC - ELEMENTI DECORATIVI**

<b>DECL - Collocazione</b>	esterna
<b>DECT - Tipo</b>	pilastrini
<b>DECQ - Qualificazione del tipo</b>	pilastrino iniziale della scala
<b>DECM - Materiali</b>	pietra lavica

**CO - CONSERVAZIONE****STC - STATO DI CONSERVAZIONE**

<b>STCR - Riferimento alla parte</b>	strutture sotterranee
<b>STCC - Stato di conservazione</b>	buono

**STC - STATO DI CONSERVAZIONE**

<b>STCR - Riferimento alla parte</b>	strutture murarie
<b>STCC - Stato di conservazione</b>	buono

**STC - STATO DI CONSERVAZIONE**

<b>STCR - Riferimento alla parte</b>	coperture
<b>STCC - Stato di conservazione</b>	mediocre

**STC - STATO DI CONSERVAZIONE**

<b>STCR - Riferimento alla parte</b>	solai
<b>STCC - Stato di conservazione</b>	buono

**STC - STATO DI CONSERVAZIONE**

<b>STCR - Riferimento alla parte</b>	volte
<b>STCC - Stato di conservazione</b>	buono

**STC - STATO DI CONSERVAZIONE**

<b>STCR - Riferimento alla parte</b>	pavimenti
<b>STCC - Stato di conservazione</b>	buono

**STC - STATO DI CONSERVAZIONE**

<b>STCR - Riferimento alla parte</b>	decorazioni
<b>STCC - Stato di conservazione</b>	buono

**STC - STATO DI CONSERVAZIONE**

<b>STCR - Riferimento alla parte</b>	paramenti
<b>STCC - Stato di conservazione</b>	mediocre

**STC - STATO DI CONSERVAZIONE**

<b>STCR - Riferimento alla parte</b>	intonaci interni
--------------------------------------	------------------

<b>STCC - Stato di conservazione</b>	buono
--------------------------------------	-------

**STC - STATO DI CONSERVAZIONE**

<b>STCR - Riferimento alla parte</b>	infissi
--------------------------------------	---------

<b>STCC - Stato di conservazione</b>	mediocre
--------------------------------------	----------

**US - UTILIZZAZIONI****USA - USO ATTUALE**

<b>USAR - Riferimento alla parte</b>	intero bene
--------------------------------------	-------------

<b>USAD - Uso</b>	abitazione
-------------------	------------

**USO - USO STORICO**

<b>USOR - Riferimento alla parte</b>	intero bene
--------------------------------------	-------------

<b>USOD - Uso</b>	abitazione
-------------------	------------

**TU - CONDIZIONE GIURIDICA E VINCOLI****CDG - CONDIZIONE GIURIDICA**

<b>CDGG - Indicazione generica</b>	proprietà privata
------------------------------------	-------------------

**NVC - PROVVEDIMENTI DI TUTELA**

<b>NVCT - Tipo provvedimento</b>	DM (L. n. 1497/1939, art. 6)
----------------------------------	------------------------------

**DO - FONTI E DOCUMENTI DI RIFERIMENTO****FTA - DOCUMENTAZIONE FOTOGRAFICA**

<b>FTAX - Genere</b>	documentazione allegata
----------------------	-------------------------

<b>FTAP - Tipo</b>	positivo b/n
--------------------	--------------

<b>FTAN - Codice identificativo</b>	New_1611757233428
-------------------------------------	-------------------

**FTA - DOCUMENTAZIONE FOTOGRAFICA**

<b>FTAX - Genere</b>	documentazione allegata
----------------------	-------------------------

<b>FTAP - Tipo</b>	positivo b/n
--------------------	--------------

**FTA - DOCUMENTAZIONE FOTOGRAFICA**

<b>FTAX - Genere</b>	documentazione allegata
----------------------	-------------------------

<b>FTAP - Tipo</b>	positivo b/n
--------------------	--------------

**FTA - DOCUMENTAZIONE FOTOGRAFICA**

<b>FTAX - Genere</b>	documentazione allegata
----------------------	-------------------------

<b>FTAP - Tipo</b>	positivo b/n
--------------------	--------------

**FTA - DOCUMENTAZIONE FOTOGRAFICA**

<b>FTAX - Genere</b>	documentazione allegata
----------------------	-------------------------

<b>FTAP - Tipo</b>	positivo b/n
--------------------	--------------

**FTA - DOCUMENTAZIONE FOTOGRAFICA**

<b>FTAX - Genere</b>	documentazione allegata
----------------------	-------------------------

<b>FTAP - Tipo</b>	positivo b/n
<b>DRA - DOCUMENTAZIONE GRAFICA</b>	
<b>DRAX - Genere</b>	documentazione allegata
<b>DRAT - Tipo</b>	planimetria
<b>DRA - DOCUMENTAZIONE GRAFICA</b>	
<b>DRAX - Genere</b>	documentazione allegata
<b>DRAT - Tipo</b>	estratto di mappa catastale
<b>DRA - DOCUMENTAZIONE GRAFICA</b>	
<b>DRAX - Genere</b>	documentazione allegata
<b>DRAT - Tipo</b>	carta topografica
<b>DRA - DOCUMENTAZIONE GRAFICA</b>	
<b>DRAX - Genere</b>	documentazione allegata
<b>DRAT - Tipo</b>	disegno tecnico
<b>FNT - FONTI E DOCUMENTI</b>	
<b>FNTP - Tipo</b>	documentazione fotografica integrativa
<b>FNTD - Data</b>	1979
<b>BIB - BIBLIOGRAFIA</b>	
<b>BIBX - Genere</b>	bibliografia di corredo
<b>BIBA - Autore</b>	Buchner Niola D.
<b>BIBD - Anno di edizione</b>	1965
<b>BIBH - Sigla per citazione</b>	NR
<b>BIBN - V., pp., nn.</b>	p. 84
<b>BIB - BIBLIOGRAFIA</b>	
<b>BIBX - Genere</b>	bibliografia di corredo
<b>BIBA - Autore</b>	Giordano F., Conotto P.
<b>BIBD - Anno di edizione</b>	1883
<b>BIBH - Sigla per citazione</b>	NR
<b>BIBN - V., pp., nn.</b>	pp.541-616
<b>AD - ACCESSO AI DATI</b>	
<b>ADS - SPECIFICHE DI ACCESSO AI DATI</b>	
<b>ADSP - Profilo di accesso</b>	2
<b>ADSM - Motivazione</b>	scheda di bene di proprietà privata
<b>CM - COMPILAZIONE</b>	
<b>CMP - COMPILAZIONE</b>	
<b>CMPD - Data</b>	1982
<b>CMPN - Nome</b>	Cianciulli, R. M.
<b>FUR - Funzionario responsabile</b>	Sardella, F.
<b>RVM - TRASCRIZIONE PER INFORMATIZZAZIONE</b>	
<b>RVMD - Data</b>	2020
<b>RVMN - Nome</b>	Retillo, Filippo
<b>AGG - AGGIORNAMENTO - REVISIONE</b>	
<b>AGGD - Data</b>	1988

<b>AGGN - Nome</b>	Cianciulli, R. M.
<b>AGGF - Funzionario responsabile</b>	Sardella, F.