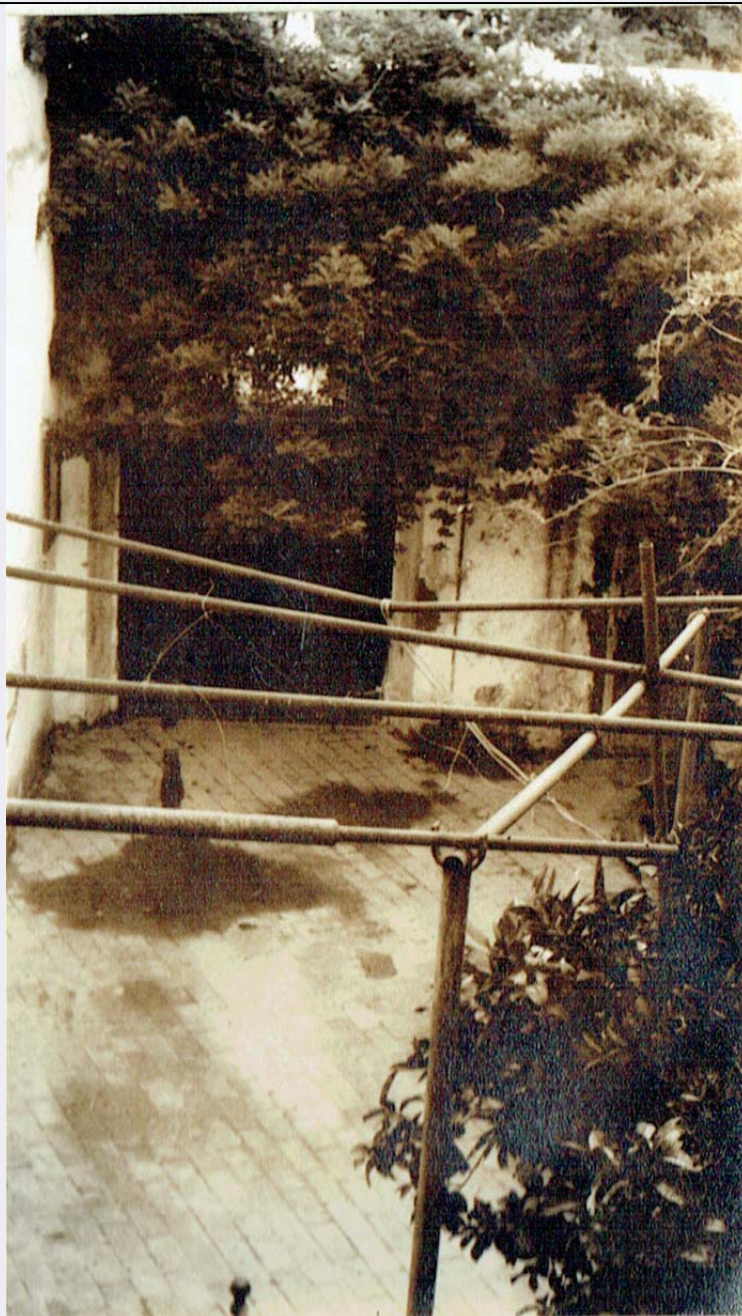


SCHEDA



CD - CODICI

TSK - Tipo scheda	A
LIR - Livello ricerca	C
NCT - CODICE UNIVOCO	
NCTR - Codice regione	15
NCTN - Numero catalogo generale	00074247
NCTS - Suffisso numero catalogo generale	A
ESC - Ente schedatore	S347
ECP - Ente competente	S347

OG - OGGETTO

OGT - OGGETTO

OGTD - Definizione tipologica	casa
OGTQ - Qualificazione	privata
OGTN - Denominazione	casa privata in vico Tirozzo, 7

LC - LOCALIZZAZIONE GEOGRAFICO-AMMINISTRATIVA

PVC - LOCALIZZAZIONE GEOGRAFICO-AMMINISTRATIVA

PVCS - Stato	ITALIA
PVCR - Regione	Campania
PVCP - Provincia	NA
PVCC - Comune	Forio
PVCI - Indirizzo	vico Tirozzo, 7
PVL - Altra località	quartiere urbano

CS - LOCALIZZAZIONE CATASTALE

CTL - Tipo di localizzazione	localizzazione fisica
-------------------------------------	-----------------------

CTS - LOCALIZZAZIONE CATASTALE

CTSC - Comune	Forio d'Ischia
CTSF - Foglio/Data	17/NR

GP - GEOREFERENZIAZIONE TRAMITE PUNTO

GPI - Identificativo Punto	2
-----------------------------------	---

GPL - Tipo di localizzazione	localizzazione fisica
-------------------------------------	-----------------------

GPD - DESCRIZIONE DEL PUNTO

GPDP - PUNTO

GPDPX - Coordinata X	13.861345
GPDPY - Coordinata Y	40.733787

GPM - Metodo di georeferenziazione	punto approssimato
---	--------------------

GPT - Tecnica di georeferenziazione	rilievo tramite GPS
--	---------------------

GPP - Proiezione e Sistema di riferimento	WGS84
--	-------

GPB - BASE DI RIFERIMENTO

GPBB - Descrizione sintetica	NR
-------------------------------------	----

GPBT - Data	NR
--------------------	----

AU - DEFINIZIONE CULTURALE

ATB - AMBITO CULTURALE

ATBR - Riferimento all'intervento	NR (recupero VIR)
--	-------------------

ATBD - Denominazione	ignoto
-----------------------------	--------

ATBM - Fonte dell'attribuzione	NR (recupero pregresso)
---------------------------------------	-------------------------

RE - NOTIZIE STORICHE

REN - NOTIZIA

REN - Riferimento	intero bene
--------------------------	-------------

RENS - Notizia sintetica	costruzione.
---------------------------------	--------------

REL - CRONOLOGIA, ESTREMO REMOTO

RELS - Secolo	XVIII
----------------------	-------

REV - CRONOLOGIA, ESTREMO RECENTE

REVS - Secolo	XVIII
----------------------	-------

RE - NOTIZIE STORICHE**REN - NOTIZIA**

RENr - Riferimento	intero bene
---------------------------	-------------

REL - CRONOLOGIA, ESTREMO REMOTO

RELS - Secolo	NR
----------------------	----

REV - CRONOLOGIA, ESTREMO RECENTE

REVS - Secolo	NR
----------------------	----

IS - IMPIANTO STRUTTURALE**IST - Configurazione strutturale primaria**

Ubicata alla periferia del paese, in un'area originariamente agricola, a seguito del recente sviluppo edilizio si è ritrovata inserita in un contesto peraltro architettonicamente mediocre, fruito attraverso le ariose arcate del loggiato al piano superiore; ad eccezione della veduta della mole imponente della torre rotonda al Cierco (XVI secolo) sullo sfondo del monte Epomeo e del profilo della copertura della chiesa di S. Carlo (1620)

PN - PIANTA**PNT - PIANTA**

PNTF - Forma	rettangolare
---------------------	--------------

FN - FONDAZIONI**FNA - Tipo di terreno a livello di appoggio**

cisterna, cellaio-palmento, cantina

SV - STRUTTURE VERTICALI**SVC - TECNICA COSTRUTTIVA**

SVCT - Tipo di struttura	parete
---------------------------------	--------

SVCC - Genere	in muratura
----------------------	-------------

SVCM - Materiali	tufo
-------------------------	------

SO - STRUTTURE DI ORIZZONTAMENTO**SOF - TIPO**

SOFG - Genere	volta
----------------------	-------

SOFF - Forma	a vela
---------------------	--------

CP - COPERTURE**CPF - CONFIGURAZIONE ESTERNA**

CPFG - Genere	a volta
----------------------	---------

CPFF - Forma	estradosata
---------------------	-------------

SC - SCALE**SCL - SCALE**

SCLG - Genere	scala
----------------------	-------

SCLL - Collocazione	ortogonalmente all'ingresso
----------------------------	-----------------------------

SCLF - Forma planimetrica	ad unico rampante
----------------------------------	-------------------

PV - PAVIMENTI E PAVIMENTAZIONI

PVM - PAVIMENTI E PAVIMENTAZIONI

PVMG - Genere	mattonelle di cemento
----------------------	-----------------------

PVMS - Schema del disegno	dipinte
----------------------------------	---------

CO - CONSERVAZIONE**STC - STATO DI CONSERVAZIONE**

STCR - Riferimento alla parte	strutture sotterranee
--------------------------------------	-----------------------

STCC - Stato di conservazione	buono
--------------------------------------	-------

STC - STATO DI CONSERVAZIONE

STCR - Riferimento alla parte	strutture murarie
--------------------------------------	-------------------

STCC - Stato di conservazione	buono
--------------------------------------	-------

STC - STATO DI CONSERVAZIONE

STCR - Riferimento alla parte	coperture
--------------------------------------	-----------

STCC - Stato di conservazione	buono
--------------------------------------	-------

STC - STATO DI CONSERVAZIONE

STCR - Riferimento alla parte	solai
--------------------------------------	-------

STCC - Stato di conservazione	buono
--------------------------------------	-------

STC - STATO DI CONSERVAZIONE

STCR - Riferimento alla parte	volte
--------------------------------------	-------

STCC - Stato di conservazione	buono
--------------------------------------	-------

STC - STATO DI CONSERVAZIONE

STCR - Riferimento alla parte	pavimenti
--------------------------------------	-----------

STCC - Stato di conservazione	buono
--------------------------------------	-------

STC - STATO DI CONSERVAZIONE

STCR - Riferimento alla parte	paramenti
--------------------------------------	-----------

STCC - Stato di conservazione	mediocre
--------------------------------------	----------

STC - STATO DI CONSERVAZIONE

STCR - Riferimento alla parte	intonaci interni
--------------------------------------	------------------

STCC - Stato di conservazione	buono
--------------------------------------	-------

STC - STATO DI CONSERVAZIONE

STCR - Riferimento alla parte	infissi
--------------------------------------	---------

STCC - Stato di conservazione	buono
US - UTILIZZAZIONI	
USA - USO ATTUALE	
USAR - Riferimento alla parte	intero bene
USAD - Uso	abitazione
USO - USO STORICO	
USOR - Riferimento alla parte	intero bene
USOD - Uso	abitazione
TU - CONDIZIONE GIURIDICA E VINCOLI	
CDG - CONDIZIONE GIURIDICA	
CDGG - Indicazione generica	proprietà privata
NVC - PROVVEDIMENTI DI TUTELA	
NVCT - Tipo provvedimento	DM (L. n. 1497/1939, art. 6)
DO - FONTI E DOCUMENTI DI RIFERIMENTO	
FTA - DOCUMENTAZIONE FOTOGRAFICA	
FTAX - Genere	documentazione allegata
FTAP - Tipo	positivo b/n
FTAN - Codice identificativo	New_1611761191276
FTA - DOCUMENTAZIONE FOTOGRAFICA	
FTAX - Genere	documentazione allegata
FTAP - Tipo	positivo b/n
FTA - DOCUMENTAZIONE FOTOGRAFICA	
FTAX - Genere	documentazione allegata
FTAP - Tipo	positivo b/n
FTA - DOCUMENTAZIONE FOTOGRAFICA	
FTAX - Genere	documentazione allegata
FTAP - Tipo	positivo b/n
FTA - DOCUMENTAZIONE FOTOGRAFICA	
FTAX - Genere	documentazione allegata
FTAP - Tipo	positivo b/n
FTA - DOCUMENTAZIONE FOTOGRAFICA	
FTAX - Genere	documentazione allegata
FTAP - Tipo	positivo b/n
FTA - DOCUMENTAZIONE FOTOGRAFICA	
FTAX - Genere	documentazione allegata
FTAP - Tipo	positivo b/n
FTA - DOCUMENTAZIONE FOTOGRAFICA	
FTAX - Genere	documentazione allegata
FTAP - Tipo	positivo b/n

FTA - DOCUMENTAZIONE FOTOGRAFICA**FTAX - Genere** documentazione allegata**FTAP - Tipo** positivo b/n**FTA - DOCUMENTAZIONE FOTOGRAFICA****FTAX - Genere** documentazione allegata**FTAP - Tipo** positivo b/n**FTA - DOCUMENTAZIONE FOTOGRAFICA****FTAX - Genere** documentazione allegata**FTAP - Tipo** positivo b/n**FTA - DOCUMENTAZIONE FOTOGRAFICA****FTAX - Genere** documentazione allegata**FTAP - Tipo** positivo b/n**DRA - DOCUMENTAZIONE GRAFICA****DRAX - Genere** documentazione allegata**DRAT - Tipo** planimetria**DRA - DOCUMENTAZIONE GRAFICA****DRAX - Genere** documentazione allegata**DRAT - Tipo** estratto di mappa catastale**DRA - DOCUMENTAZIONE GRAFICA****DRAX - Genere** documentazione allegata**DRAT - Tipo** disegno tecnico**BIB - BIBLIOGRAFIA****BIBX - Genere** bibliografia di corredo**BIBA - Autore** Buchner Niola D.**BIBD - Anno di edizione** 1965**BIBH - Sigla per citazione** NR**BIB - BIBLIOGRAFIA****BIBX - Genere** bibliografia di corredo**BIBA - Autore** Fondi M, Franciosa F., Pedreschini L.**BIBD - Anno di edizione** 1964**BIBH - Sigla per citazione** NR**BIB - BIBLIOGRAFIA****BIBX - Genere** bibliografia di corredo**BIBA - Autore** Salvati F.P.**BIBD - Anno di edizione** 1951**BIBH - Sigla per citazione** NR**AD - ACCESSO AI DATI****ADS - SPECIFICHE DI ACCESSO AI DATI****ADSP - Profilo di accesso** 2**ADSM - Motivazione** scheda di bene di proprietà privata**CM - COMPILAZIONE****CMP - COMPILAZIONE**

CMPD - Data	1982
CMPN - Nome	Cianciulli, R. M.
FUR - Funzionario responsabile	Sardella, F.
RVM - TRASCRIZIONE PER INFORMATIZZAZIONE	
RVMD - Data	2020
RVMN - Nome	Retillo, Filippo
AGG - AGGIORNAMENTO - REVISIONE	
AGGD - Data	1988
AGGN - Nome	Cianciulli, R. M.
AGGF - Funzionario responsabile	Sardella, F.