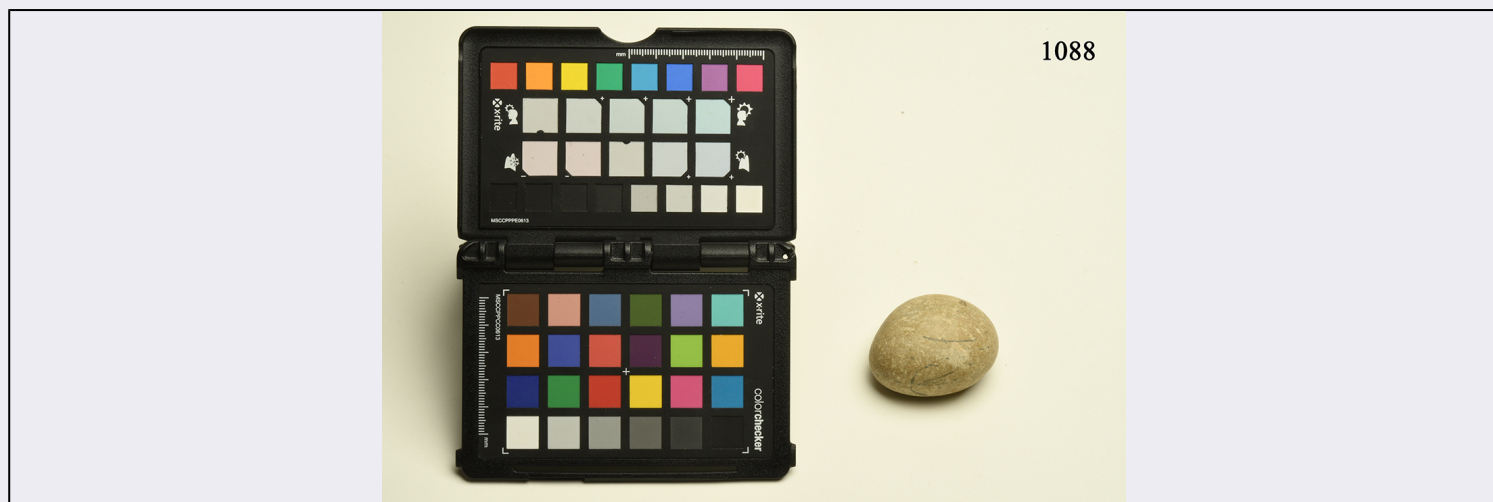


# SCHEDA



## CD - CODICI

TSK - Tipo scheda	BDM
LIR - Livello catalogazione	C
NCT - CODICE UNIVOCO	
NCTR - Codice Regione	09
NCTN - Numero catalogo generale	01144512
ESC - Ente schedatore	UNIFI
ECP - Ente competente per tutela	S155

## OG - BENE CULTURALE

AMB - Ambito di tutela MiBACT	etnoantropologico
CTG - Categoria	STRUMENTI E ACCESSORI/ ARTIGIANALI
OGT - DEFINIZIONE BENE	
OGTD - Definizione	ciottolo
OGTV - Configurazione strutturale e di contesto	bene semplice
OGM - Modalità di individuazione	appartenenza ad una collezione o raccolta pubblica
OGM - Modalità di individuazione	dati di archivio
OGM - Modalità di individuazione	dati bibliografici
OGR - Disponibilità del bene	bene disponibile

## LC - LOCALIZZAZIONE GEOGRAFICO - AMMINISTRATIVA

PVC - LOCALIZZAZIONE	
PVCS - Stato	ITALIA
PVCR - Regione	Toscana
PVCP - Provincia	FI
PVCC - Comune	Firenze

PVCL - Località	FIRENZE
LDC - COLLOCAZIONE SPECIFICA	
LDCT - Tipologia	palazzo
LDCQ - Qualificazione	gentilizio
LDCN - Denominazione attuale	Palazzo Nonfinito
LDCF - Uso	museo
LDCK - Codice contenitore fisico	ICCD_CF_4260238459551
LDCU - Indirizzo	Via del Proconsolo, 12
LDCM - Denominazione raccolta	Museo di Antropologia e Etnologia
LDCG - Codice contenitore giuridico	ICCD_CG_6386459459551
LDCS - Specifiche	piano 0.5/ magazzino 1/ vetrina 3/ ripiano 1/ scatola 5
LDCD - Riferimento cronologico	2015
ACB - ACCESSIBILITA' DEL BENE	
ACBA - Accessibilità	si
LA - ALTRE LOCALIZZAZIONI GEOGRAFICO - AMMINISTRATIVE	
TLC - Tipo di localizzazione	luogo di produzione/realizzazione
PRT - LOCALIZZAZIONE ESTERA	
PRTK - Continente /subcontinente	Sud America
PRTS - Stato	PERU'
PRD - DATI CRONOLOGICI	
PRDI - Riferimento cronologico/data inizio	periodo precolombiano
DR - DATI DI RILEVAMENTO	
DRL - Rilevatore	Mazzei, Ernesto
DRD - Data del rilevamento	1875-1884
UB - DATI PATRIMONIALI/INVENTARI/STIME/COLLEZIONI	
INV - ALTRI INVENTARI	
INVN - Codice inventario	1088
INVD - Riferimento cronologico	1870-1900
COL - COLLEZIONI	
COLD - Denominazione	collezione Mazzei
COLN - Nome del collezionista	Ernesto Mazzei
COLU - Data uscita bene dalla collezione	1875-1884
COLM - Motivazione uscita bene dalla collezione	donazione
GE - GEOREFERENZIAZIONE	

<b>GEI - Identificativo Geometria</b>	2
<b>GEL - Tipo di localizzazione</b>	localizzazione fisica
<b>GET - Tipo di georeferenziazione</b>	georeferenziazione puntuale
<b>GEP - Sistema di riferimento</b>	WGS84
<b>GEC - COORDINATE</b>	
<b>GECX - Coordinata x</b>	11.25813
<b>GECY - Coordinata y</b>	43.77166
<b>GPT - Tecnica di georeferenziazione</b>	rilievo da cartografia con sopralluogo
<b>GPM - Metodo di posizionamento</b>	posizionamento approssimato
<b>DT - CRONOLOGIA</b>	
<b>DTN - NOTIZIA STORICA</b>	
<b>DTNS - Notizia (sintesi)</b>	realizzazione
<b>DTZ - CRONOLOGIA GENERICA</b>	
<b>DTZG - Fascia cronologica /periodo</b>	XII-XV
<b>DTZS - Specifiche fascia cronologica/periodo</b>	ca
<b>DTS - CRONOLOGIA SPECIFICA</b>	
<b>DTSI - Da</b>	1101
<b>DTSV - Validità</b>	post
<b>DTSF - A</b>	1500
<b>DTSL - Validità</b>	ante
<b>DTM - Motivazione/fonte</b>	analisi storica
<b>DTM - Motivazione/fonte</b>	confronto
<b>AU - DEFINIZIONE CULTURALE</b>	
<b>ATB - AMBITO CULTURALE</b>	
<b>ATBD - Denominazione</b>	cultura Chancay
<b>ATBR - Ruolo</b>	realizzazione
<b>ATBM - Motivazione/fonte</b>	analisi storica
<b>ATBM - Motivazione/fonte</b>	confronto
<b>ATBM - Motivazione/fonte</b>	documentazione
<b>ATBS - Note</b>	la cultura Chancay si sviluppò nella costa centrale del Perù, tra le valli di Huara, Chancay, Chillón e Ancon tra l’XI ed il XV secolo d.C., un lasso di tempo noto come Secondo Periodo Intermedio. Non si trattava di un regno ma piuttosto di un insieme di unità prestatate retta ciascuna da un signore. I Chancay furono pescatori di eccellenza e incontrarono nel mare la fonte migliore di ispirazione per l’arte. L’economia si basava sull’agricoltura e sul commercio. La ricca produzione artigianale è testimoniata dalla grande quantità di ceramiche, nella loro tipologia classica bianca e nera e dalla quantità molto elevata dei tessuti. Tale cultura perdurò florida fino alla conquista incaica, avvenuta intorno alla metà del XV secolo d.C.
<b>DA - DATI ANALITICI</b>	

<b>DES - Descrizione</b>	ciottolo di forma ovoidale con superficie levigata.
<b>MT - DATI TECNICI</b>	
<b>MTC - MATERIA E TECNICA</b>	
<b>MTCM - Materia</b>	materiale lapideo
<b>MTCT - Tecnica</b>	levigatura, lucidatura
<b>MIS - MISURE</b>	
<b>MISZ - Tipo di misura</b>	lunghezza
<b>MISU - Unità di misura</b>	cm
<b>MISM - Valore</b>	5.3
<b>MIS - MISURE</b>	
<b>MISZ - Tipo di misura</b>	larghezza
<b>MISU - Unità di misura</b>	cm
<b>MISM - Valore</b>	4.4
<b>MIS - MISURE</b>	
<b>MISZ - Tipo di misura</b>	spessore
<b>MISU - Unità di misura</b>	cm
<b>MISM - Valore</b>	3
<b>UT - UTILIZZAZIONI</b>	
<b>UTU - DATI DI USO</b>	
<b>UTUT - Tipo</b>	storico
<b>UTUF - Funzione</b>	elemento di corredo funerario
<b>UTUM - Modalità di uso</b>	probabilmente usato come levigatoio, pestello o macina.
<b>CO - CONSERVAZIONE E INTERVENTI</b>	
<b>STC - STATO DI CONSERVAZIONE</b>	
<b>STCC - Stato di conservazione</b>	buono
<b>TU - CONDIZIONE GIURIDICA E PROVVEDIMENTI DI TUTELA</b>	
<b>CDG - CONDIZIONE GIURIDICA</b>	
<b>CDGG - Indicazione generica</b>	proprietà Ente pubblico non territoriale
<b>CDGS - Indicazione specifica</b>	Sistema Museale di Ateneo-UNIFI
<b>CDGI - Indirizzo</b>	Via La Pira, 4
<b>ACQ - ACQUISIZIONE</b>	
<b>ACQT - Tipo acquisizione</b>	donazione
<b>ACQN - Nome</b>	Mazzei, Ernesto
<b>ACQD - Riferimento cronologico</b>	1875-1884
<b>ACQL - Luogo acquisizione</b>	Toscana/ FI/ Firenze
<b>BPT - Provvedimenti di tutela - sintesi</b>	dato non disponibile
<b>DO - DOCUMENTAZIONE</b>	
<b>FTA - DOCUMENTAZIONE FOTOGRAFICA</b>	
<b>FTAN - Codice identificativo</b>	UNIFIE01088

<b>FTAX - Genere</b>	documentazione allegata
<b>FTAP - Tipo</b>	fotografia digitale (file)
<b>FTAF - Formato</b>	jpg
<b>FTAA - Autore</b>	Bambi, Saulo
<b>FTAD - Riferimento cronologico</b>	2020/09/11
<b>FTAE - Ente proprietario</b>	Sistema Museale di Ateneo-UNIFI
<b>FTAK - Nome file originale</b>	UNIFIE01088.jpg
<b>BIB - BIBLIOGRAFIA</b>	
<b>BIBR - Abbreviazione</b>	CIRUZZI 2014
<b>BIBJ - Ente schedatore</b>	UNIFI
<b>BIBH - Codice identificativo</b>	B0002014
<b>BIBX - Genere</b>	bibliografia specifica
<b>BIBF - Tipo</b>	contributo in monografia
<b>BIBM - Riferimento bibliografico completo</b>	Ciruzzi Sara, Le collezioni del Perù antico, in Il Museo di Storia Naturale dell'Università degli Studi di Firenze. Le collezioni antropologiche ed etnologiche, a cura di Jacopo Moggi Cecchi, Roscoe Stanyon, Firenze University Press, 2014, pp. 163-165.
<b>BIB - BIBLIOGRAFIA</b>	
<b>BIBR - Abbreviazione</b>	CIRUZZI 1992
<b>BIBJ - Ente schedatore</b>	UNIFI
<b>BIBH - Codice identificativo</b>	B00C1992
<b>BIBX - Genere</b>	bibliografia specifica
<b>BIBF - Tipo</b>	periodico
<b>BIBM - Riferimento bibliografico completo</b>	Ciruzzi Sara, Le lettere di Ernesto Mazzei a Paolo Mantegazza dall' America meridionale, in Archivio per l' Antropologia e la Etnologia, CXXII (1992), pp. 207-227.
<b>BIB - BIBLIOGRAFIA</b>	
<b>BIBR - Abbreviazione</b>	CIRUZZI 1992b
<b>BIBJ - Ente schedatore</b>	UNIFI
<b>BIBH - Codice identificativo</b>	B0C21992
<b>BIBX - Genere</b>	bibliografia specifica
<b>BIBF - Tipo</b>	catalogo mostra
<b>BIBM - Riferimento bibliografico completo</b>	Ciruzzi Sara, La collezione "Ernesto Mazzei" del Museo Nazionale di Antropologia e Etnologia di Firenze, in Due mondi a confronto, a cura di Aurelio Rigoli, Genova, 1992, pp. 235-237.
<b>AD - ACCESSO AI DATI</b>	
<b>ADS - SPECIFICHE DI ACCESSO AI DATI</b>	
<b>ADSP - Profilo di accesso</b>	1
<b>ADSM - Motivazione</b>	scheda contenente dati liberamente accessibili
<b>CM - CERTIFICAZIONE E GESTIONE DEI DATI</b>	
<b>CMP - REDAZIONE E VERIFICA SCIENTIFICA</b>	
<b>CMPD - Anno di redazione</b>	2020
<b>CM PN - Responsabile ricerca e redazione</b>	Dionisio, Giulia

<b>RSR - Referente verifica scientifica</b>	Zavattaro, Monica
<b>FUR - Funzionario responsabile</b>	Zaccheddu, Maria Pia