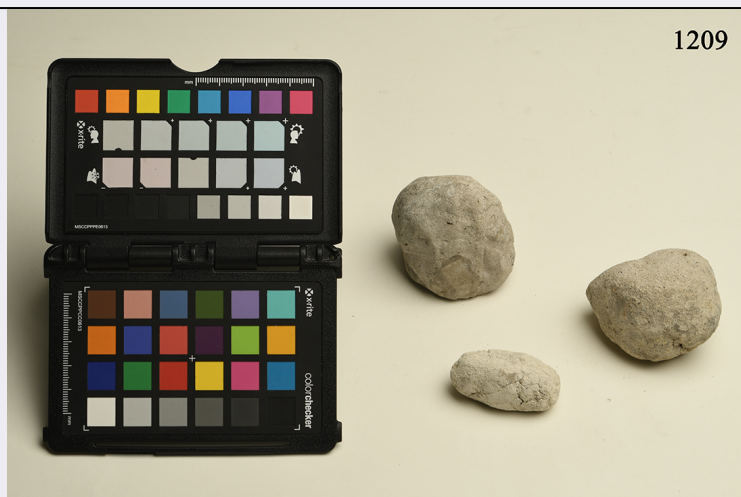


SCHEDA



CD - CODICI

TSK - Tipo scheda	BDM
LIR - Livello catalogazione	C
NCT - CODICE UNIVOCO	
NCTR - Codice Regione	09
NCTN - Numero catalogo generale	01144520
ESC - Ente schedatore	UNIFI
ECP - Ente competente per tutela	S155

OG - BENE CULTURALE

AMB - Ambito di tutela MiBACT	etnoantropologico
CTG - Categoria	STRUMENTI E ACCESSORI/ ARTIGIANALI
OGT - DEFINIZIONE BENE	
OGTD - Definizione	cenere e cereali
OGTT - Tipologia	impasto
OGTV - Configurazione strutturale e di contesto	bene semplice
OGD - DENOMINAZIONE	
OGDT - Tipo	altra lingua
OGDN - Denominazione	llypta
OGM - Modalità di individuazione	appartenenza ad una collezione o raccolta pubblica
OGM - Modalità di individuazione	dati di archivio
OGM - Modalità di individuazione	dati bibliografici
OGR - Disponibilità del bene	bene disponibile

LC - LOCALIZZAZIONE GEOGRAFICO - AMMINISTRATIVA

PVC - LOCALIZZAZIONE

PVCS - Stato	ITALIA
PVCR - Regione	Toscana
PVCP - Provincia	FI
PVCC - Comune	Firenze
PVCL - Località	FIRENZE
LDC - COLLOCAZIONE SPECIFICA	
LDCT - Tipologia	palazzo
LDCQ - Qualificazione	gentilizio
LDCN - Denominazione attuale	Palazzo Nonfinito
LDCF - Uso	museo
LDCK - Codice contenitore fisico	ICCD_CF_4260238459551
LDCU - Indirizzo	Via del Proconsolo, 12
LDCM - Denominazione raccolta	Museo di Antropologia e Etnologia
LDCG - Codice contenitore giuridico	ICCD_CG_6386459459551
LDCS - Specifiche	piano 0.5/ magazzino 1/ vetrina 3/ ripiano inferiore/ scatola 6
LDCD - Riferimento cronologico	2015
ACB - ACCESSIBILITA' DEL BENE	
ACBA - Accessibilità	si
LA - ALTRE LOCALIZZAZIONI GEOGRAFICO - AMMINISTRATIVE	
TLC - Tipo di localizzazione	luogo di produzione/realizzazione
PRT - LOCALIZZAZIONE ESTERA	
PRTK - Continente /subcontinente	Sud America
PRTS - Stato	PERU'
PRD - DATI CRONOLOGICI	
PRDI - Riferimento cronologico/data inizio	periodo precolombiano
DR - DATI DI RILEVAMENTO	
DRL - Rilevatore	Mazzei, Ernesto
DRD - Data del rilevamento	1875-1884
UB - DATI PATRIMONIALI/INVENTARI/STIME/COLLEZIONI	
INV - ALTRI INVENTARI	
INVN - Codice inventario	1209
INVD - Riferimento cronologico	1870-1900
COL - COLLEZIONI	
COLD - Denominazione	collezione Mazzei
COLN - Nome del collezionista	Ernesto Mazzei
COLU - Data uscita bene	

dalla collezione	1875-1884
COLM - Motivazione uscita bene dalla collezione	donazione
GE - GEOREFERENZIAZIONE	
GEI - Identificativo Geometria	2
GEL - Tipo di localizzazione	localizzazione fisica
GET - Tipo di georeferenziazione	georeferenziazione puntuale
GEP - Sistema di riferimento	WGS84
GEC - COORDINATE	
GECX - Coordinata x	11.25813
GECY - Coordinata y	43.77166
GPT - Tecnica di georeferenziazione	rilievo da cartografia con sopralluogo
GPM - Metodo di posizionamento	posizionamento approssimato
DT - CRONOLOGIA	
DTN - NOTIZIA STORICA	
DTNS - Notizia (sintesi)	realizzazione
DTZ - CRONOLOGIA GENERICA	
DTZG - Fascia cronologica /periodo	XII-XV
DTZS - Specifiche fascia cronologica/periodo	ca
DTS - CRONOLOGIA SPECIFICA	
DTSI - Da	1101
DTSV - Validità	post
DTSF - A	1500
DTSL - Validità	ante
DTM - Motivazione/fonte	analisi stilistica
DTM - Motivazione/fonte	documentazione
AU - DEFINIZIONE CULTURALE	
ATB - AMBITO CULTURALE	
ATBD - Denominazione	cultura Chancay
ATBR - Ruolo	realizzazione
ATBM - Motivazione/fonte	analisi storica
ATBM - Motivazione/fonte	documentazione
ATBS - Note	la cultura Chancay si sviluppò nella costa centrale del Perù, tra le valli di Huara, Chancay, Chillon e Ancon tra l'XI ed il XV secolo d.C., un lasso di tempo noto come Secondo Periodo Intermedio. Non si trattava di un regno ma piuttosto di un insieme di unità prestatati retta ciascuna da un signore. I Chancay furono pescatori di eccellenza e incontrarono nel mare la fonte migliore di ispirazione per l'arte. L'economia si basava sull'agricoltura e sul commercio. La ricca produzione artigianale è testimoniata dalla grande quantità di ceramiche, nella loro tipologia classica bianca e nera e dalla quantità molto elevata dei

tessuti. Tale cultura perdurò florida fino alla conquista incaica, avvenuta intorno alla metà del XV secolo d.C.

DA - DATI ANALITICI

DES - Descrizione tre zolle di terra da masticare con la coca.

MT - DATI TECNICI

MTC - MATERIA E TECNICA

MTCM - Materia fibra vegetale

MTCT - Tecnica tecniche varie

**MOF - Modalità di
fabbricazione/esecuzione**

la llipta era una sostanza a base di cenere e di cereali andini, ricca di calcio, che veniva impastata con sale e zucchero oppure lasciata insipida. Veniva fatta seccare sotto forma di sassolini. Si mescolava a pezzettini con un bolo nel quale erano aggregate le foglie di coca. In questo modo, in unione con la llipta si favoriva l'ottimale estrazione di succo dalle foglie in virtù dell'azione alcalina. Il sapore amaro della llipta poteva venire addolcito con il chamiri, un legno che veniva sgranocchiato.

MIS - MISURE

MISZ - Tipo di misura altezza

MISS - Specifiche media

MISU - Unità di misura cm

MISM - Valore 4.0

MIS - MISURE

MISZ - Tipo di misura lunghezza

MISS - Specifiche media

MISU - Unità di misura cm

MISM - Valore 5.1

MIS - MISURE

MISZ - Tipo di misura larghezza

MISS - Specifiche media

MISU - Unità di misura cm

MISM - Valore 4.6

UT - UTILIZZAZIONI

UTU - DATI DI USO

UTUT - Tipo storico

UTUF - Funzione elemento di corredo funerario

UTUM - Modalità di uso usata per estrarre il succo dalle foglie di coca.

CO - CONSERVAZIONE E INTERVENTI

STC - STATO DI CONSERVAZIONE

**STCC - Stato di
conservazione** buono

TU - CONDIZIONE GIURIDICA E PROVVEDIMENTI DI TUTELA

CDG - CONDIZIONE GIURIDICA

**CDGG - Indicazione
generica** proprietà Ente pubblico non territoriale

CDGS - Indicazione

specifica	Sistema Museale di Ateneo-UNIFI
CDGI - Indirizzo	Via La Pira, 4
ACQ - ACQUISIZIONE	
ACQT - Tipo acquisizione	donazione
ACQN - Nome	Mazzei, Ernesto
ACQD - Riferimento cronologico	1875-1884
ACQL - Luogo acquisizione	Toscana/ FI/ Firenze
BPT - Provvedimenti di tutela - sintesi	dato non disponibile
DO - DOCUMENTAZIONE	
FTA - DOCUMENTAZIONE FOTOGRAFICA	
FTAN - Codice identificativo	UNIFIE01209
FTAX - Genere	documentazione allegata
FTAP - Tipo	fotografia digitale (file)
FTAF - Formato	jpg
FTAA - Autore	Bambi, Saulo
FTAD - Riferimento cronologico	2020/09/16
FTAE - Ente proprietario	Sistema Museale di Ateneo-UNIFI
FTAK - Nome file originale	UNIFIE01209.jpg
BIB - BIBLIOGRAFIA	
BIBR - Abbreviazione	CIRUZZI 2014
BIBJ - Ente schedatore	UNIFI
BIBH - Codice identificativo	B0002014
BIBX - Genere	bibliografia specifica
BIBF - Tipo	contributo in monografia
BIBM - Riferimento bibliografico completo	Ciruzzi Sara, Le collezioni del Perù antico, in Il Museo di Storia Naturale dell'Università degli Studi di Firenze. Le collezioni antropologiche ed etnologiche, a cura di Jacopo Moggi Cecchi, Roscoe Stanyon, Firenze University Press, 2014, pp. 163-165.
BIB - BIBLIOGRAFIA	
BIBR - Abbreviazione	CIRUZZI 1992
BIBJ - Ente schedatore	UNIFI
BIBH - Codice identificativo	B00C1992
BIBX - Genere	bibliografia specifica
BIBF - Tipo	periodico
BIBM - Riferimento bibliografico completo	Ciruzzi Sara, Le lettere di Ernesto Mazzei a Paolo Mantegazza dall' America meridionale, in Archivio per l' Antropologia e la Etnologia, CXXII (1992), pp. 207-227.
BIB - BIBLIOGRAFIA	
BIBR - Abbreviazione	CIRUZZI 1992b
BIBJ - Ente schedatore	UNIFI
BIBH - Codice identificativo	B0C21992
BIBX - Genere	bibliografia specifica

BIBF - Tipo	catalogo mostra
BIBM - Riferimento bibliografico completo	Ciruzzi Sara, La collezione "Ernesto Mazzei" del Museo Nazionale di Antropologia e Etnologia di Firenze, in Due mondi a confronto, a cura di Aurelio Rigoli, Genova, 1992, pp. 235-237.
AD - ACCESSO AI DATI	
ADS - SPECIFICHE DI ACCESSO AI DATI	
ADSP - Profilo di accesso	1
ADSM - Motivazione	scheda contenente dati liberamente accessibili
CM - CERTIFICAZIONE E GESTIONE DEI DATI	
CMP - REDAZIONE E VERIFICA SCIENTIFICA	
CMPD - Anno di redazione	2020
CMPN - Responsabile ricerca e redazione	Dionisio, Giulia
RSR - Referente verifica scientifica	Zavattaro, Monica
FUR - Funzionario responsabile	Zaccheddu, Maria Pia