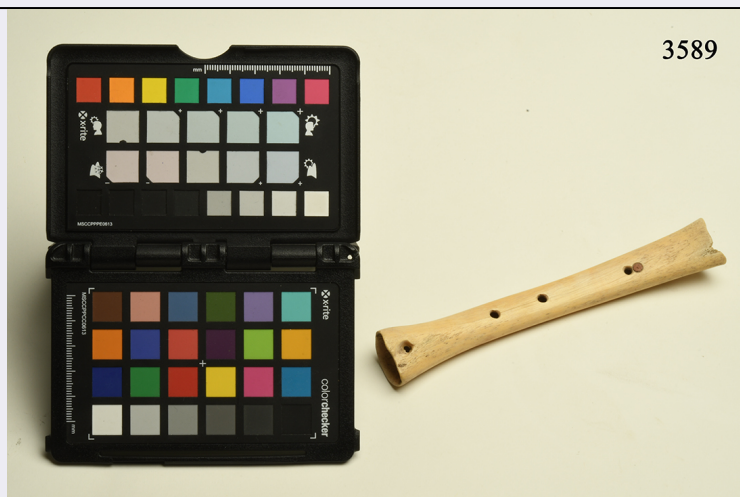


# SCHEDA



## CD - CODICI

**TSK - Tipo scheda** BDM

**LIR - Livello catalogazione** C

### NCT - CODICE UNIVOCO

**NCTR - Codice Regione** 09

**NCTN - Numero catalogo generale** 01144525

**ESC - Ente schedatore** UNIFI

**ECP - Ente competente per tutela** S155

## OG - BENE CULTURALE

**AMB - Ambito di tutela MiBACT** etnoantropologico

**CTG - Categoria** STRUMENTI E ACCESSORI/ MUSICALI

### OGT - DEFINIZIONE BENE

**OGTD - Definizione** flauto

**OGTV - Configurazione strutturale e di contesto** bene semplice

**OGM - Modalità di individuazione** appartenenza ad una collezione o raccolta pubblica

**OGM - Modalità di individuazione** dati di archivio

**OGM - Modalità di individuazione** dati bibliografici

**OGR - Disponibilità del bene** bene disponibile

## LC - LOCALIZZAZIONE GEOGRAFICO - AMMINISTRATIVA

### PVC - LOCALIZZAZIONE

**PVCS - Stato** ITALIA

**PVCR - Regione** Toscana

**PVCP - Provincia** FI

**PVCC - Comune** Firenze

<b>PVCL - Località</b>	FIRENZE
<b>LDC - COLLOCAZIONE SPECIFICA</b>	
<b>LDCT - Tipologia</b>	palazzo
<b>LDCQ - Qualificazione</b>	gentilizio
<b>LDCN - Denominazione attuale</b>	Palazzo Nonfinito
<b>LDCF - Uso</b>	museo
<b>LDCK - Codice contenitore fisico</b>	ICCD_CF_4260238459551
<b>LDCU - Indirizzo</b>	Via del Proconsolo, 12
<b>LDCM - Denominazione raccolta</b>	Museo di Antropologia e Etnologia
<b>LDCG - Codice contenitore giuridico</b>	ICCD_CG_6386459459551
<b>LDCS - Specifiche</b>	piano 0.5/ magazzino 1/ vetrina 3/ ripiano 1/ scatola 4
<b>LDCD - Riferimento cronologico</b>	2015
<b>ACB - ACCESSIBILITA' DEL BENE</b>	
<b>ACBA - Accessibilità</b>	si
<b>LA - ALTRE LOCALIZZAZIONI GEOGRAFICO - AMMINISTRATIVE</b>	
<b>TLC - Tipo di localizzazione</b>	luogo di produzione/realizzazione
<b>PRT - LOCALIZZAZIONE ESTERA</b>	
<b>PRTK - Continente /subcontinente</b>	Sud America
<b>PRTS - Stato</b>	PERU'
<b>PRD - DATI CRONOLOGICI</b>	
<b>PRDI - Riferimento cronologico/data inizio</b>	periodo precolombiano
<b>DR - DATI DI RILEVAMENTO</b>	
<b>DRL - Rilevatore</b>	Mazzei, Ernesto
<b>DRD - Data del rilevamento</b>	1875-1884
<b>UB - DATI PATRIMONIALI/INVENTARI/STIME/COLLEZIONI</b>	
<b>INV - ALTRI INVENTARI</b>	
<b>INVN - Codice inventario</b>	3589
<b>INVD - Riferimento cronologico</b>	1870-1900
<b>COL - COLLEZIONI</b>	
<b>COLD - Denominazione</b>	collezione Mazzei
<b>COLN - Nome del collezionista</b>	Ernesto Mazzei
<b>COLU - Data uscita bene dalla collezione</b>	1875-1884
<b>COLM - Motivazione uscita bene dalla collezione</b>	donazione
<b>GE - GEOREFERENZIAZIONE</b>	

<b>GEI - Identificativo Geometria</b>	2
<b>GEL - Tipo di localizzazione</b>	localizzazione fisica
<b>GET - Tipo di georeferenziazione</b>	georeferenziazione puntuale
<b>GEP - Sistema di riferimento</b>	WGS84
<b>GEC - COORDINATE</b>	
<b>GECX - Coordinata x</b>	11.25813
<b>GECY - Coordinata y</b>	43.77166
<b>GPT - Tecnica di georeferenziazione</b>	rilievo da cartografia con sopralluogo
<b>GPM - Metodo di posizionamento</b>	posizionamento approssimato
<b>DT - CRONOLOGIA</b>	
<b>DTN - NOTIZIA STORICA</b>	
<b>DTNS - Notizia (sintesi)</b>	realizzazione
<b>DTZ - CRONOLOGIA GENERICA</b>	
<b>DTZG - Fascia cronologica /periodo</b>	XII-XV
<b>DTZS - Specifiche fascia cronologica/periodo</b>	ca
<b>DTS - CRONOLOGIA SPECIFICA</b>	
<b>DTSI - Da</b>	1101
<b>DTSV - Validità</b>	post
<b>DTSF - A</b>	1500
<b>DTSL - Validità</b>	ante
<b>DTM - Motivazione/fonte</b>	analisi stilistica
<b>DTM - Motivazione/fonte</b>	documentazione
<b>AU - DEFINIZIONE CULTURALE</b>	
<b>ATB - AMBITO CULTURALE</b>	
<b>ATBD - Denominazione</b>	cultura Chancay
<b>ATBR - Ruolo</b>	realizzazione
<b>ATBM - Motivazione/fonte</b>	analisi storica
<b>ATBM - Motivazione/fonte</b>	documentazione
<b>ATBS - Note</b>	la cultura Chancay si sviluppò nella costa centrale del Perù, tra le valli di Huara, Chancay, Chillon e Ancon tra l'XI ed il XV secolo d.C., un lasso di tempo noto come Secondo Periodo Intermedio. Non si trattava di un regno ma piuttosto di un insieme di unità prestatate retta ciascuna da un signore. I Chancay furono pescatori di eccellenza e incontrarono nel mare la fonte migliore di ispirazione per l'arte. L'economia si basava sull'agricoltura e sul commercio. La ricca produzione artigianale è testimoniata dalla grande quantità di ceramiche, nella loro tipologia classica bianca e nera e dalla quantità molto elevata dei tessuti. Tale cultura perdurò florida fino alla conquista incaica, avvenuta intorno alla metà del XV secolo d.C.
<b>DA - DATI ANALITICI</b>	
<b>DES - Descrizione</b>	flauto di osso di forma approssimativamente rettangolare ricavato dal radio sinistro di un ruminante (Auchenia). Provvisto di quattro fori, di

cui uno è naturale (dovuto all'inserzione con la fibula)

## MT - DATI TECNICI

### MTC - MATERIA E TECNICA

MTCM - Materia	osso
MTCT - Tecnica	intaglio, levigatura

### MIS - MISURE

MISZ - Tipo di misura	lunghezza
MISU - Unità di misura	cm
MISM - Valore	16

### MIS - MISURE

MISZ - Tipo di misura	larghezza
MISU - Unità di misura	cm
MISM - Valore	2.6

### MIS - MISURE

MISZ - Tipo di misura	spessore
MISU - Unità di misura	cm
MISM - Valore	1.7

## UT - UTILIZZAZIONI

### UTU - DATI DI USO

UTUT - Tipo	storico
UTUF - Funzione	elemento di corredo funerario
UTUM - Modalità di uso	strumento musicale

## CO - CONSERVAZIONE E INTERVENTI

### STC - STATO DI CONSERVAZIONE

STCC - Stato di conservazione	buono
-------------------------------	-------

## TU - CONDIZIONE GIURIDICA E PROVVEDIMENTI DI TUTELA

### CDG - CONDIZIONE GIURIDICA

CDGG - Indicazione generica	proprietà Ente pubblico non territoriale
CDGS - Indicazione specifica	Sistema Museale di Ateneo-UNIFI
CDGI - Indirizzo	Via La Pira, 4

### ACQ - ACQUISIZIONE

ACQT - Tipo acquisizione	donazione
ACQN - Nome	Mazzei, Ernesto
ACQD - Riferimento cronologico	1875-1884
ACQL - Luogo acquisizione	Toscana/ FI/ Firenze
BPT - Provvedimenti di tutela - sintesi	dato non disponibile

## DO - DOCUMENTAZIONE

### FTA - DOCUMENTAZIONE FOTOGRAFICA

FTAN - Codice identificativo	UNIFIE03589
------------------------------	-------------

<b>FTAX - Genere</b>	documentazione allegata
<b>FTAP - Tipo</b>	fotografia digitale (file)
<b>FTAF - Formato</b>	jpg
<b>FTAA - Autore</b>	Bambi, Saulo
<b>FTAD - Riferimento cronologico</b>	2020/09/11
<b>FTAE - Ente proprietario</b>	Sistema Museale di Ateneo-UNIFI
<b>FTAK - Nome file originale</b>	UNIFIE03589.jpg
<b>BIB - BIBLIOGRAFIA</b>	
<b>BIBR - Abbreviazione</b>	CIRUZZI 2014
<b>BIBJ - Ente schedatore</b>	UNIFI
<b>BIBH - Codice identificativo</b>	B0002014
<b>BIBX - Genere</b>	bibliografia specifica
<b>BIBF - Tipo</b>	contributo in monografia
<b>BIBM - Riferimento bibliografico completo</b>	Ciruzzi Sara, Le collezioni del Perù antico, in Il Museo di Storia Naturale dell'Università degli Studi di Firenze. Le collezioni antropologiche ed etnologiche, a cura di Jacopo Moggi Cecchi, Roscoe Stanyon, Firenze University Press, 2014, pp. 163-165.
<b>BIB - BIBLIOGRAFIA</b>	
<b>BIBR - Abbreviazione</b>	CIRUZZI 1992
<b>BIBJ - Ente schedatore</b>	UNIFI
<b>BIBH - Codice identificativo</b>	B00C1992
<b>BIBX - Genere</b>	bibliografia specifica
<b>BIBF - Tipo</b>	periodico
<b>BIBM - Riferimento bibliografico completo</b>	Ciruzzi Sara, Le lettere di Ernesto Mazzei a Paolo Mantegazza dall' America meridionale, in Archivio per l' Antropologia e la Etnologia, CXXII (1992), pp. 207-227.
<b>BIB - BIBLIOGRAFIA</b>	
<b>BIBR - Abbreviazione</b>	CIRUZZI 1992b
<b>BIBJ - Ente schedatore</b>	UNIFI
<b>BIBH - Codice identificativo</b>	B0C21992
<b>BIBX - Genere</b>	bibliografia specifica
<b>BIBF - Tipo</b>	catalogo mostra
<b>BIBM - Riferimento bibliografico completo</b>	Ciruzzi Sara, La collezione "Ernesto Mazzei" del Museo Nazionale di Antropologia e Etnologia di Firenze, in Due mondi a confronto, a cura di Aurelio Rigoli, Genova, 1992, pp. 235-237.
<b>AD - ACCESSO AI DATI</b>	
<b>ADS - SPECIFICHE DI ACCESSO AI DATI</b>	
<b>ADSP - Profilo di accesso</b>	1
<b>ADSM - Motivazione</b>	scheda contenente dati liberamente accessibili
<b>CM - CERTIFICAZIONE E GESTIONE DEI DATI</b>	
<b>CMP - REDAZIONE E VERIFICA SCIENTIFICA</b>	
<b>CMPD - Anno di redazione</b>	2020
<b>CMPN - Responsabile ricerca e redazione</b>	Dionisio, Giulia

**RSR - Referente verifica  
scientifica**

Zavattaro, Monica

**FUR - Funzionario  
responsabile**

Zaccheddu, Maria Pia