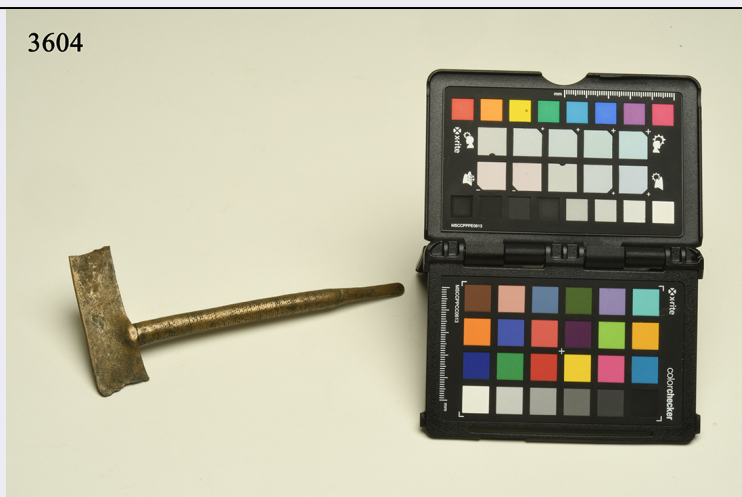


# SCHEDA

3604



## CD - CODICI

TSK - Tipo scheda	BDM
LIR - Livello catalogazione	C
NCT - CODICE UNIVOCO	
NCTR - Codice Regione	09
NCTN - Numero catalogo generale	01144535
ESC - Ente schedatore	UNIFI
ECP - Ente competente per tutela	S155

## OG - BENE CULTURALE

AMB - Ambito di tutela MiBACT	etnoantropologico
CTG - Categoria	STRUMENTI E ACCESSORI/ ARMI E ARMATURE
OGT - DEFINIZIONE BENE	
OGTD - Definizione	probabile coltello
OGTV - Configurazione strutturale e di contesto	bene semplice
OGM - Modalità di individuazione	appartenenza ad una collezione o raccolta pubblica
OGM - Modalità di individuazione	dati di archivio
OGM - Modalità di individuazione	dati bibliografici
OGR - Disponibilità del bene	bene disponibile

## LC - LOCALIZZAZIONE GEOGRAFICO - AMMINISTRATIVA

### PVC - LOCALIZZAZIONE

PVCS - Stato	ITALIA
PVCR - Regione	Toscana
PVCP - Provincia	FI
PVCC - Comune	Firenze

PVCL - Località	FIRENZE
LDC - COLLOCAZIONE SPECIFICA	
LDCT - Tipologia	palazzo
LDCQ - Qualificazione	gentilizio
LDCN - Denominazione attuale	Palazzo Nonfinito
LDCF - Uso	museo
LDCK - Codice contenitore fisico	ICCD_CF_4260238459551
LDCU - Indirizzo	Via del Proconsolo, 12
LDCM - Denominazione raccolta	Museo di Antropologia e Etnologia
LDCG - Codice contenitore giuridico	ICCD_CG_6386459459551
LDCS - Specifiche	piano 0.5/ magazzino 1/ vetrina 3/ ripiano 1/ scatola 2
LDCD - Riferimento cronologico	2015
ACB - ACCESSIBILITA' DEL BENE	
ACBA - Accessibilità	si
LA - ALTRE LOCALIZZAZIONI GEOGRAFICO - AMMINISTRATIVE	
TLC - Tipo di localizzazione	luogo di produzione/realizzazione
PRT - LOCALIZZAZIONE ESTERA	
PRTK - Continente /subcontinente	Sud America
PRTS - Stato	PERU'
PRD - DATI CRONOLOGICI	
PRDI - Riferimento cronologico/data inizio	periodo precolombiano
DR - DATI DI RILEVAMENTO	
DRL - Rilevatore	Mazzei, Ernesto
DRD - Data del rilevamento	1875-1884
UB - DATI PATRIMONIALI/INVENTARI/STIME/COLLEZIONI	
INV - ALTRI INVENTARI	
INVN - Codice inventario	3604
INVD - Riferimento cronologico	1870-1900
COL - COLLEZIONI	
COLD - Denominazione	collezione Mazzei
COLN - Nome del collezionista	Ernesto Mazzei
COLU - Data uscita bene dalla collezione	1875-1884
COLM - Motivazione uscita bene dalla collezione	donazione
GE - GEOREFERENZIAZIONE	

<b>GEI - Identificativo Geometria</b>	2
<b>GEL - Tipo di localizzazione</b>	localizzazione fisica
<b>GET - Tipo di georeferenziazione</b>	georeferenziazione puntuale
<b>GEP - Sistema di riferimento</b>	WGS84
<b>GEC - COORDINATE</b>	
<b>GECX - Coordinata x</b>	11.25813
<b>GECY - Coordinata y</b>	43.77166
<b>GPT - Tecnica di georeferenziazione</b>	rilievo da cartografia con sopralluogo
<b>GPM - Metodo di posizionamento</b>	posizionamento approssimato
<b>DT - CRONOLOGIA</b>	
<b>DTN - NOTIZIA STORICA</b>	
<b>DTNS - Notizia (sintesi)</b>	realizzazione
<b>DTZ - CRONOLOGIA GENERICA</b>	
<b>DTZG - Fascia cronologica /periodo</b>	XV-XVI
<b>DTZS - Specifiche fascia cronologica/periodo</b>	ca
<b>DTS - CRONOLOGIA SPECIFICA</b>	
<b>DTSI - Da</b>	1401
<b>DTSV - Validità</b>	post
<b>DTSF - A</b>	1534
<b>DTSL - Validità</b>	ante
<b>DTM - Motivazione/fonte</b>	analisi stilistica
<b>DTM - Motivazione/fonte</b>	analisi tipologica
<b>DTM - Motivazione/fonte</b>	confronto
<b>DTM - Motivazione/fonte</b>	documentazione
<b>AU - DEFINIZIONE CULTURALE</b>	
<b>ATB - AMBITO CULTURALE</b>	
<b>ATBD - Denominazione</b>	probabile cultura Inca
<b>ATBR - Ruolo</b>	realizzazione
<b>ATBM - Motivazione/fonte</b>	analisi stilistica
<b>ATBM - Motivazione/fonte</b>	analisi tipologica
<b>ATBM - Motivazione/fonte</b>	confronto
<b>ATBM - Motivazione/fonte</b>	documentazione
<b>DA - DATI ANALITICI</b>	
<b>DES - Descrizione</b>	probabile coltello a forma di T costituito da una parte superiore appiattita e un perno a sezione circolare e terminante con codolo arrotondato.
<b>AID - APPARATO ICONOGRAFICO/DECORATIVO</b>	
<b>AIDO - Tipo</b>	apparato decorativo
<b>AIDA - Riferimento alla</b>	

<b>parte</b>	perno
<b>AIDP - Posizione</b>	superficie
<b>AIDI - Identificazione</b>	motivo geometrico
<b>AIDD - Descrizione</b>	perno decorato con incisioni geometriche
<b>MT - DATI TECNICI</b>	
<b>MTC - MATERIA E TECNICA</b>	
<b>MTCM - Materia</b>	metallo/ bronzo
<b>MTCT - Tecnica</b>	fusione a stampo, battitura, cesellatura
<b>MTCS - Note</b>	la fusione a stampo era una tecnica metallurgica caratteristica del mondo andino, oggetto di una tradizione culturale che è andata sedimentandosi nel corso dei secoli.
<b>MOF - Modalità di fabbricazione/esecuzione</b>	il manufatto è stato ottenuto tramite fusione a stampo. La parte superiore è stata appiattita tramite operazioni di battitura. I motivi decorativi sul perno sono stati realizzati a cesello.
<b>MIS - MISURE</b>	
<b>MISZ - Tipo di misura</b>	lunghezza
<b>MISU - Unità di misura</b>	cm
<b>MISM - Valore</b>	15.8
<b>MIS - MISURE</b>	
<b>MISZ - Tipo di misura</b>	larghezza
<b>MISU - Unità di misura</b>	cm
<b>MISM - Valore</b>	7
<b>MIS - MISURE</b>	
<b>MISZ - Tipo di misura</b>	spessore
<b>MISU - Unità di misura</b>	cm
<b>MISM - Valore</b>	0.9
<b>MIS - MISURE</b>	
<b>MISZ - Tipo di misura</b>	peso
<b>MISU - Unità di misura</b>	g
<b>MISM - Valore</b>	576
<b>UT - UTILIZZAZIONI</b>	
<b>UTU - DATI DI USO</b>	
<b>UTUT - Tipo</b>	storico
<b>UTUF - Funzione</b>	non determinabile
<b>CO - CONSERVAZIONE E INTERVENTI</b>	
<b>STC - STATO DI CONSERVAZIONE</b>	
<b>STCC - Stato di conservazione</b>	mediocre
<b>STCS - Specifiche</b>	fratturazione, mancanza di parti
<b>STCN - Note</b>	rottura della parte superiore alle due estremità.
<b>TU - CONDIZIONE GIURIDICA E PROVVEDIMENTI DI TUTELA</b>	
<b>CDG - CONDIZIONE GIURIDICA</b>	
<b>CDGG - Indicazione generica</b>	proprietà Ente pubblico non territoriale

<b>CDGS - Indicazione specifica</b>	Sistema Museale di Ateneo-UNIFI
<b>CDGI - Indirizzo</b>	Via La Pira, 4
<b>ACQ - ACQUISIZIONE</b>	
<b>ACQT - Tipo acquisizione</b>	donazione
<b>ACQN - Nome</b>	Mazzei, Ernesto
<b>ACQD - Riferimento cronologico</b>	1875-1884
<b>ACQL - Luogo acquisizione</b>	Toscana/ FI/ Firenze
<b>BPT - Provvedimenti di tutela - sintesi</b>	dato non disponibile
<b>DO - DOCUMENTAZIONE</b>	
<b>FTA - DOCUMENTAZIONE FOTOGRAFICA</b>	
<b>FTAN - Codice identificativo</b>	UNIFIE03604
<b>FTAX - Genere</b>	documentazione allegata
<b>FTAP - Tipo</b>	fotografia digitale (file)
<b>FTAF - Formato</b>	jpg
<b>FTAA - Autore</b>	Bambi, Saulo
<b>FTAD - Riferimento cronologico</b>	2020/10/14
<b>FTAE - Ente proprietario</b>	Sistema Museale di Ateneo-UNIFI
<b>FTAK - Nome file originale</b>	UNIFIE03604.jpg
<b>BIB - BIBLIOGRAFIA</b>	
<b>BIBR - Abbreviazione</b>	CIRUZZI 2014
<b>BIBJ - Ente schedatore</b>	UNIFI
<b>BIBH - Codice identificativo</b>	B0002014
<b>BIBX - Genere</b>	bibliografia specifica
<b>BIBF - Tipo</b>	contributo in monografia
<b>BIBM - Riferimento bibliografico completo</b>	Ciruzzi Sara, Le collezioni del Perù antico, in Il Museo di Storia Naturale dell'Università degli Studi di Firenze. Le collezioni antropologiche ed etnologiche, a cura di Jacopo Moggi Cecchi, Roscoe Stanyon, Firenze University Press, 2014, pp. 163-165.
<b>BIB - BIBLIOGRAFIA</b>	
<b>BIBR - Abbreviazione</b>	FERRARINI 2003
<b>BIBJ - Ente schedatore</b>	UNIFI
<b>BIBH - Codice identificativo</b>	B00F2003
<b>BIBX - Genere</b>	bibliografia specifica
<b>BIBF - Tipo</b>	periodico
<b>BIBM - Riferimento bibliografico completo</b>	Ferrarini Alice, Riguardo alcuni reperti peruviani in metallo conservati presso il Museo di Antropologia e Etnologia di Firenze, in Archivio per l'Antropologia e la Etnologia, CXXXIII (2003), pp. 299-310.
<b>BIB - BIBLIOGRAFIA</b>	
<b>BIBR - Abbreviazione</b>	FERRARINI 2001
<b>BIBJ - Ente schedatore</b>	UNIFI
<b>BIBH - Codice identificativo</b>	B00F2001

<b>BIBX - Genere</b>	bibliografia specifica
<b>BIBF - Tipo</b>	tesi di laurea
<b>BIBM - Riferimento bibliografico completo</b>	Ferrarini Alice, I metalli delle collezioni peruviane del Museo di Antropologia di Firenze, Bologna, 2001.
<b>BIB - BIBLIOGRAFIA</b>	
<b>BIBR - Abbreviazione</b>	CIRUZZI 1992
<b>BIBJ - Ente schedatore</b>	UNIFI
<b>BIBH - Codice identificativo</b>	B00C1992
<b>BIBX - Genere</b>	bibliografia specifica
<b>BIBF - Tipo</b>	periodico
<b>BIBM - Riferimento bibliografico completo</b>	Ciruzzi Sara, Le lettere di Ernesto Mazzei a Paolo Mantegazza dall' America meridionale, in Archivio per l' Antropologia e la Etnologia, CXXII (1992), pp. 207-227.
<b>BIB - BIBLIOGRAFIA</b>	
<b>BIBR - Abbreviazione</b>	CIRUZZI 1992b
<b>BIBJ - Ente schedatore</b>	UNIFI
<b>BIBH - Codice identificativo</b>	B0C21992
<b>BIBX - Genere</b>	bibliografia specifica
<b>BIBF - Tipo</b>	catalogo mostra
<b>BIBM - Riferimento bibliografico completo</b>	Ciruzzi Sara, La collezione "Ernesto Mazzei" del Museo Nazionale di Antropologia e Etnologia di Firenze, in Due mondi a confronto, a cura di Aurelio Rigoli, Genova, 1992, pp. 235-237.
<b>AD - ACCESSO AI DATI</b>	
<b>ADS - SPECIFICHE DI ACCESSO AI DATI</b>	
<b>ADSP - Profilo di accesso</b>	1
<b>ADSM - Motivazione</b>	scheda contenente dati liberamente accessibili
<b>CM - CERTIFICAZIONE E GESTIONE DEI DATI</b>	
<b>CMP - REDAZIONE E VERIFICA SCIENTIFICA</b>	
<b>CMPD - Anno di redazione</b>	2020
<b>CM PN - Responsabile ricerca e redazione</b>	Dionisio, Giulia
<b>RSR - Referente verifica scientifica</b>	Zavattaro, Monica
<b>FUR - Funzionario responsabile</b>	Zaccheddu, Maria Pia