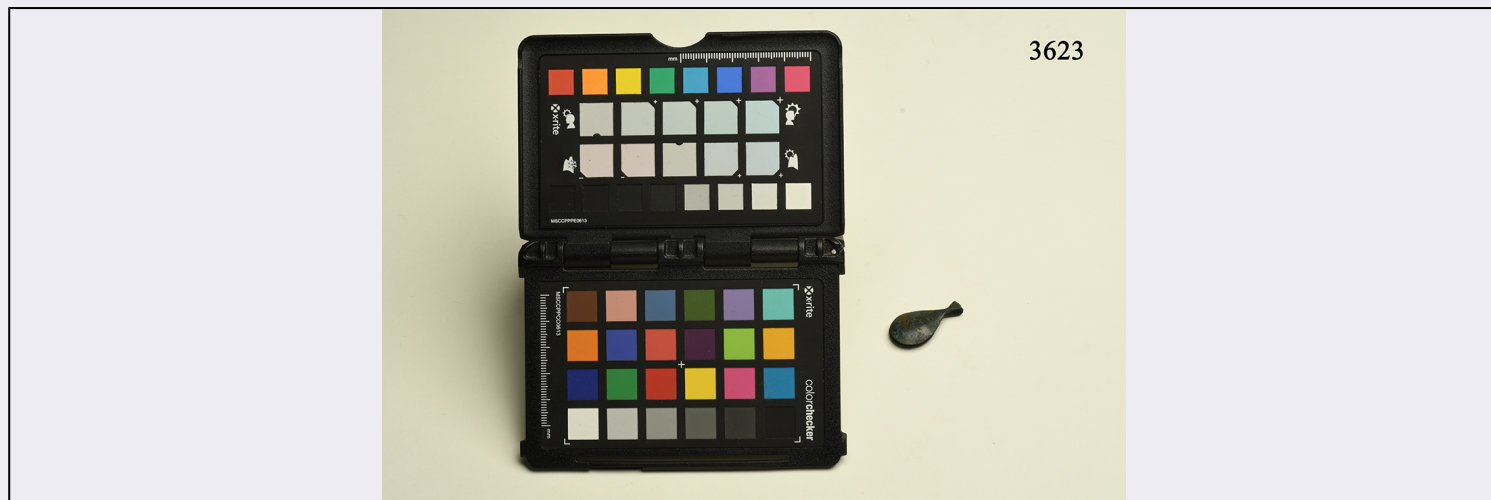


SCHEDA



CD - CODICI

TSK - Tipo scheda	BDM
LIR - Livello catalogazione	C
NCT - CODICE UNIVOCO	
NCTR - Codice Regione	09
NCTN - Numero catalogo generale	01144536
ESC - Ente schedatore	UNIFI
ECP - Ente competente per tutela	S155

OG - BENE CULTURALE

AMB - Ambito di tutela MiBACT	etnoantropologico
CTG - Categoria	STRUMENTI E ACCESSORI/ ARTIGIANALI
OGT - DEFINIZIONE BENE	
OGTD - Definizione	pinzetta
OGTT - Tipologia	strappa peli
OGTV - Configurazione strutturale e di contesto	bene semplice
OGM - Modalità di individuazione	appartenenza ad una collezione o raccolta pubblica
OGM - Modalità di individuazione	dati di archivio
OGM - Modalità di individuazione	dati bibliografici
OGR - Disponibilità del bene	bene disponibile

LC - LOCALIZZAZIONE GEOGRAFICO - AMMINISTRATIVA

PVC - LOCALIZZAZIONE

PVCS - Stato	ITALIA
PVCR - Regione	Toscana
PVCP - Provincia	FI

PVCC - Comune	Firenze
PVCL - Località	FIRENZE
LDC - COLLOCAZIONE SPECIFICA	
LDCT - Tipologia	palazzo
LDCQ - Qualificazione	gentilizio
LDCN - Denominazione attuale	Palazzo Nonfinito
LDCF - Uso	museo
LDCK - Codice contenitore fisico	ICCD_CF_4260238459551
LDCU - Indirizzo	Via del Proconsolo, 12
LDCM - Denominazione raccolta	Museo di Antropologia e Etnologia
LDCG - Codice contenitore giuridico	ICCD_CG_6386459459551
LDCS - Specifiche	piano 0.5/ magazzino 1/ vetrina 3/ ripiano 2/ scatola 10
LDCD - Riferimento cronologico	2015
ACB - ACCESSIBILITA' DEL BENE	
ACBA - Accessibilità	si
LA - ALTRE LOCALIZZAZIONI GEOGRAFICO - AMMINISTRATIVE	
TLC - Tipo di localizzazione	luogo di produzione/realizzazione
PRT - LOCALIZZAZIONE ESTERA	
PRTK - Continente /subcontinente	Sud America
PRTS - Stato	PERU'
PRTR - Ripartizione amministrativa	La Libertad
PRD - DATI CRONOLOGICI	
PRDI - Riferimento cronologico/data inizio	periodo precolombiano
DR - DATI DI RILEVAMENTO	
DRL - Rilevatore	Mazzei, Ernesto
DRD - Data del rilevamento	1875-1884
UB - DATI PATRIMONIALI/INVENTARI/STIME/COLLEZIONI	
INV - ALTRI INVENTARI	
INVN - Codice inventario	3623
INVD - Riferimento cronologico	1870-1900
COL - COLLEZIONI	
COLD - Denominazione	collezione Mazzei
COLN - Nome del collezionista	Ernesto Mazzei
COLU - Data uscita bene dalla collezione	1875-1884

COLM - Motivazione uscita bene dalla collezione	donazione
GE - GEOREFERENZIAZIONE	
GEI - Identificativo Geometria	2
GEL - Tipo di localizzazione	localizzazione fisica
GET - Tipo di georeferenziazione	georeferenziazione puntuale
GEP - Sistema di riferimento	WGS84
GEC - COORDINATE	
GECX - Coordinata x	11.25813
GECY - Coordinata y	43.77166
GPT - Tecnica di georeferenziazione	rilievo da cartografia con sopralluogo
GPM - Metodo di posizionamento	posizionamento approssimato
DT - CRONOLOGIA	
DTN - NOTIZIA STORICA	
DTNS - Notizia (sintesi)	realizzazione
DTZ - CRONOLOGIA GENERICA	
DTZG - Fascia cronologica /periodo	XII-XV
DTZS - Specifiche fascia cronologica/periodo	ca
DTS - CRONOLOGIA SPECIFICA	
DTSI - Da	1101
DTSV - Validità	post
DTSF - A	1500
DTSL - Validità	ante
DTM - Motivazione/fonte	analisi storica
DTM - Motivazione/fonte	analisi tipologica
DTM - Motivazione/fonte	confronto
DTM - Motivazione/fonte	documentazione
DTM - Motivazione/fonte	inventario museale
AU - DEFINIZIONE CULTURALE	
ATB - AMBITO CULTURALE	
ATBD - Denominazione	cultura Chimù
ATBR - Ruolo	realizzazione
ATBM - Motivazione/fonte	analisi stilistica
ATBM - Motivazione/fonte	analisi tipologica
ATBM - Motivazione/fonte	documentazione
ATBM - Motivazione/fonte	inventario museale
	l'impero Chimù sorse lungo la costa settentrionale del Perù tra il 1000 ed il 1100 d.C. I Chimù crearono un regno potente, estremamente organizzato ed evoluto sia da un punto di vista culturale che militare. Avevano, infatti, una organizzazione sociale rigida, con classi ben

ATBS - Note	distinte. Come i Moche, essi concentravano il potere nelle mani di un solo individuo. Il pantheon religioso era formato da una serie di divinità locali, generalmente legate ai fenomeni naturali. La capitale del regno era Chan Chan. L'economia si fondava sull'agricoltura ma vi era anche un discreto sfruttamento delle risorse marine. I prodotti artigianali più importanti furono legati all'arte tessile, ceramica, metallurgica, alla produzione di sculture in legno e lavori su conchiglia e osso. Lo scontro con gli Inca avvenne tra il 1460 e il 1470 d.C. ma i Chimù non vennero mai completamente soggiogati.
--------------------	---

DA - DATI ANALITICI

DES - Descrizione	pinzetta strappa peli con ganasce a forma di goccia e foro passante
NSC - Notizie storico-critiche	questa tipologia di manufatti era estremamente comune e tipica del mondo andino, tanto che le pinzette venivano usate quotidianamente e per questo motivo erano portate sempre addosso. Gran parte di esse, infatti, presenta un foro per il passaggio di una cordicella, che consentiva, così, di appenderle al corpo o alle vesti.

MT - DATI TECNICI

MTC - MATERIA E TECNICA	
MTCM - Materia	metallo
MTCT - Tecnica	taglio, sbalzo, traforo
MTCS - Note	tipologia del metallo incerta: probabilmente rame o bronzo.
MOF - Modalità di fabbricazione/esecuzione	il manufatto è stato ricavato da un foglio di metallo di dimensioni maggiori e successivamente è stato rifinito a sbalzo a livello delle due ganasce concave. Il foro passante è stato realizzato tramite un punteruolo. L'oggetto, infine, è stato piegato per realizzare le due porzioni simmetriche. Il reperto è stato ben rifinito poiché all'interno del foro passante non sono visibili lembi di metallo dovuti al passaggio del punteruolo.

MIS - MISURE	
MISZ - Tipo di misura	lunghezza
MISU - Unità di misura	cm
MISM - Valore	3.3

MIS - MISURE	
MISZ - Tipo di misura	larghezza
MISU - Unità di misura	cm
MISM - Valore	1.7

MIS - MISURE	
MISZ - Tipo di misura	spessore
MISU - Unità di misura	cm
MISM - Valore	0.5

MIS - MISURE	
MISZ - Tipo di misura	peso
MISU - Unità di misura	g
MISM - Valore	2

UT - UTILIZZAZIONI

UTU - DATI DI USO	
UTUT - Tipo	storico

UTUF - Funzione	utensili chirurgici e di uso personale
UTUM - Modalità di uso	questa tipologia di manufatti veniva utilizzata per l'eliminazione dei peli che ricoprivano il volto e il corpo di uomini e donne oppure nelle pratiche chirurgiche per asportare frammenti di materiale osseo o organico o nelle operazioni di pulitura delle ferite.

CO - CONSERVAZIONE E INTERVENTI

STC - STATO DI CONSERVAZIONE

STCC - Stato di conservazione	discreto
STCS - Specifiche	corrosione
STCN - Note	la superficie del manufatto è ricoperta da ossidazioni di colore bruno-verdastro.

TU - CONDIZIONE GIURIDICA E PROVVEDIMENTI DI TUTELA

CDG - CONDIZIONE GIURIDICA

CDGG - Indicazione generica	proprietà Ente pubblico non territoriale
CDGS - Indicazione specifica	Sistema Museale di Ateneo-UNIFI
CDGI - Indirizzo	Via La Pira, 4

ACQ - ACQUISIZIONE

ACQT - Tipo acquisizione	donazione
ACQN - Nome	Mazzei, Ernesto
ACQD - Riferimento cronologico	1875-1884
ACQL - Luogo acquisizione	Toscana/ FI/ Firenze
BPT - Provvedimenti di tutela - sintesi	dato non disponibile

DO - DOCUMENTAZIONE

FTA - DOCUMENTAZIONE FOTOGRAFICA

FTAN - Codice identificativo	UNIFIE03623
FTAX - Genere	documentazione allegata
FTAP - Tipo	fotografia digitale (file)
FTAF - Formato	jpg
FTAA - Autore	Bambi, Saulo
FTAD - Riferimento cronologico	2020/09/11
FTAE - Ente proprietario	Sistema Museale di Ateneo-UNIFI
FTAK - Nome file originale	UNIFIE03623.jpg

BIB - BIBLIOGRAFIA

BIBR - Abbreviazione	CIRUZZI 2014
BIBJ - Ente schedatore	UNIFI
BIBH - Codice identificativo	B0002014
BIBX - Genere	bibliografia specifica
BIBF - Tipo	contributo in monografia
	Ciruzzi Sara, Le collezioni del Perù antico, in Il Museo di Storia

BIBM - Riferimento bibliografico completo	Naturale dell'Università degli Studi di Firenze. Le collezioni antropologiche ed etnologiche, a cura di Jacopo Moggi Cecchi, Roscoe Stanyon, Firenze University Press, 2014, pp. 163-165.
BIB - BIBLIOGRAFIA	
BIBR - Abbreviazione	FERRARINI 2003
BIBJ - Ente schedatore	UNIFI
BIBH - Codice identificativo	B00F2003
BIBX - Genere	bibliografia specifica
BIBF - Tipo	periodico
BIBM - Riferimento bibliografico completo	Ferrarini Alice, Riguardo alcuni reperti peruviani in metallo conservati presso il Museo di Antropologia e Etnologia di Firenze, in Archivio per l'Antropologia e la Etnologia, CXXXIII (2003), pp. 299-310.
BIB - BIBLIOGRAFIA	
BIBR - Abbreviazione	FERRARINI 2001
BIBJ - Ente schedatore	UNIFI
BIBH - Codice identificativo	B00F2001
BIBX - Genere	bibliografia specifica
BIBF - Tipo	tesi di laurea
BIBM - Riferimento bibliografico completo	Ferrarini Alice, I metalli delle collezioni peruviane del Museo di Antropologia di Firenze, Bologna, 2001.
BIB - BIBLIOGRAFIA	
BIBR - Abbreviazione	CIRUZZI 1992
BIBJ - Ente schedatore	UNIFI
BIBH - Codice identificativo	B00C1992
BIBX - Genere	bibliografia specifica
BIBF - Tipo	periodico
BIBM - Riferimento bibliografico completo	Ciruzzi Sara, Le lettere di Ernesto Mazzei a Paolo Mantegazza dall'America meridionale, in Archivio per l'Antropologia e la Etnologia, CXXII (1992), pp. 207-227.
BIB - BIBLIOGRAFIA	
BIBR - Abbreviazione	CIRUZZI 1992b
BIBJ - Ente schedatore	UNIFI
BIBH - Codice identificativo	B0C21992
BIBX - Genere	bibliografia specifica
BIBF - Tipo	catalogo mostra
BIBM - Riferimento bibliografico completo	Ciruzzi Sara, La collezione "Ernesto Mazzei" del Museo Nazionale di Antropologia e Etnologia di Firenze, in Due mondi a confronto, a cura di Aurelio Rigoli, Genova, 1992, pp. 235-237.
AD - ACCESSO AI DATI	
ADS - SPECIFICHE DI ACCESSO AI DATI	
ADSP - Profilo di accesso	1
ADSM - Motivazione	scheda contenente dati liberamente accessibili
CM - CERTIFICAZIONE E GESTIONE DEI DATI	
CMP - REDAZIONE E VERIFICA SCIENTIFICA	
CMPD - Anno di redazione	2020

CMPN - Responsabile ricerca e redazione	Dionisio, Giulia
RSR - Referente verifica scientifica	Zavattaro, Monica
FUR - Funzionario responsabile	Zaccheddu, Maria Pia