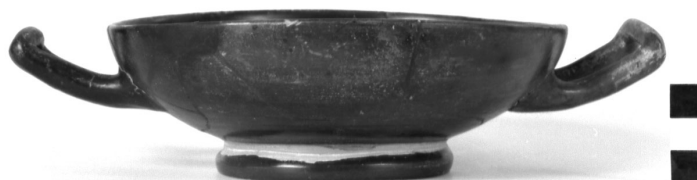


SCHEDA



CD - CODICI

TSK - Tipo scheda AT

LIR - Livello ricerca C

NCT - CODICE UNIVOCO

NCTR - Codice regione 05

NCTN - Numero catalogo generale 00708132

ESC - Ente schedatore UNIPD

ECP - Ente competente S234

OG - OGGETTO

OGT - OGGETTO

OGTD - Definizione singolo reperto antropologico

OGTT - Tipologia preparato anatomico

OGTM - Morfologia morfologia alterata per patologia

OGC - CONTESTO

OGCT - Tipo di contesto collezione anatomica

LC - LOCALIZZAZIONE GEOGRAFICO-AMMINISTRATIVA

PVC - LOCALIZZAZIONE GEOGRAFICO-AMMINISTRATIVA ATTUALE

PVCS - Stato ITALIA

PVCR - Regione Veneto

PVCP - Provincia PD

PVCC - Comune Padova

LDC - COLLOCAZIONE SPECIFICA

LDCC - Complesso di appartenenza Dipartimento di Scienze Toraco-Cardio-Vascolari e Sanità Pubblica

DT - CRONOLOGIA	
DTZ - CRONOLOGIA GENERICA	
DTZG - Fascia cronologica di riferimento	XIX-XX
DTM - Motivazione cronologia	documentazione
DA - DATI ANALITICI	
DES - DESCRIZIONE	
DESO - Descrizione analitica	Congestione del rene
DRS - Sintesi interpretativa	Congestione del rene
CO - CONSERVAZIONE	
STC - STATO DI CONSERVAZIONE	
STCC - Stato di conservazione	ottimo
TU - CONDIZIONE GIURIDICA E VINCOLI	
CDG - CONDIZIONE GIURIDICA	
CDGG - Indicazione generica	proprietà Ente pubblico non territoriale
DO - FONTI E DOCUMENTI DI RIFERIMENTO	
FTA - DOCUMENTAZIONE FOTOGRAFICA	
FTAX - Genere	documentazione allegata
FTAP - Tipo	fotografia digitale (file)
FTAN - Codice identificativo	New_1607943076511
AD - ACCESSO AI DATI	
ADS - SPECIFICHE DI ACCESSO AI DATI	
ADSP - Profilo di accesso	3
ADSM - Motivazione	scheda di bene a rischio
CM - COMPILAZIONE	
CMP - COMPILAZIONE	
CMPD - Data	2020
CMPN - Nome	Giovanni Magno
FUR - Funzionario responsabile	Giovanni Magno