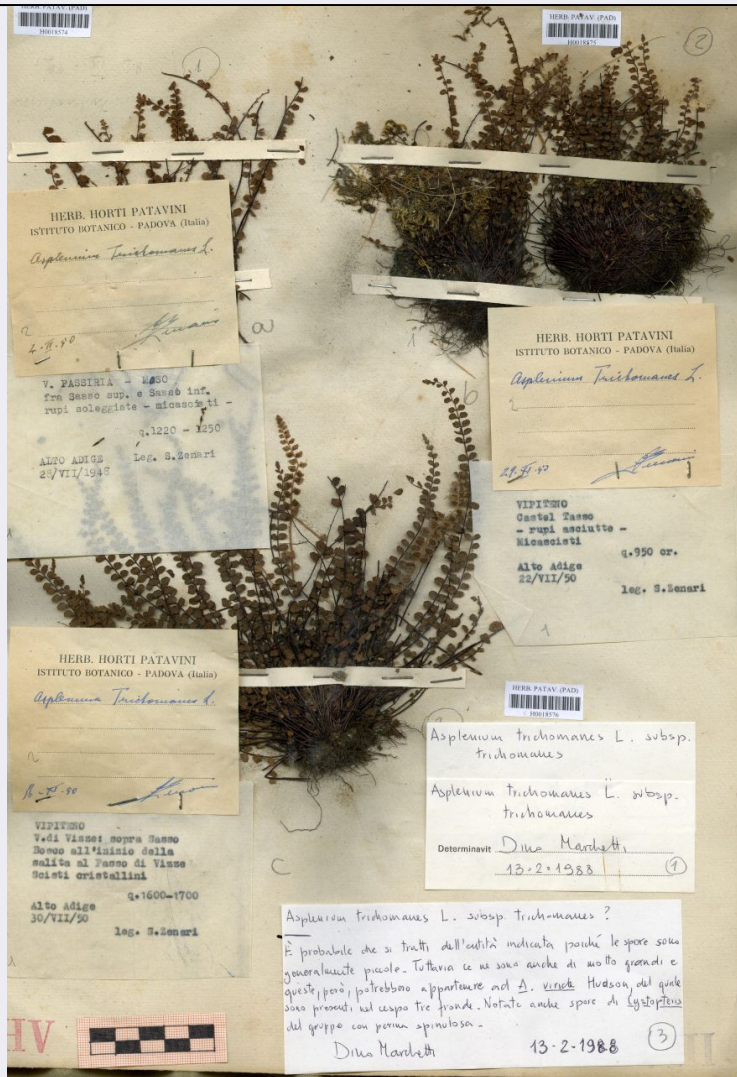


SCHEDA



CD - CODICI

TSK - Tipo scheda	BNB
LIR - Livello ricerca	P
NCT - CODICE UNIVOCO	
NCTR - Codice regione	05
NCTN - Numero catalogo generale	00707258
ESC - Ente schedatore	UNIPD
ECP - Ente competente	S234

AC - ALTRI CODICI

ACI - Codice internazionale erbario	PAD
ACK - Codice campione	H0018576
ACN - Altro codice campione	VIII

OG - OGGETTO

OGT - OGGETTO	
OGTD - Definizione	erbario
OGTE - Denominazione erbario	Erbario delle Tre Venezie

OGTR - Tipologia erbario	erbario crittogamico
OGTC - Denominazione collezione/ raccolta	Erbario delle Tre Venezie
OGTZ - Tipologia collezione/ raccolta	collezione crittogamica
OGTO - Tipologia contenitore	foglio
OGTK - Tipologia campione	essiccato

SB - SISTEMATICA-BOTANICA

SBS - SISTEMATICA

SBSF - Famiglia	Aspleniaceae
SBSN - Numero genere	VIII

NBN - NOMENCLATURA

NBNA - Specie nome completo	Asplenium trichomanes L.
------------------------------------	--------------------------

NAA - NOMENCLATURA ATOMIZZATA

NAAA - Genere	Asplenium
NAAB - Specie nome	trichomanes
NAAC - Specie autore	L.

DBV - DETERMINAVIT

DBVA - Determinavit	Zenari, Silvia
DBVF - Data esatta	1950/11/18

CBP - COMPOSIZIONE CAMPIONE

CBPF - Numero fogli/ parti	più di 6
CBPE - Numero etichette	3
CBPB - Numero buste	0

SBE - CARTELLINI/ ETICHETTE

SBET - Testo	Alto Adige, Vipiteno, V.di Vize sopra Sasso, bosco all'inizio della salita al Passo di Vize, scisti cristallini, 1600-1700m
SBEL - Lingua	italiano
SBEC - Caratteri lingua	latini
SBEA - Autografia	no

LR - DATI DI RACCOLTA

LRV - LOCALITA' DI RACCOLTA

LRVT - Tipo di localizzazione	località di raccolta - dati storici
LRVK - Continente	Europa
LRVS - Stato	Italia
LRVR - Regione	Trentino Alto Adige
LRVP - Provincia	Bolzano
LRVC - Comune	Vipiteno
LRVL - Località	Sasso

LRI - INFORMAZIONI SULLA RACCOLTA

LRIR - Substrato	scisti cristallini
-------------------------	--------------------

LRIE - Specifiche di raccolta	bosco
LRIA - Altitudine	1600-1700m
LRD - LEGIT E DATA	
LRDA - Legit	Zenari, Silvia
LRDF - Data esatta	1950/07/30
RB - REVISIONI-BOTANICA	
RBR - DATI REVISIONE	
RBRT - Tipologia	revisione morfologica
RBRA - Autore	Marchetti, Dino
RBRN - Nome da revisione	Asplenium trichomanes L. ssp.trichomanes
RBN - NOMENCLATURA ATOMIZZATA	
RBNA - Genere	Asplenium
RBNB - Specie nome	trichomanes
RBNC - Specie autore	L.
RBND - Sottospecie nome	trichomanes
RBA - Note	punto di domanda dopo il binomio, lunga annotazione
RBD - DATA REVISIONE	
RBDF - Data esatta	1988/02/13
LC - LOCALIZZAZIONE GEOGRAFICO-AMMINISTRATIVA	
PVC - LOCALIZZAZIONE GEOGRAFICO-AMMINISTRATIVA ATTUALE	
PVCS - Stato	ITALIA
PVCR - Regione	Veneto
PVCP - Provincia	PD
PVCC - Comune	Padova
PVCL - Località	PADOVA
LDC - COLLOCAZIONE SPECIFICA	
LDCT - Tipologia	palazzo
LDCQ - Qualificazione	pubblico
LDCN - Denominazione attuale	Palazzina del prefetto (ex)
LDCC - Complesso di appartenenza	Orto Botanico di Padova
CO - CONSERVAZIONE	
STC - STATO DI CONSERVAZIONE	
STCT - Tipo	secco
STCC - Stato di conservazione	buono
TU - CONDIZIONE GIURIDICA E VINCOLI	
ACQ - ACQUISIZIONE	
ACQT - Tipo acquisizione	acquisto
CDG - CONDIZIONE GIURIDICA	
CDGG - Indicazione generica	proprietà Ente pubblico non territoriale

DO - FONTI E DOCUMENTI DI RIFERIMENTO**FTA - DOCUMENTAZIONE FOTOGRAFICA**

FTAX - Genere	documentazione allegata
FTAP - Tipo	fotografia digitale (file)
FTAA - Autore	Marcucci, Rossella
FTAD - Data	2020/12/14
FTAE - Ente proprietario	Università di Padova
FTAN - Codice identificativo	unipdmb000806
FTAF - Formato	jpg

AD - ACCESSO AI DATI**ADS - SPECIFICHE DI ACCESSO AI DATI**

ADSP - Profilo di accesso	2
ADSM - Motivazione	scheda contenente dati personali

CM - COMPILAZIONE**CMP - COMPILAZIONE**

CMPD - Data	2020
CMPN - Nome	Marcucci, Rossella
RSR - Referente scientifico	Marcucci, Rossella
FUR - Funzionario responsabile	Majoli, Luca