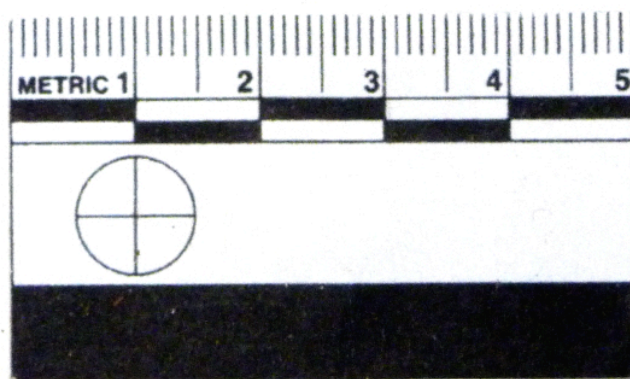


# SCHEDA



PE7278



## CD - CODICI

|                                 |          |
|---------------------------------|----------|
| TSK - Tipo Scheda               | RA       |
| LIR - Livello ricerca           | P        |
| <b>NCT - CODICE UNIVOCO</b>     |          |
| NCTR - Codice regione           | 05       |
| NCTN - Numero catalogo generale | 00706379 |
| ESC - Ente schedatore           | UNIPD    |
| ECP - Ente competente           | S234     |

## AC - ALTRI CODICI

|                         |        |
|-------------------------|--------|
| ACC - Altro codice bene | PE7278 |
|-------------------------|--------|

## OG - OGGETTO

|                                       |  |
|---------------------------------------|--|
| <b>OGT - OGGETTO</b>                  |  |
| OGTD - Definizione                    | grattatoio   |
| CLS - Categoria - classe e produzione | STRUMENTI - UTENSILI - OGGETTI D'USO/ INDUSTRIA LITICA |

**LC - LOCALIZZAZIONE GEOGRAFICO-AMMINISTRATIVA****PVC - LOCALIZZAZIONE GEOGRAFICO-AMMINISTRATIVA ATTUALE**

|                         |        |
|-------------------------|--------|
| <b>PVCS - Stato</b>     | ITALIA |
| <b>PVCR - Regione</b>   | Veneto |
| <b>PVCP - Provincia</b> | PD     |
| <b>PVCC - Comune</b>    | Padova |
| <b>PVCL - Località</b>  | PADOVA |

**LDC - COLLOCAZIONE SPECIFICA**

|                                     |                   |
|-------------------------------------|-------------------|
| <b>LDCT - Tipologia</b>             | complesso         |
| <b>LDCQ - Qualificazione</b>        | museale           |
| <b>LDCN - Denominazione attuale</b> | Complesso Cavalli |

**LA - ALTRE LOCALIZZAZIONI GEOGRAFICO-AMMINISTRATIVE**

|                                     |                      |
|-------------------------------------|----------------------|
| <b>TCL - Tipo di localizzazione</b> | luogo di reperimento |
|-------------------------------------|----------------------|

**PRV - LOCALIZZAZIONE GEOGRAFICO-AMMINISTRATIVA**

|                         |                     |
|-------------------------|---------------------|
| <b>PRVS - Stato</b>     | ITALIA              |
| <b>PRVR - Regione</b>   | Puglia              |
| <b>PRVP - Provincia</b> | FG                  |
| <b>PRVC - Comune</b>    | Foggia              |
| <b>PRVE</b>             | "Contrada Variscio" |

**DT - CRONOLOGIA****DTZ - CRONOLOGIA GENERICA**

|   |   |
|---|---|
| <b>DTZG - Fascia cronologica di riferimento</b> | PERIODIZZAZIONI/ ARCHI DI PERIODI/ Paleolitico - Età del bronzo |
| <b>DTM - Motivazione cronologia</b>             | analisi tipologica  |

**MT - DATI TECNICI**

|                                |                     |
|--------------------------------|---------------------|
| <b>MTC - Materia e tecnica</b> | selce/ scheggiatura |
|--------------------------------|---------------------|

**MIS - MISURE**

|                         |     |
|-------------------------|-----|
| <b>MISU - Unità</b>     | cm  |
| <b>MISL - Larghezza</b> | 3   |
| <b>MISN - Lunghezza</b> | 5,4 |
| <b>MISG - Peso</b>      | ca  |
| <b>MIST - Validità</b>  | ca  |

**DA - DATI ANALITICI****DES - DESCRIZIONE**

|  |   |
|--|---|
| <b>DESO - Indicazioni sull'oggetto</b> | Grattatoio su scheggia di forma allungata, in selce di colore da grigio a grigio scuro, con grandi ritocchi diretti prossimali sul lato destro e sul lato sinistro. |
|--|---|

**CO - CONSERVAZIONE****STC - STATO DI CONSERVAZIONE**

|                                      |         |
|--------------------------------------|---------|
| <b>STCC - Stato di conservazione</b> | integro |
|--------------------------------------|---------|

**TU - CONDIZIONE GIURIDICA E VINCOLI****CDG - CONDIZIONE GIURIDICA**

|  |  |
|--|--|
| <b>CDGG - Indicazione generica</b>           | proprietà Ente pubblico non territoriale |
| <b>DO - FONTI E DOCUMENTI DI RIFERIMENTO</b> |  |
| <b>FTA - DOCUMENTAZIONE FOTOGRAFICA</b>      |  |
| <b>FTAX - Genere</b>                         | documentazione allegata                  |
| <b>FTAP - Tipo</b>                           | fotografia digitale (file)               |
| <b>FTAA - Autore</b>                         | Dalla Longa, Elisa                       |
| <b>FTAD - Data</b>                           | 2020/11                                  |
| <b>FTAE - Ente proprietario</b>              | Università degli Studi di Padova         |
| <b>FTAN - Codice identificativo</b>          | UNIPD_MANPE7278_001F                     |
| <b>FTA - DOCUMENTAZIONE FOTOGRAFICA</b>      |  |
| <b>FTAX - Genere</b>                         | documentazione allegata                  |
| <b>FTAP - Tipo</b>                           | fotografia digitale (file)               |
| <b>FTAA - Autore</b>                         | Dalla Longa, Elisa                       |
| <b>FTAD - Data</b>                           | 2020/11                                  |
| <b>FTAE - Ente proprietario</b>              | Università degli Studi di Padova         |
| <b>AD - ACCESSO AI DATI</b>                  |  |
| <b>ADS - SPECIFICHE DI ACCESSO AI DATI</b>   |  |
| <b>ADSP - Profilo di accesso</b>             | 2  |
| <b>ADSM - Motivazione</b>                    | scheda contenente dati personali         |
| <b>CM - COMPILAZIONE</b>                     |  |
| <b>CMP - COMPILAZIONE</b>                    |  |
| <b>CMPD - Data</b>                           | 2020                                     |
| <b>CMPN - Nome</b>                           | Dalla Longa, Elisa                       |
| <b>FUR - Funzionario responsabile</b>        | Majoli, Luca                             |
| <b>AN - ANNOTAZIONI</b>                      |  |