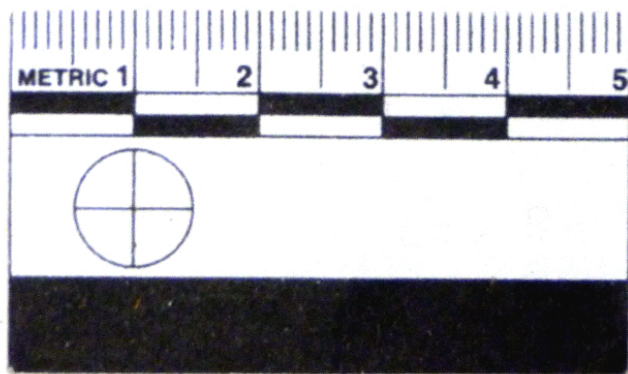


SCHEDA



PE7283



CD - CODICI

TSK - Tipo Scheda RA

LIR - Livello ricerca P

NCT - CODICE UNIVOCO

NCTR - Codice regione 05

NCTN - Numero catalogo generale 00706384

ESC - Ente schedatore UNIPD

ECP - Ente competente S234

AC - ALTRI CODICI

ACC - Altro codice bene PE7283

OG - OGGETTO

OGT - OGGETTO

OGTD - Definizione raschiatoio

CLS - Categoria - classe e produzione STRUMENTI - UTENSILI - OGGETTI D'USO/ INDUSTRIA LITICA

LC - LOCALIZZAZIONE GEOGRAFICO-AMMINISTRATIVA

PVC - LOCALIZZAZIONE GEOGRAFICO-AMMINISTRATIVA ATTUALE

PVCS - Stato ITALIA

| | |
|--|--|
| PVCR - Regione | Veneto |
| PVCP - Provincia | PD |
| PVCC - Comune | Padova |
| PVCL - Località | PADOVA |
| LDC - COLLOCAZIONE SPECIFICA | |
| LDCT - Tipologia | complesso |
| LDCQ - Qualificazione | museale |
| LDCN - Denominazione attuale | Complesso Cavalli |
| LA - ALTRE LOCALIZZAZIONI GEOGRAFICO-AMMINISTRATIVE | |
| TCL - Tipo di localizzazione | luogo di reperimento |
| PRV - LOCALIZZAZIONE GEOGRAFICO-AMMINISTRATIVA | |
| PRVS - Stato | ITALIA |
| PRVR - Regione | Puglia |
| PRVP - Provincia | FG |
| PRVC - Comune | Foggia |
| PRVE | "Contrada Variscio" |
| DT - CRONOLOGIA | |
| DTZ - CRONOLOGIA GENERICA | |
| DTZG - Fascia cronologica di riferimento | PERIODIZZAZIONI/ ARCHI DI PERIODI/ Paleolitico - Età del bronzo |
| DTM - Motivazione cronologia | analisi tipologica |
| MT - DATI TECNICI | |
| MTC - Materia e tecnica | selce/ scheggiatura |
| MIS - MISURE | |
| MISU - Unità | cm |
| MISL - Larghezza | 2,8 |
| MISN - Lunghezza | 4,1 |
| MIST - Validità | ca |
| DA - DATI ANALITICI | |
| DES - DESCRIZIONE | |
| DESO - Indicazioni sull'oggetto | Raschiatoio in selce di colore grigio chiaro, con ritocco mediano e prossimale destro diretto. |
| CO - CONSERVAZIONE | |
| STC - STATO DI CONSERVAZIONE | |
| STCC - Stato di conservazione | integro |
| TU - CONDIZIONE GIURIDICA E VINCOLI | |
| CDG - CONDIZIONE GIURIDICA | |
| CDGG - Indicazione generica | proprietà Ente pubblico non territoriale |
| DO - FONTI E DOCUMENTI DI RIFERIMENTO | |
| FTA - DOCUMENTAZIONE FOTOGRAFICA | |
| FTAX - Genere | documentazione allegata |

| | |
|--|----------------------------------|
| FTAP - Tipo | fotografia digitale (file) |
| FTAA - Autore | Dalla Longa, Elisa |
| FTAD - Data | 2020/11 |
| FTAE - Ente proprietario | Università degli Studi di Padova |
| FTAN - Codice identificativo | UNIPD_MANPE7283_001F |
| FTA - DOCUMENTAZIONE FOTOGRAFICA | |
| FTAX - Genere | documentazione allegata |
| FTAP - Tipo | fotografia digitale (file) |
| FTAA - Autore | Dalla Longa, Elisa |
| FTAD - Data | 2020/11 |
| FTAE - Ente proprietario | Università degli Studi di Padova |
| AD - ACCESSO AI DATI | |
| ADS - SPECIFICHE DI ACCESSO AI DATI | |
| ADSP - Profilo di accesso | 2 |
| ADSM - Motivazione | scheda contenente dati personali |
| CM - COMPILAZIONE | |
| CMP - COMPILAZIONE | |
| CMPD - Data | 2020 |
| CMPN - Nome | Dalla Longa, Elisa |
| FUR - Funzionario responsabile | Majoli, Luca |
| AN - ANNOTAZIONI | |