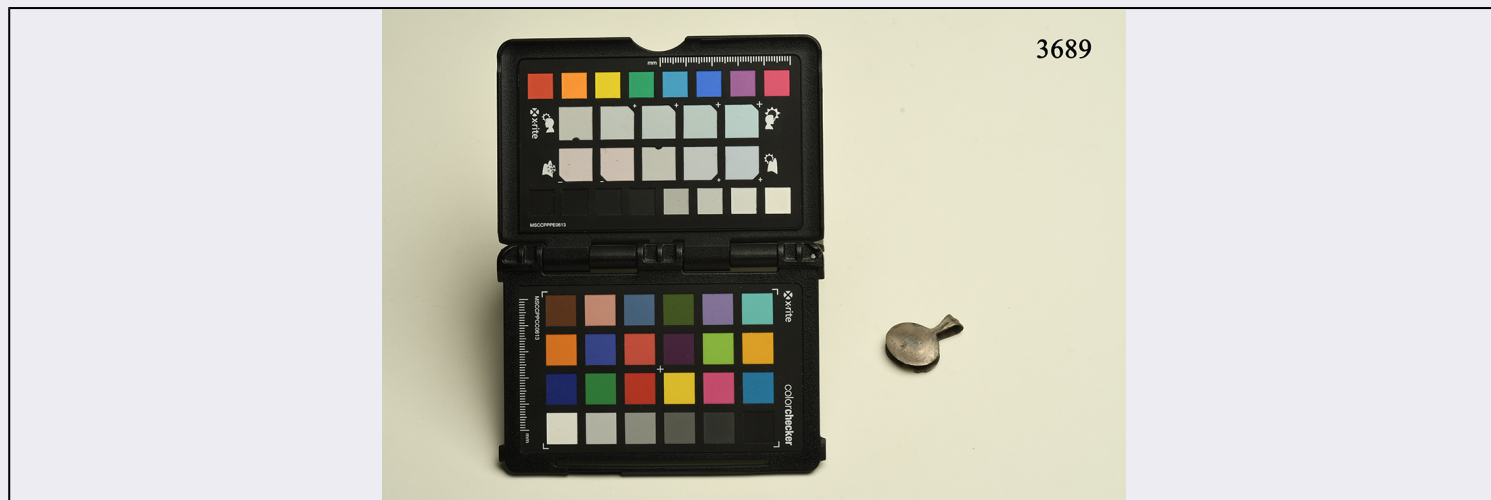


# SCHEDA



## CD - CODICI

TSK - Tipo scheda	BDM
LIR - Livello catalogazione	C
NCT - CODICE UNIVOCO	
NCTR - Codice Regione	09
NCTN - Numero catalogo generale	01144547
ESC - Ente schedatore	UNIFI
ECP - Ente competente per tutela	S155

## OG - BENE CULTURALE

AMB - Ambito di tutela MiBACT	etnoantropologico
CTG - Categoria	STRUMENTI E ACCESSORI/ ARTIGIANALI
OGT - DEFINIZIONE BENE	
OGTD - Definizione	pinzetta
OGTT - Tipologia	strappa peli
OGTV - Configurazione strutturale e di contesto	bene semplice
OGM - Modalità di individuazione	appartenenza ad una collezione o raccolta pubblica
OGM - Modalità di individuazione	dati di archivio
OGM - Modalità di individuazione	dati bibliografici
OGR - Disponibilità del bene	bene disponibile

## LC - LOCALIZZAZIONE GEOGRAFICO - AMMINISTRATIVA

### PVC - LOCALIZZAZIONE

PVCS - Stato	ITALIA
PVCR - Regione	Toscana
PVCP - Provincia	FI

<b>PVCC - Comune</b>	Firenze
<b>PVCL - Località</b>	FIRENZE
<b>LDC - COLLOCAZIONE SPECIFICA</b>	
<b>LDCT - Tipologia</b>	palazzo
<b>LDCQ - Qualificazione</b>	gentilizio
<b>LDCN - Denominazione attuale</b>	Palazzo Nonfinito
<b>LDCF - Uso</b>	museo
<b>LDCK - Codice contenitore fisico</b>	ICCD_CF_4260238459551
<b>LDCU - Indirizzo</b>	Via del Proconsolo, 12
<b>LDCM - Denominazione raccolta</b>	Museo di Antropologia e Etnologia
<b>LDCG - Codice contenitore giuridico</b>	ICCD_CG_6386459459551
<b>LDCS - Specifiche</b>	piano 0.5/ magazzino 1/ vetrina 3/ ripiano 2/ scatola 10
<b>LDCD - Riferimento cronologico</b>	2015
<b>ACB - ACCESSIBILITA' DEL BENE</b>	
<b>ACBA - Accessibilità</b>	si
<b>LA - ALTRE LOCALIZZAZIONI GEOGRAFICO - AMMINISTRATIVE</b>	
<b>TLC - Tipo di localizzazione</b>	luogo di produzione/realizzazione
<b>PRT - LOCALIZZAZIONE ESTERA</b>	
<b>PRTK - Continente /subcontinente</b>	Sud America
<b>PRTS - Stato</b>	PERU'
<b>PRTR - Ripartizione amministrativa</b>	La Libertad
<b>PRD - DATI CRONOLOGICI</b>	
<b>PRDI - Riferimento cronologico/data inizio</b>	periodo precolombiano
<b>DR - DATI DI RILEVAMENTO</b>	
<b>DRL - Rilevatore</b>	Mazzei, Ernesto
<b>DRD - Data del rilevamento</b>	1875-1884
<b>UB - DATI PATRIMONIALI/INVENTARI/STIME/COLLEZIONI</b>	
<b>INV - ALTRI INVENTARI</b>	
<b>INVN - Codice inventario</b>	3689
<b>INVD - Riferimento cronologico</b>	1870-1900
<b>COL - COLLEZIONI</b>	
<b>COLD - Denominazione</b>	collezione Mazzei
<b>COLN - Nome del collezionista</b>	Ernesto Mazzei
<b>COLU - Data uscita bene dalla collezione</b>	1875-1884

<b>COLM - Motivazione uscita bene dalla collezione</b>	donazione
<b>GE - GEOREFERENZIAZIONE</b>	
<b>GEI - Identificativo Geometria</b>	2
<b>GEL - Tipo di localizzazione</b>	localizzazione fisica
<b>GET - Tipo di georeferenziazione</b>	georeferenziazione puntuale
<b>GEP - Sistema di riferimento</b>	WGS84
<b>GEC - COORDINATE</b>	
<b>GECX - Coordinata x</b>	11.25813
<b>GECY - Coordinata y</b>	43.77166
<b>GPT - Tecnica di georeferenziazione</b>	rilievo da cartografia con sopralluogo
<b>GPM - Metodo di posizionamento</b>	posizionamento approssimato
<b>DT - CRONOLOGIA</b>	
<b>DTN - NOTIZIA STORICA</b>	
<b>DTNS - Notizia (sintesi)</b>	realizzazione
<b>DTZ - CRONOLOGIA GENERICA</b>	
<b>DTZG - Fascia cronologica /periodo</b>	XII-XV
<b>DTZS - Specifiche fascia cronologica/periodo</b>	ca
<b>DTS - CRONOLOGIA SPECIFICA</b>	
<b>DTSI - Da</b>	1101
<b>DTSV - Validità</b>	post
<b>DTSF - A</b>	1500
<b>DTSL - Validità</b>	ante
<b>DTM - Motivazione/fonte</b>	analisi storica
<b>DTM - Motivazione/fonte</b>	analisi tipologica
<b>DTM - Motivazione/fonte</b>	confronto
<b>DTM - Motivazione/fonte</b>	documentazione
<b>DTM - Motivazione/fonte</b>	inventario museale
<b>AU - DEFINIZIONE CULTURALE</b>	
<b>ATB - AMBITO CULTURALE</b>	
<b>ATBD - Denominazione</b>	cultura Chimù
<b>ATBR - Ruolo</b>	realizzazione
<b>ATBM - Motivazione/fonte</b>	analisi stilistica
<b>ATBM - Motivazione/fonte</b>	analisi tipologica
<b>ATBM - Motivazione/fonte</b>	documentazione
<b>ATBM - Motivazione/fonte</b>	inventario museale
	l'impero Chimù sorse lungo la costa settentrionale del Perù tra il 1000 ed il 1100 d.C. I Chimù crearono un regno potente, estremamente organizzato ed evoluto sia da un punto di vista culturale che militare. Avevano, infatti, una organizzazione sociale rigida, con classi ben

**ATBS - Note**

distinte. Come i Moche, essi concentravano il potere nelle mani di un solo individuo. Il pantheon religioso era formato da una serie di divinità locali, generalmente legate ai fenomeni naturali. La capitale del regno era Chan Chan. L'economia si fondava sull'agricoltura ma vi era anche un discreto sfruttamento delle risorse marine. I prodotti artigianali più importanti furono legati all'arte tessile, ceramica, metallurgica, alla produzione di sculture in legno e lavori su conchiglia e osso. Lo scontro con gli Inca avvenne tra il 1460 e il 1470 d.C. ma i Chimù non vennero mai completamente soggiogati.

**DA - DATI ANALITICI****DES - Descrizione**

pinzetta stappa peli con ganasce di forma approssimativamente ellittica. Impugnatura con foro passante utilizzata per il passaggio delle cordicella che consentiva di indossare il manufatto.

**NSC - Notizie storico-critiche**

questa tipologia di manufatti era estremamente comune e tipica del mondo andino, tanto che le pinzette venivano usate quotidianamente e per questo motivo erano portati sempre addosso. Gran parte di esse, infatti, presenta un foro per il passaggio di una cordicella, che consentiva, così, di appenderle al corpo o alle vesti.

**MT - DATI TECNICI****MTC - MATERIA E TECNICA****MTCM - Materia**

metallo/ argento

**MTCT - Tecnica**

taglio, sbalzo, traforo, levigatura

**MTCS - Note**

il materiale è probabilmente una lega di argento.

**MOF - Modalità di fabbricazione/esecuzione**

il manufatto è stato ricavato, tramite taglio, da un foglio di dimensioni maggiori e lavorato a sbalzo a livello delle ganasce. Queste ultime, infatti, originariamente dovevano avere una superficie concava. Il foro passante è stato realizzato tramite un punteruolo. La lamina è stata poi piegata a livello dell'impugnatura in modo da ottenere due porzioni simmetriche. L'oggetto è stato rifinito con una certa cura, dal momento che il foro passante non presenta residui lembi di metallo dovuti al passaggio del punteruolo.

**MIS - MISURE****MISZ - Tipo di misura**

lunghezza

**MISU - Unità di misura**

cm

**MISM - Valore**

3.4

**MIS - MISURE****MISZ - Tipo di misura**

larghezza

**MISU - Unità di misura**

cm

**MISM - Valore**

2.4

**MIS - MISURE****MISZ - Tipo di misura**

spessore

**MISU - Unità di misura**

cm

**MISM - Valore**

0.7

**MIS - MISURE****MISZ - Tipo di misura**

peso

**MISU - Unità di misura**

g

**MISM - Valore**

3

**UT - UTILIZZAZIONI**

**UTU - DATI DI USO**

<b>UTUT - Tipo</b>	storico
<b>UTUF - Funzione</b>	utensili chirurgici e di uso personale
<b>UTUM - Modalità di uso</b>	questa tipologia di manufatti veniva utilizzata per l'eliminazione dei peli che ricoprivano il volto e il corpo di uomini e donne oppure nelle pratiche chirurgiche per asportare frammenti di materiale osseo o organico o nelle operazioni di pulitura delle ferite.

**CO - CONSERVAZIONE E INTERVENTI****STC - STATO DI CONSERVAZIONE**

<b>STCC - Stato di conservazione</b>	discreto
<b>STCS - Specifiche</b>	erosione
<b>STCN - Note</b>	segni di usura su una delle due ganasce.

**TU - CONDIZIONE GIURIDICA E PROVVEDIMENTI DI TUTELA****CDG - CONDIZIONE GIURIDICA**

<b>CDGG - Indicazione generica</b>	proprietà Ente pubblico non territoriale
<b>CDGS - Indicazione specifica</b>	Sistema Museale di Ateneo-UNIFI
<b>CDGI - Indirizzo</b>	Via La Pira, 4

**ACQ - ACQUISIZIONE**

<b>ACQT - Tipo acquisizione</b>	donazione
<b>ACQN - Nome</b>	Mazzei, Ernesto
<b>ACQD - Riferimento cronologico</b>	1875-1884
<b>ACQL - Luogo acquisizione</b>	Toscana/ FI/ Firenze

<b>BPT - Provvedimenti di tutela - sintesi</b>	dato non disponibile
--	----------------------

**DO - DOCUMENTAZIONE****FTA - DOCUMENTAZIONE FOTOGRAFICA**

<b>FTAN - Codice identificativo</b>	UNIFIE03689
<b>FTAX - Genere</b>	documentazione allegata
<b>FTAP - Tipo</b>	fotografia digitale (file)
<b>FTAF - Formato</b>	jpg
<b>FTAA - Autore</b>	Bambi, Saulo
<b>FTAD - Riferimento cronologico</b>	2020/09/11
<b>FTAE - Ente proprietario</b>	Sistema Museale di Ateneo-UNIFI
<b>FTAK - Nome file originale</b>	UNIFIE03689.jpg

**BIB - BIBLIOGRAFIA**

<b>BIBR - Abbreviazione</b>	CIRUZZI 2014
<b>BIBJ - Ente schedatore</b>	UNIFI
<b>BIBH - Codice identificativo</b>	B0002014
<b>BIBX - Genere</b>	bibliografia specifica
<b>BIBF - Tipo</b>	contributo in monografia

<b>BIBM - Riferimento bibliografico completo</b>	Ciruzzi Sara, Le collezioni del Perù antico, in Il Museo di Storia Naturale dell'Università degli Studi di Firenze. Le collezioni antropologiche ed etnologiche, a cura di Jacopo Moggi Cecchi, Roscoe Stanyon, Firenze University Press, 2014, pp. 163-165.
<b>BIB - BIBLIOGRAFIA</b>	
<b>BIBR - Abbreviazione</b>	FERRARINI 2003
<b>BIBJ - Ente schedatore</b>	UNIFI
<b>BIBH - Codice identificativo</b>	B00F2003
<b>BIBX - Genere</b>	bibliografia specifica
<b>BIBF - Tipo</b>	periodico
<b>BIBM - Riferimento bibliografico completo</b>	Ferrarini Alice, Riguardo alcuni reperti peruviani in metallo conservati presso il Museo di Antropologia e Etnologia di Firenze, in Archivio per l'Antropologia e la Etnologia, CXXXIII (2003), pp. 299-310.
<b>BIB - BIBLIOGRAFIA</b>	
<b>BIBR - Abbreviazione</b>	FERRARINI 2001
<b>BIBJ - Ente schedatore</b>	UNIFI
<b>BIBH - Codice identificativo</b>	B00F2001
<b>BIBX - Genere</b>	bibliografia specifica
<b>BIBF - Tipo</b>	tesi di laurea
<b>BIBM - Riferimento bibliografico completo</b>	Ferrarini Alice, I metalli delle collezioni peruviane del Museo di Antropologia di Firenze, Bologna, 2001.
<b>BIB - BIBLIOGRAFIA</b>	
<b>BIBR - Abbreviazione</b>	CIRUZZI 1992
<b>BIBJ - Ente schedatore</b>	UNIFI
<b>BIBH - Codice identificativo</b>	B00C1992
<b>BIBX - Genere</b>	bibliografia specifica
<b>BIBF - Tipo</b>	periodico
<b>BIBM - Riferimento bibliografico completo</b>	Ciruzzi Sara, Le lettere di Ernesto Mazzei a Paolo Mantegazza dall'America meridionale, in Archivio per l'Antropologia e la Etnologia, CXXII (1992), pp. 207-227.
<b>BIB - BIBLIOGRAFIA</b>	
<b>BIBR - Abbreviazione</b>	CIRUZZI 1992b
<b>BIBJ - Ente schedatore</b>	UNIFI
<b>BIBH - Codice identificativo</b>	B0C21992
<b>BIBX - Genere</b>	bibliografia specifica
<b>BIBF - Tipo</b>	catalogo mostra
<b>BIBM - Riferimento bibliografico completo</b>	Ciruzzi Sara, La collezione "Ernesto Mazzei" del Museo Nazionale di Antropologia e Etnologia di Firenze, in Due mondi a confronto, a cura di Aurelio Rigoli, Genova, 1992, pp. 235-237.
<b>AD - ACCESSO AI DATI</b>	
<b>ADS - SPECIFICHE DI ACCESSO AI DATI</b>	
<b>ADSP - Profilo di accesso</b>	1
<b>ADSM - Motivazione</b>	scheda contenente dati liberamente accessibili
<b>CM - CERTIFICAZIONE E GESTIONE DEI DATI</b>	
<b>CMP - REDAZIONE E VERIFICA SCIENTIFICA</b>	

<b>CMPD - Anno di redazione</b>	2020
<b>CMPN - Responsabile ricerca e redazione</b>	Dionisio, Giulia
<b>RSR - Referente verifica scientifica</b>	Zavattaro, Monica
<b>FUR - Funzionario responsabile</b>	Zaccheddu, Maria Pia