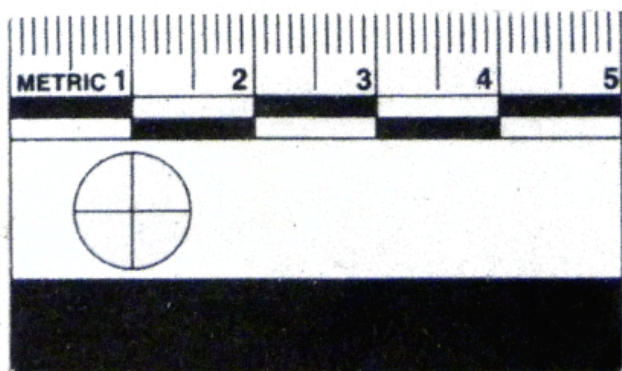


SCHEDA



PE7301



CD - CODICI

TSK - Tipo Scheda	RA
LIR - Livello ricerca	P
NCT - CODICE UNIVOCO	
NCTR - Codice regione	05
NCTN - Numero catalogo generale	00706402
ESC - Ente schedatore	UNIPD
ECP - Ente competente	S234

AC - ALTRI CODICI

ACC - Altro codice bene	PE7301
-------------------------	--------

OG - OGGETTO**OGT - OGGETTO**

OGTD - Definizione	strumento
--------------------	-----------

CLS - Categoria - classe e produzione	STRUMENTI - UTENSILI - OGGETTI D'USO/ INDUSTRIA LITICA
---------------------------------------	--

LC - LOCALIZZAZIONE GEOGRAFICO-AMMINISTRATIVA**PVC - LOCALIZZAZIONE GEOGRAFICO-AMMINISTRATIVA ATTUALE**

PVCS - Stato	ITALIA
--------------	--------

PVCR - Regione	Veneto
----------------	--------

PVCP - Provincia	PD
------------------	----

PVCC - Comune	Padova
---------------	--------

PVCL - Località	PADOVA
-----------------	--------

LDC - COLLOCAZIONE SPECIFICA

LDCT - Tipologia	complesso
------------------	-----------

LDCQ - Qualificazione	museale
-----------------------	---------

LDCN - Denominazione attuale	Complesso Cavalli
------------------------------	-------------------

LA - ALTRE LOCALIZZAZIONI GEOGRAFICO-AMMINISTRATIVE

TCL - Tipo di localizzazione	luogo di reperimento
------------------------------	----------------------

PRV - LOCALIZZAZIONE GEOGRAFICO-AMMINISTRATIVA

PRVS - Stato	ITALIA
--------------	--------

PRVR - Regione	Puglia
----------------	--------

PRVP - Provincia	FG
------------------	----

PRVC - Comune	Ischitella
---------------	------------

PRVE	"Crocefisso di Varano"
------	------------------------

DT - CRONOLOGIA**DTZ - CRONOLOGIA GENERICA**

DTZG - Fascia cronologica di riferimento	PERIODIZZAZIONI/ ARCHI DI PERIODI/ Paleolitico - Età del bronzo
--	---

DTM - Motivazione cronologia	analisi tipologica
------------------------------	--------------------

MT - DATI TECNICI

MTC - Materia e tecnica	selce/ scheggiatura
-------------------------	---------------------

MIS - MISURE

MISU - Unità	cm
--------------	----

MISL - Larghezza	3,5
------------------	-----

MISN - Lunghezza	7,8
------------------	-----

MIST - Validità	ca
-----------------	----

DA - DATI ANALITICI**DES - DESCRIZIONE**

DESO - Indicazioni sull'oggetto	Strumento astiforme in selce di colore beige chiaro, con un incavo laterale.
---------------------------------	--

CO - CONSERVAZIONE**STC - STATO DI CONSERVAZIONE**

STCC - Stato di conservazione	integro
--------------------------------------	---------

TU - CONDIZIONE GIURIDICA E VINCOLI**CDG - CONDIZIONE GIURIDICA**

CDGG - Indicazione generica	proprietà Ente pubblico non territoriale
------------------------------------	--

DO - FONTI E DOCUMENTI DI RIFERIMENTO**FTA - DOCUMENTAZIONE FOTOGRAFICA**

FTAX - Genere	documentazione allegata
FTAP - Tipo	fotografia digitale (file)
FTAA - Autore	Dalla Longa, Elisa
FTAD - Data	2020/11
FTAE - Ente proprietario	Università degli Studi di Padova
FTAN - Codice identificativo	UNIPD_MANPE7301_001F

FTA - DOCUMENTAZIONE FOTOGRAFICA

FTAX - Genere	documentazione allegata
FTAP - Tipo	fotografia digitale (file)
FTAA - Autore	Dalla Longa, Elisa
FTAD - Data	2020/11
FTAE - Ente proprietario	Università degli Studi di Padova

AD - ACCESSO AI DATI**ADS - SPECIFICHE DI ACCESSO AI DATI**

ADSP - Profilo di accesso	2
ADSM - Motivazione	scheda contenente dati personali

CM - COMPILAZIONE**CMP - COMPILAZIONE**

CMPD - Data	2020
CMPN - Nome	Dalla Longa, Elisa
FUR - Funzionario responsabile	Majoli, Luca

AN - ANNOTAZIONI