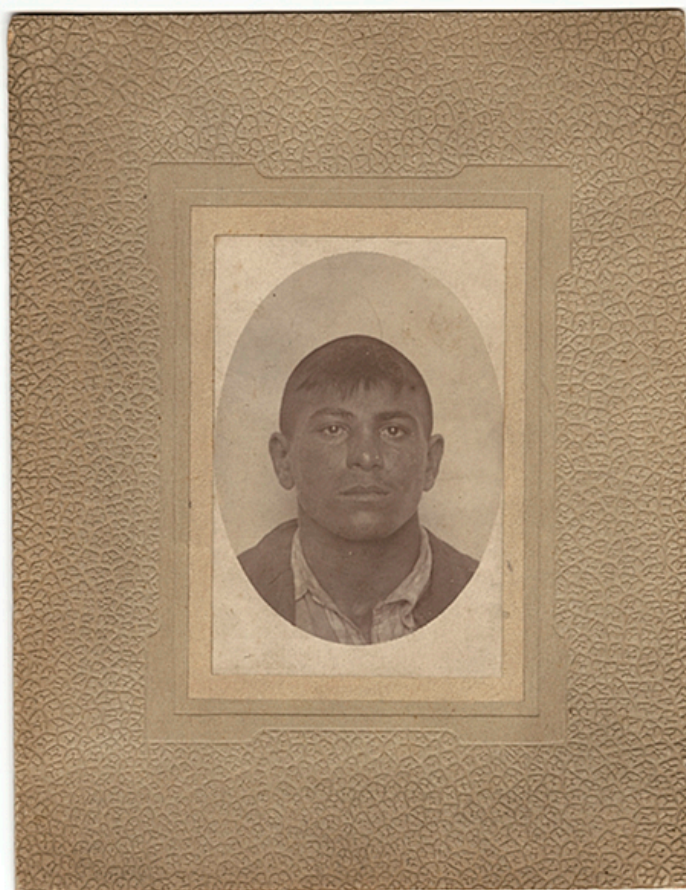


SCHEDA



CD - CODICI

| | |
|----------------------------------|----------|
| TSK - Tipo scheda | F |
| LIR - Livello catalogazione | C |
| NCT - CODICE UNIVOCO | |
| NCTR - Codice Regione | 01 |
| NCTN - Numero catalogo generale | 00407599 |
| ESC - Ente schedatore | UNITO |
| ECP - Ente competente per tutela | S251 |

OG - BENE CULTURALE

| | |
|----------------------------------|--|
| AMB - Ambito di tutela MiBACT | storico artistico |
| CTG - Categoria | RITRATTISTICA, scientifica, medica |
| OGT - DEFINIZIONE BENE | |
| OGTD - Definizione | positivo |
| OGC - TRATTAMENTO CATALOGRAFICO | |
| OGCT - Trattamento catalografico | bene semplice |
| OGM - Modalità di individuazione | appartenenza ad una collezione o raccolta pubblica |
| OGR - Disponibilità del bene | bene disponibile |

LC - LOCALIZZAZIONE GEOGRAFICO - AMMINISTRATIVA**PVC - LOCALIZZAZIONE**

| | |
|-------------------------|----------|
| PVCS - Stato | ITALIA |
| PVCR - Regione | Piemonte |
| PVCP - Provincia | TO |
| PVCC - Comune | Torino |

LDC - COLLOCAZIONE SPECIFICA

| | |
|---|---|
| LDCT - Tipologia | palazzo |
| LDCQ - Qualificazione | universitario |
| LDCC - Complesso di appartenenza | Palazzo degli Istituti Anatomici |
| LDCU - Indirizzo | Corso Massimo d'Azeglio 52 |
| LDCM - Denominazione raccolta | Museo di Antropologia criminale "Cesare Lombroso" |
| LDCS - Specifiche | archivio storico/piano terra |
| LDCD - Riferimento cronologico | XIX-XX |

LA - ALTRE LOCALIZZAZIONI GEOGRAFICO - AMMINISTRATIVE

| | |
|-------------------------------------|----------------------|
| TLC - Tipo di localizzazione | luogo di esposizione |
|-------------------------------------|----------------------|

PRV - LOCALIZZAZIONE

| | |
|-------------------------|----------|
| PRVS - Stato | ITALIA |
| PRVR - Regione | Piemonte |
| PRVP - Provincia | TO |
| PRVC - Comune | Torino |

PRC - COLLOCAZIONE SPECIFICA

| | |
|---|---|
| PRCT - Tipologia contenitore fisico | università |
| PRCQ - Qualificazione contenitore fisico | pubblica |
| PRCN - Denominazione contenitore fisico | Palazzo degli Istituti Anatomici |
| PRCC - Complesso monumentale di appartenenza | Palazzo degli Istituti Anatomici |
| PRCU - Indicazioni viabilistiche | Via Michelangelo, 32 |
| PRCM - Denominazione contenitore giuridico | Museo di Psichiatria e Antropologia Criminale |
| PRCS - Specifiche | piano terra |

PRD - DATI CRONOLOGICI

| | |
|---|------|
| PRDI - Riferimento cronologico/data inizio | 1898 |
| PRDU - Data fine | 1947 |

LA - ALTRE LOCALIZZAZIONI GEOGRAFICO - AMMINISTRATIVE

| | |
|-------------------------------------|----------------------|
| TLC - Tipo di localizzazione | luogo di esposizione |
|-------------------------------------|----------------------|

PRV - LOCALIZZAZIONE

| | |
|-------------------------|----------|
| PRVS - Stato | ITALIA |
| PRVR - Regione | Piemonte |
| PRVP - Provincia | TO |
| PRVC - Comune | Torino |

PRC - COLLOCAZIONE SPECIFICA

| | |
|---|---------------------------------|
| PRCT - Tipologia contenitore fisico | università |
| PRCQ - Qualificazione contenitore fisico | pubblica |
| PRCN - Denominazione contenitore fisico | Istituto di Medicina Legale |
| PRCC - Complesso monumentale di appartenenza | Istituto di Medicina Legale |
| PRCU - Indicazioni viabilistiche | Corso Galileo Galilei, 22 |
| PRCM - Denominazione contenitore giuridico | Museo di Antropologia Criminale |
| PRCS - Specifiche | secondo piano |

PRD - DATI CRONOLOGICI

| | |
|---|------|
| PRDI - Riferimento cronologico/data inizio | 1948 |
| PRDU - Data fine | 2009 |

UB - DATI PATRIMONIALI/INVENTARI/STIME/COLLEZIONI**UBF - UBICAZIONE BENE**

| | |
|--|--|
| UBFP - Fondo | Museo Lombroso |
| UBFS - Serie archivistica | Piccoli delinquenti sardi |
| UBFU - Titolo di unità archivistica | Maria Angelo detto Cicchibacchis |
| UBFC - Collocazione | Scatola "PICCOLI DELINQUENTI SARDI 2 (1574)" |

INV - ALTRI INVENTARI

| | |
|---------------------------------------|-----------|
| INVN - Codice inventario | 1/10/1574 |
| INVD - Riferimento cronologico | 1990-1993 |

AU - DEFINIZIONE CULTURALE**AUT - AUTORE/RESPONSABILITA'**

| | |
|---|-----------------------|
| AUTJ - Ente schedatore | UNITO |
| AUTH - Codice identificativo | ML_1 |
| AUTN - Nome scelto di persona o ente | Murgia, Efisio |
| AUTP - Tipo intestazione | P |
| AUTA - Indicazioni cronologiche | 1898 post - 1903 ante |
| AUTS - Riferimento al nome | attribuito |

| | |
|---|--|
| AUTR - Ruolo | fotografo principale |
| AUTY - Specifiche intervento | Medico presso il laboratorio di medicina legale dell'Università di Cagliari, assistente di Mario Carrara e suo collaboratore nella ricerca sui piccoli delinquenti cagliaritari. |
| AUTM - Motivazione/fonte | bibliografia |
| AUT - AUTORE/RESPONSABILITA' | |
| AUTJ - Ente schedatore | UNITO |
| AUTH - Codice identificativo | ML_2 |
| AUTN - Nome scelto di persona o ente | Carrara, Mario |
| AUTP - Tipo intestazione | P |
| AUTA - Indicazioni cronologiche | 1866 post - 1937 ante |
| AUTR - Ruolo | docente universitario |
| AUTY - Specifiche intervento | Docente di medicina legale presso l'Università di Cagliari, promotore della ricerca sui piccoli delinquenti cagliaritari. |
| AUTM - Motivazione/fonte | bibliografia |
| SG - SOGGETTO | |
| SGT - SOGGETTO | |
| SGTI - Identificazione | Murgia, Efisio -Carrara, Mario - Ritratti fotografici - Delinquenza, Minori - Antropologia - Antropologia Criminale. |
| SGTI - Identificazione | Bambini di strada - Cagliari - Sardegna |
| SGTD - Indicazioni sul soggetto | Primo piano frontale di un ragazzo. |
| SGL - TITOLO | |
| SGLA - Titolo attribuito | Maria Angelo detto Cicchibacchis |
| SGLS - Specifiche titolo | Analisi iconografica |
| DT - CRONOLOGIA | |
| DTZ - CRONOLOGIA GENERICA | |
| DTZG - Fascia cronologica /periodo | XIX-XX |
| DTZS - Specifiche fascia cronologica/periodo | fine |
| DTS - CRONOLOGIA SPECIFICA | |
| DTSI - Da | 1898 |
| DTSV - Validità | post |
| DTSF - A | 1903 |
| DTSL - Validità | ante |
| DTM - Motivazione/fonte | bibliografia |
| LR - LUOGO E DATA DELLA RIPRESA | |
| LRC - LOCALIZZAZIONE | |
| LRCS - Stato | ITALIA |
| LRCR - Regione | Sardegna |
| LRCP - Provincia | CA |

| | |
|--|---|
| LRCC - Comune | Cagliari |
| MT - DATI TECNICI | |
| MTX - Indicazione di colore | BN |
| MTC - MATERIA E TECNICA | |
| MTCP - Riferimento alla parte | supporto primario |
| MTCT - Tecnica | albumina |
| MTC - MATERIA E TECNICA | |
| MTCP - Riferimento alla parte | supporto secondario |
| MTCM - Materia | cartoncino |
| MTCT - Tecnica | varie |
| MIS - MISURE | |
| MISP - Riferimento alla parte | supporto primario |
| MISZ - Tipo di misura | altezzaxlunghezza |
| MISU - Unità di misura | cm |
| MISM - Valore | 5,5x8,3 |
| MIS - MISURE | |
| MISP - Riferimento alla parte | supporto secondario |
| MISZ - Tipo di misura | altezzaxlunghezza |
| MISU - Unità di misura | cm |
| MISM - Valore | 16,7 x 13 |
| FRM - Formato | Stampa ovale |
| CO - CONSERVAZIONE E INTERVENTI | |
| STC - STATO DI CONSERVAZIONE | |
| STCC - Stato di conservazione | buono |
| STD - Modalità di conservazione | Contenitore a norma, ambiente non climatizzato. |
| DA - DATI ANALITICI | |
| ISE - ISCRIZIONI/EMBLEMI/MARCHI/STEMMI/TIMBRI | |
| ISER - Riferimento alla parte | Verso |
| ISEP - Posizione | in basso |
| ISED - Definizione | iscrizione |
| ISEQ - Quantità | 1 |
| ISES - Supporto | supporto secondario |
| ISEF - Sistema grafico /alfabeto | numeri arabi |
| ISEM - Materia e tecnica | a matita |
| ISEI - Trascrizione | 1/10/1574 |
| TU - CONDIZIONE GIURIDICA E PROVVEDIMENTI DI TUTELA | |

CDG - CONDIZIONE GIURIDICA

| | |
|--|--|
| CDGG - Indicazione generica | proprietà Ente pubblico non territoriale |
| BPT - Provvedimenti di tutela - sintesi | si |

CPR - DIRITTI D'AUTORE

| | |
|--------------------|-----------------------------------|
| CPRN - Nome | ©Università degli Studi di Torino |
|--------------------|-----------------------------------|

DO - DOCUMENTAZIONE**FTA - DOCUMENTAZIONE FOTOGRAFICA**

| | |
|---------------------------------------|--|
| FTAN - Codice identificativo | LOMB_1_10_1574 |
| FTAX - Genere | documentazione allegata |
| FTAP - Tipo | fotografia digitale (file) |
| FTAA - Autore | Università degli Studi di Torino |
| FTAD - Riferimento cronologico | 2020 |
| FTAE - Ente proprietario | ©Università di Torino |
| FTAK - Nome file originale | LOMB_1_10_1574.jpg |
| FTAY - Gestione Diritti | è vietato qualsiasi uso o riproduzione senza previo consenso dell'autore |

BIB - BIBLIOGRAFIA

| | |
|--|---|
| BIBJ - Ente schedatore | UNITO |
| BIBH - Codice identificativo | ML_B_1 |
| BIBX - Genere | bibliografia specifica |
| BIBF - Tipo | catalogo museo |
| BIBM - Riferimento bibliografico completo | Leonardi Nicoletta, Il metodo lombrosiano e le fotografie come oggetti sociali, in Il Museo di Antropologia Criminale Cesare Lombroso dell'Università di Torino, a cura di Montaldo Silvano & Cilli Cristina, Cinisello Balsamo, Silvana editoriale, 2015, pp. 36-51. |

BIB - BIBLIOGRAFIA

| | |
|--|--|
| BIBJ - Ente schedatore | UNITO |
| BIBH - Codice identificativo | ML_B_2 |
| BIBX - Genere | bibliografia specifica |
| BIBF - Tipo | contributo in periodico |
| BIBM - Riferimento bibliografico completo | Giraldi Francesca, Delinquenti di Sardegna. Fotograa e antropologia criminale tra XIX e XX secolo. Mario Carrara e les petits criminels de Cagliari, in AFT, (2008), n. 48, pp. 16-24. |

BIB - BIBLIOGRAFIA

| | |
|--|--|
| BIBJ - Ente schedatore | UNITO |
| BIBH - Codice identificativo | ML_B_3 |
| BIBX - Genere | bibliografia specifica |
| BIBF - Tipo | atti |
| BIBM - Riferimento bibliografico completo | Carrara Mario - Efisio Murgia, Les petits criminels de Cagliari, in Salmonson Wertheim J. K. A. Congrès International d'Anthropologie Criminelle. Compte rendu des travaux de la cinquième session, Amsterdam, 9-14 septembre 1901, Imprimerie de J. H. De Bussy, Amsterdam 1901, pp. 286-289. |

AD - ACCESSO AI DATI**ADS - SPECIFICHE DI ACCESSO AI DATI****ADSP - Profilo di accesso**

1

ADSM - Motivazione

scheda contenente dati liberamente accessibili

CM - CERTIFICAZIONE E GESTIONE DEI DATI**CMP - REDAZIONE E VERIFICA SCIENTIFICA****CMPD - Anno di redazione**

2020

**CMPN - Responsabile
ricerca e redazione**

Pugliese, Nadia

**RSR - Referente verifica
scientifica**

Leonardi, Nicoletta

**FUR - Funzionario
responsabile**

Epifani, Mario

AN - ANNOTAZIONI**OSS - Osservazioni**

La fotografia riporta lo stesso soggetto di cui ai numeri GUA 11/7 /1574, 11/8/1574, 14/7/1574, 13/8/1574 a-b-c-d, sn/16/1574 (fronte e lprofilo). La scheda è stata compilata grazie all'aiuto di Comollo Ilaria e Conrad Jennifer nell'ambito del progetto di tirocinio formativo attivato tra l'Università di Torino e l'Accademia Albertina di Belle Arti di Torino.