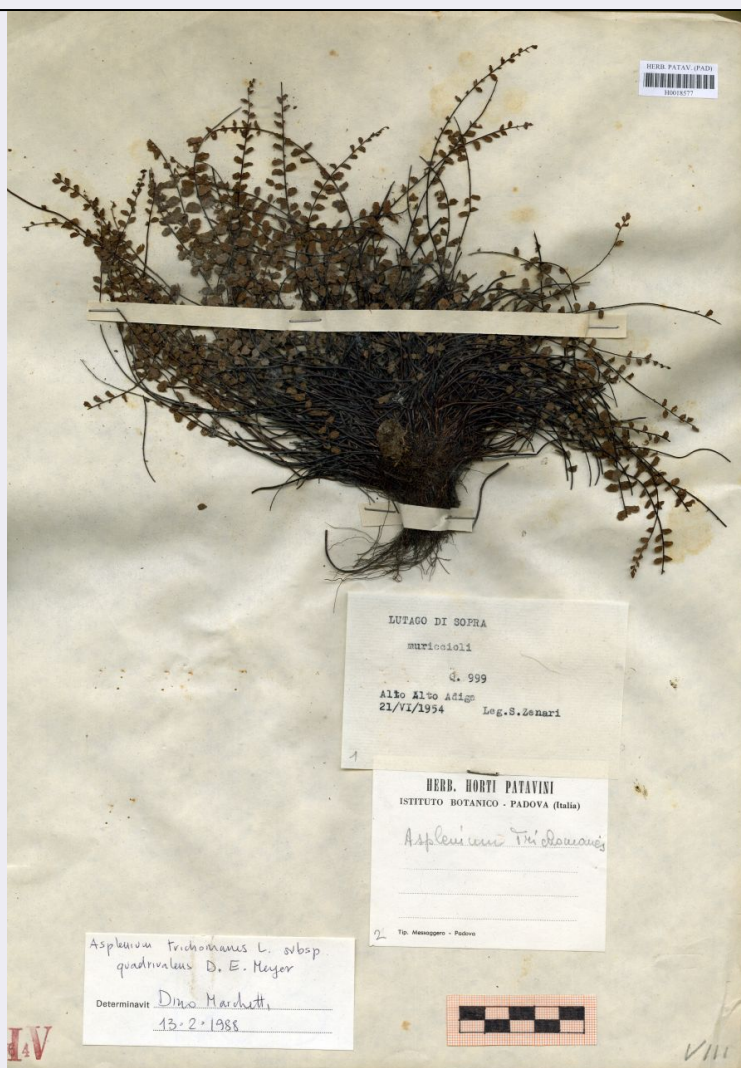


# SCHEDA



## CD - CODICI

TSK - Tipo scheda BNB

LIR - Livello ricerca P

### NCT - CODICE UNIVOCO

NCTR - Codice regione 05

NCTN - Numero catalogo generale 00707259

ESC - Ente schedatore UNIPD

ECP - Ente competente S234

## AC - ALTRI CODICI

ACI - Codice internazionale erbario PAD

ACK - Codice campione H0018577

ACN - Altro codice campione VIII

## OG - OGGETTO

### OGT - OGGETTO

OGTD - Definizione erbario

OGTE - Denominazione erbario Erbario delle Tre Venezie

<b>OGTR - Tipologia erbario</b>	erbario crittogamico
<b>OGTC - Denominazione collezione/ raccolta</b>	Erbario delle Tre Venezie
<b>OGTZ - Tipologia collezione/ raccolta</b>	collezione crittogamica
<b>OGTO - Tipologia contenitore</b>	foglio
<b>OGTK - Tipologia campione</b>	essiccato
<b>SB - SISTEMATICA-BOTANICA</b>	
<b>SBS - SISTEMATICA</b>	
<b>SBSF - Famiglia</b>	Aspleniaceae
<b>SBSN - Numero genere</b>	VIII
<b>NBN - NOMENCLATURA</b>	
<b>NBNA - Specie nome completo</b>	Asplenium trichomanes
<b>NAA - NOMENCLATURA ATOMIZZATA</b>	
<b>NAAA - Genere</b>	Asplenium
<b>NAAB - Specie nome</b>	trichomanes
<b>DBV - DETERMINAVIT</b>	
<b>DBVA - Determinavit</b>	Zenari, Silvia
<b>CBP - COMPOSIZIONE CAMPIONE</b>	
<b>CBPF - Numero fogli/ parti</b>	più di 6
<b>CBPE - Numero etichette</b>	3
<b>CBPB - Numero buste</b>	0
<b>SBE - CARTELLINI/ ETICHETTE</b>	
<b>SBET - Testo</b>	Alto Adige, Lutago di Sopra, muriccioli, 999m
<b>SBEL - Lingua</b>	italiano
<b>SBEC - Caratteri lingua</b>	latini
<b>SBEA - Autografia</b>	no
<b>LR - DATI DI RACCOLTA</b>	
<b>LRV - LOCALITA' DI RACCOLTA</b>	
<b>LRVT - Tipo di localizzazione</b>	località di raccolta - dati storici
<b>LRVK - Continente</b>	Europa
<b>LRVS - Stato</b>	Italia
<b>LRVR - Regione</b>	Trentino Alto Adige
<b>LRVP - Provincia</b>	Bolzano
<b>LRVC - Comune</b>	Lutago di Sopra
<b>LRI - INFORMAZIONI SULLA RACCOLTA</b>	
<b>LRIE - Specifiche di raccolta</b>	muriccioli
<b>LRIA - Altitudine</b>	999m
<b>LRD - LEGIT E DATA</b>	
<b>LRDA - Legit</b>	Zenari, Silvia

LRDF - Data esatta	1954/06/21
<b>RB - REVISIONI-BOTANICA</b>	
<b>RBR - DATI REVISIONE</b>	
RBRT - Tipologia	revisione morfologica
RBRA - Autore	Marchetti, Dino
RBRN - Nome da revisione	Asplenium trichomanes L. ssp.quadrivalens Meyer
<b>RBN - NOMENCLATURA ATOMIZZATA</b>	
RBNA - Genere	Asplenium
RBNB - Specie nome	trichomanes
RBNC - Specie autore	L.
RBND - Sottospecie nome	quadrivalens
RBNE - Sottospecie autore	Meyer
<b>RBD - DATA REVISIONE</b>	
RBDF - Data esatta	1988/02/13
<b>LC - LOCALIZZAZIONE GEOGRAFICO-AMMINISTRATIVA</b>	
<b>PVC - LOCALIZZAZIONE GEOGRAFICO-AMMINISTRATIVA ATTUALE</b>	
PVCS - Stato	ITALIA
PVCR - Regione	Veneto
PVCP - Provincia	PD
PVCC - Comune	Padova
PVCL - Località	PADOVA
<b>LDC - COLLOCAZIONE SPECIFICA</b>	
LDCT - Tipologia	palazzo
LDCQ - Qualificazione	pubblico
LDCN - Denominazione attuale	Palazzina del prefetto (ex)
LDCC - Complesso di appartenenza	Orto Botanico di Padova
<b>CO - CONSERVAZIONE</b>	
<b>STC - STATO DI CONSERVAZIONE</b>	
STCT - Tipo	secco
STCC - Stato di conservazione	buono
<b>TU - CONDIZIONE GIURIDICA E VINCOLI</b>	
<b>ACQ - ACQUISIZIONE</b>	
ACQT - Tipo acquisizione	acquisto
<b>CDG - CONDIZIONE GIURIDICA</b>	
CDGG - Indicazione generica	proprietà Ente pubblico non territoriale
<b>DO - FONTI E DOCUMENTI DI RIFERIMENTO</b>	
<b>FTA - DOCUMENTAZIONE FOTOGRAFICA</b>	
FTAX - Genere	documentazione allegata
FTAP - Tipo	fotografia digitale (file)

<b>FTAA - Autore</b>	Marcucci, Rossella
<b>FTAD - Data</b>	2020/12/17
<b>FTAE - Ente proprietario</b>	Università di Padova
<b>FTAN - Codice identificativo</b>	unipdmb000807
<b>FTAF - Formato</b>	jpg

#### **AD - ACCESSO AI DATI**

##### **ADS - SPECIFICHE DI ACCESSO AI DATI**

<b>ADSP - Profilo di accesso</b>	2
<b>ADSM - Motivazione</b>	scheda contenente dati personali

#### **CM - COMPILAZIONE**

##### **CMP - COMPILAZIONE**

<b>CMPD - Data</b>	2020
<b>CMPN - Nome</b>	Marcucci, Rossella
<b>RSR - Referente scientifico</b>	Marcucci, Rossella
<b>FUR - Funzionario responsabile</b>	Majoli, Luca