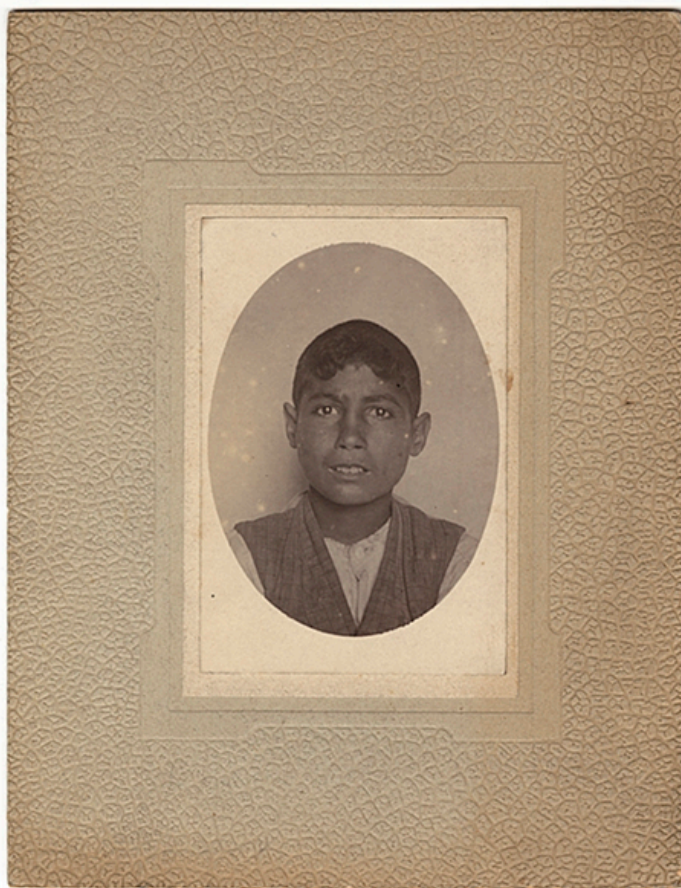


SCHEDA



CD - CODICI

TSK - Tipo scheda	F
LIR - Livello catalogazione	C
NCT - CODICE UNIVOCO	
NCTR - Codice Regione	01
NCTN - Numero catalogo generale	00407614
ESC - Ente schedatore	UNITO
ECP - Ente competente per tutela	S251

OG - BENE CULTURALE

AMB - Ambito di tutela MiBACT	storico artistico
CTG - Categoria	RITRATTISTICA, scientifica, medica
OGT - DEFINIZIONE BENE	
OGTD - Definizione	positivo
OGC - TRATTAMENTO CATALOGRAFICO	
OGCT - Trattamento catalografico	bene semplice
OGM - Modalità di individuazione	appartenenza ad una collezione o raccolta pubblica
OGR - Disponibilità del bene	bene disponibile

LC - LOCALIZZAZIONE GEOGRAFICO - AMMINISTRATIVA**PVC - LOCALIZZAZIONE**

PVCS - Stato	ITALIA
PVCR - Regione	Piemonte
PVCP - Provincia	TO
PVCC - Comune	Torino

LDC - COLLOCAZIONE SPECIFICA

LDCT - Tipologia	palazzo
LDCQ - Qualificazione	universitario
LDCC - Complesso di appartenenza	Palazzo degli Istituti Anatomici
LDCU - Indirizzo	Corso Massimo d'Azeglio 52
LDCM - Denominazione raccolta	Museo di Antropologia criminale "Cesare Lombroso"
LDCS - Specifiche	archivio storico/piano terra
LDCD - Riferimento cronologico	XIX-XX

LA - ALTRE LOCALIZZAZIONI GEOGRAFICO - AMMINISTRATIVE

TLC - Tipo di localizzazione	luogo di esposizione
-------------------------------------	----------------------

PRV - LOCALIZZAZIONE

PRVS - Stato	ITALIA
PRVR - Regione	Piemonte
PRVP - Provincia	TO
PRVC - Comune	Torino

PRC - COLLOCAZIONE SPECIFICA

PRCT - Tipologia contenitore fisico	università
PRCQ - Qualificazione contenitore fisico	pubblica
PRCN - Denominazione contenitore fisico	Palazzo degli Istituti Anatomici
PRCC - Complesso monumentale di appartenenza	Palazzo degli Istituti Anatomici
PRCU - Indicazioni viabilistiche	Via Michelangelo, 32
PRCM - Denominazione contenitore giuridico	Museo di Psichiatria e Antropologia Criminale
PRCS - Specifiche	piano terra

PRD - DATI CRONOLOGICI

PRDI - Riferimento cronologico/data inizio	1898
PRDU - Data fine	1947

LA - ALTRE LOCALIZZAZIONI GEOGRAFICO - AMMINISTRATIVE

TLC - Tipo di localizzazione	luogo di esposizione
-------------------------------------	----------------------

PRV - LOCALIZZAZIONE

PRVS - Stato	ITALIA
PRVR - Regione	Piemonte
PRVP - Provincia	TO
PRVC - Comune	Torino

PRC - COLLOCAZIONE SPECIFICA

PRCT - Tipologia contenitore fisico	università
PRCQ - Qualificazione contenitore fisico	pubblica
PRCN - Denominazione contenitore fisico	Istituto di Medicina Legale
PRCC - Complesso monumentale di appartenenza	Istituto di Medicina Legale
PRCU - Indicazioni viabilistiche	Corso Galileo Galilei, 22
PRCM - Denominazione contenitore giuridico	Museo di Antropologia Criminale
PRCS - Specifiche	secondo piano

PRD - DATI CRONOLOGICI

PRDI - Riferimento cronologico/data inizio	1948
PRDU - Data fine	2009

UB - DATI PATRIMONIALI/INVENTARI/STIME/COLLEZIONI**UBF - UBICAZIONE BENE**

UBFP - Fondo	Museo Lombroso
UBFS - Serie archivistica	Piccoli delinquenti sardi
UBFU - Titolo di unità archivistica	Luminas Battista
UBFC - Collocazione	Scatola "PICCOLI DELINQUENTI SARDI 2 (1574)"

INV - ALTRI INVENTARI

INVN - Codice inventario	5/10/1574
INVD - Riferimento cronologico	1990-1993

AU - DEFINIZIONE CULTURALE**AUT - AUTORE/RESPONSABILITA'**

AUTJ - Ente schedatore	UNITO
AUTH - Codice identificativo	ML_1
AUTN - Nome scelto di persona o ente	Murgia, Efisio
AUTP - Tipo intestazione	P
AUTA - Indicazioni cronologiche	1898 post - 1903 ante
AUTS - Riferimento al nome	attribuito

AUTR - Ruolo	fotografo principale
AUTY - Specifiche intervento	Medico presso il laboratorio di medicina legale dell'Università di Cagliari, assistente di Mario Carrara e suo collaboratore nella ricerca sui piccoli delinquenti cagliaritari.
AUTM - Motivazione/fonte	bibliografia
AUT - AUTORE/RESPONSABILITA'	
AUTJ - Ente schedatore	UNITO
AUTH - Codice identificativo	ML_2
AUTN - Nome scelto di persona o ente	Carrara, Mario
AUTP - Tipo intestazione	P
AUTA - Indicazioni cronologiche	1866 post - 1937 ante
AUTR - Ruolo	docente universitario
AUTY - Specifiche intervento	Docente di medicina legale presso l'Università di Cagliari, promotore della ricerca sui piccoli delinquenti cagliaritari.
AUTM - Motivazione/fonte	bibliografia
SG - SOGGETTO	
SGT - SOGGETTO	
SGTI - Identificazione	Murgia, Efisio -Carrara, Mario - Ritratti fotografici - Delinquenza, Minori - Antropologia - Antropologia Criminale.
SGTI - Identificazione	Bambini di strada - Cagliari - Sardegna
SGTD - Indicazioni sul soggetto	Primo piano frontale di un bambino con indosso camicia e gilet.
SGL - TITOLO	
SGLA - Titolo attribuito	Luminas Battista
SGLS - Specifiche titolo	Analisi iconografica
DT - CRONOLOGIA	
DTZ - CRONOLOGIA GENERICA	
DTZG - Fascia cronologica /periodo	XIX-XX
DTZS - Specifiche fascia cronologica/periodo	fine
DTS - CRONOLOGIA SPECIFICA	
DTSI - Da	1898
DTSV - Validità	post
DTSF - A	1903
DTSL - Validità	ante
DTM - Motivazione/fonte	bibliografia
LR - LUOGO E DATA DELLA RIPRESA	
LRC - LOCALIZZAZIONE	
LRCS - Stato	ITALIA
LRCR - Regione	Sardegna
LRCP - Provincia	CA

LRCC - Comune	Cagliari
MT - DATI TECNICI	
MTX - Indicazione di colore	BN
MTC - MATERIA E TECNICA	
MTCP - Riferimento alla parte	supporto primario
MTCT - Tecnica	albumina
MTC - MATERIA E TECNICA	
MTCP - Riferimento alla parte	supporto secondario
MTCM - Materia	cartoncino
MTCT - Tecnica	varie
MIS - MISURE	
MISP - Riferimento alla parte	supporto primario
MISZ - Tipo di misura	altezzaxlunghezza
MISU - Unità di misura	cm
MISM - Valore	5,5x8,3
MIS - MISURE	
MISP - Riferimento alla parte	supporto secondario
MISZ - Tipo di misura	altezzaxlunghezza
MISU - Unità di misura	cm
MISM - Valore	16,7 x 13
FRM - Formato	Stampa ovale
CO - CONSERVAZIONE E INTERVENTI	
STC - STATO DI CONSERVAZIONE	
STCC - Stato di conservazione	buono
STD - Modalità di conservazione	Contenitore a norma, ambiente non climatizzato.
DA - DATI ANALITICI	
ISE - ISCRIZIONI/EMBLEMI/MARCHI/STEMMI/TIMBRI	
ISER - Riferimento alla parte	Verso
ISEP - Posizione	in basso
ISED - Definizione	iscrizione
ISEQ - Quantità	1
ISES - Supporto	supporto secondario
ISEF - Sistema grafico /alfabeto	numeri arabi
ISEM - Materia e tecnica	a matita
ISEI - Trascrizione	5/10/1574
TU - CONDIZIONE GIURIDICA E PROVVEDIMENTI DI TUTELA	

CDG - CONDIZIONE GIURIDICA

CDGG - Indicazione generica	proprietà Ente pubblico non territoriale
BPT - Provvedimenti di tutela - sintesi	si

CPR - DIRITTI D'AUTORE

CPRN - Nome	©Università degli Studi di Torino
--------------------	-----------------------------------

DO - DOCUMENTAZIONE**FTA - DOCUMENTAZIONE FOTOGRAFICA**

FTAN - Codice identificativo	LOMB_5_10_1574
FTAX - Genere	documentazione allegata
FTAP - Tipo	fotografia digitale (file)
FTAA - Autore	Università degli Studi di Torino
FTAD - Riferimento cronologico	2020
FTAE - Ente proprietario	©Università di Torino
FTAK - Nome file originale	LOMB_5_10_1574.jpg
FTAY - Gestione Diritti	è vietato qualsiasi uso o riproduzione senza previo consenso dell'autore

BIB - BIBLIOGRAFIA

BIBJ - Ente schedatore	UNITO
BIBH - Codice identificativo	ML_B_1
BIBX - Genere	bibliografia specifica
BIBF - Tipo	catalogo museo
BIBM - Riferimento bibliografico completo	Leonardi Nicoletta, Il metodo lombrosiano e le fotografie come oggetti sociali, in Il Museo di Antropologia Criminale Cesare Lombroso dell'Università di Torino, a cura di Montaldo Silvano & Cilli Cristina, Cinisello Balsamo, Silvana editoriale, 2015, pp. 36-51.

BIB - BIBLIOGRAFIA

BIBJ - Ente schedatore	UNITO
BIBH - Codice identificativo	ML_B_2
BIBX - Genere	bibliografia specifica
BIBF - Tipo	contributo in periodico
BIBM - Riferimento bibliografico completo	Giraldi Francesca, Delinquenti di Sardegna. Fotograa e antropologia criminale tra XIX e XX secolo. Mario Carrara e les petits criminels de Cagliari, in AFT, (2008), n. 48, pp. 16-24.

BIB - BIBLIOGRAFIA

BIBJ - Ente schedatore	UNITO
BIBH - Codice identificativo	ML_B_3
BIBX - Genere	bibliografia specifica
BIBF - Tipo	atti
BIBM - Riferimento bibliografico completo	Carrara Mario - Efisio Murgia, Les petits criminels de Cagliari, in Salmonson Wertheim J. K. A. Congrès International d'Anthropologie Criminelle. Compte rendu des travaux de la cinquième session, Amsterdam, 9-14 septembre 1901, Imprimerie de J. H. De Bussy, Amsterdam 1901, pp. 286-289.

AD - ACCESSO AI DATI**ADS - SPECIFICHE DI ACCESSO AI DATI****ADSP - Profilo di accesso**

1

ADSM - Motivazione

scheda contenente dati liberamente accessibili

CM - CERTIFICAZIONE E GESTIONE DEI DATI**CMP - REDAZIONE E VERIFICA SCIENTIFICA****CMPD - Anno di redazione**

2020

**CMPN - Responsabile
ricerca e redazione**

Pugliese, Nadia

**RSR - Referente verifica
scientifica**

Leonardi, Nicoletta

**FUR - Funzionario
responsabile**

Epifani, Mario

AN - ANNOTAZIONI**OSS - Osservazioni**

La fotografia è copia identica delle fotografie con numero GUA: 2/7/1574, 2/8/1574 a-b-c e riporta lo stesso soggetto di cui al numero GUA 7/8/1574d, 2/9/1574, 41/9/1574, 42/9/1574, 43/9/1574, 15/1574 (soffietto). La scheda è stata compilata grazie all'aiuto di Comollo Ilaria e Conrad Jennifer nell'ambito del progetto di tirocinio formativo attivato tra l'Università di Torino e l'Accademia Albertina di Belle Arti di Torino.