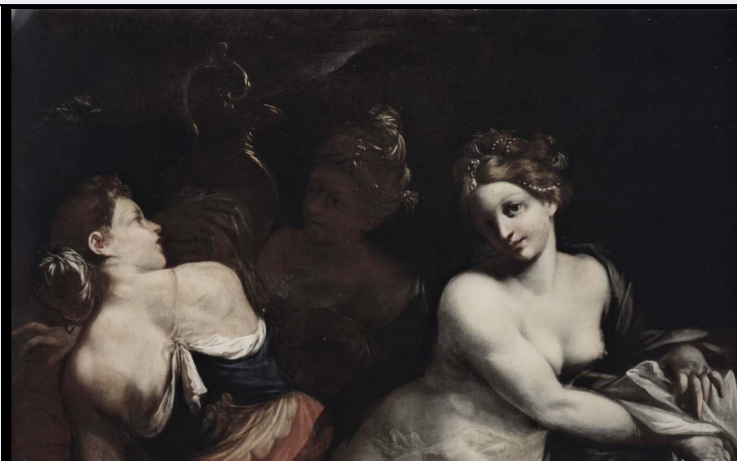


SCHEDA



CD - CODICI

TSK - Tipo Scheda OA

LIR - Livello ricerca P

NCT - CODICE UNIVOCO

NCTR - Codice regione 08

NCTN - Numero catalogo generale 00682273

ESC - Ente schedatore S262

ECP - Ente competente S262

RV - RELAZIONI

ROZ - Altre relazioni 0800682244

OG - OGGETTO

OGT - OGGETTO

OGTD - Definizione dipinto

SGT - SOGGETTO

SGTI - Identificazione Bagno di Bestabea

LC - LOCALIZZAZIONE GEOGRAFICO-AMMINISTRATIVA

PVC - LOCALIZZAZIONE GEOGRAFICO-AMMINISTRATIVA ATTUALE

PVCS - Stato ITALIA

PVCR - Regione Emilia-Romagna

PVCP - Provincia FC

PVCC - Comune Cesena

LDC - COLLOCAZIONE SPECIFICA

LDCT - Tipologia palazzo

LDCQ - Qualificazione pubblico

LDCN - Denominazione attuale Cassa di Risparmio di Cesena

DT - CRONOLOGIA

DTZ - CRONOLOGIA GENERICA

DTZG - Secolo XVII

DTZS - Frazione di secolo fine

DTS - CRONOLOGIA SPECIFICA**DTSI - Da** 1685**DTSF - A** 1695**DTM - Motivazione cronologia** bibliografia**AU - DEFINIZIONE CULTURALE****AUT - AUTORE****AUTM - Motivazione dell'attribuzione** bibliografia**AUTN - Nome scelto** Lorenzo Pasinelli**AUTA - Dati anagrafici** 1629-1700**AUTH - Sigla per citazione** A0000381**MT - DATI TECNICI****MTC - Materia e tecnica** tela/ pittura a olio**MIS - MISURE****MISU - Unità** cm**MISA - Altezza** 108**MISL - Larghezza** 133**CO - CONSERVAZIONE****STC - STATO DI CONSERVAZIONE****STCC - Stato di conservazione** buono**DA - DATI ANALITICI****DES - DESCRIZIONE****DESO - Indicazioni sull'oggetto** rettangolare**DESI - Codifica Iconclass** 92 C 35 21**DESS - Indicazioni sul soggetto** figure femminili**NSC - Notizie storico-critiche** L'opera è riferibile al momento della maturità dell'artista. E' stata acquistata dalla Fondazione nel 1989 ed è stata esposta alla mostra "L'arte in Emilia e Romagna dalle signorie alla rivoluzione francese", 10 gennaio - 24 febbraio 1991, a Praga.**TU - CONDIZIONE GIURIDICA E VINCOLI****ACQ - ACQUISIZIONE****ACQT - Tipo acquisizione** acquisto**ACQD - Data acquisizione** 06.04.1989**CDG - CONDIZIONE GIURIDICA****CDGG - Indicazione generica** proprietà privata**NVC - PROVVEDIMENTI DI TUTELA****NVCT - Tipo provvedimento** DLgs n. 42/2004, art.13**NVCE - Estremi provvedimento** 2017/08/10**NVCI - Estremi provvedimento in itinere** 2017/08/24

DO - FONTI E DOCUMENTI DI RIFERIMENTO**FTA - DOCUMENTAZIONE FOTOGRAFICA**

FTAX - Genere	documentazione allegata
FTAP - Tipo	fotografia digitale (file)
FTAN - Codice identificativo	New_1636025525901

FNT - FONTI E DOCUMENTI

FNTP - Tipo	riproduzione del provvedimento di tutela
FNTD - Data	2017/08/10

AD - ACCESSO AI DATI**ADS - SPECIFICHE DI ACCESSO AI DATI**

ADSP - Profilo di accesso	2
ADSM - Motivazione	scheda di bene di proprietà privata

CM - COMPILAZIONE**CMP - COMPILAZIONE**

CMPD - Data	2020
CMPN - Nome	Granuzzo, Elena
FUR - Funzionario responsabile	Tori, Luisa